

hydraulisch gesteuertes
2/2-Wege-Ventil N.C.

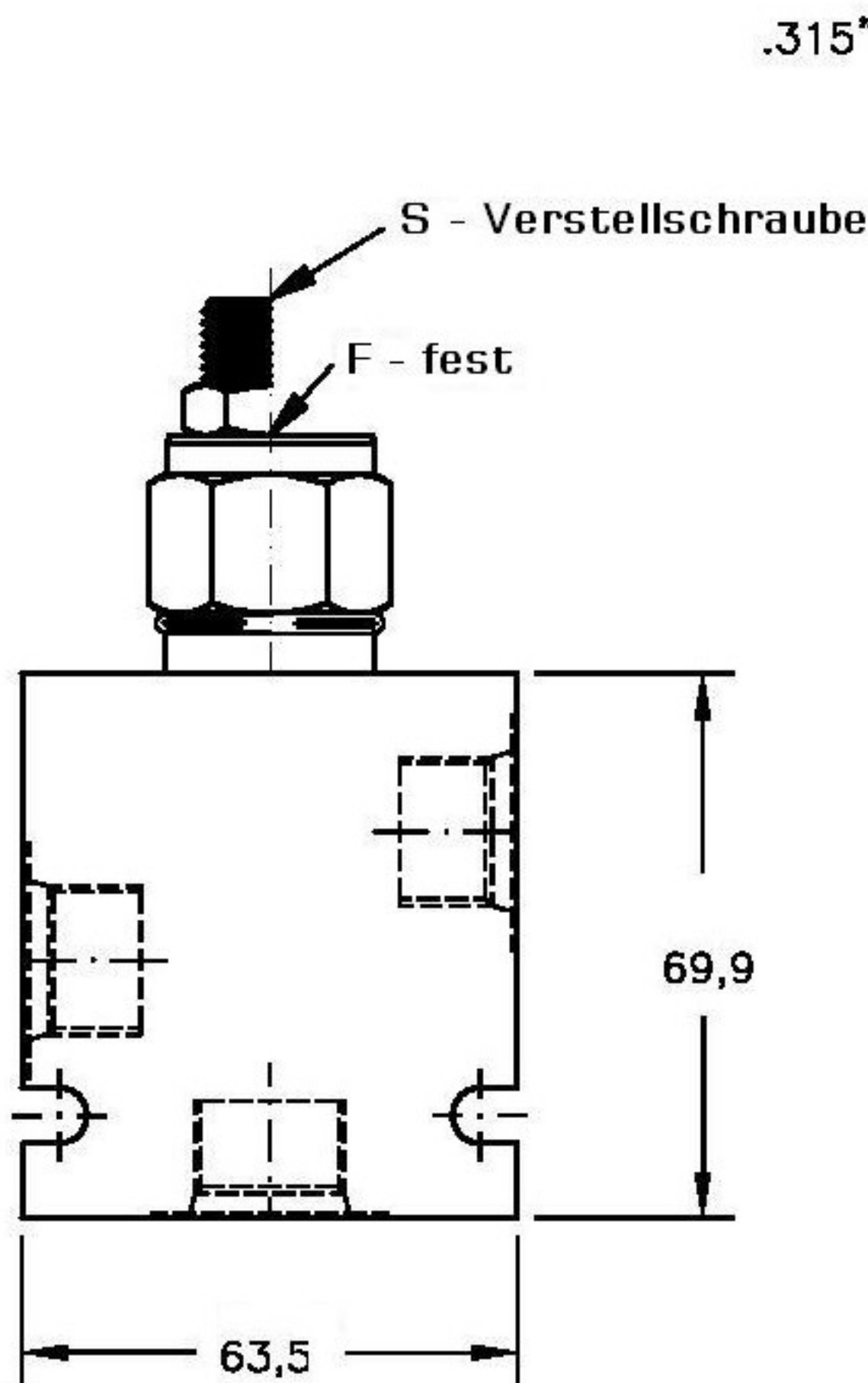


moHy GmbH
Röntgenstraße 4 · 63755 Alzenau
Tel. +49 60 23 - 320 01 70
Fax +49 60 23 - 320 01 66
Email: moHy@moHy.info
www.moHy.info

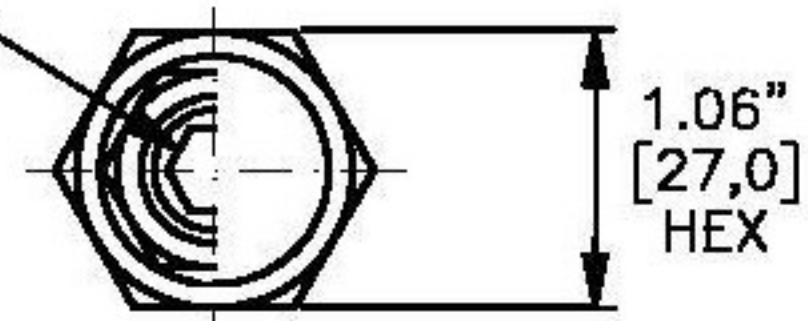


DCPV-10

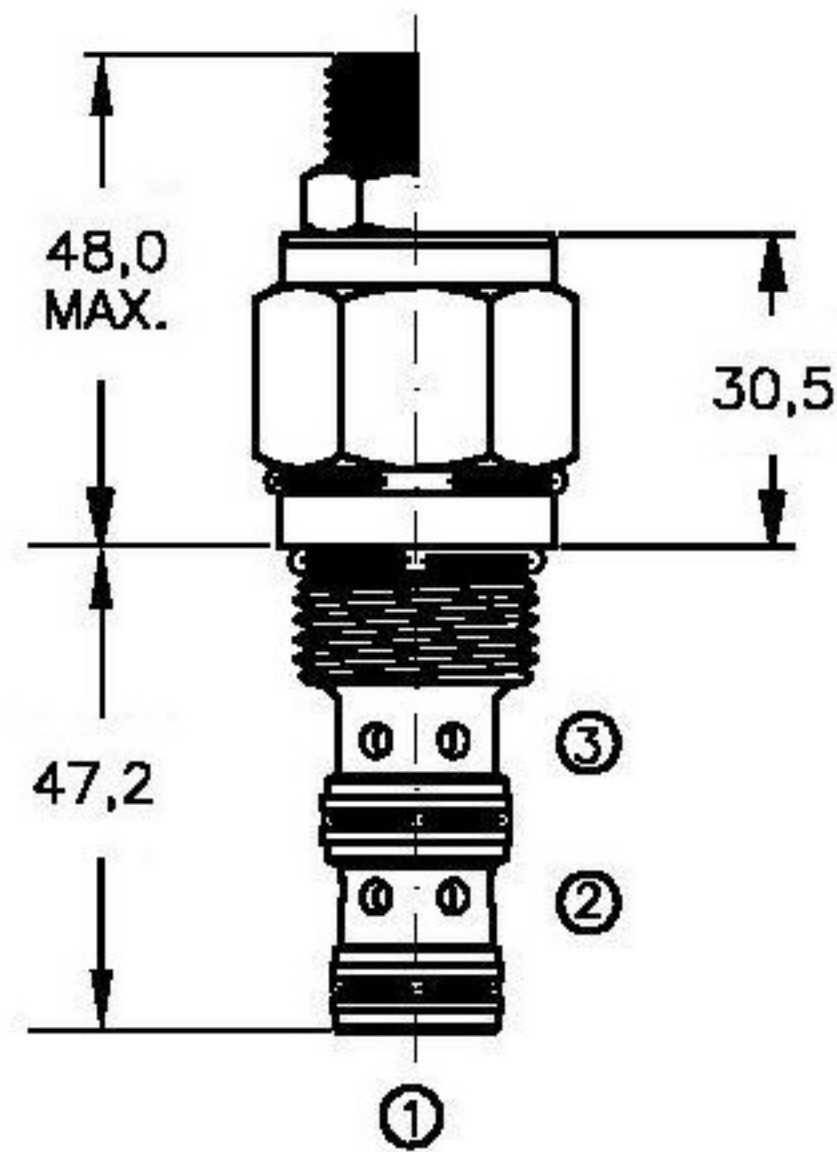
Q_{max} 38l/m
P_{max} 350bar



.315" [8.0] HEX.



Anzugsmoment 74/81 Nm

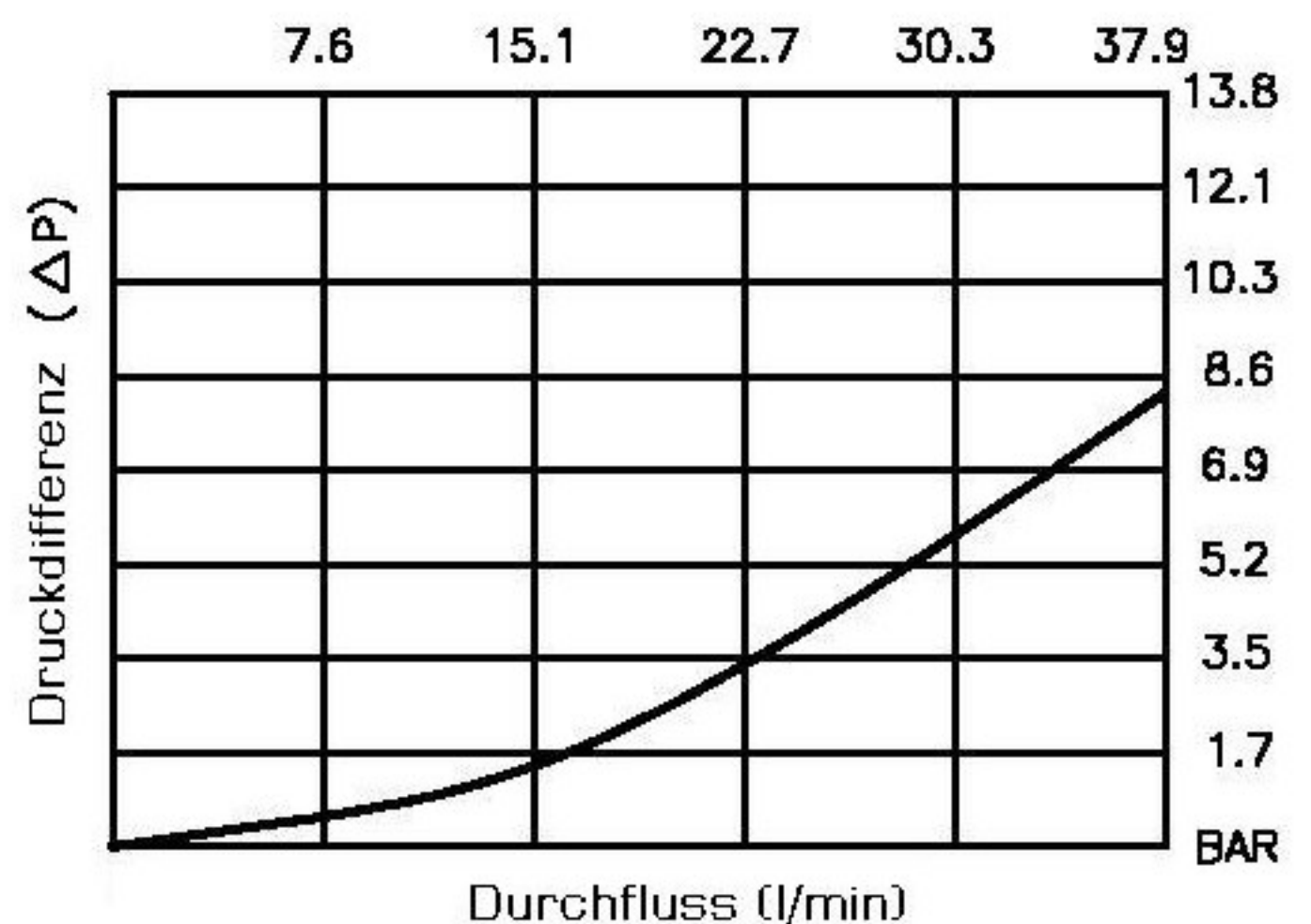


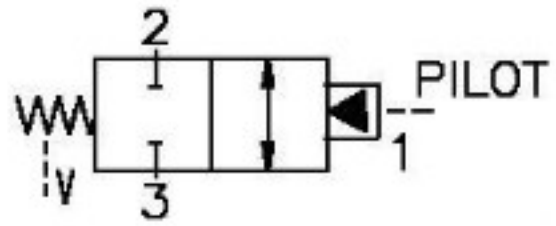
Bestellcode

DCPV-10-X-O-X-X-XXX

Bez. ————
NG ————
10 ————
Dicht. ————
N = Buna
V = Viton
Kolben ————
offen ————
Verstellung ————
F = fest (Werkseinst.)
S = Verstellerschraube
C = mit Hutmutter

Umschaltung bei:
150 = 10,5bar (fest)
200 = 8,4-14bar (einst.)
0





hydraulisch gesteuertes
2/2-Wege-Ventil N.C.



moHy GmbH
Röntgenstraße 4 · 63755 Alzenau
Tel. +49 60 23 - 320 01 70
Fax +49 60 23 - 320 01 66
Email: moHy@moHy.info
www.moHy.info



DCPV-10

Q_{max} 38l/m
P_{max} 350bar

Technische Daten:

| | | |
|-------------------------|---|---|
| Maximaler Durchfluss | : | 38l/m |
| Maximaler Betriebsdruck | : | 350bar |
| Testdruck | : | 700bar |
| Betriebstemperatur | : | -40°C - 120°C |
| Betriebsmittel | : | Hydrauliköl nach DIN 1524D1.; mil-m-5606 SAE#10/20 |
| Einbaulage | : | beliebig |
| Einbaubohrung | : | #C1030 |
| Gewicht | : | 0.210kg |
| Dichtungssatz | : | SKN-10352 für NBR SKV-10352 für Viton |
| Interne Leckage | : | 85ccm/min. bei 350bar |

Beschreibung

Dieses Einschraubventil ist ein 2/2-Wege-Ventil, hydraulisch gesteuert. Der Steuerdruck erfolgt am Anschluss 1 des Cartridge-Ventils, das für eine Aufnahmebohrung #C1030 konzipiert wurde.

Der Federraum wird über ein Oring nach außen entlüftet. Das Ventil wird meistens für logische Schaltungen eingesetzt.

Das Ventil ist normal geöffnet.

Das Einschraubventil ist für die nach SAE genormten Aufnahmebohrungen #C1030 "industry common cavity" vorgesehen.