

hydraulisch gesteuertes
3/2-Wege-Ventil

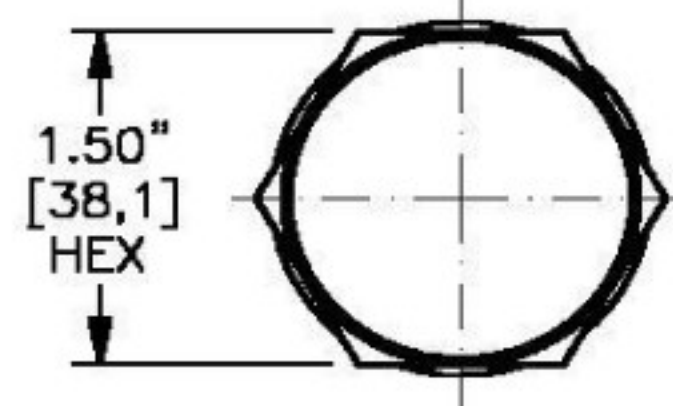
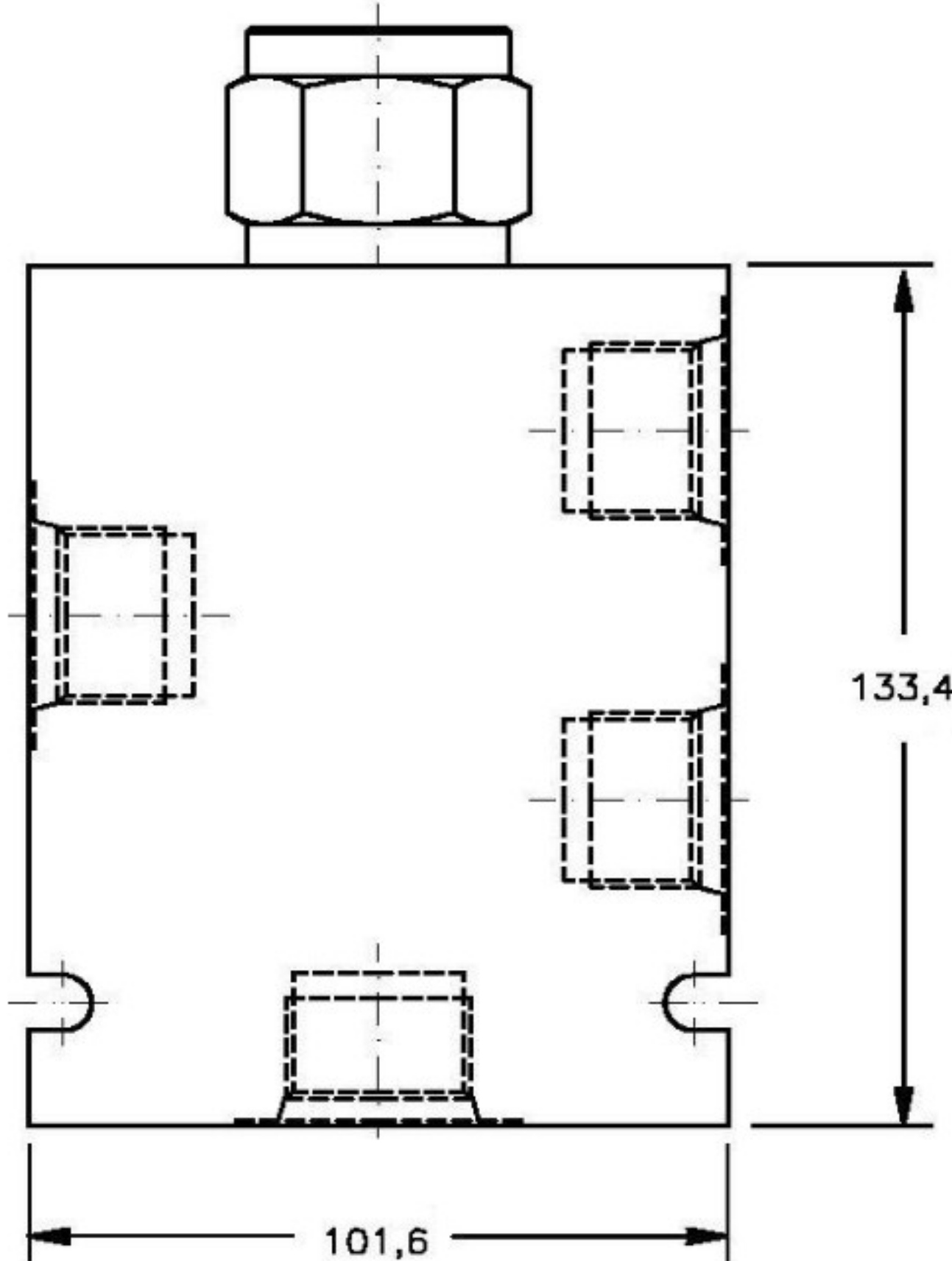


moHy GmbH
Röntgenstraße 4 · 63755 Alzenau
Tel. +49 60 23 - 320 01 70
Fax +49 60 23 - 320 01 66
Email: moHy@moHy.info
www.moHy.info

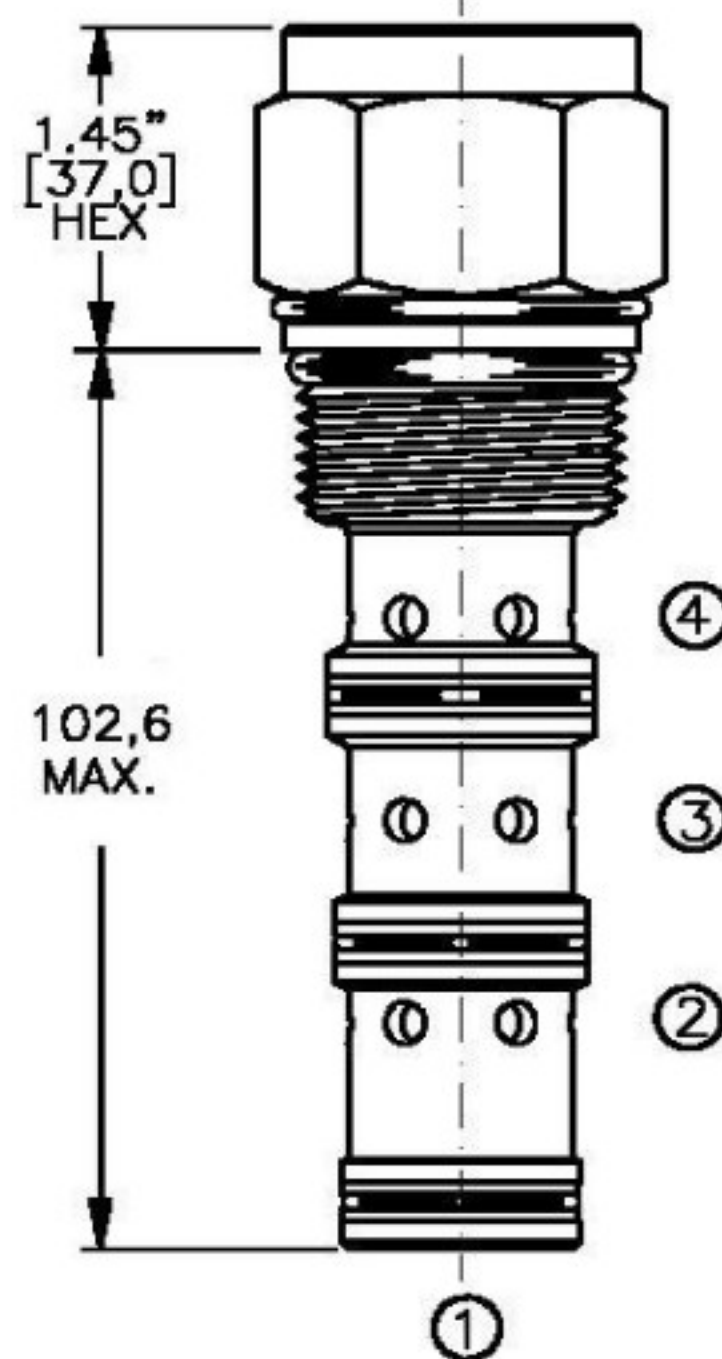


DCPS-16

Q_{max} 136l/m
P_{max} 350bar



Anzugsmoment 127/135 Nm

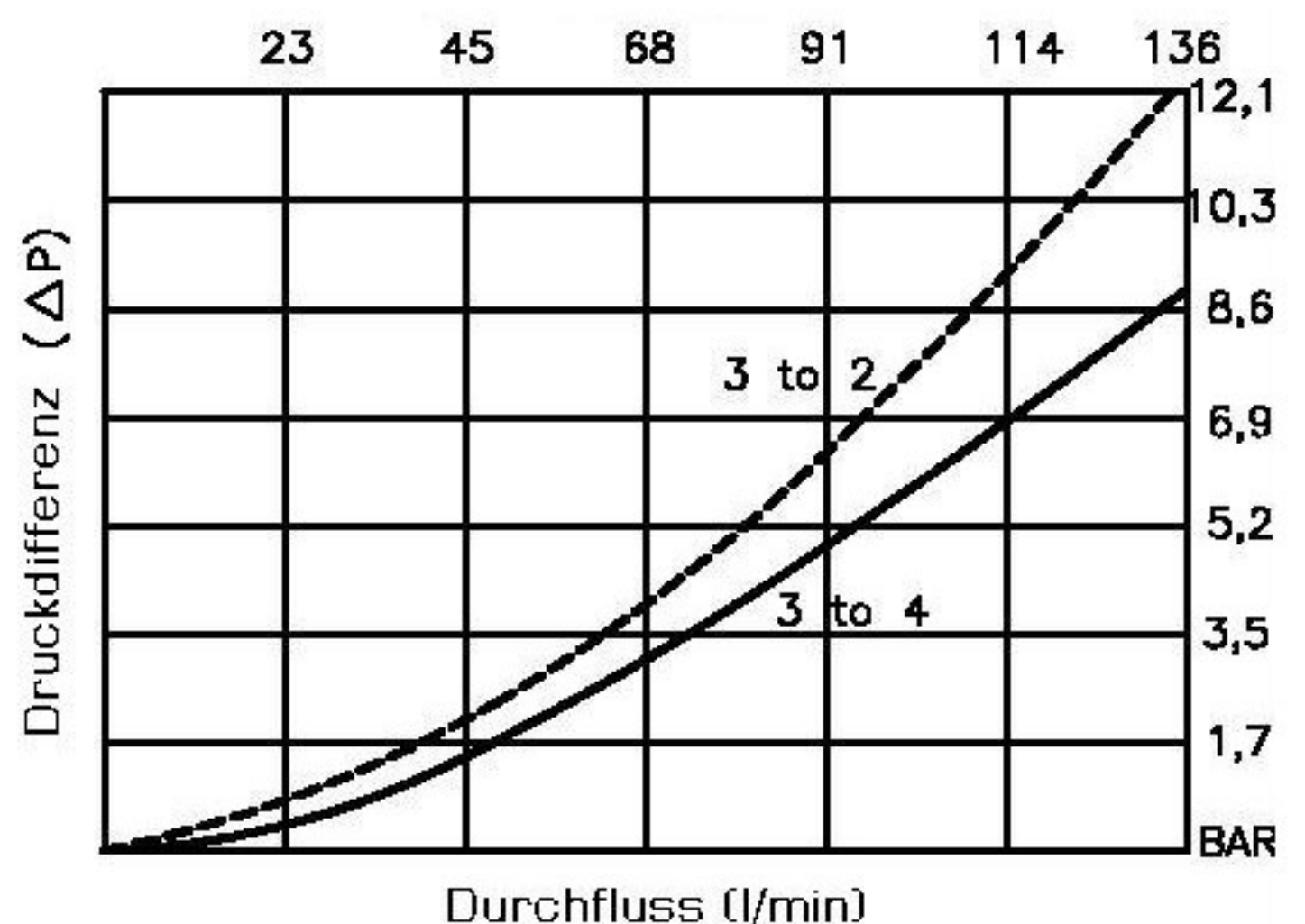


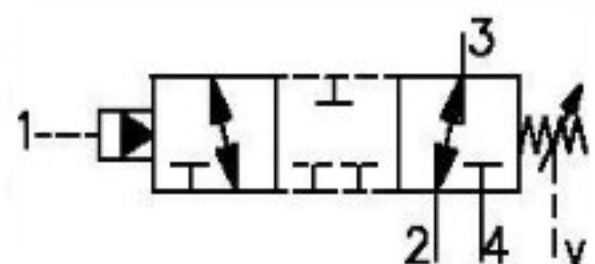
Bestellcode

DCPS-16-X-F-F-X-XXX

Bez. _____
NG _____
16 _____
Dicht. _____
N = Buna
V = Viton
Kolben _____
F = Kolbentyp
Verstellung _____
F = fest (Werkseinst.)

Umschaltung bei:
060 = 4,2bar (fest.)
120 = 8,4bar (fest.)
160 = 11,2bar (fest.)





hydraulisch gesteuertes
3/2-Wege-Ventil



moHy GmbH
Röntgenstraße 4 · 63755 Alzenau
Tel. +49 60 23 - 320 01 70
Fax +49 60 23 - 320 01 66
Email: moHy@moHy.info
www.moHy.info



DCPS-16

Q_{max} 136l/m
P_{max} 350bar

Technische Daten:

Maximaler Durchfluss	:	136l/m
Maximaler Betriebsdruck	:	350bar
Testdruck	:	700bar
Betriebstemperatur	:	-40°C - 120°C
Betriebsmittel	:	Hydrauliköl nach DIN 1524D1.; mil-m-5606 SAE#10/20
Einbaulage	:	beliebig
Einbaubohrung	:	#C1640
Gewicht	:	0.680kg
Dichtungssatz	:	SKN-1640 für NBR SKV-1640 für Viton
Interne Leckage	:	85ccm/min. bei 350bar

Beschreibung

Dieses Einschraubventil ist ein 3/2-Wege-Ventil, hydraulisch gesteuert. Der Steuerdruck erfolgt am Anschluss 1 des Cartridge-Ventils, das für eine Aufnahmebohrung #C1640 konzipiert wurde.

Der Federraum wird über ein Oring nach außen entlüftet. Das Ventil wird meistens für logische Schaltungen eingesetzt.

In der Übergangsschaltung ist das Ventil (siehe Symbol) normal geschlossen.

Das Einschraubventil ist für die nach SAE genormten Aufnahmebohrungen #C1640 "industry common cavity" vorgesehen.