

hydraulisch gesteuertes
3/2-Wege-Ventil



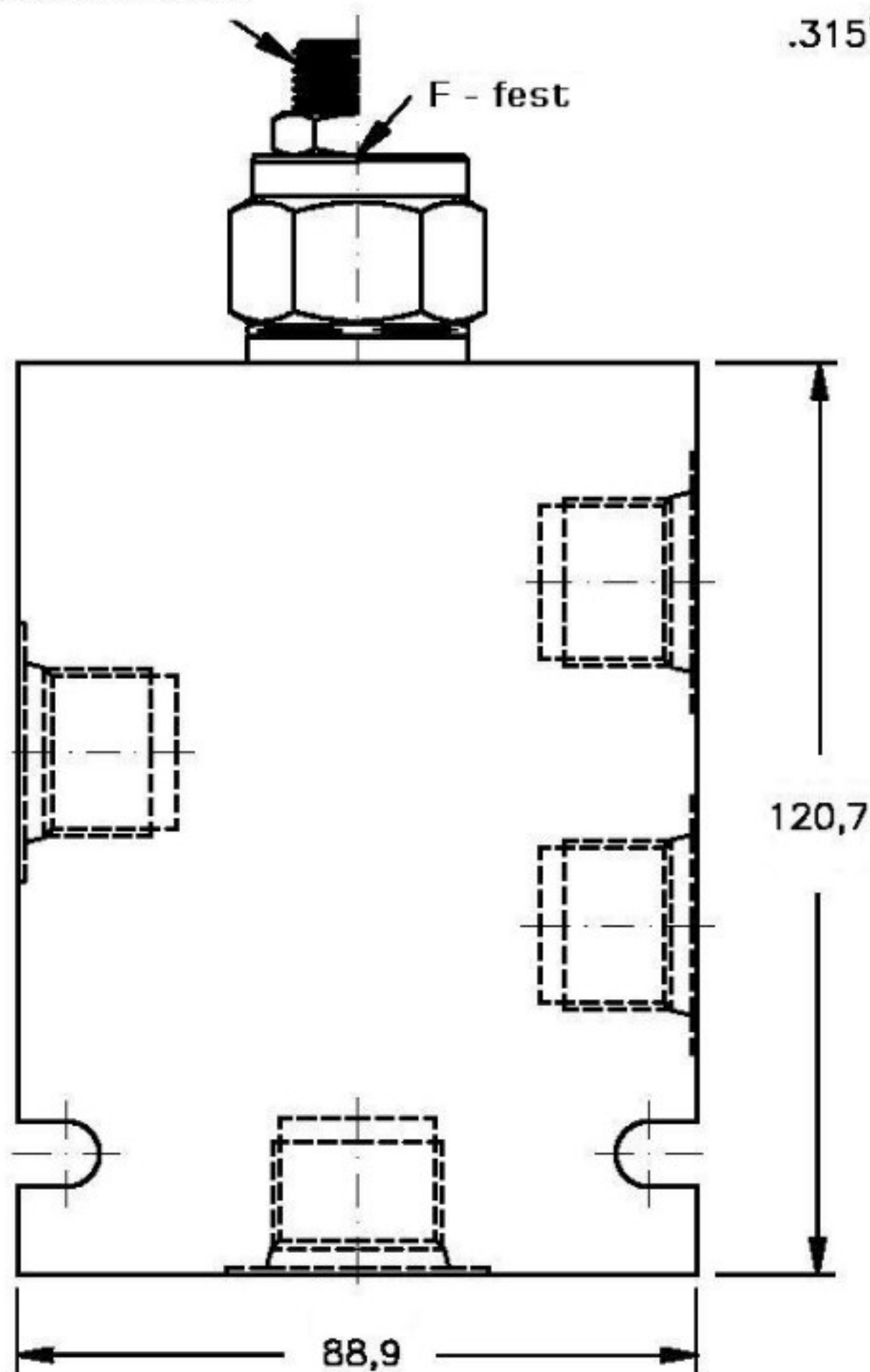
moHy GmbH
Röntgenstraße 4 · 63755 Alzenau
Tel. +49 60 23 - 320 01 70
Fax +49 60 23 - 320 01 66
Email: moHy@moHy.info
www.moHy.info



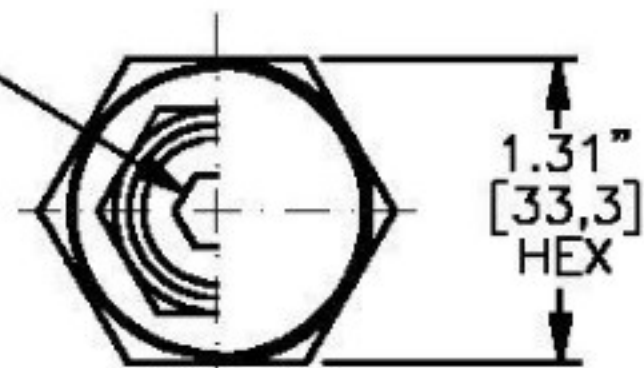
DCPS-12

Q_{max} 91l/m
P_{max} 350bar

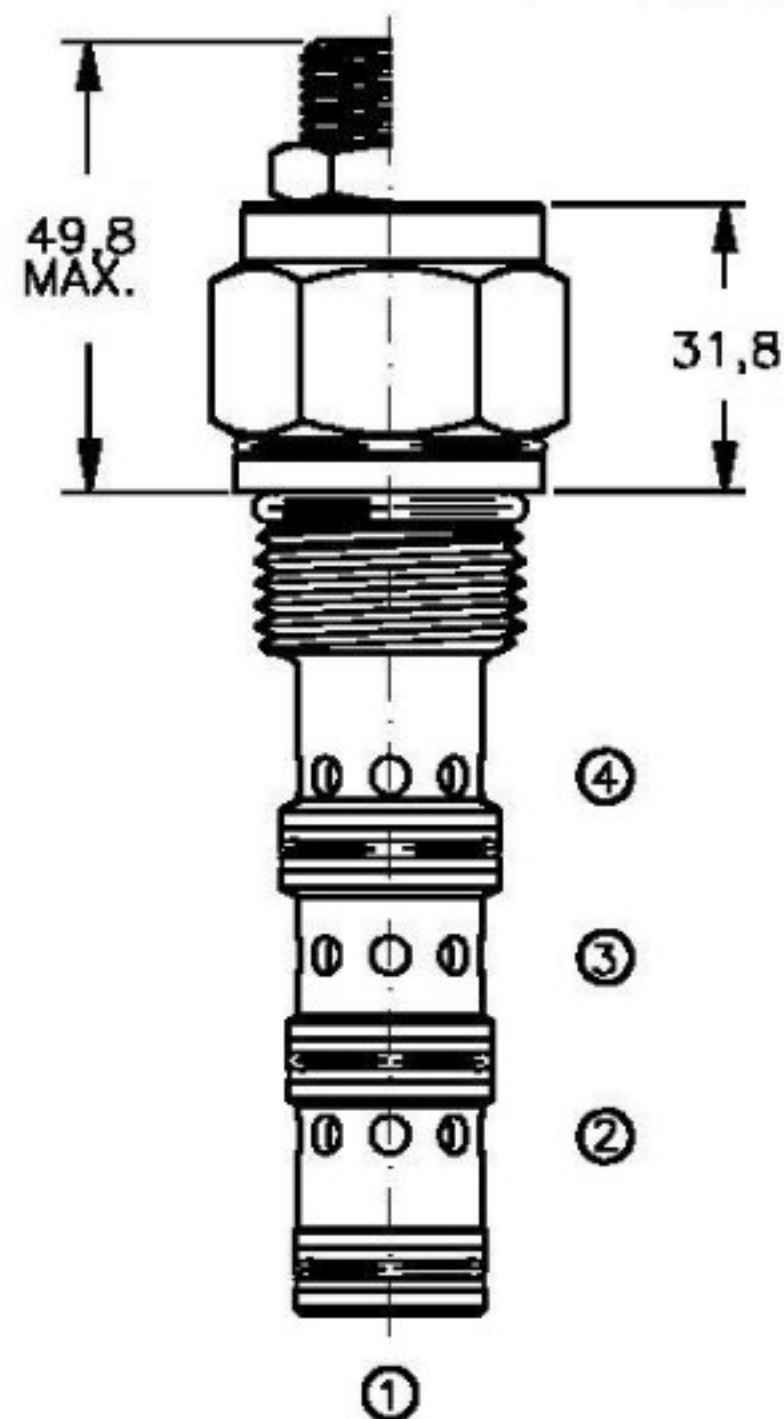
S - Verstellerschraube



.315" [8.0] HEX.



Anzugsmoment 95/100 Nm

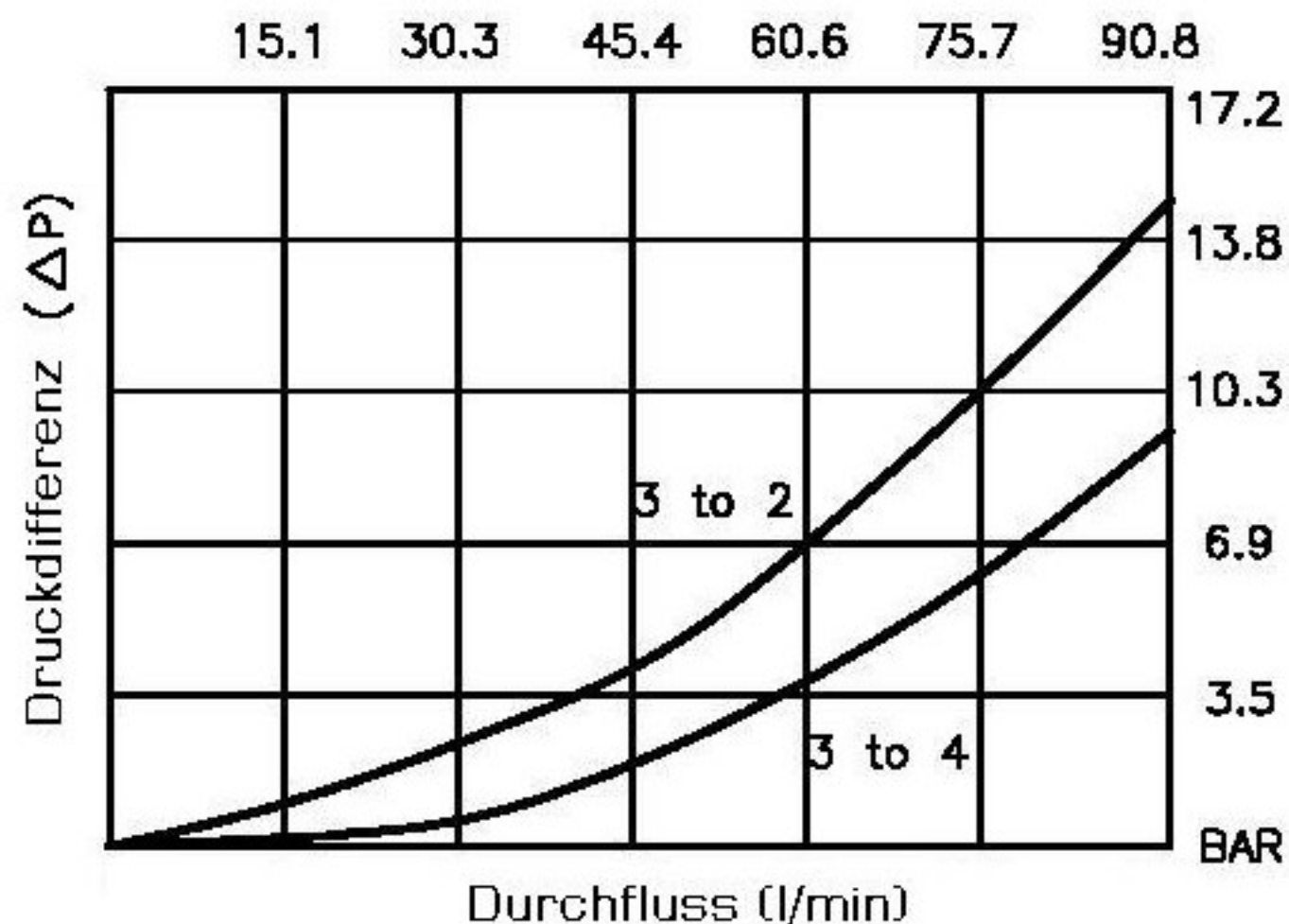


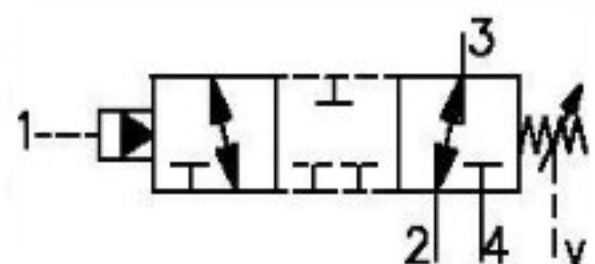
Bestellcode

DCPS-12-X-F-X-X-XXX

Bez. _____
NG 12 _____
Dicht. _____
N = Buna
V = Viton
Kolben _____
F = Kolbentyp _____
Verstellung _____
F = fest (Werkseinst.)
S = Verstellerschraube
C = mit Hutmutter

Umschaltung bei
070 = 4,9bar (fest.)
100 = 7bar (fest.)
160 = 2,8-11,2bar (einst.)





hydraulisch gesteuertes
3/2-Wege-Ventil



moHy GmbH
Röntgenstraße 4 · 63755 Alzenau
Tel. +49 60 23 - 320 01 70
Fax +49 60 23 - 320 01 66
Email: moHy@moHy.info
www.moHy.info



DCPS-12

Q_{max} 91l/m
P_{max} 350bar

Technische Daten:

Maximaler Durchfluss	:	91l/m
Maximaler Betriebsdruck	:	350bar
Testdruck	:	700bar
Betriebstemperatur	:	-40°C - 120°C
Betriebsmittel	:	Hydrauliköl nach DIN 1524D1.; mil-m-5606 SAE#10/20
Einbaulage	:	beliebig
Einbaubohrung	:	#C1240
Gewicht	:	0.390kg
Dichtungssatz	:	SKN-12462 für NBR SKV-12462 für Viton
Interne Leckage	:	85ccm/min. bei 350bar

Beschreibung

Dieses Einschraubventil ist ein 3/2-Wege-Ventil, hydraulisch gesteuert. Der Steuerdruck erfolgt am Anschluss 1 des Cartridge-Ventils, das für eine Aufnahmebohrung #C1240 konzipiert wurde.

Der Federraum wird über ein Oring nach außen entlüftet. Das Ventil wird meistens für logische Schaltungen eingesetzt.

In der Übergangsschaltung ist das Ventil (siehe Symbol) normal geschlossen.

Das Einschraubventil ist für die nach SAE genormten Aufnahmebohrungen #C1240 "industry common cavity" vorgesehen.