

hydraulisch gesteuertes  
3/2-Wege-Ventil

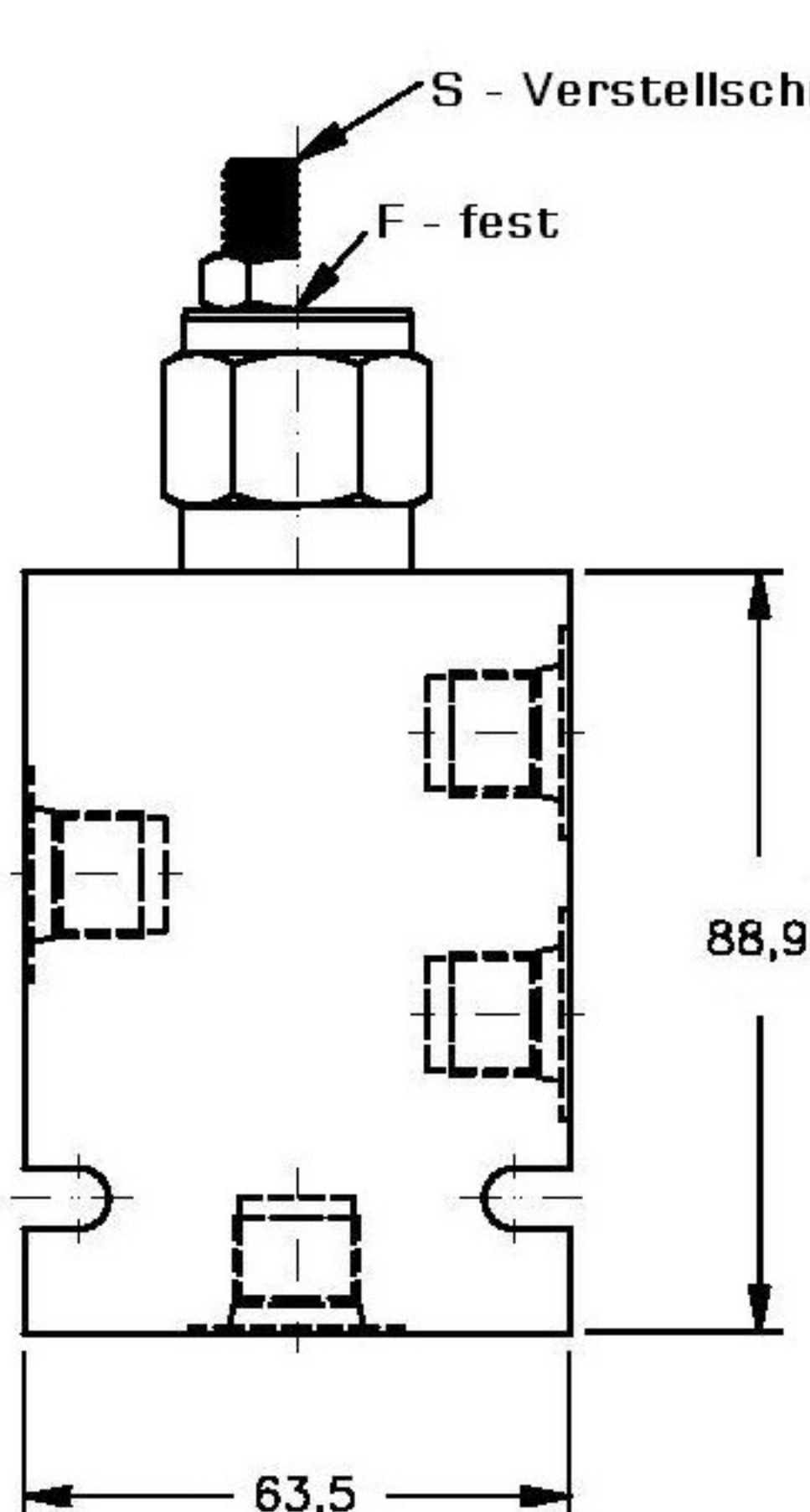


moHy GmbH  
Röntgenstraße 4 · 63755 Alzenau  
Tel. +49 60 23 - 320 01 70  
Fax +49 60 23 - 320 01 66  
Email: moHy@moHy.info  
www.moHy.info

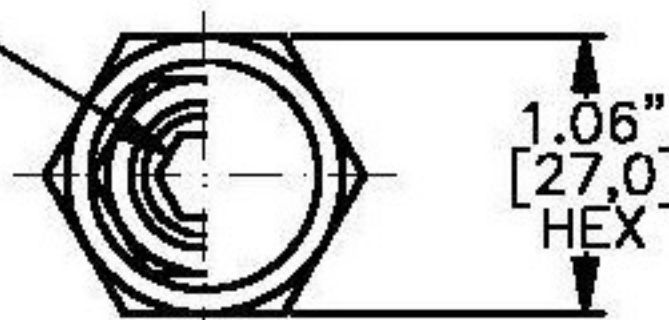


**DCPS-10**

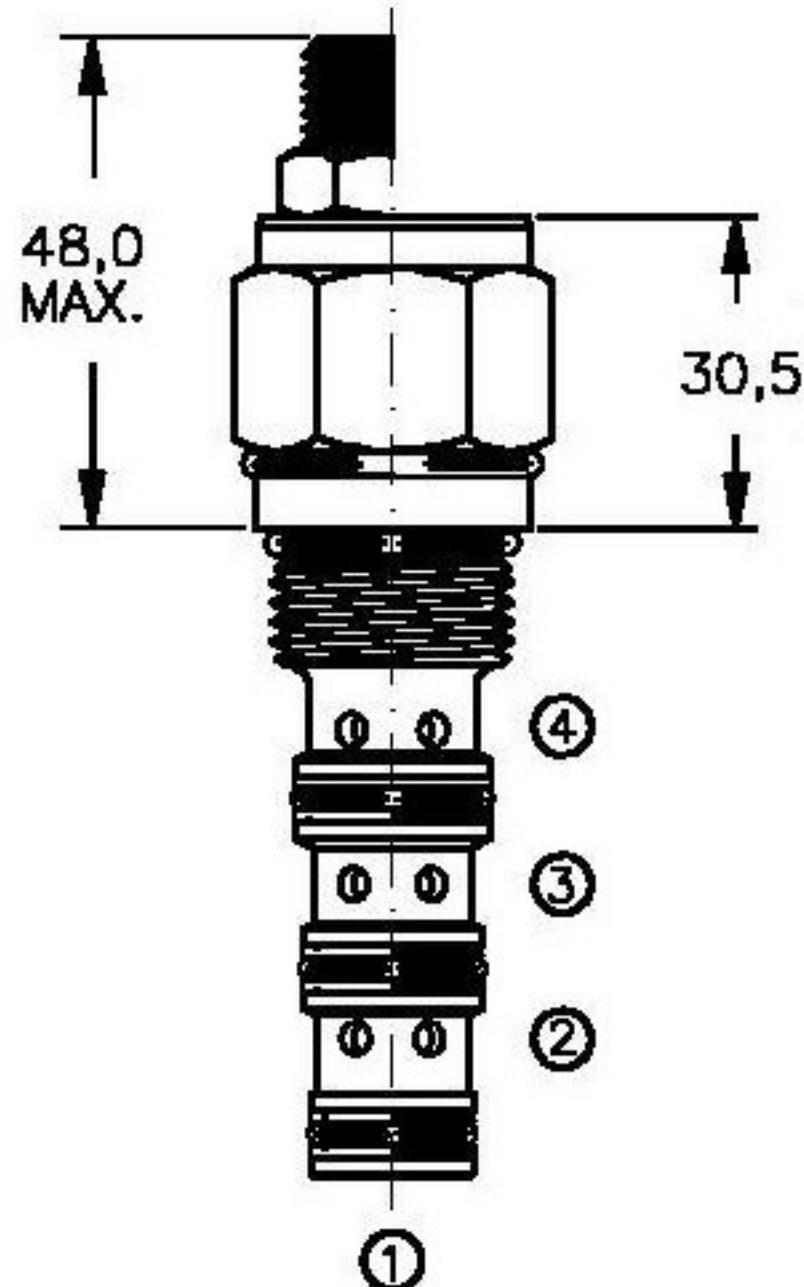
Q<sub>max</sub> 46l/m  
P<sub>max</sub> 350bar



.315" [8.0] HEX.



Anzugsmoment 74/81 Nm

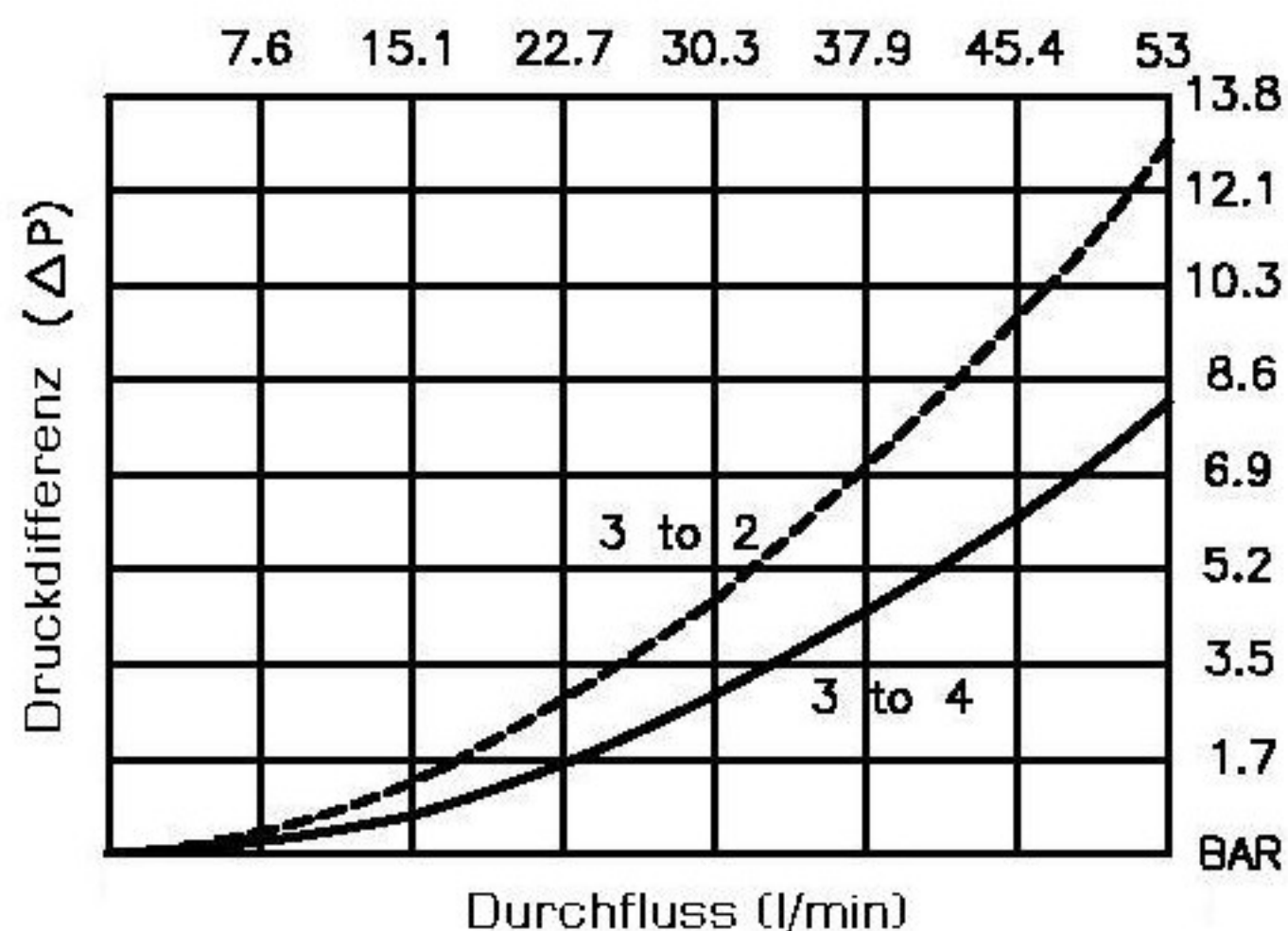


**Bestellcode**

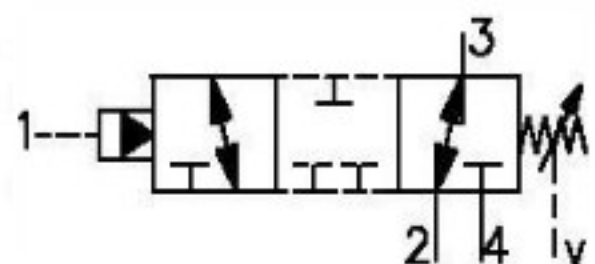
**DCPS-10-X-F-X-X-XXX**

- Bez. \_\_\_\_\_
- NG \_\_\_\_\_
- 10 \_\_\_\_\_
- Dicht. \_\_\_\_\_
- N = Buna
- V = Viton
- Kolben \_\_\_\_\_
- F = Kolbentyp
- Verstellung \_\_\_\_\_
- F = fest (Werkseinst.)
- S = Verstelle schraube
- C = mit Hutmutter

Umschaltung bei  
075 = 5,25bar (fest.)  
100 = 7bar (fest.)  
200 = 5,25-14bar (einst.)







hydraulisch gesteuertes  
3/2-Wege-Ventil



moHy GmbH  
Röntgenstraße 4 · 63755 Alzenau  
Tel. +49 60 23 - 320 01 70  
Fax +49 60 23 - 320 01 66  
Email: moHy@moHy.info  
www.moHy.info



**DCPS-10**

Q<sub>max</sub> 46l/m  
P<sub>max</sub> 350bar

### Technische Daten:

Maximaler Durchfluss	:	46l/m
Maximaler Betriebsdruck	:	350bar
Testdruck	:	700bar
Betriebstemperatur	:	-40°C - 120°C
Betriebsmittel	:	Hydrauliköl nach DIN 1524D1.; mil-m-5606 SAE#10/20
Einbaulage	:	beliebig
Einbaubohrung	:	#C1040
Gewicht	:	0.210kg
Dichtungssatz	:	SKN-10452 für NBR SKV-10452 für Viton
Interne Leckage	:	85ccm/min. bei 350bar

### Beschreibung

Dieses Einschraubventil ist ein 3/2-Wege-Ventil, hydraulisch gesteuert. Der Steuerdruck erfolgt am Anschluss 1 des Cartridge-Ventils, das für eine Aufnahmebohrung #C1040 konzipiert wurde.

Der Federraum wird über ein Oring nach außen entlüftet. Das Ventil wird meistens für logische Schaltungen eingesetzt.

In der Übergangsschaltung ist das Ventil (siehe Symbol) normal geschlossen.

Das Einschraubventil ist für die nach SAE genormten Aufnahmebohrungen #C1040 "industry common cavity" vorgesehen.