

Spülventil

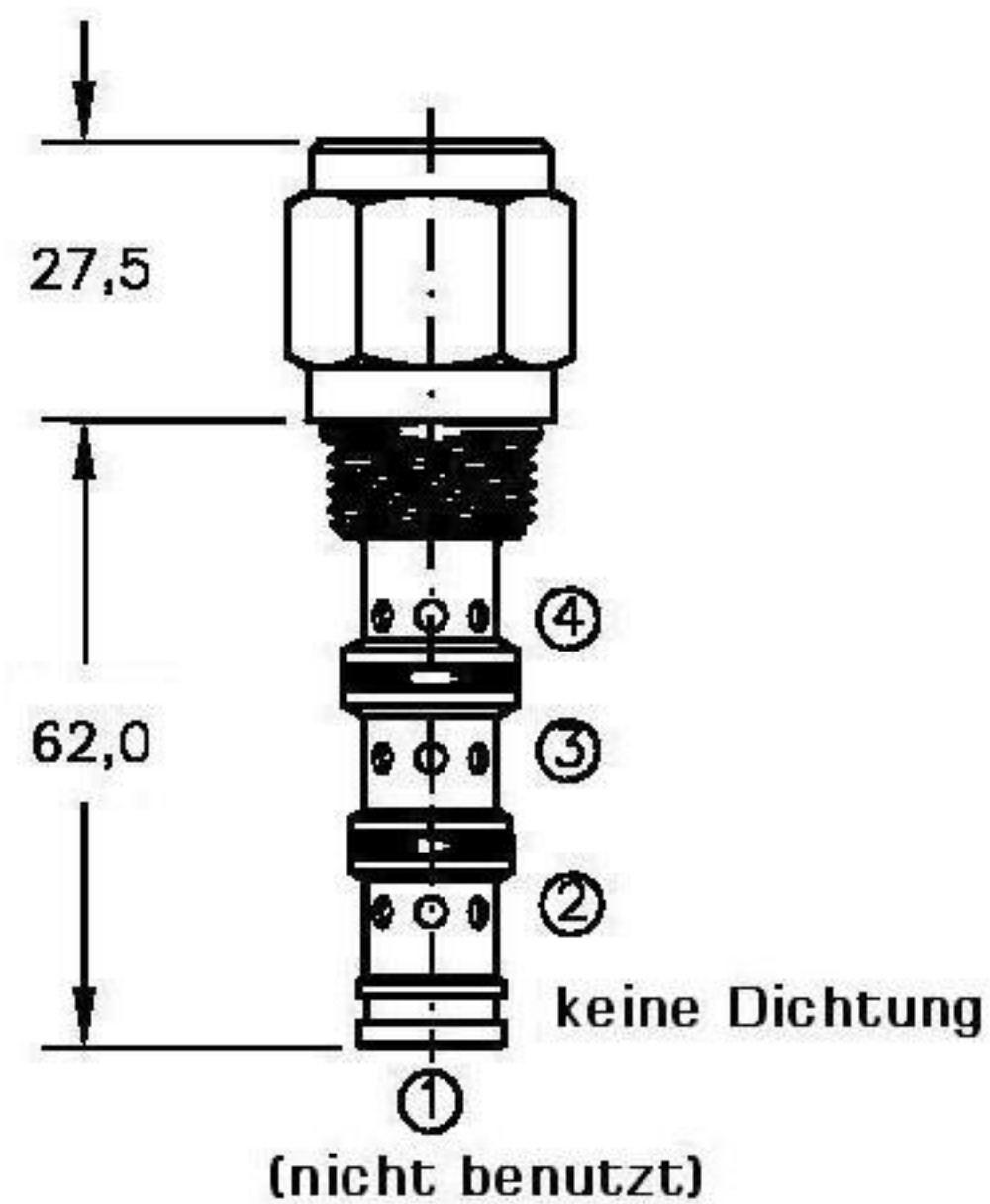
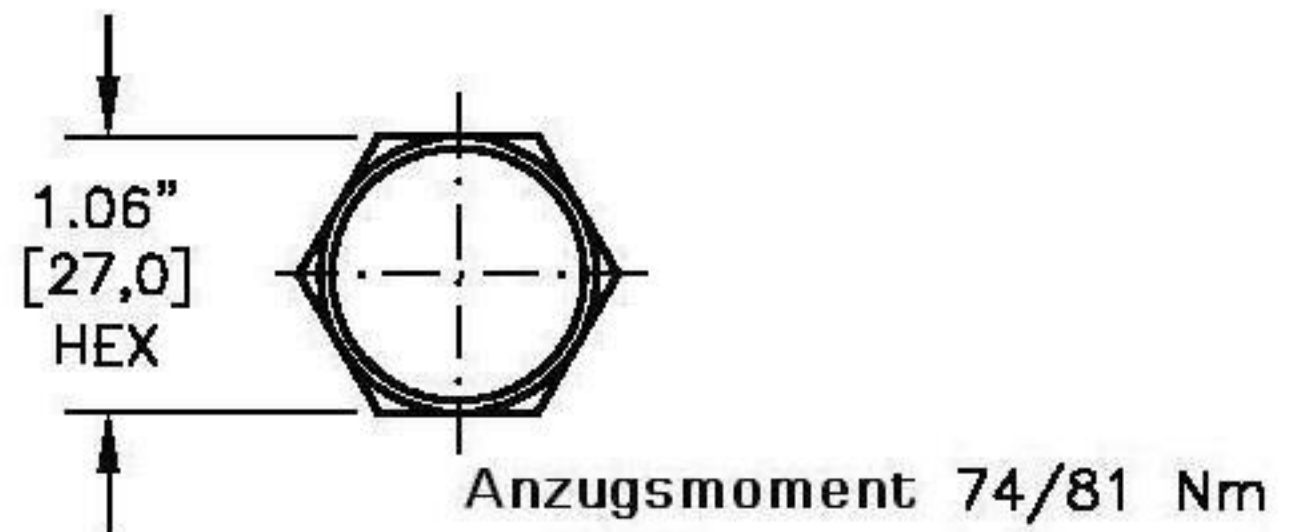
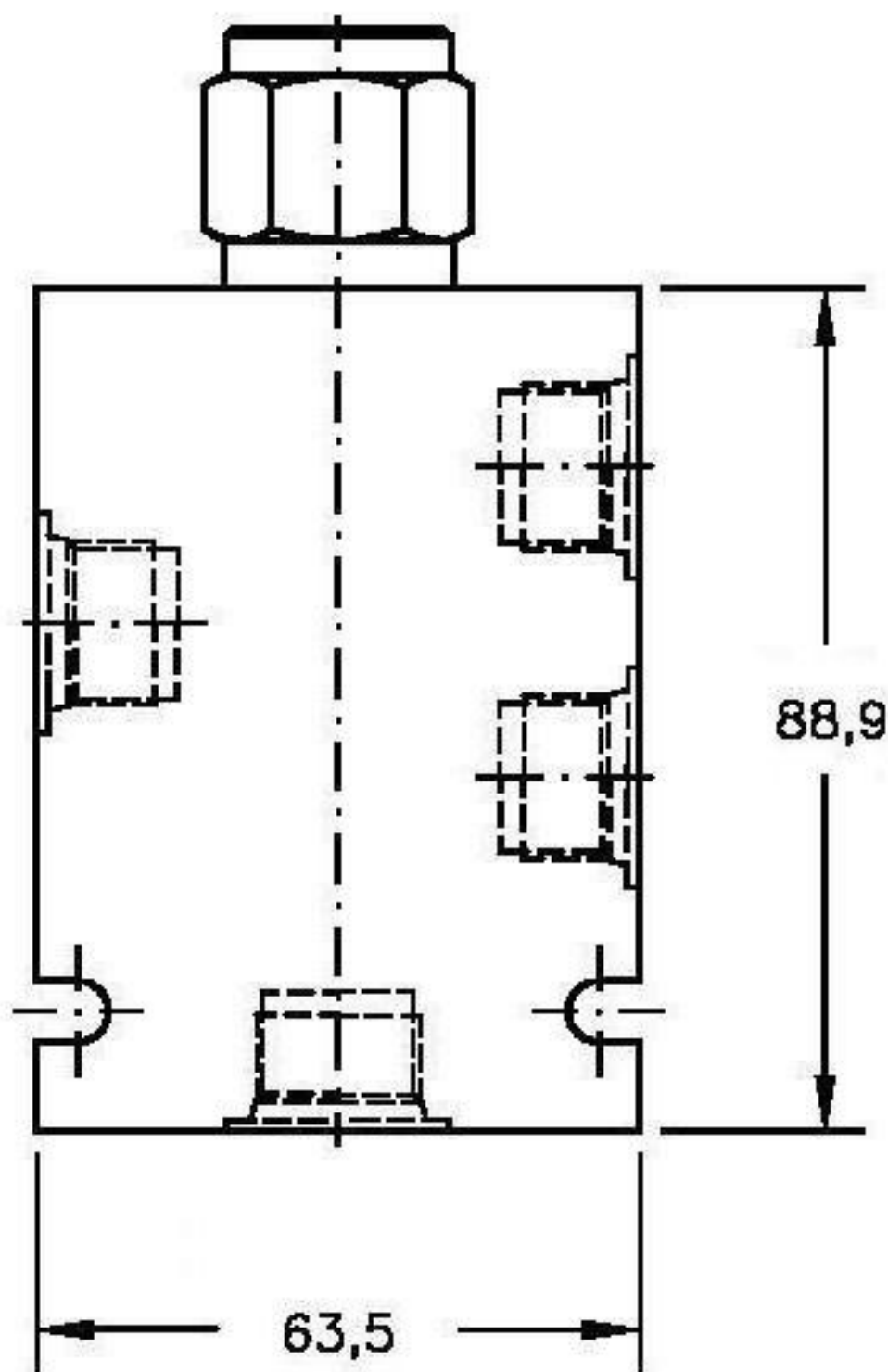


moHy GmbH
 Röntgenstraße 4 · 63755 Alzenau
 Tel. +49 60 23 - 320 01 70
 Fax +49 60 23 - 320 01 66
 Email: moHy@moHy.info
 www.moHy.info

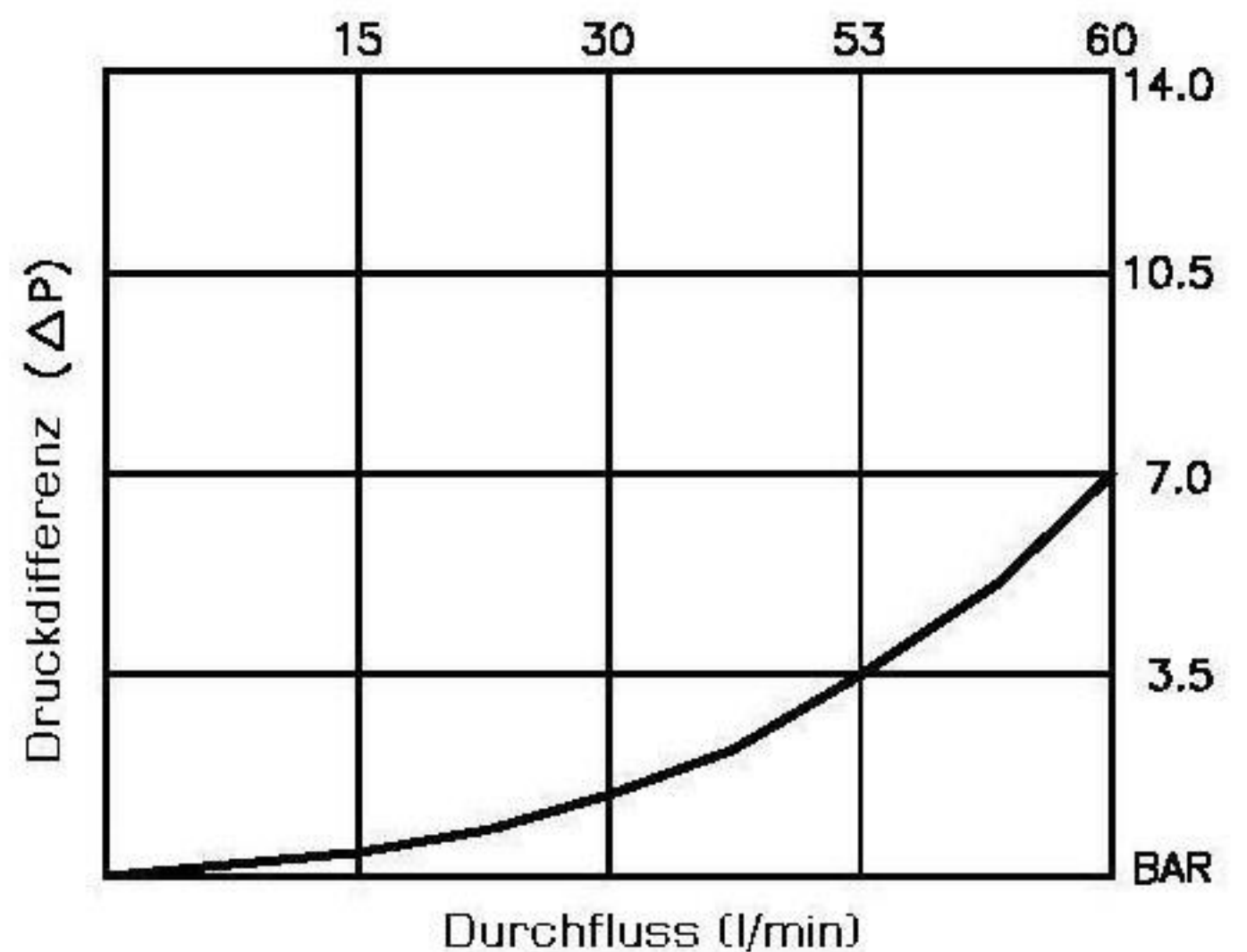
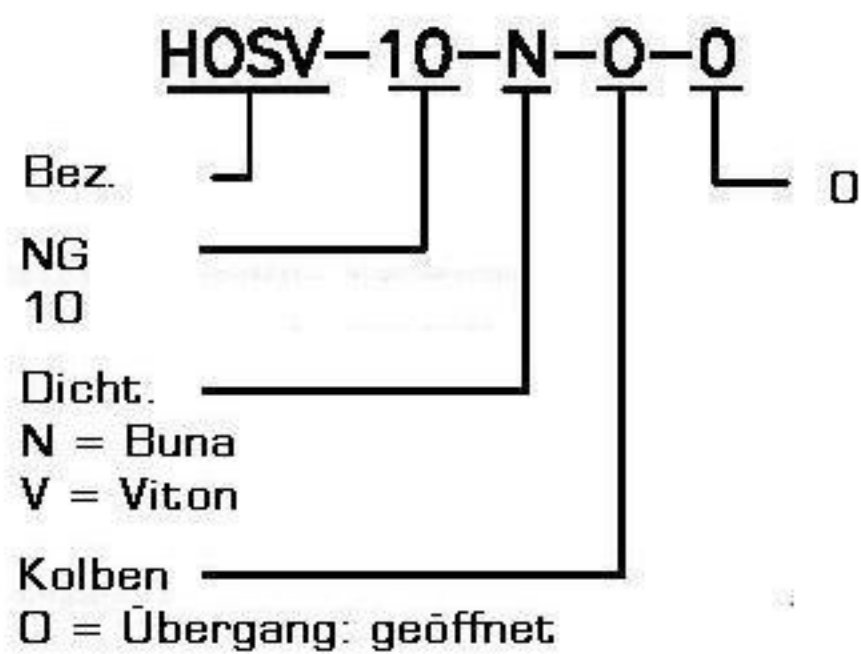


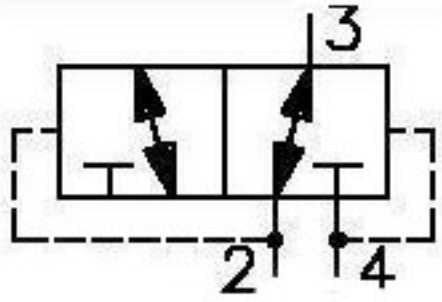
HOSV-10

Q_{max} 60l/m
 P_{max} 350bar



Bestellcode





Spülventil



moHy GmbH
 Röntgenstraße 4 · 63755 Alzenau
 Tel. +49 60 23 - 320 01 70
 Fax +49 60 23 - 320 01 66
 Email: moHy@moHy.info
 www.moHy.info



HOSV-10

Q_{max} 60l/m
 P_{max} 350bar

Technische Daten:

| | | |
|-------------------------|---|---|
| Maximaler Durchfluss | : | 60l/m |
| Maximaler Betriebsdruck | : | 350bar |
| Testdruck | : | 700bar |
| Betriebstemperatur | : | -40°C - 120°C |
| Betriebsmittel | : | Hydrauliköl nach DIN 1524D1.; mil-m-5606 SAE#10/20 |
| Einbaulage | : | beliebig |
| Einbaubohrung | : | #C1040 |
| Gewicht | : | 0.190kg |
| Dichtungssatz | : | SKN-1040 für NBR SKV-1040 für Viton |
| Interne Leckage | : | 85ccm/min. bei 350bar |

Beschreibung

Das 3/2-Wege-Ventil ist ein druckgesteuerter Kolben ohne Vorspannventil in der Ablaufleitung.

Es wird meist als Spülventil für hydrostatische Fahrtriebe im offenen Kreis eingesetzt.

Der Anschluss 1 wird nicht verwendet.

Das Einschraubventil ist für die nach SAE genormten Aufnahmebohrungen #C1040 "industry common cavity" vorgesehen.