

Stromteiler Kolbenausführung

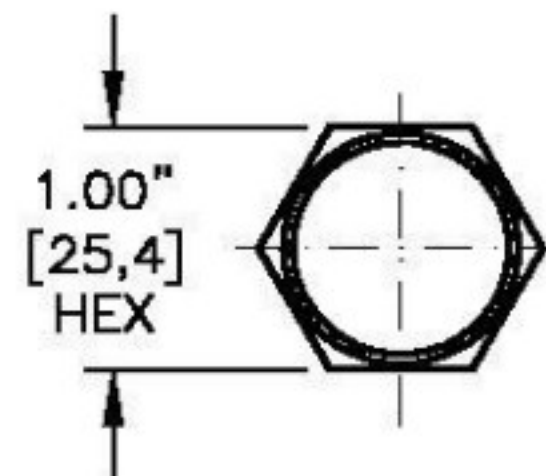
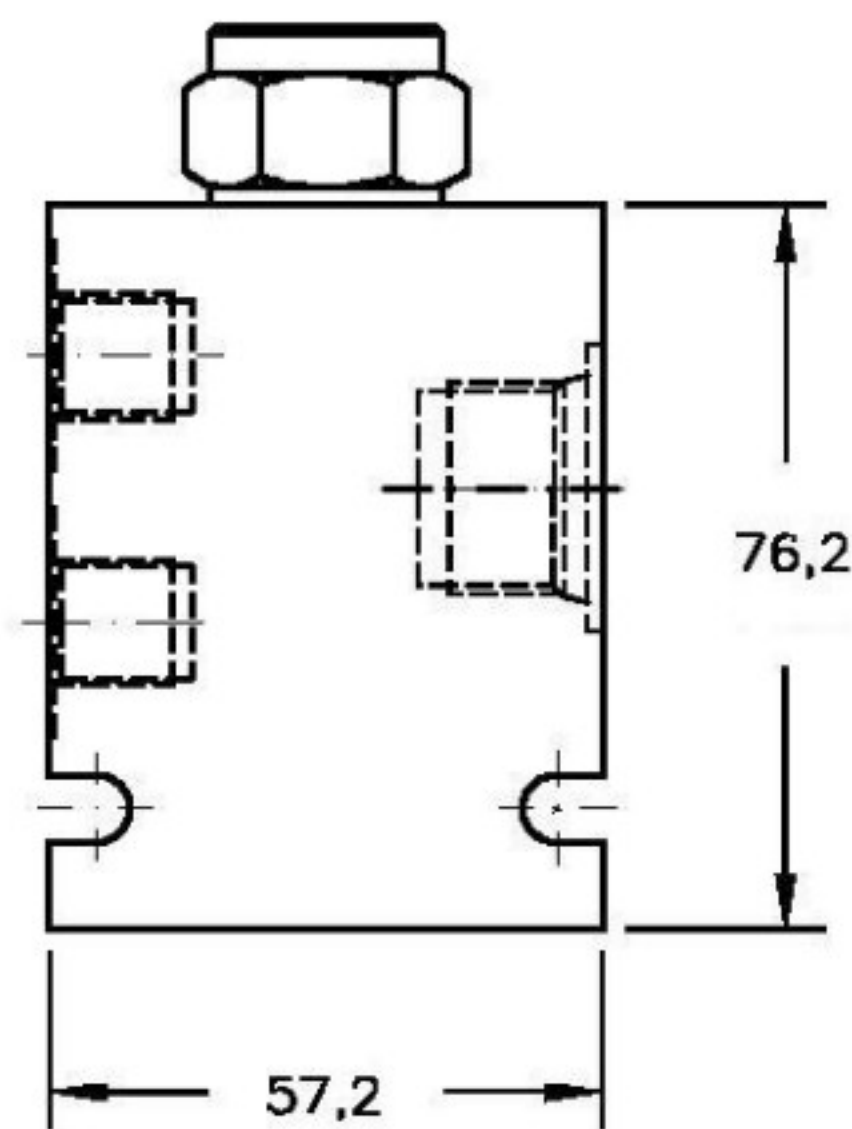


moHy GmbH
 Röntgenstraße 4 · 63755 Alzenau
 Tel. +49 60 23 - 320 01 70
 Fax +49 60 23 - 320 01 66
 Email: moHy@moHy.info
 www.moHy.info

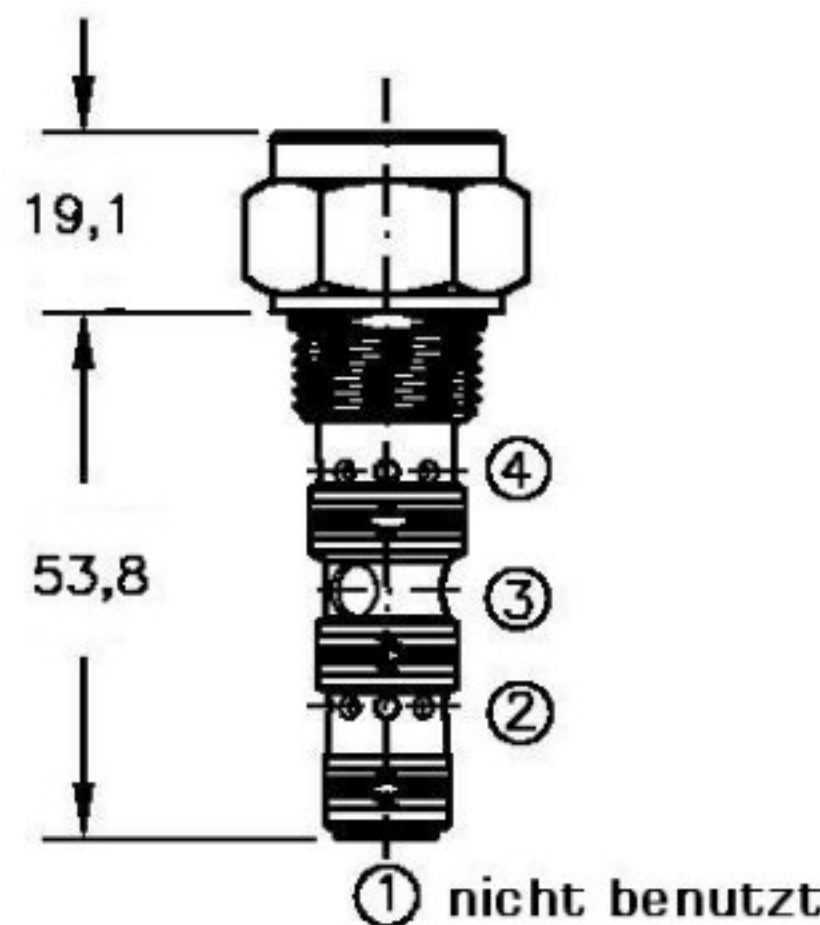


FDCT-08

Q_{max} 30l/m
 P_{max} 350bar



Anzugsmoment 47/54 Nm



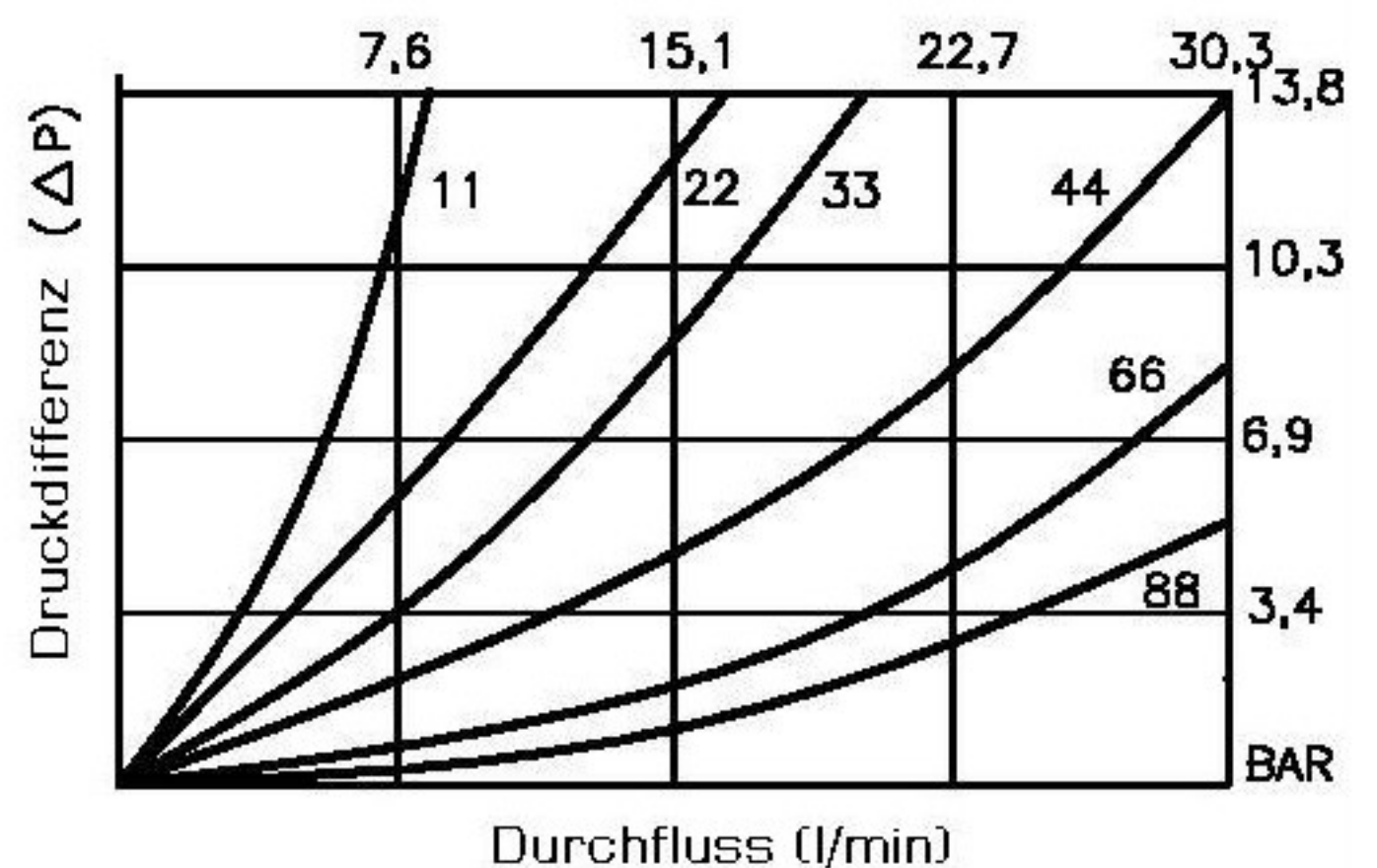
Anschluss 3 (Eingang) ist eine Größe größer als die Anschlüsse 2 & 4

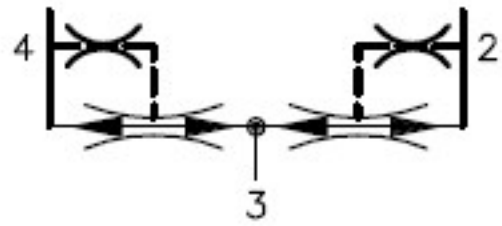
Bestellcode

FDCT-08-X-X-XX

Bez.
 NG
 08
 Dicht.
 N = Buna
 V = Viton
 0

Code	Eingangsstrom Strom
11	0,07bar
22	0,14bar
33	0,21bar
44	0,28bar
66	0,42bar
88	0,56bar





Stromteiler Kolbenausführung



moHy GmbH
Röntgenstraße 4 · 63755 Alzenau
Tel. +49 60 23 - 320 01 70
Fax +49 60 23 - 320 01 66
Email: moHy@moHy.info
www.moHy.info



FDCT-12

Q_{max} 30l/m
P_{max} 350bar

Technische Daten:

Maximaler Durchfluss	:	30l/m
Maximaler Betriebsdruck	:	350bar
Testdruck	:	700bar
Betriebstemperatur	:	-40°C - 120°C
Betriebsmittel	:	Hydrauliköl nach DIN 1524D1.; mil-m-5606 SAE#10/20
Einbaulage	:	beliebig
Einbaubohrung	:	#C0840
Gewicht	:	0.110kg
Dichtungssatz	:	SKN-0842 für NBR SKV-0842 für Viton

Beschreibung

Das Ventil arbeitet als Stromteiler von 3 nach 2 bzw. 4 und als Summierer in umgekehrte Richtung.

Für beide Arbeitswege ist das Ventil druckkompensiert.

Die Teilgenauigkeit beträgt für Ströme unter 40% von dem im Typenschlüssel angegebenen QEingang +/-5%.

Die Teilgenauigkeit beträgt für Ströme über 40% von dem im Typenschlüssel angegebenen QEingang +/-2,5%.

Diese Ausführung ist für hydrostatische Fahrtriebe im offenen Kreis konzipiert.

Durch die Ausgleichsblende wird eine Kurvenfahrt ermöglicht.

Das Einschraubventil ist für die nach SAE genormten Aufnahmebohrungen #C0840 "industry common cavity" vorgesehen.