

Drosselrückschlagventil

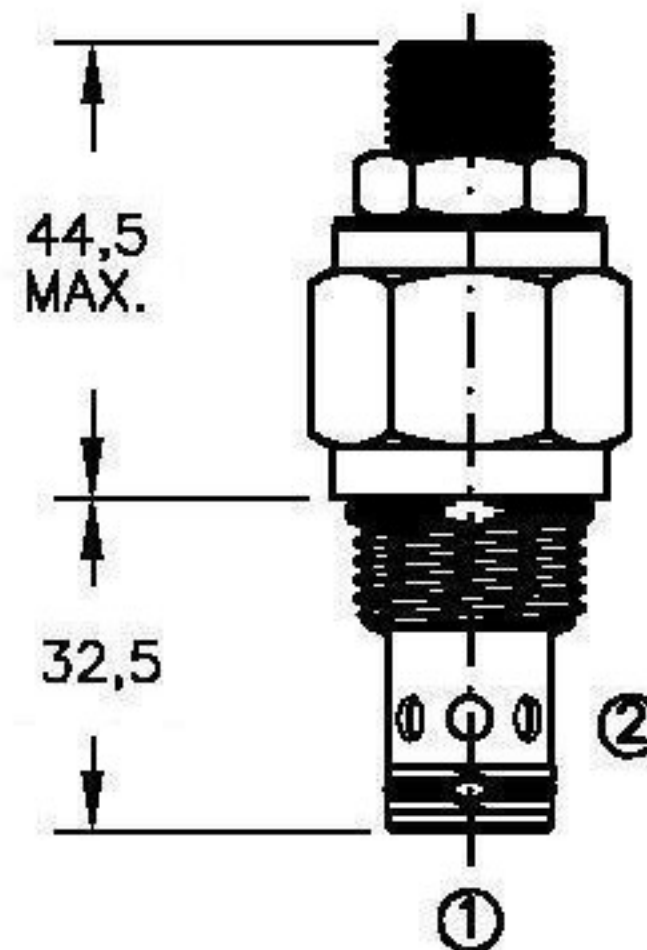
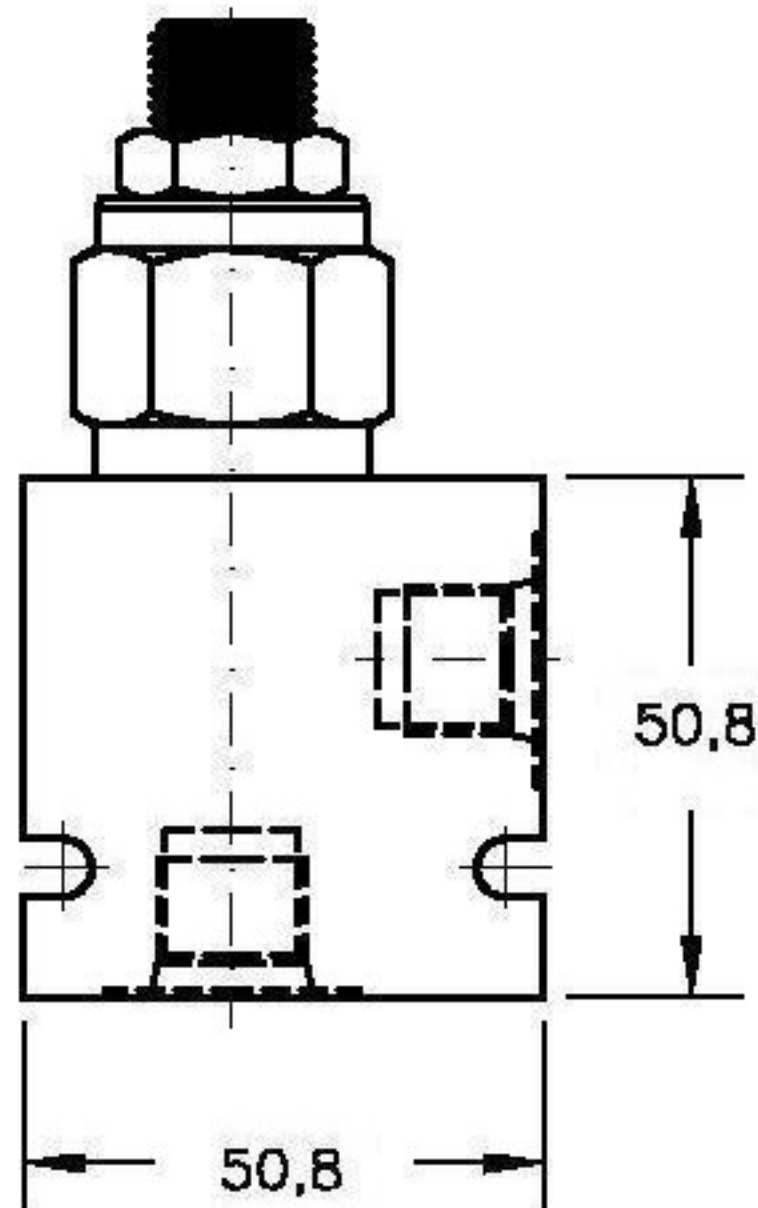
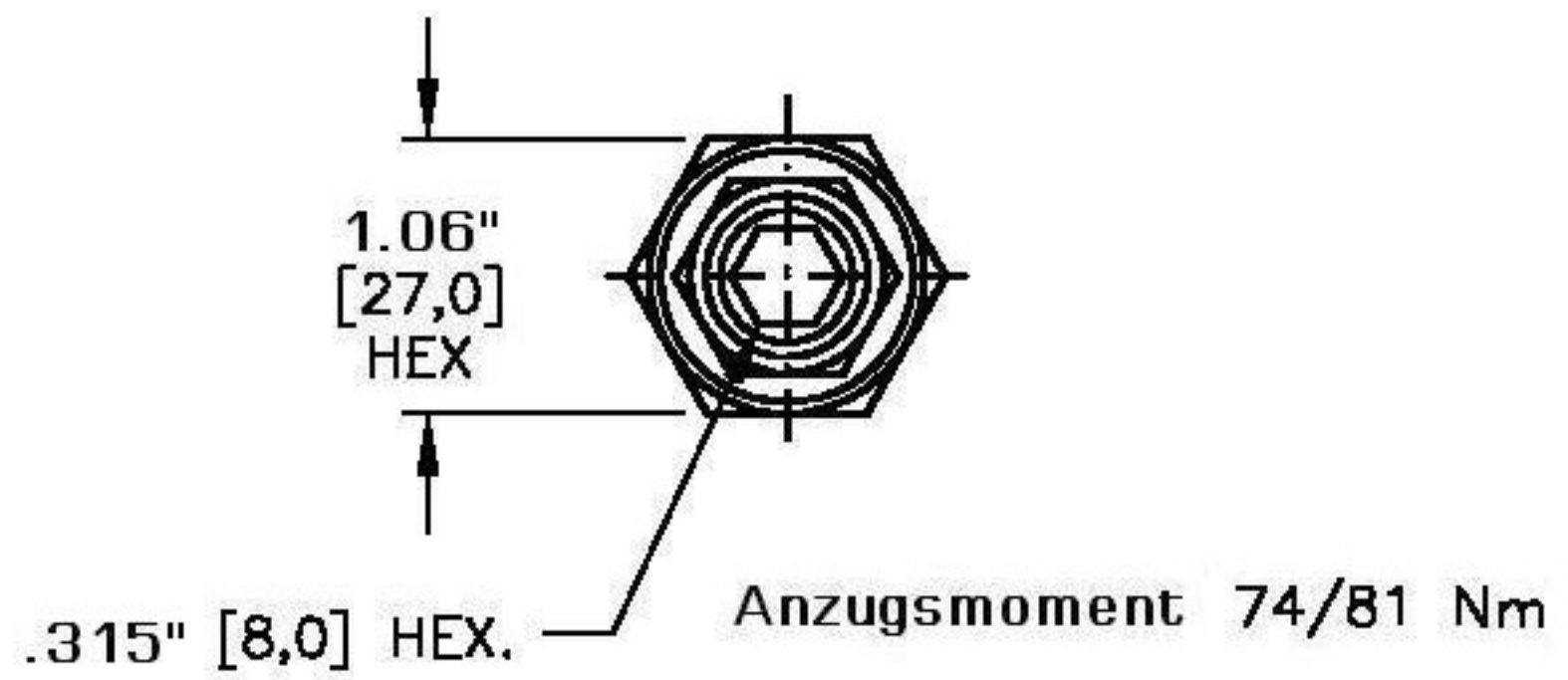


moHy GmbH
 Röntgenstraße 4 · 63755 Alzenau
 Tel. +49 60 23 - 320 01 70
 Fax +49 60 23 - 320 01 66
 Email: moHy@moHy.info
 www.moHy.info



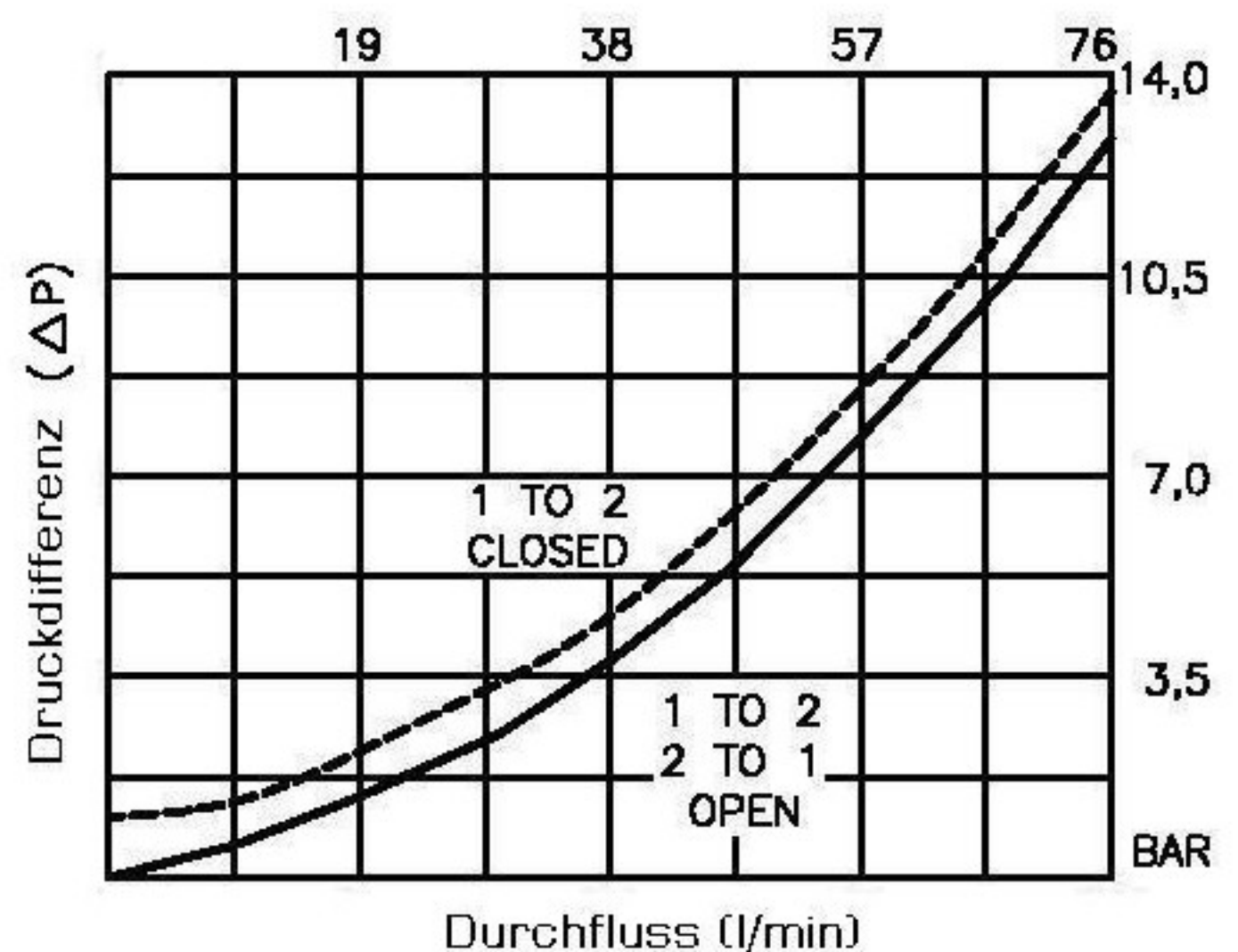
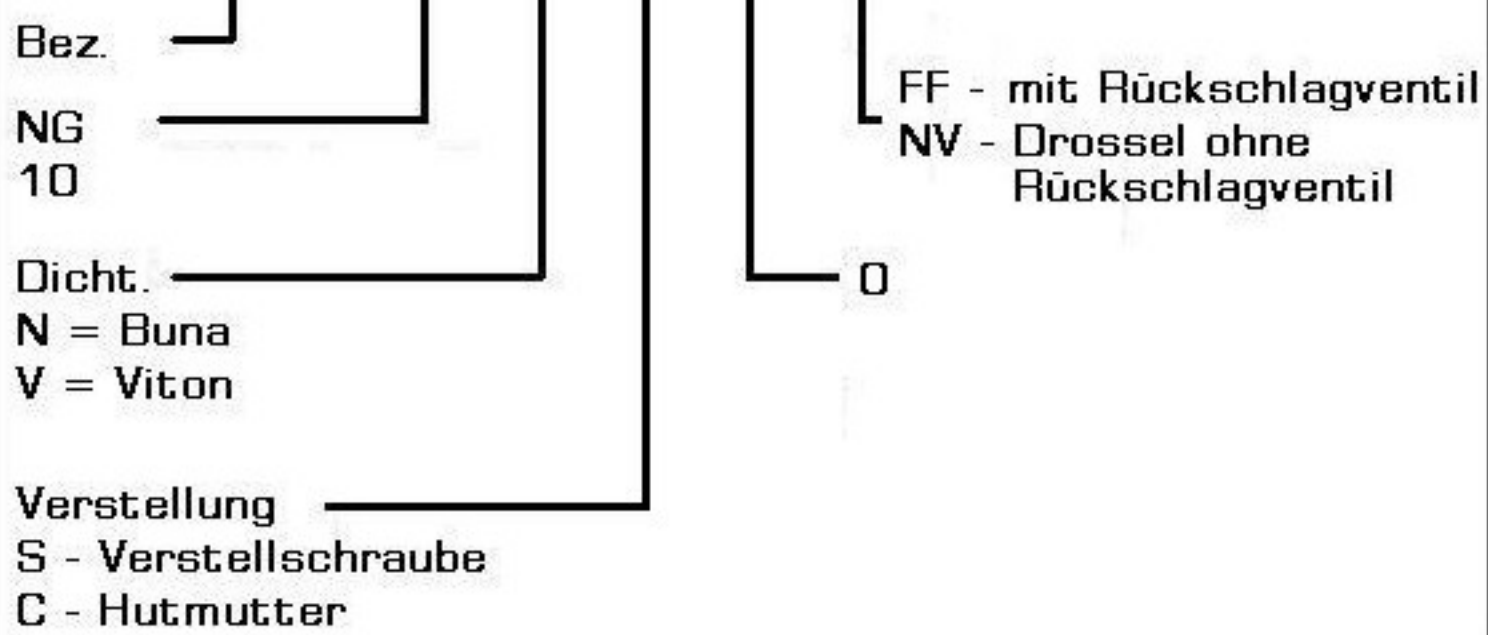
FCVL-10

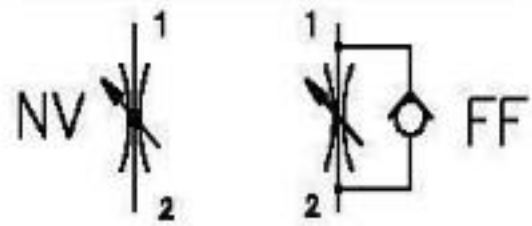
Q_{max} 68l/m
 P_{max} 350bar



Bestellcode

FCVL-10-N-S-0-FF





Drosselrückschlagventil



FCVL-10

Q_{max} 68l/m
P_{max} 350bar

moHy GmbH
Röntgenstraße 4 · 63755 Alzenau
Tel. +49 60 23 - 320 01 70
Fax +49 60 23 - 320 01 66
Email: moHy@moHy.info
www.moHy.info

Technische Daten:

Maximaler Durchfluss	:	68l/m
Maximaler Betriebsdruck	:	350bar
Testdruck	:	700bar
Betriebstemperatur	:	-40°C - 120°C
Betriebsmittel	:	Hydrauliköl nach DIN 1524D1.; mil-m-5606 SAE#10/20
Einbaulage	:	beliebig
Einbaubohrung	:	#C1020
Gewicht	:	0.170kg
Dichtungssatz	:	SKN-1022 für NBR SKV-1022 für Viton
Interne Leckage	:	5 Tropfen/min. bei 350bar

Beschreibung

Das Drosselrückschlagventil beinhaltet eine verstellbare Drossel in Kegelausführung und erlaubt einen freien Durchfluss in die Gegenrichtung.

Das verstellbare Drosselventil wirkt in beide Stromrichtungen.

Von komplett geöffnet kann das Ventil durch 4 1/2 Umdrehungen geschlossen werden.

Das Einschraubventil ist für die nach SAE genormten Aufnahmebohrungen #C1020 "industry common cavity" vorgesehen.