

verstellbares Drosselventil

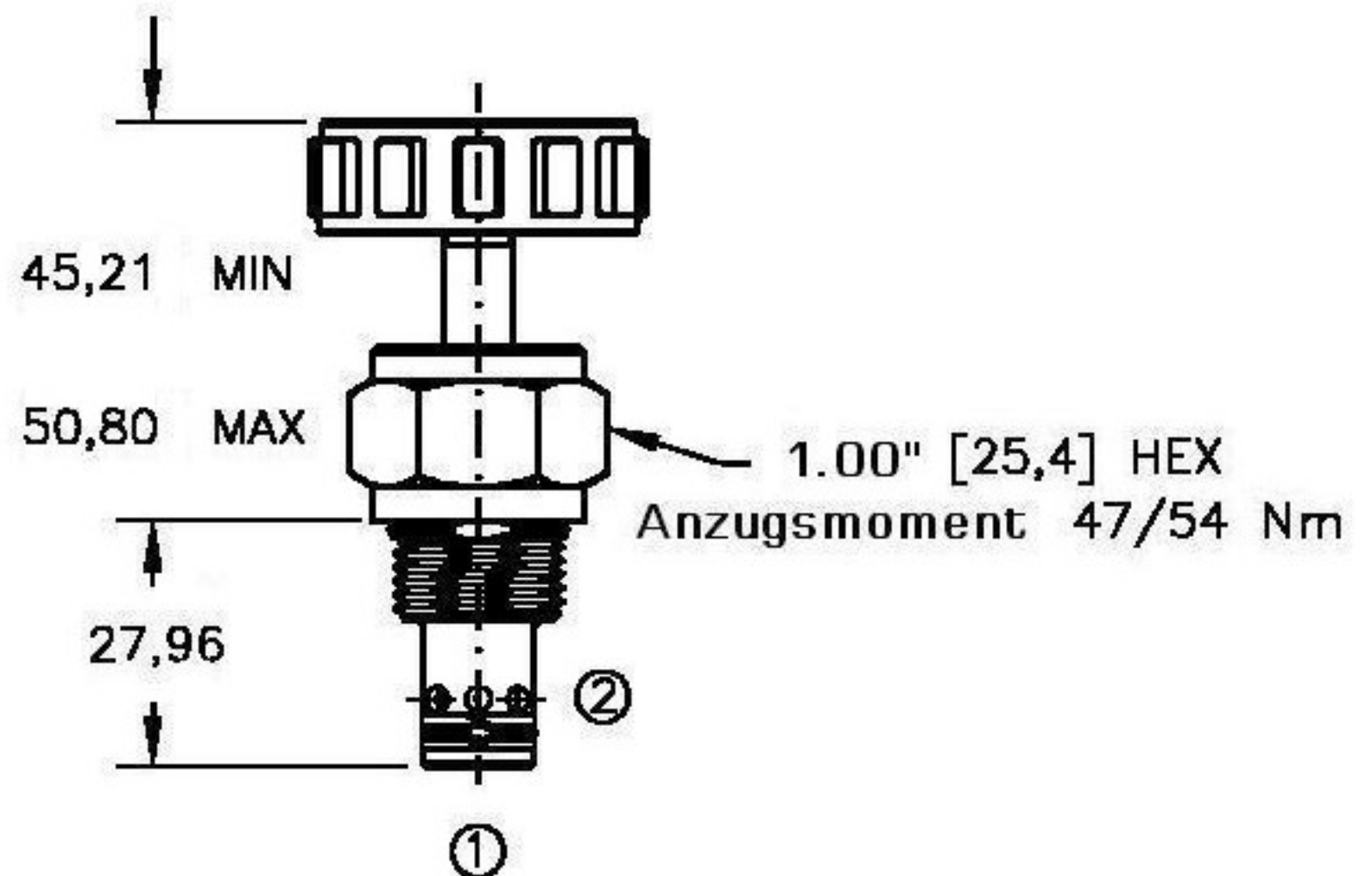
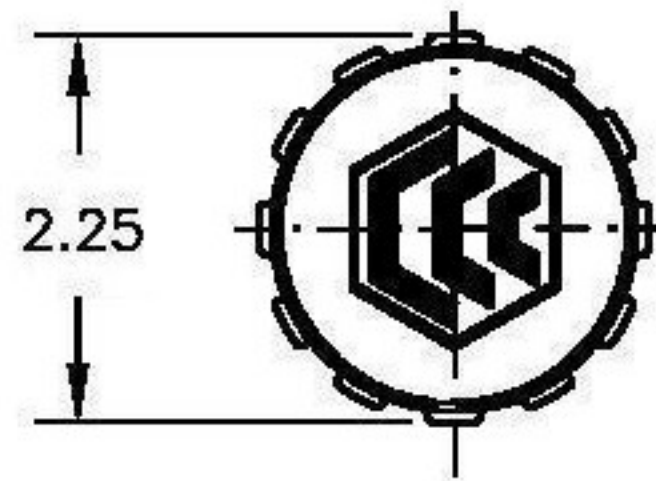
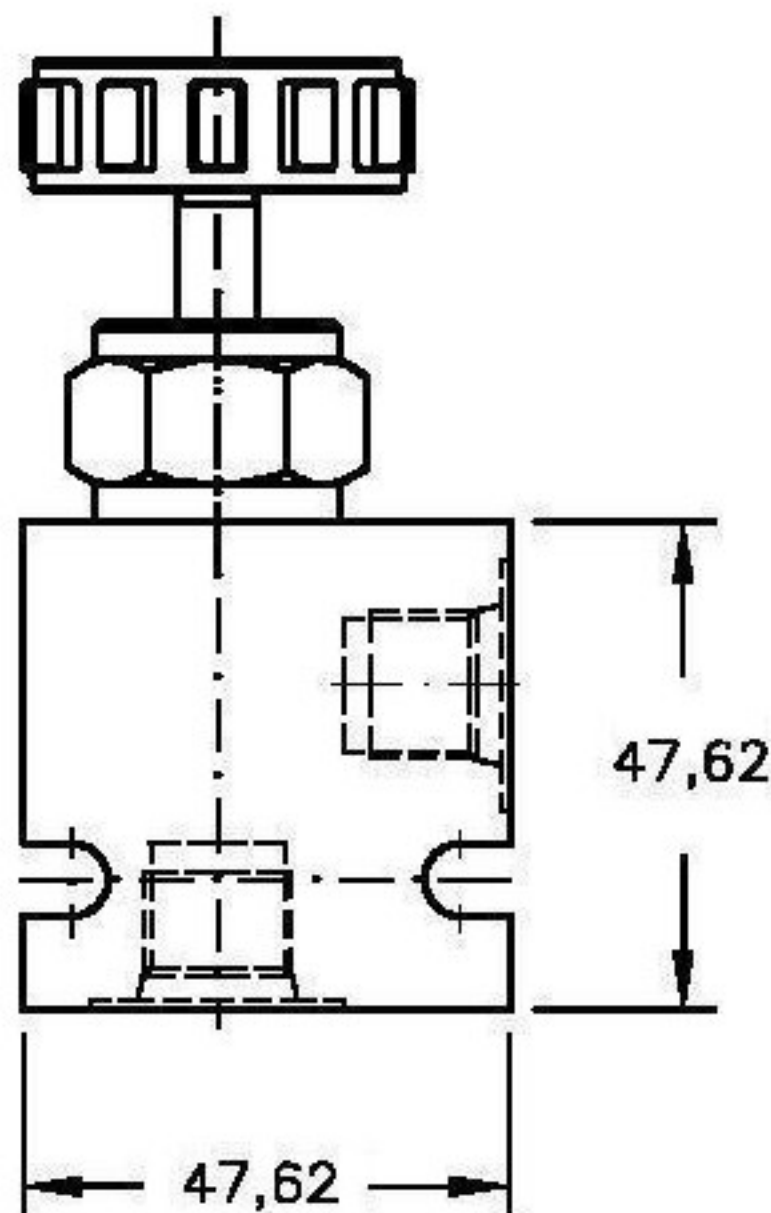


moHy GmbH
 Röntgenstraße 4 · 63755 Alzenau
 Tel. +49 60 23 - 320 01 70
 Fax +49 60 23 - 320 01 66
 Email: moHy@moHy.info
 www.moHy.info



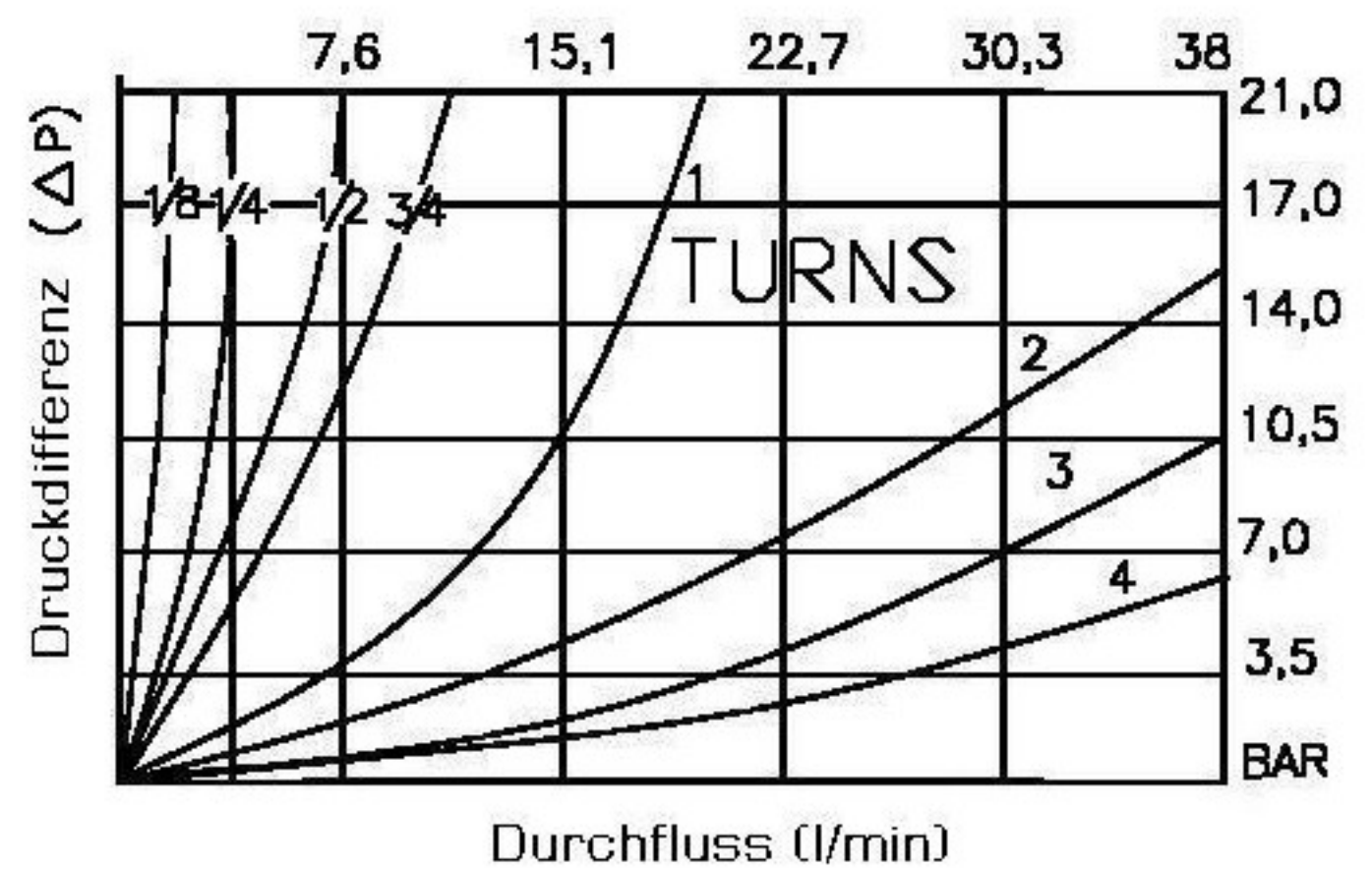
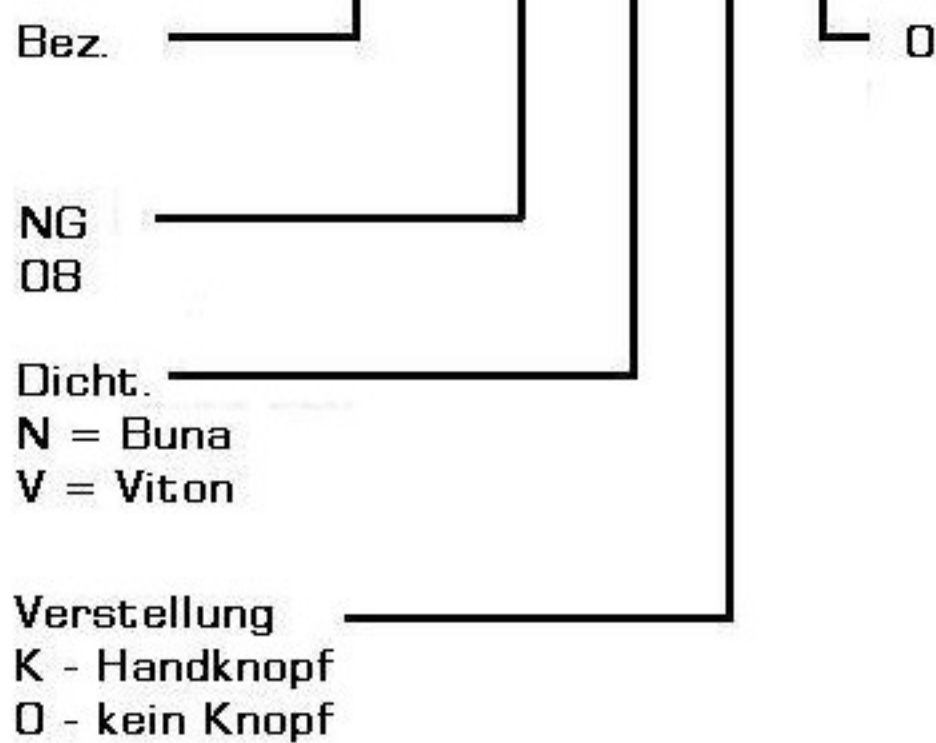
NFCV-08

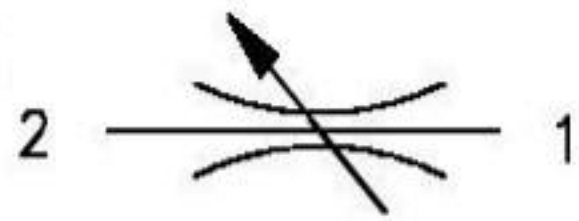
Q_{max} 38l/m
 P_{max} 350bar



Bestellcode

NFCV-08-N-K-0





verstellbares Drosselventil



moHy GmbH
 Röntgenstraße 4 · 63755 Alzenau
 Tel. +49 60 23 - 320 01 70
 Fax +49 60 23 - 320 01 66
 Email: moHy@moHy.info
 www.moHy.info



NFCV-08

Q_{max} 38l/m
 P_{max} 350bar

Technische Daten:

Maximaler Durchfluss	:	38l/m
Maximaler Betriebsdruck	:	350bar
Testdruck	:	700bar
Betriebstemperatur	:	-40°C - 120°C
Betriebsmittel	:	Hydrauliköl nach DIN 1524D1.; mil-m-5606 SAE#10/20
Einbaulage	:	beliebig
Einbaubohrung	:	#C0820
Gewicht	:	0.100kg
Dichtungssatz	:	SKN-0822 für NBR SKV-0822 für Viton
Interne Leckage	:	0 Tropfen/min. bei 350bar

Beschreibung

Das verstellbare Drosselventil ist nicht druckkompensiert. Es ist in beide Richtungen durchströmbar.

Von komplett geöffnet kann das Ventil durch 4 1/2 Umdrehungen geschlossen werden.

Die Öffnungscharakteristik der feinjustierbaren Drossel ist in dem Diagramm dargestellt (siehe Datenblatt 2-011.0).

Das Einschraubventil ist für die nach SAE genormten Aufnahmebohrungen #C0820 "industry common cavity" vorgesehen.