

Handpumpe



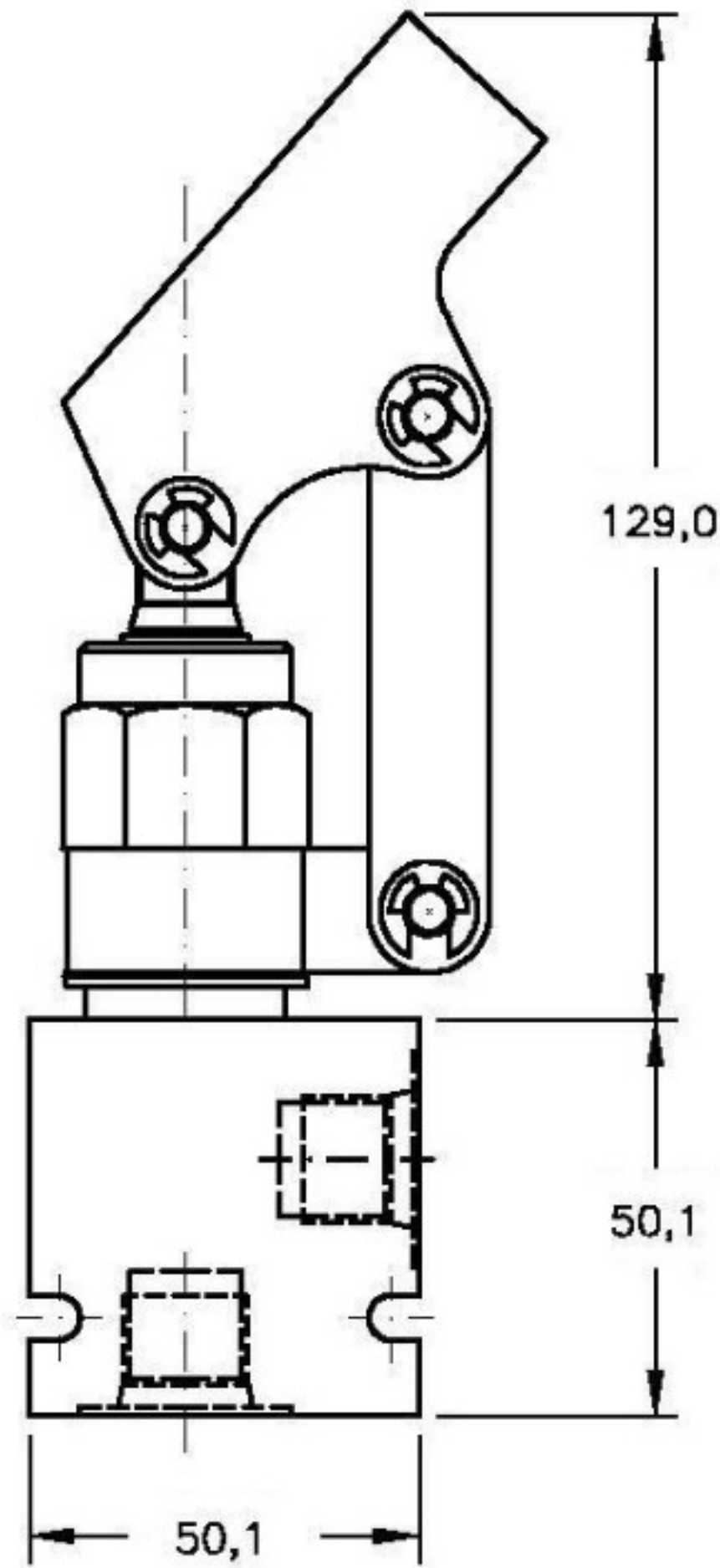
moHy GmbH
 Röntgenstraße 4 · 63755 Alzenau
 Tel. +49 60 23 - 320 01 70
 Fax +49 60 23 - 320 01 66
 Email: moHy@moHy.info
 www.moHy.info



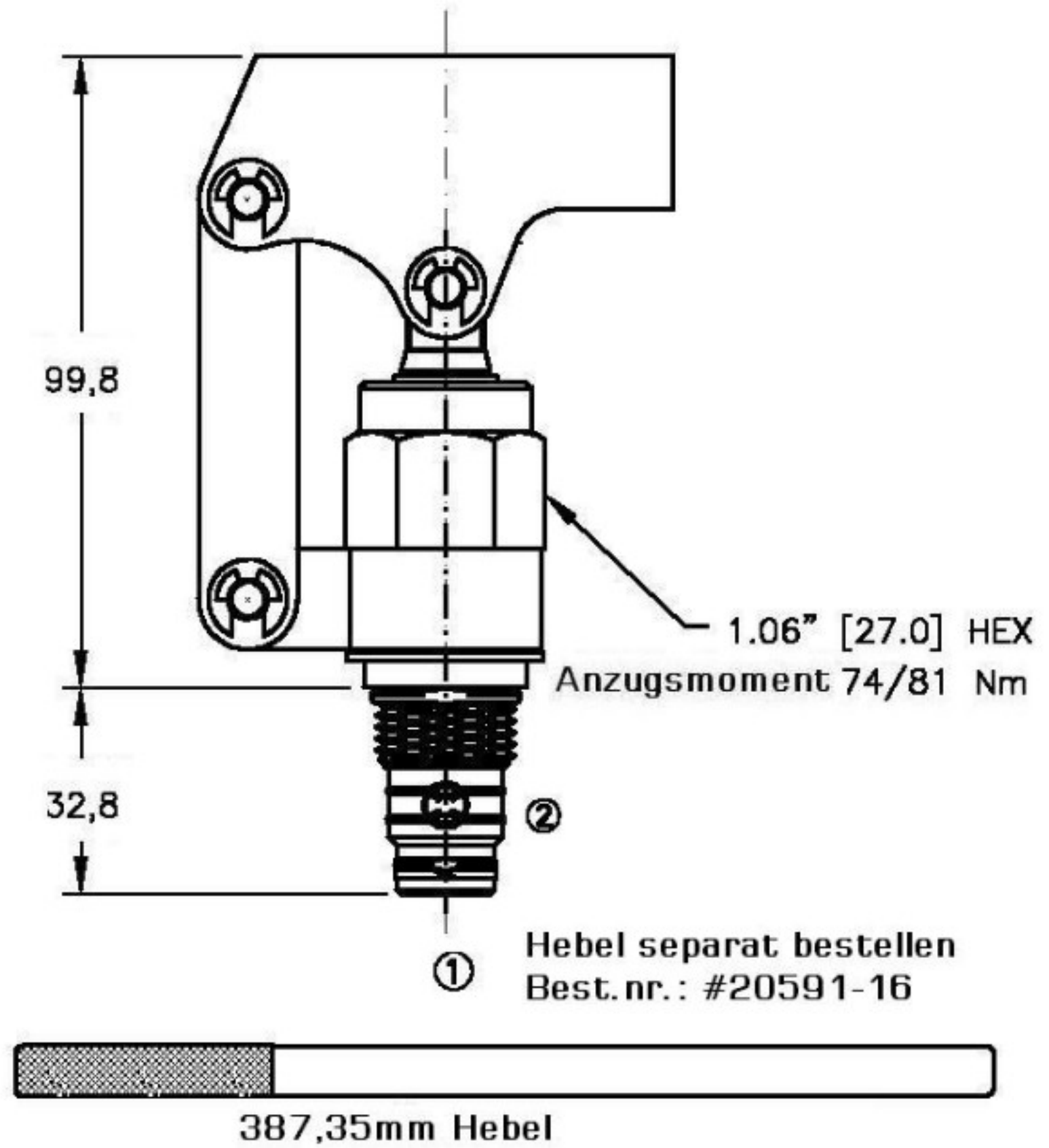
CMHP-10

Qmax 4ccm
 Pmax 350bar

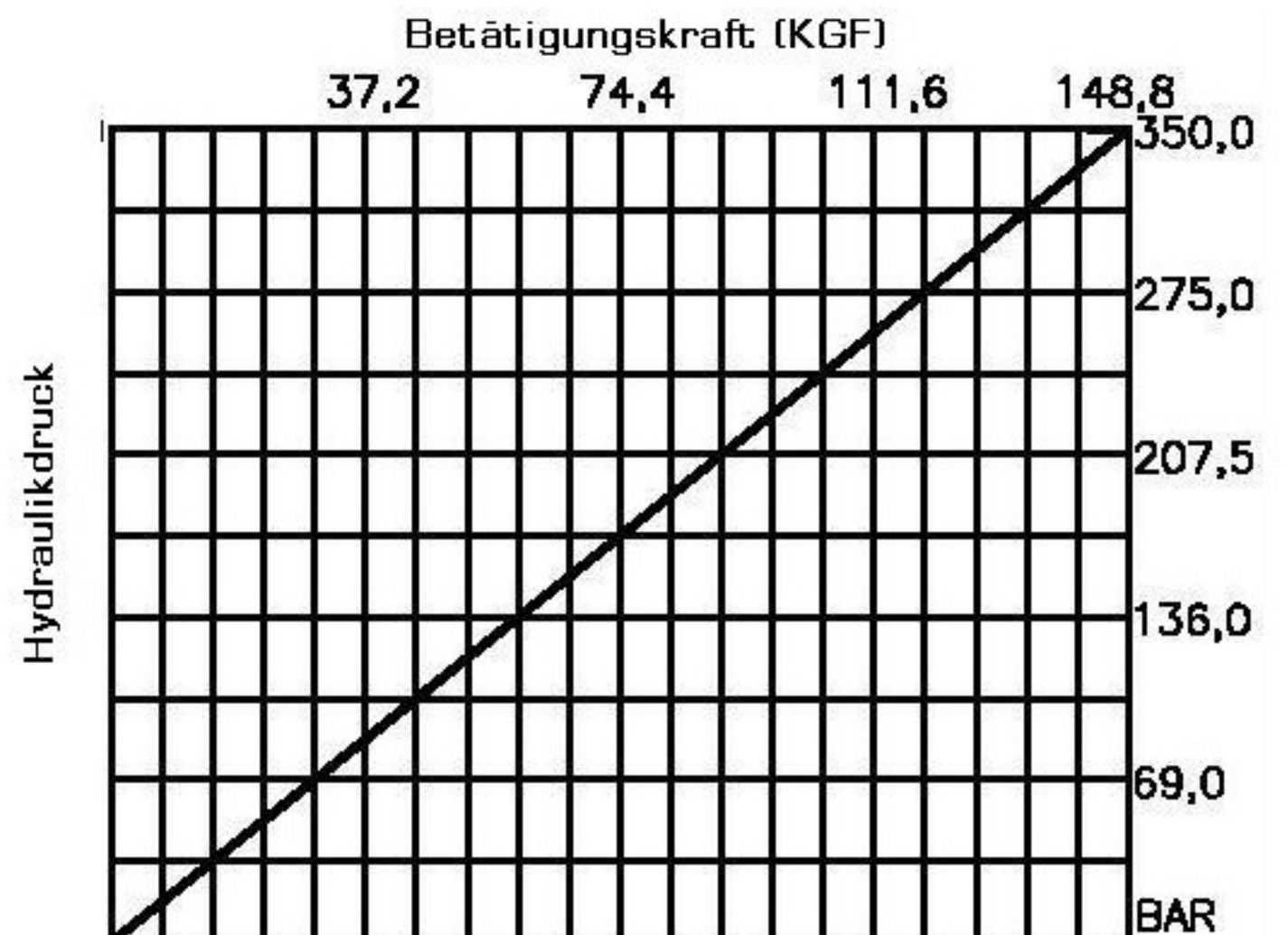
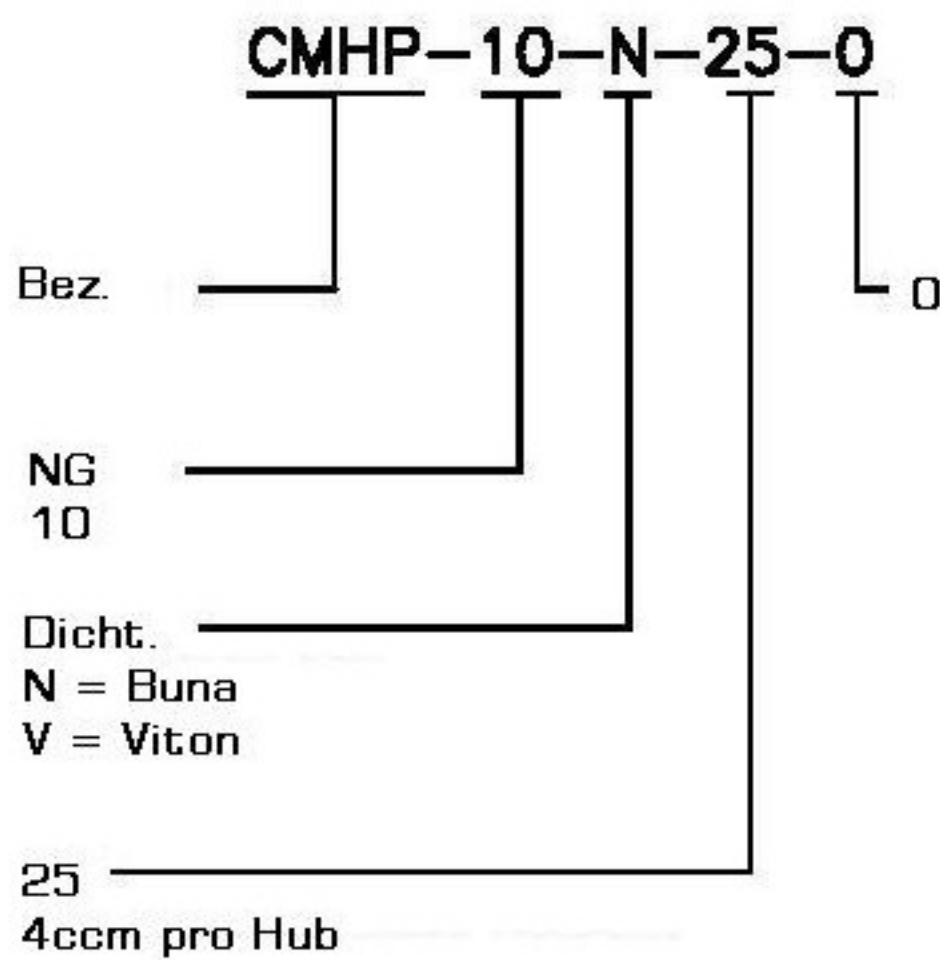
Ziehen zum Druckaufbau

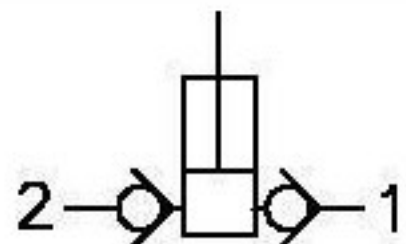


Drücken zum Druckaufbau



Bestellcode





Handpumpe



moHy GmbH
Röntgenstraße 4 · 63755 Alzenau
Tel. +49 60 23 - 320 01 70
Fax +49 60 23 - 320 01 66
Email: moHy@moHy.info
www.moHy.info



CMHP-10

Q_{max} 4ccm
P_{max} 350bar

Technische Daten:

Maximaler Durchfluss	:	4ccm/Hub
Maximaler Betriebsdruck	:	350bar
Testdruck	:	700bar
Betriebstemperatur	:	-40°C - 120°C
Betriebsmittel	:	Hydrauliköl nach DIN 1524D1.; mil-m-5606 SAE#10/20
Einbaulage	:	beliebig
Einbaubohrung	:	#C1020
Gewicht	:	0.850kg
Dichtungssatz	:	SKN-1021 für NBR SKV-1021 für Viton
Interne Leckage	:	5 Tropfen/min. bei 350bar

Beschreibung

Die Handpumpe in Cartridge-Bauweise erlaubt freien Durchfluss von 1 nach 2, wenn der Kolben herausgezogen wird und erzeugt durch drücken Druck im Anschluss 2. Je nach Montageart des Hebels (siehe Datenblatt 12-100.0), erzeugt die Pumpe durch ziehen bzw drücken Druck.

Das Einschraubventil ist für die nach SAE genormten Aufnahmebohrungen #C1020 "industry common cavity" vorgesehen.