

2/2-Wege-Sperrventil

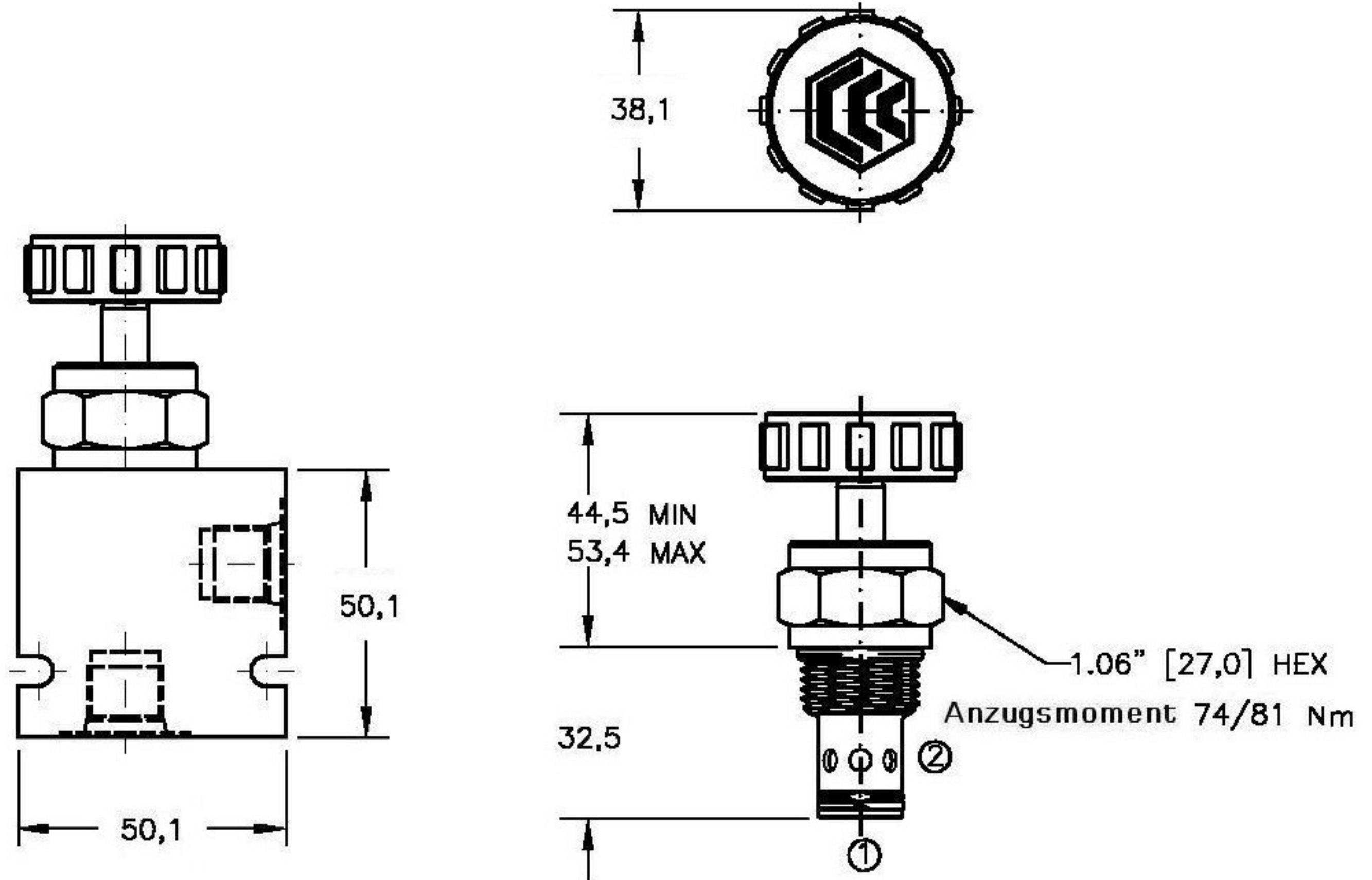


moHy GmbH
 Röntgenstraße 4 · 63755 Alzenau
 Tel. +49 60 23 - 320 01 70
 Fax +49 60 23 - 320 01 66
 Email: moHy@moHy.info
 www.moHy.info

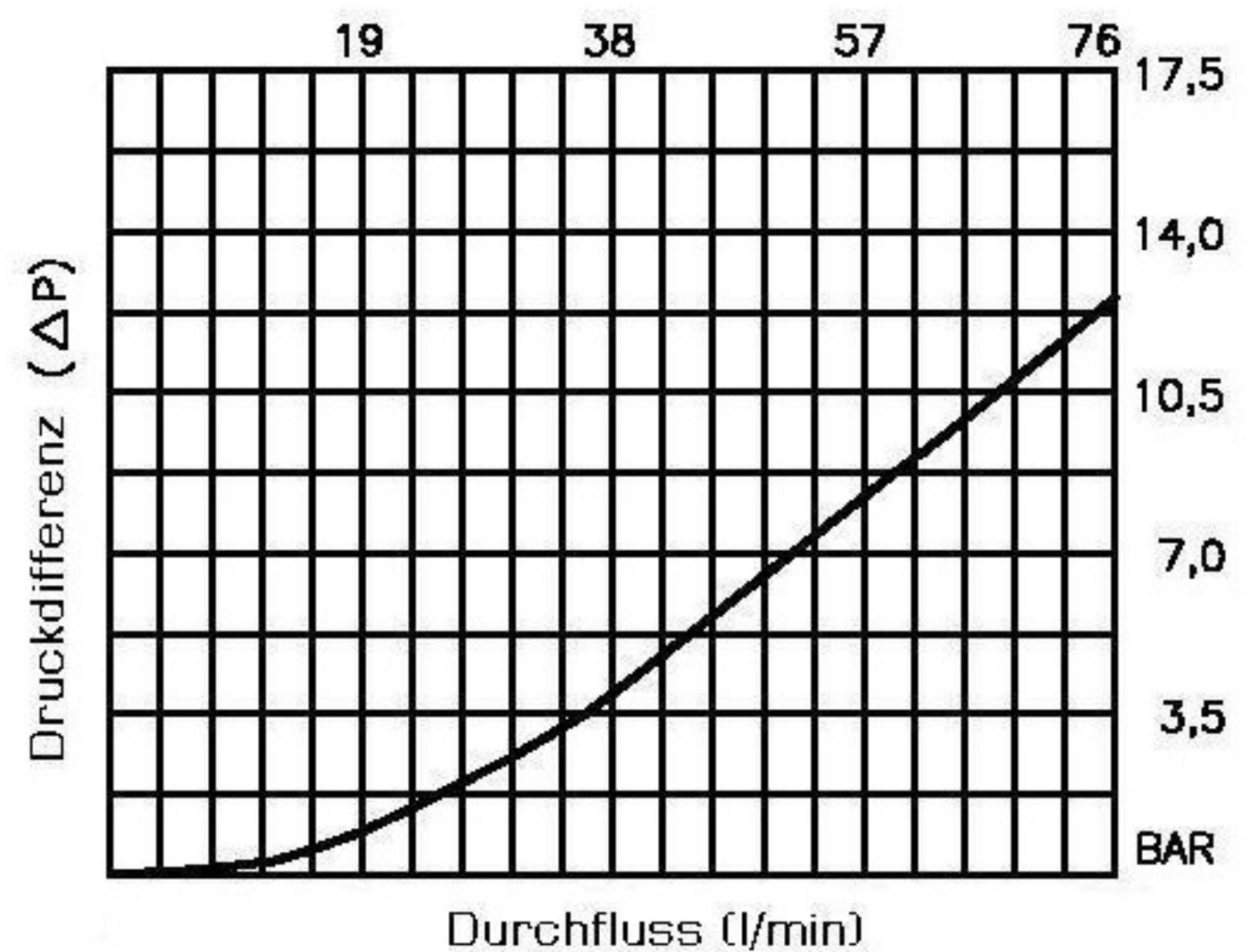
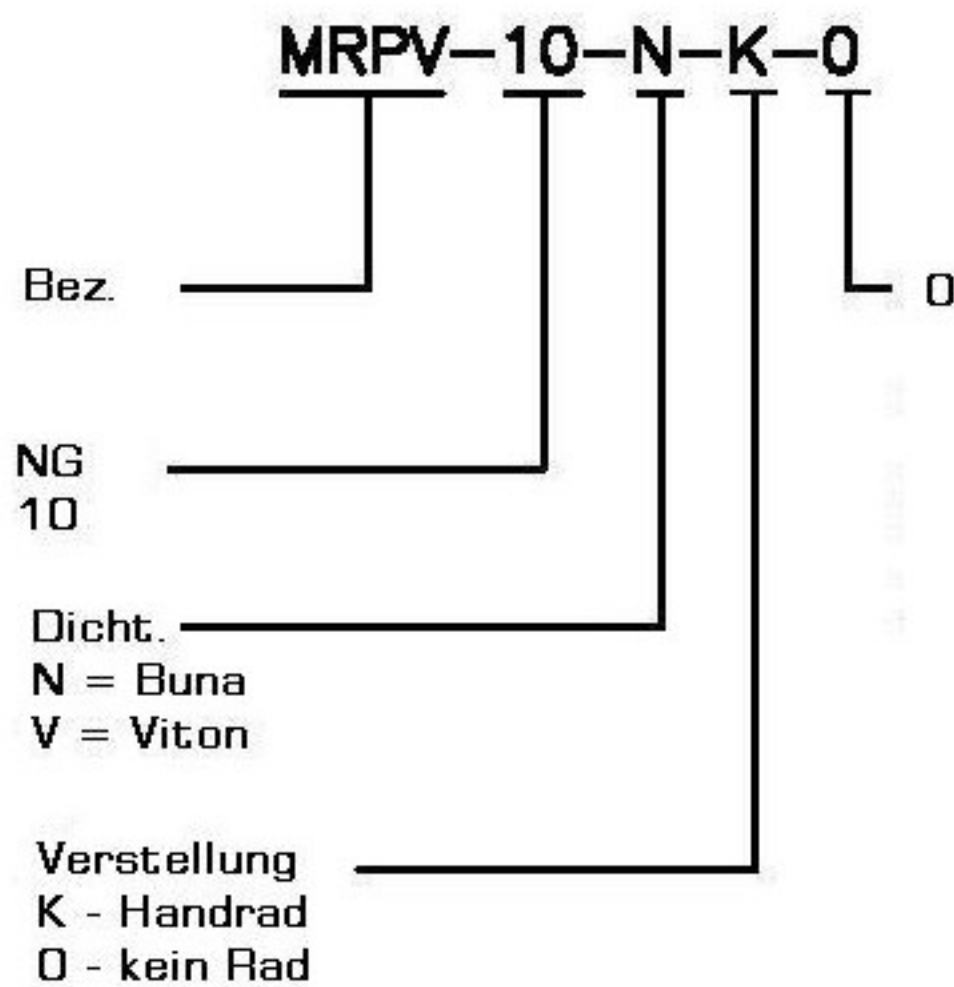


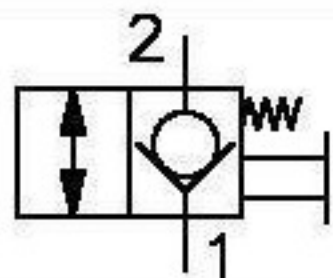
MRPV-10

Q_{max} 70l/m
 P_{max} 350bar



Bestellcode





2-2-Wege-Sperrventil



MRPV-10

Q_{max} 70l/m
P_{max} 350bar



moHy GmbH
Röntgenstraße 4 · 63755 Alzenau
Tel. +49 60 23 - 320 01 70
Fax +49 60 23 - 320 01 66
Email: moHy@moHy.info
www.moHy.info

Technische Daten:

Maximaler Durchfluss	:	70l/m
Maximaler Betriebsdruck	:	350bar
Testdruck	:	700bar
Betriebstemperatur	:	-40°C - 120°C
Betriebsmittel	:	Hydrauliköl nach DIN 1524D1.; mil-m-5606 SAE#10/20
Einbaulage	:	beliebig
Einbaubohrung	:	#C1020
Gewicht	:	0.140kg
Dichtungssatz	:	SKN-1021 für NBR SKV-1021 für Viton
Interne Leckage	:	5 Tropfen/min. bei 350bar

Beschreibung

Das 2/2-Wege-Sperrventil ist normal von 1 nach 2 offen und von 2 nach 1 geschlossen. Der Öffnungsdruck des Rückschlagventils beträgt 12 bar. Die Freischaltung für den Durchfluss in beide Richtungen erfolgt mechanisch durch ziehen des Handrads.

Das Einschraubventil ist für die nach SAE genormten Aufnahmebohrungen #C1020 "industry common cavity" vorgesehen.