

doppelt entsperres  
Rückschlagventil



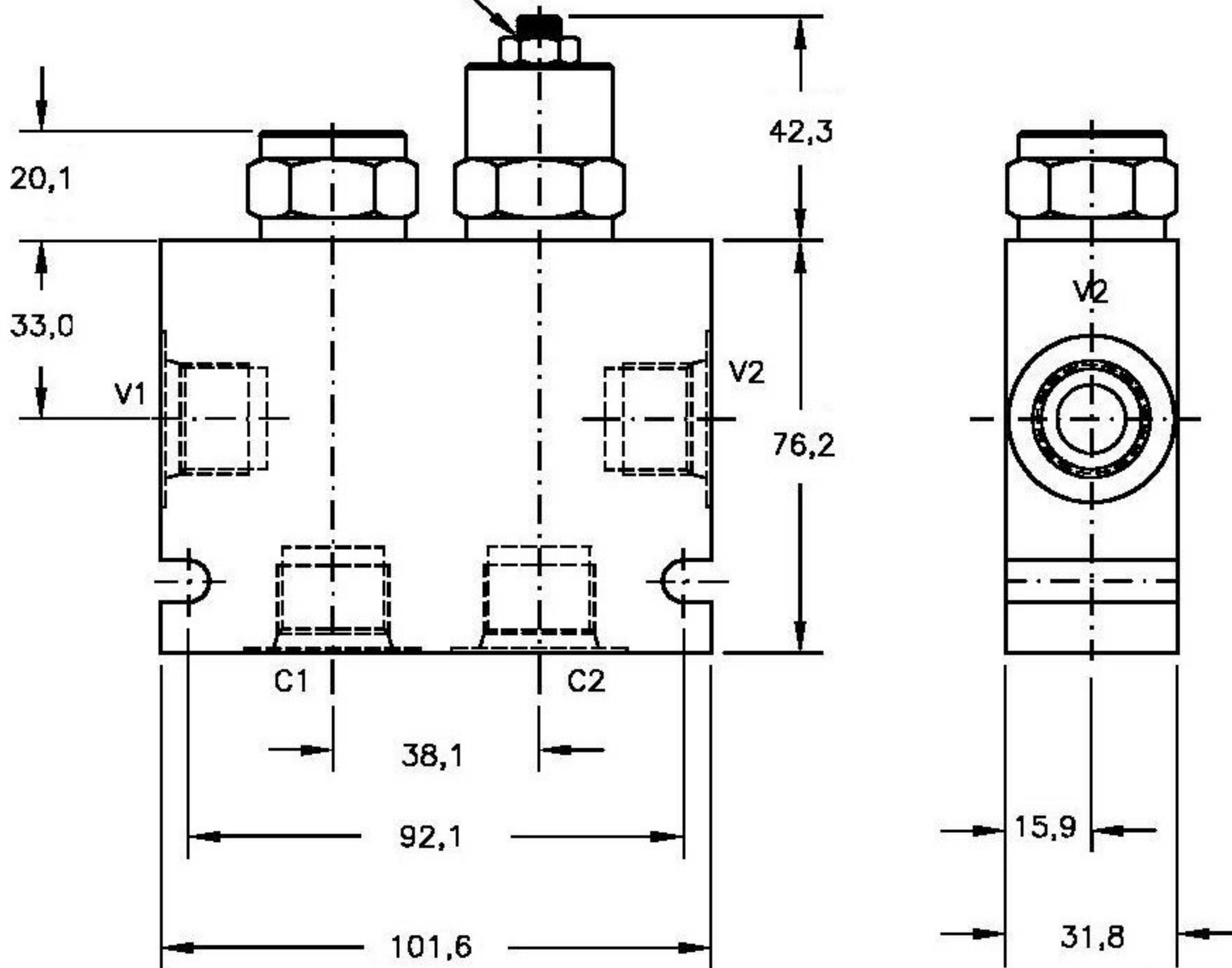
moHy GmbH  
Röntgenstraße 4 · 63755 Alzenau  
Tel. +49 60 23 - 320 01 70  
Fax +49 60 23 - 320 01 66  
Email: moHy@moHy.info  
www.moHy.info



**DPOC-10**

Q<sub>max</sub> 70l/m  
P<sub>max</sub> 350bar

M - mechanische  
Entsperrung

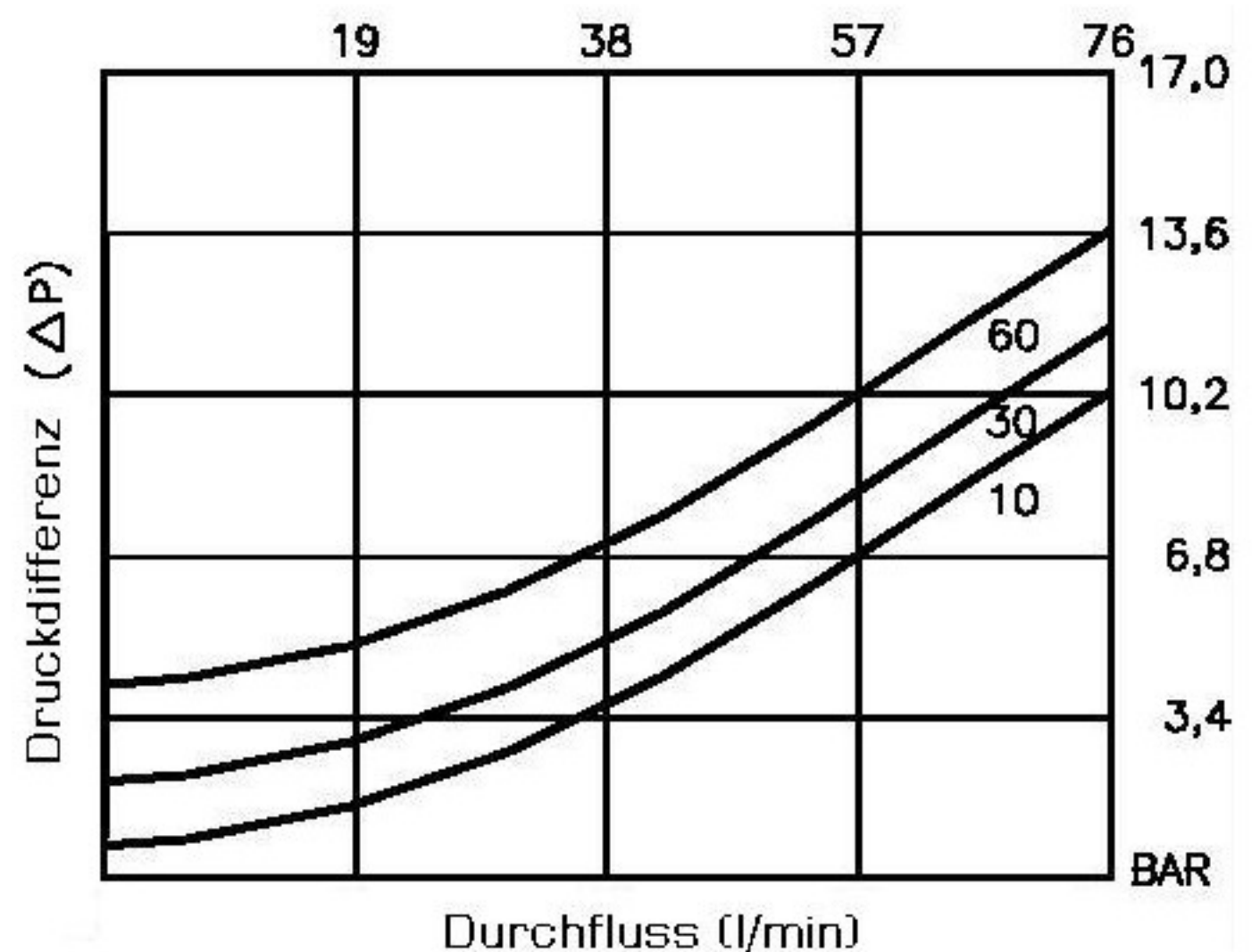


Bestellcode

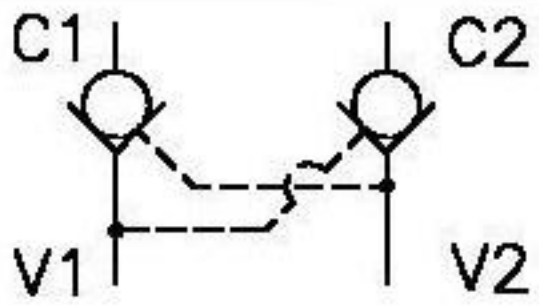
**DPOC-10-X-X-X-XXX**

Bez. ————  
 NG 10 ————  
 Dicht. ————  
 N = Buna  
 V = Viton  
 Verstellung ————  
 F = fest  
 M = mechan. Entsperrung

Öffnungsdruck  
 010 = 0,70bar  
 030 = 2,10bar  
 060 = 4,20bar







doppelt entsperrbares  
Rückschlagventil



moHy GmbH  
Röntgenstraße 4 · 63755 Alzenau  
Tel. +49 60 23 - 320 01 70  
Fax +49 60 23 - 320 01 66  
Email: moHy@moHy.info  
www.moHy.info



**DPOC-10**

Q<sub>max</sub> 70l/m  
P<sub>max</sub> 350bar

### Technische Daten:

Maximaler Durchfluss	:	70l/m
Maximaler Betriebsdruck	:	350bar
Testdruck	:	700bar
Betriebstemperatur	:	-40°C - 120°C
Betriebsmittel	:	Hydrauliköl nach DIN 1524D1.; mil-m-5606 SAE#10/20
Einbaulage	:	beliebig
Einbaubohrung	:	#C1025
Gewicht	:	0.920kg
Dichtungssatz	:	SKN-1028 für NBR SKV-1028 für Viton
Interne Leckage	:	5 Tropfen/min. bei 350bar
Aufsteuerungsverhältnis	:	3:1

### Beschreibung

Das doppelt entsperrbare Rückschlagventil für Rohrleitungsbau besteht aus einem Gehäuse und zwei Einschraubventilen gem. Datenblatt 1.102.0.  
Die gegenseitige Ansteuerung erfolgt intern im Gehäuse.