

entsperrb. Rückschlagventil  
intern gesteuert

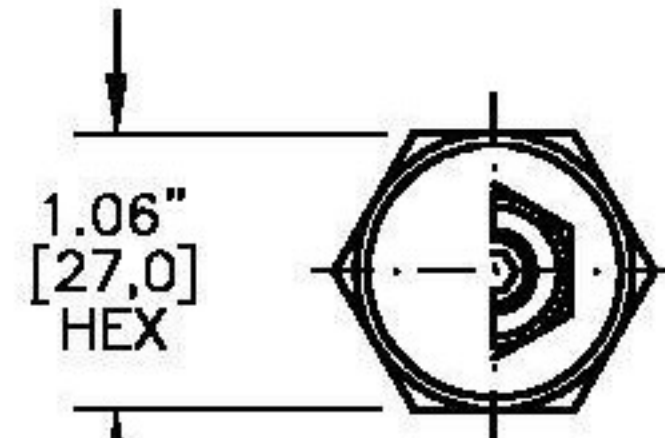
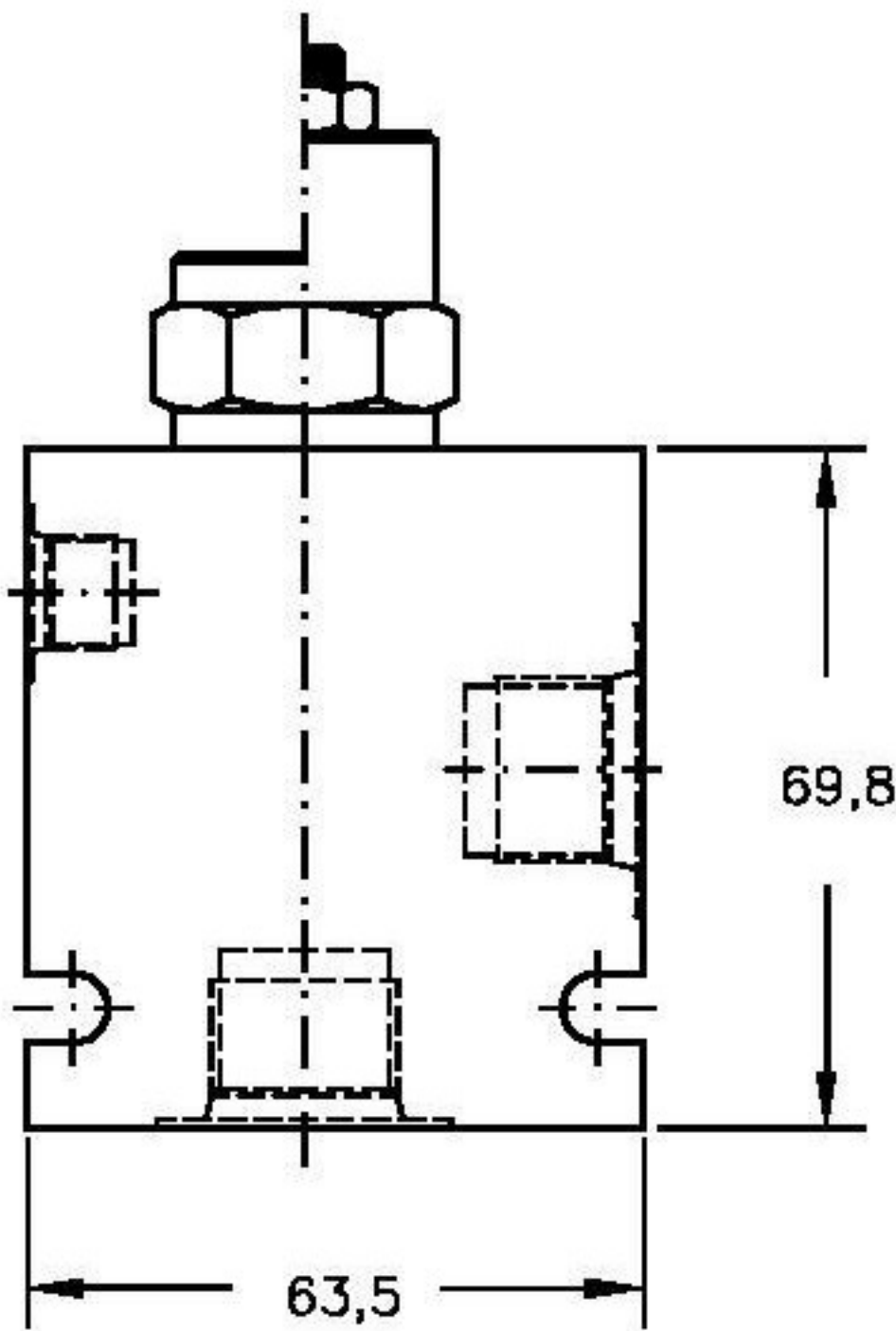


moHy GmbH  
Röntgenstraße 4 · 63755 Alzenau  
Tel. +49 60 23 - 320 01 70  
Fax +49 60 23 - 320 01 66  
Email: moHy@moHy.info  
www.moHy.info



**POCI-10**

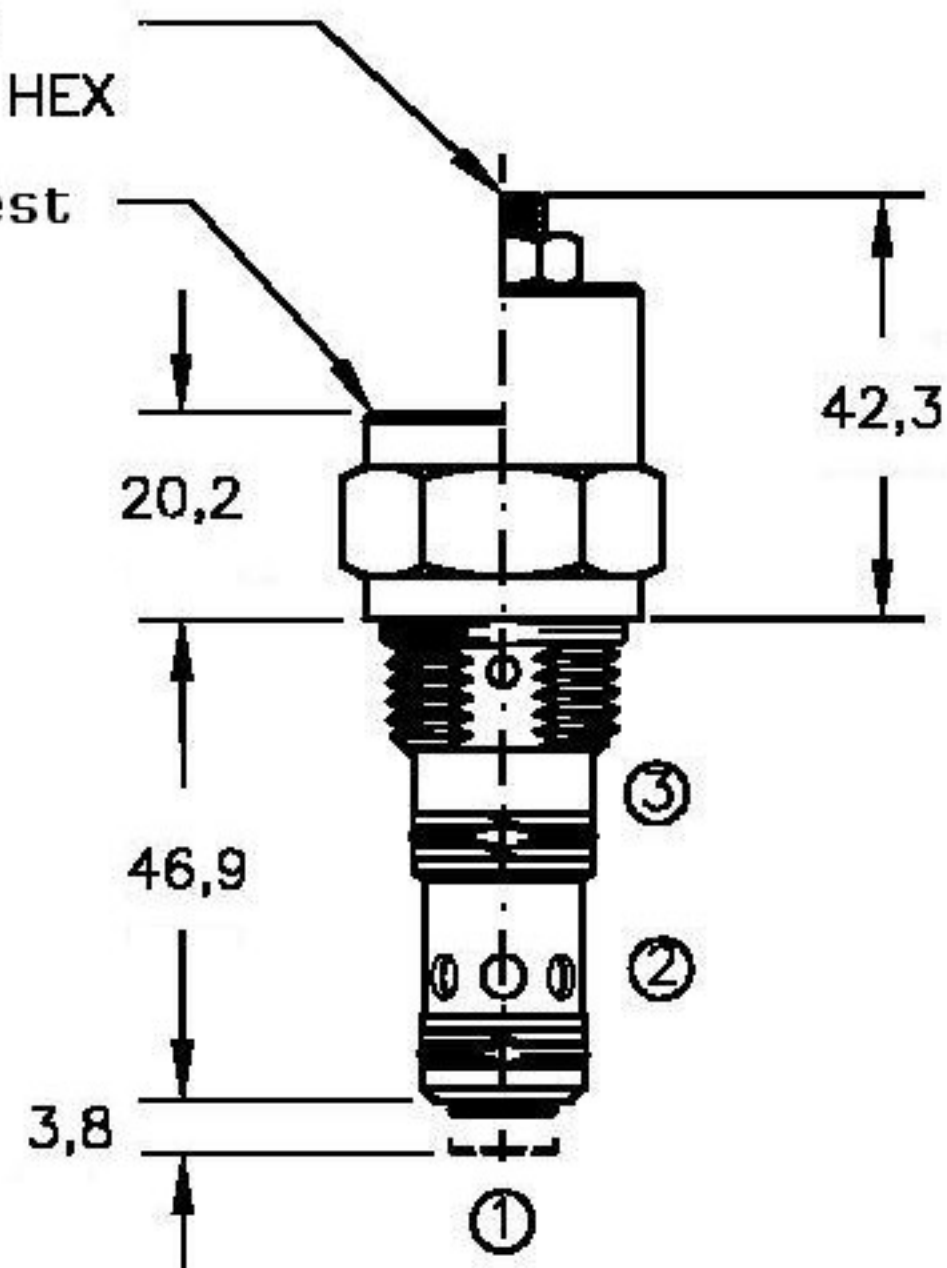
Q<sub>max</sub> 70l/m  
P<sub>max</sub> 350bar



Anzugsmoment 74/81 Nm

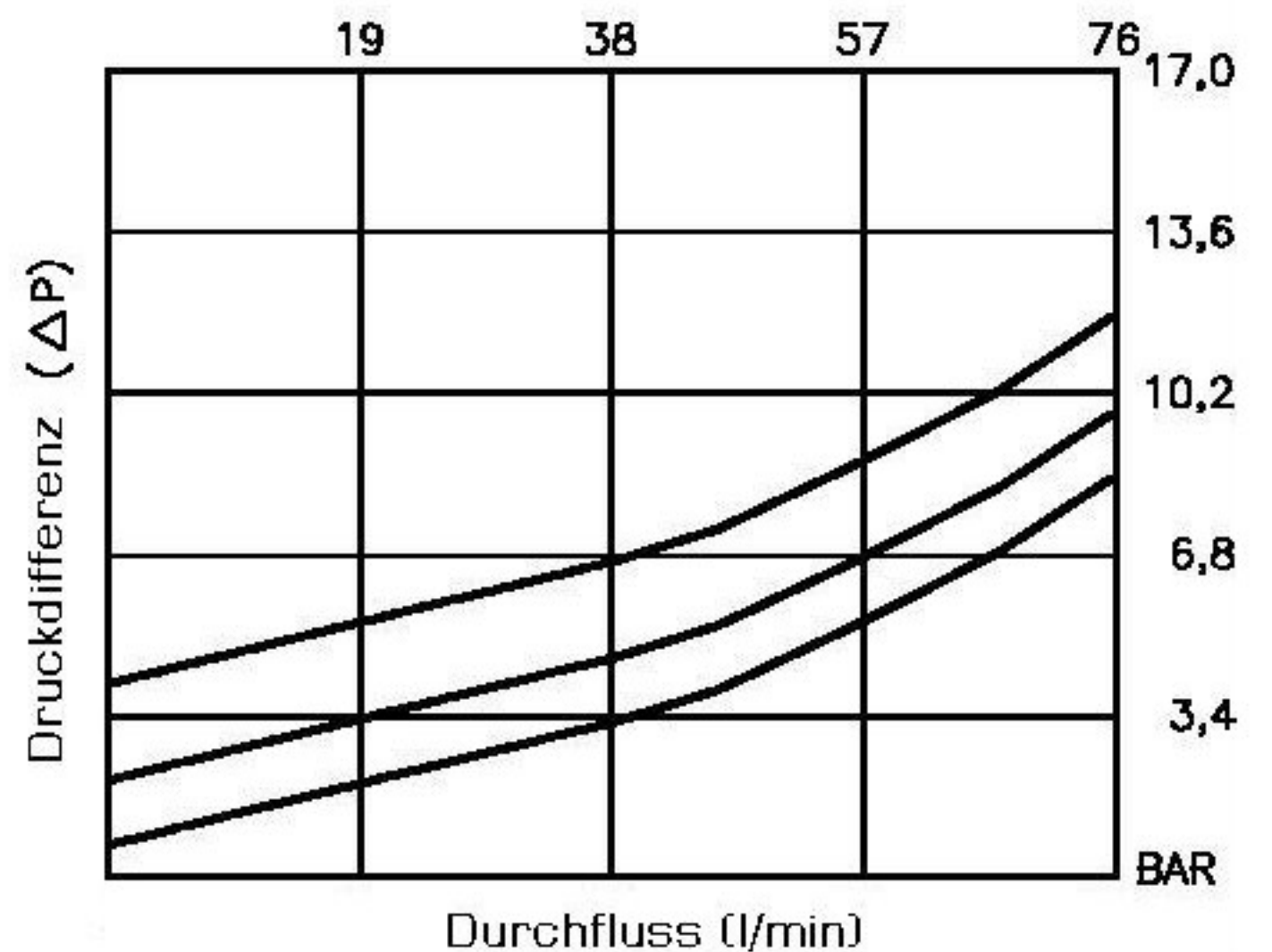
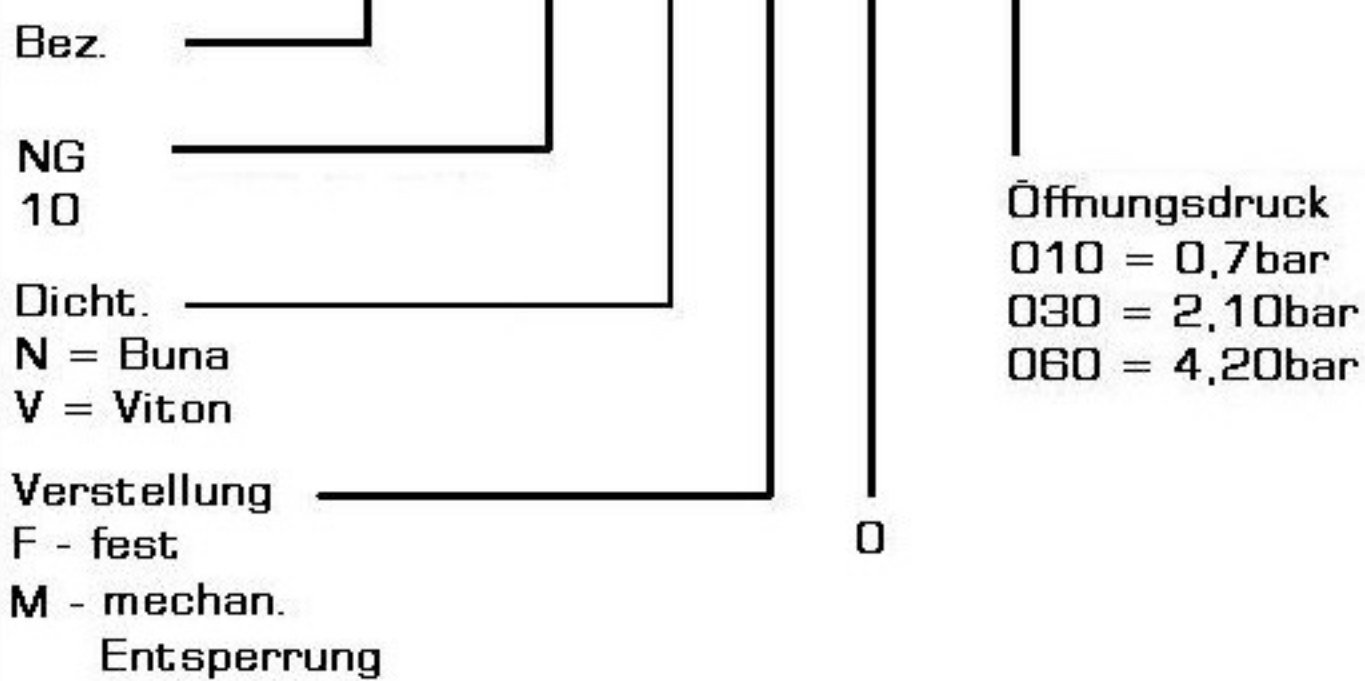
M - mechanische  
Entsperrung  
1/2" [12,7] HEX

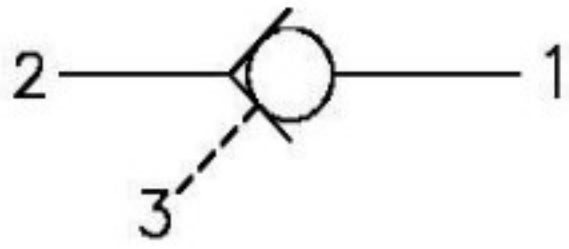
F - fest



**Bestellcode**

**POCI-10-X-X-X-XXX**





entsperrb. Rückschlagventil  
intern gesteuert



moHy GmbH  
Röntgenstraße 4 · 63755 Alzenau  
Tel. +49 60 23 - 320 01 70  
Fax +49 60 23 - 320 01 66  
Email: moHy@moHy.info  
www.moHy.info



**POCI-10**

Qmax 70l/m  
Pmax 350bar

### Technische Daten:

Maximaler Durchfluss	:	70l/m
Maximaler Betriebsdruck	:	350bar
Testdruck	:	700bar
Betriebstemperatur	:	-40°C - 120°C
Betriebsmittel	:	Hydrauliköl nach DIN 1524D1.; mil-m-5606 SAE#10/20
Einbaulage	:	beliebig
Einbaubohrung	:	#C1025
Gewicht	:	0.180kg
Dichtungssatz	:	SKN-1028 für NBR SKV-1028 für Viton
Interne Leckage	:	5 Tropfen/min. bei 350bar
Aufsteuerungsverhältnis	:	3:1

### Beschreibung

Das entsperrbare Rückschlagventil erlaubt freien Durchfluss von 2 nach 1.  
Es ist normal (Steuerdruck = 0 ) geschlossen.  
Bei Anbringung eines Steuerdrucks im Anschluss 3 im Verhältnis 1:3 zu dem herrschenden Druck in 1, öffnet das Ventil den Weg von 1 nach 2.

Das Einschraubventil ist für die nach SAE genormten Aufnahmebohrungen #C1025 "industry common cavity" vorgesehen.