

Rückschlagventil 2 nach 1 frei
Sitz in Kegelausführung

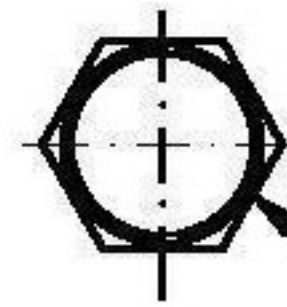


moHy GmbH
Röntgenstraße 4 · 63755 Alzenau
Tel. +49 60 23 - 320 01 70
Fax +49 60 23 - 320 01 66
Email: moHy@moHy.info
www.moHy.info



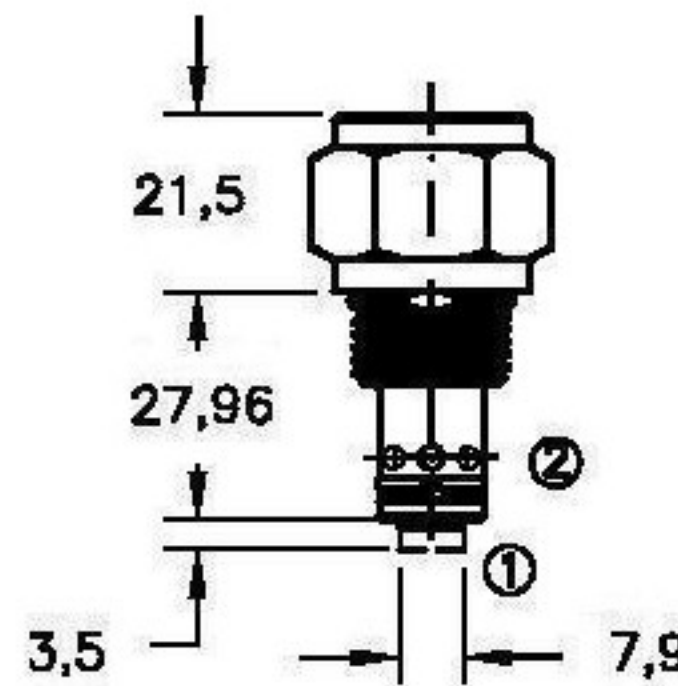
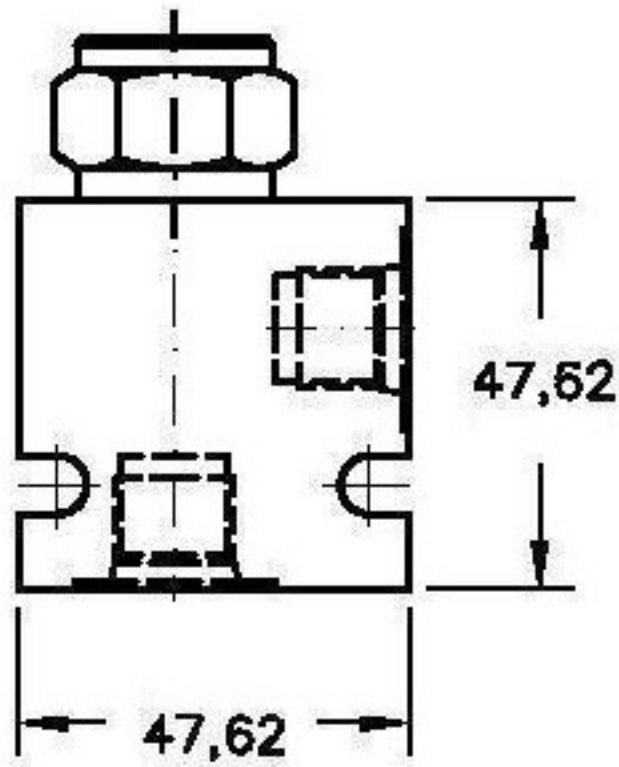
CVRP-08

Q_{max} 38l/m
P_{max} 350bar



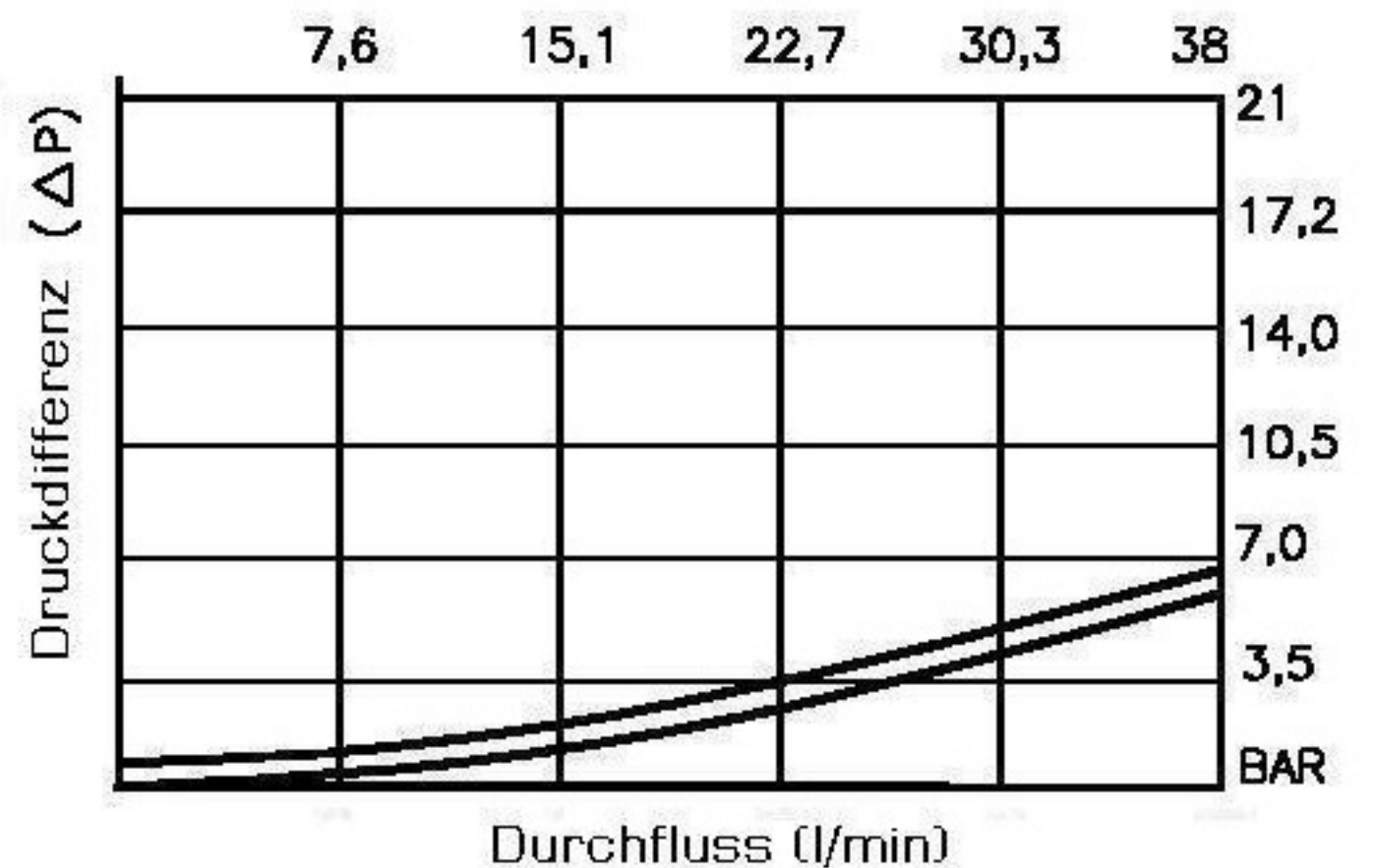
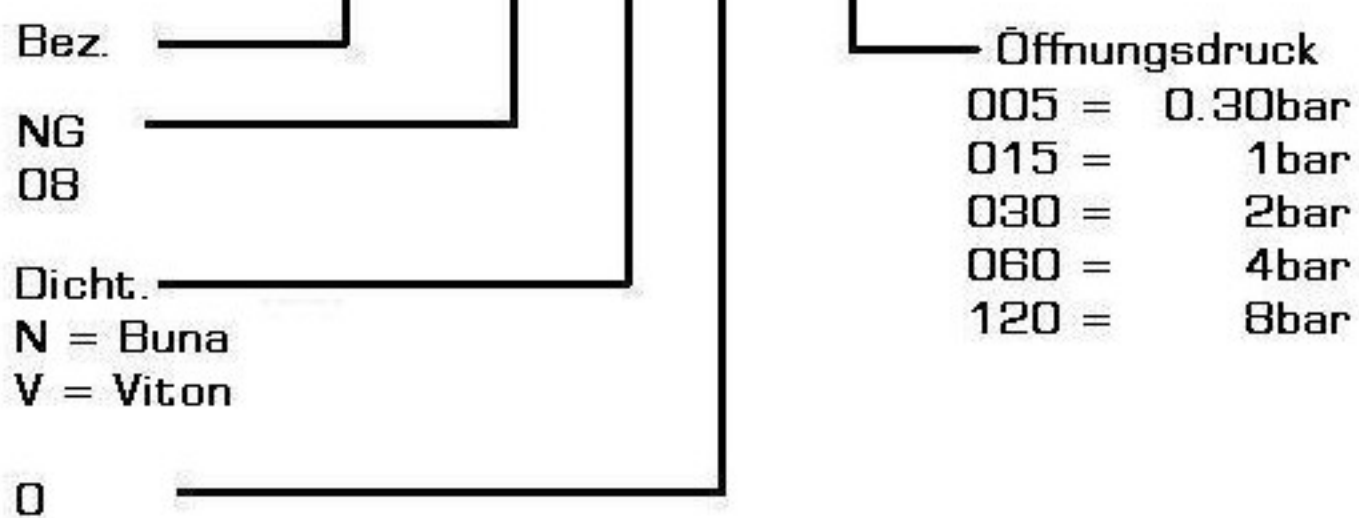
1.00"
[25,4] HEX

Anzugsmoment 47/54 N-m



Bestellcode

CVRP-08-N-0-XXX





Rückschlagventil 2 nach 1 frei
Sitz in Kegelausführung



moHy GmbH
Röntgenstraße 4 · 63755 Alzenau
Tel. +49 60 23 - 320 01 70
Fax +49 60 23 - 320 01 66
Email: moHy@moHy.info
www.moHy.info



CVRP-08

Q_{max} 38l/m
P_{max} 350bar

Technische Daten:

Maximaler Durchfluss	:	38l/m
Maximaler Betriebsdruck	:	350bar
Testdruck	:	700bar
Betriebstemperatur	:	-40°C - 120°C
Betriebsmittel	:	Hydrauliköl nach DIN 1524D1.; mil-m-5606 SAE#10/20
Einbaulage	:	beliebig
Einbaubohrung	:	#C0820
Gewicht	:	0.120kg
Dichtungssatz	:	SKN-0821 für NBR SKV-0821 für Viton
Interne Leckage	:	5 Tropfen/min. bei 350bar

Beschreibung

Das Rückschlagventil, in der Kegelausführung, erlaubt freien Durchfluss von 2 nach 1. Der Öffnungsdruck ist in dem im Typenschlüssel angegebenen Bereich zu spezifizieren. Beachten Sie die freie Durchflussrichtung von 2 nach 1.

Das Einschraubventil ist für die nach SAE genormten Aufnahmebohrungen #C0820 "industry common cavity" vorgesehen.