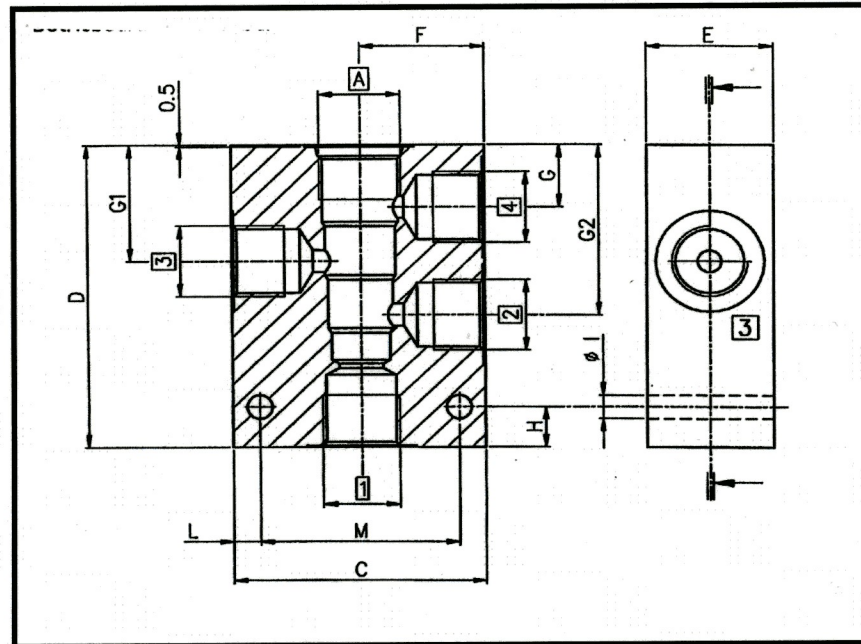


Rohrleitungsgehäuse für 4 Wege Einschraubventile

passend für :

4/2 Wegeventile
4/3 Wegeventile
Stromteiler



Bezeichnung	Ventilbohrung	A	1 - 2 3 - 4	C	D	E	F	G	G1	G2	H	I	L	M	Kg. Alu.
GEH 38 C0840	C0840	3/4"-16 UNF	3/8"G	60	80	29	30	15	29,5	43,5	12	7	7,5	44	0,4
GEH 12 C1040	C1040	7/8"-14 UNF	1/2"G	70	90	39	35	18,5	34	50	12	7	7,5	54	0,6
GEH 12 C1040 ST *	C1040	7/8"-14 UNF	1/2"G	70	90	39	35	18,5	34	50	12	7	7,5	54	0,6
GEH 12 C1240	C1240	1"1/16-12 UNF	1/2"G	80	125	39	40	28,5	53,5	78	20	9	10	59	1,3

* Gehäuse für Stromteiler ; ohne Anschluß 1

Material

Aluminium AlZnMgCu1,5 EN 7075
Oberfläche anodisiert: Eloxal , Farbe blau
Grauguß GGG 40

Druckfest Pmax = 250 bar

Druckfest Pmax = 350 bar