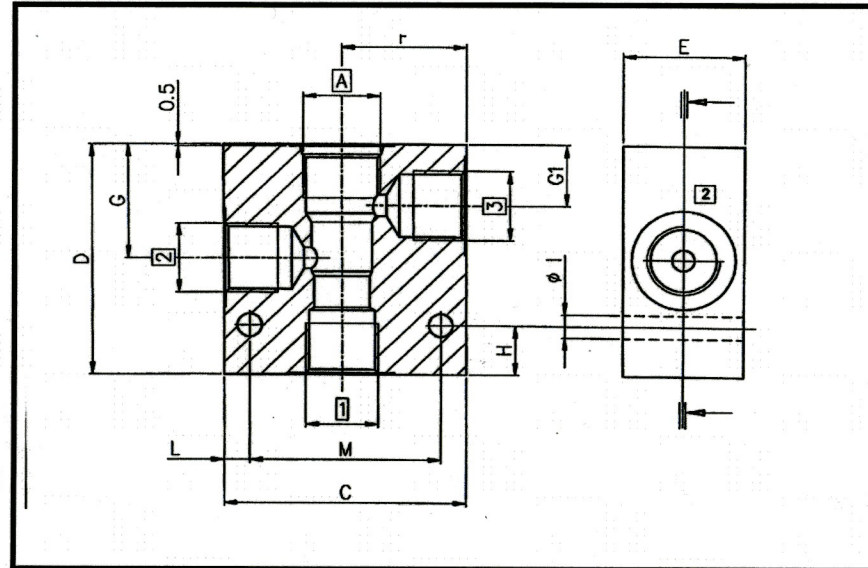


## Rohrleitungsgehäuse für 2,5 Wege (2 Hauptanschlüsse+1 Steuerleitungsanschluß) Einschraubventile

passned für :

Bremsventile  
entsperrbare Rückschlagventile



Bezeichnung	Ventilbohrung	A	1 - 2	3	C	D	E	F	G	G1	H	I	L	M	Kg. Alu.
GEH 38 C0825	C0825	3/4"-16 UNF	3/8"G	1/4"G	60	65	29	30	28,4	14,3	15	7	7,5	44	0,3
GEH 12 C1025	C1025	7/8"-14 UNF	1/2"G	1/4"G	70	75	39	35,5	33	87,5	15	7	7,5	54	0,5
GEH 12 C1225	C1225	1"1/16-12 UNF	1/2"G	1/4"G	80	100	39	40	41,7	21,6	18	9	10	59	0,9
GEH 34 C1225	C1225	1"1/16-12 UNF	3/4"G	1/4"G	80	100	39	40	41,7	21,6	18	9	10	59	0,9

Material :

Aluminium  
Oberfläche  
Grauguß

AlZnMgCu1,5 EN 7075  
anodisiert: Eloxal , Farbe blau  
GGG 40

Druckfest

Pmax = 250 bar

Druckfest

Pmax = 350 bar