

# Proportional- Druckbegrenzungsventil

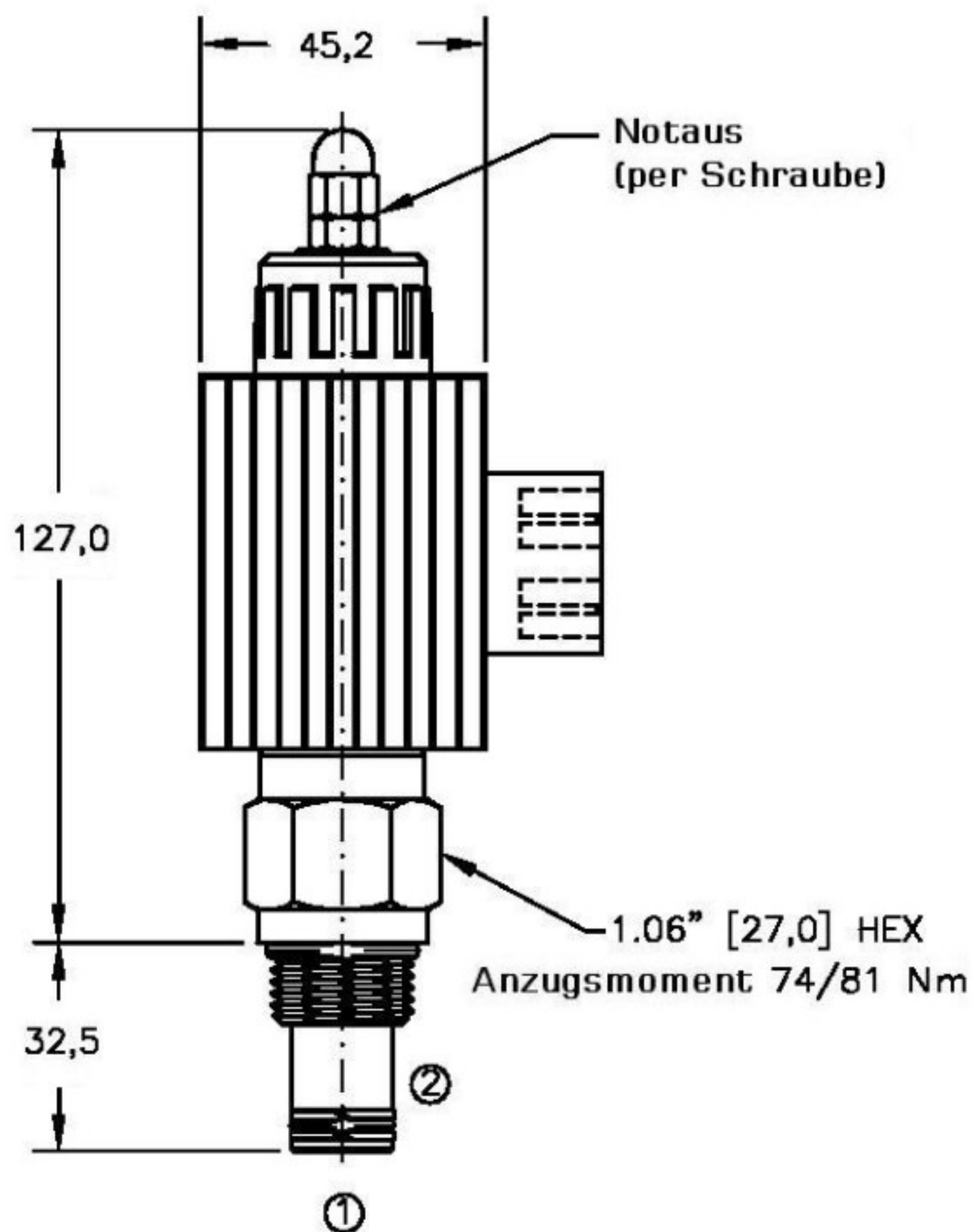
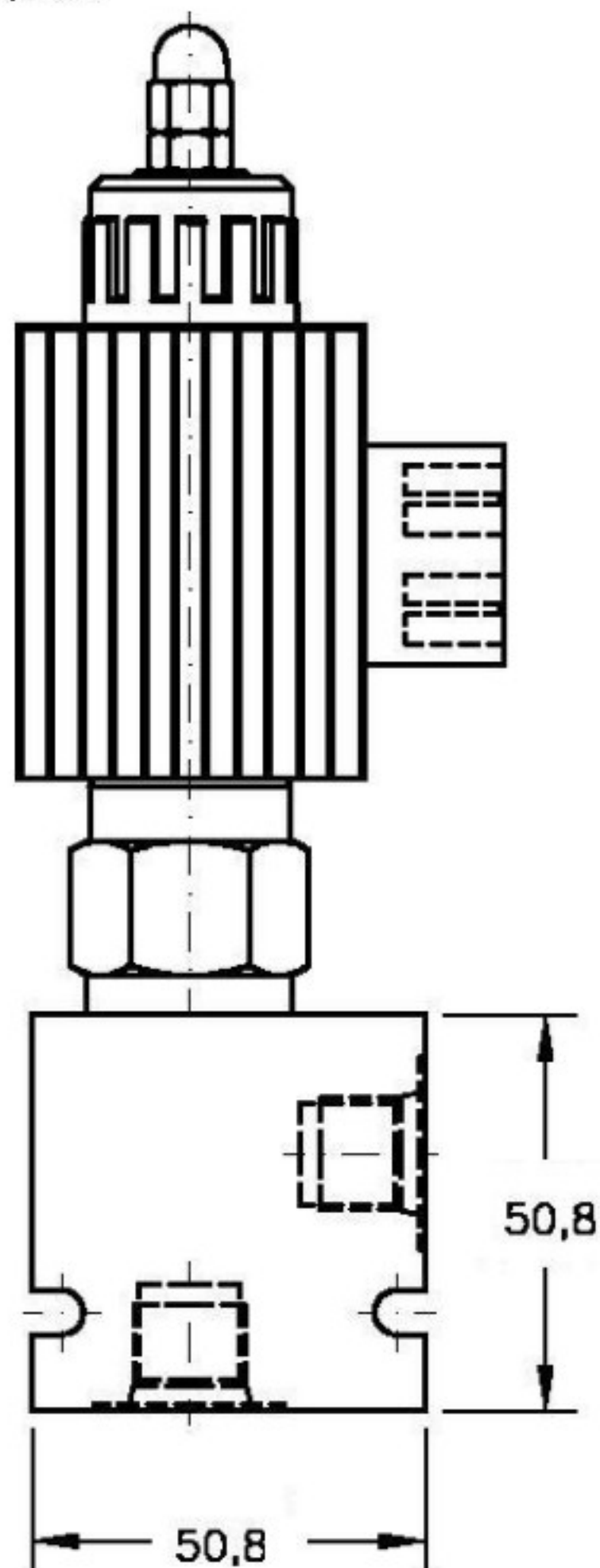


## ERVD-10

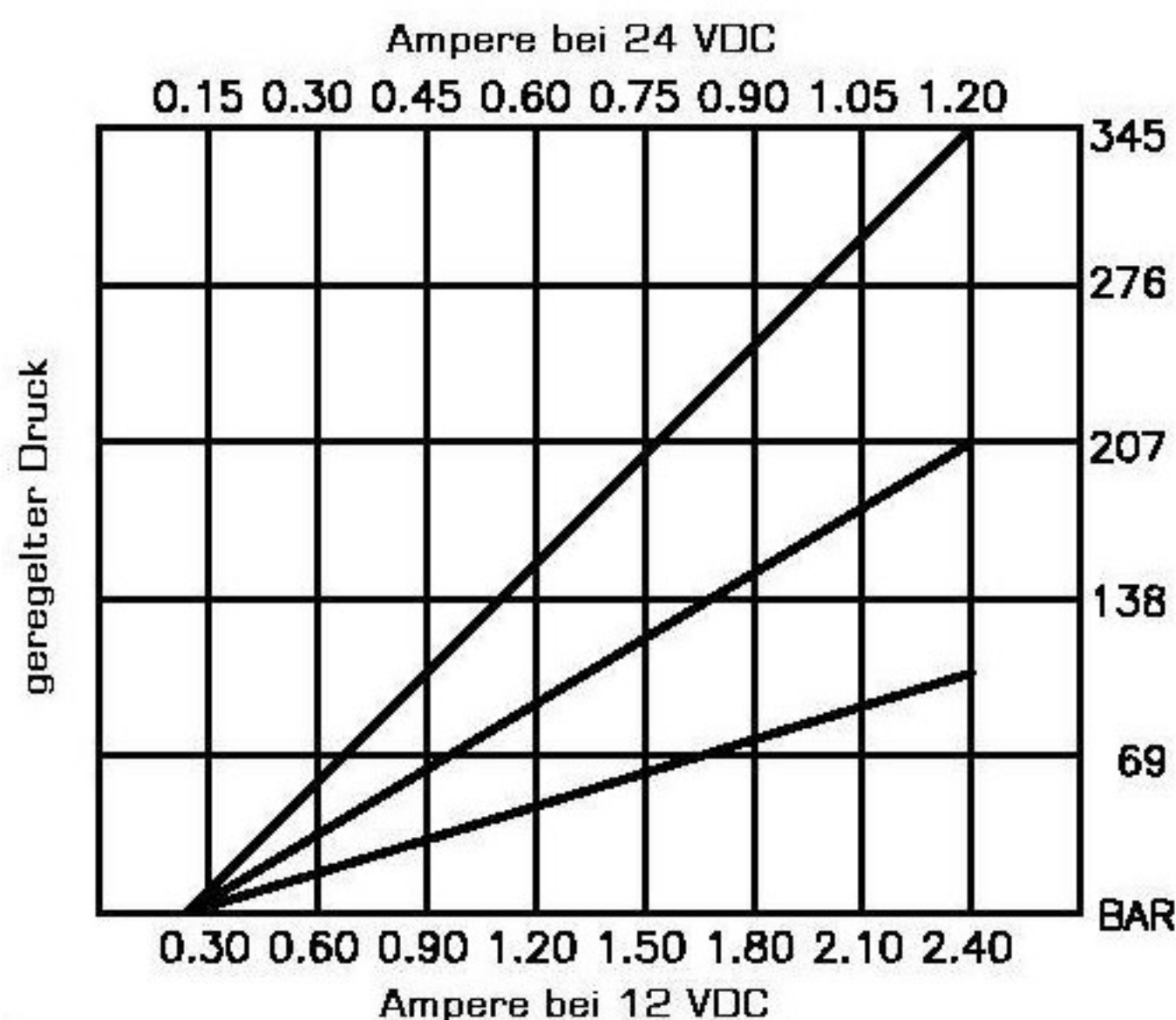
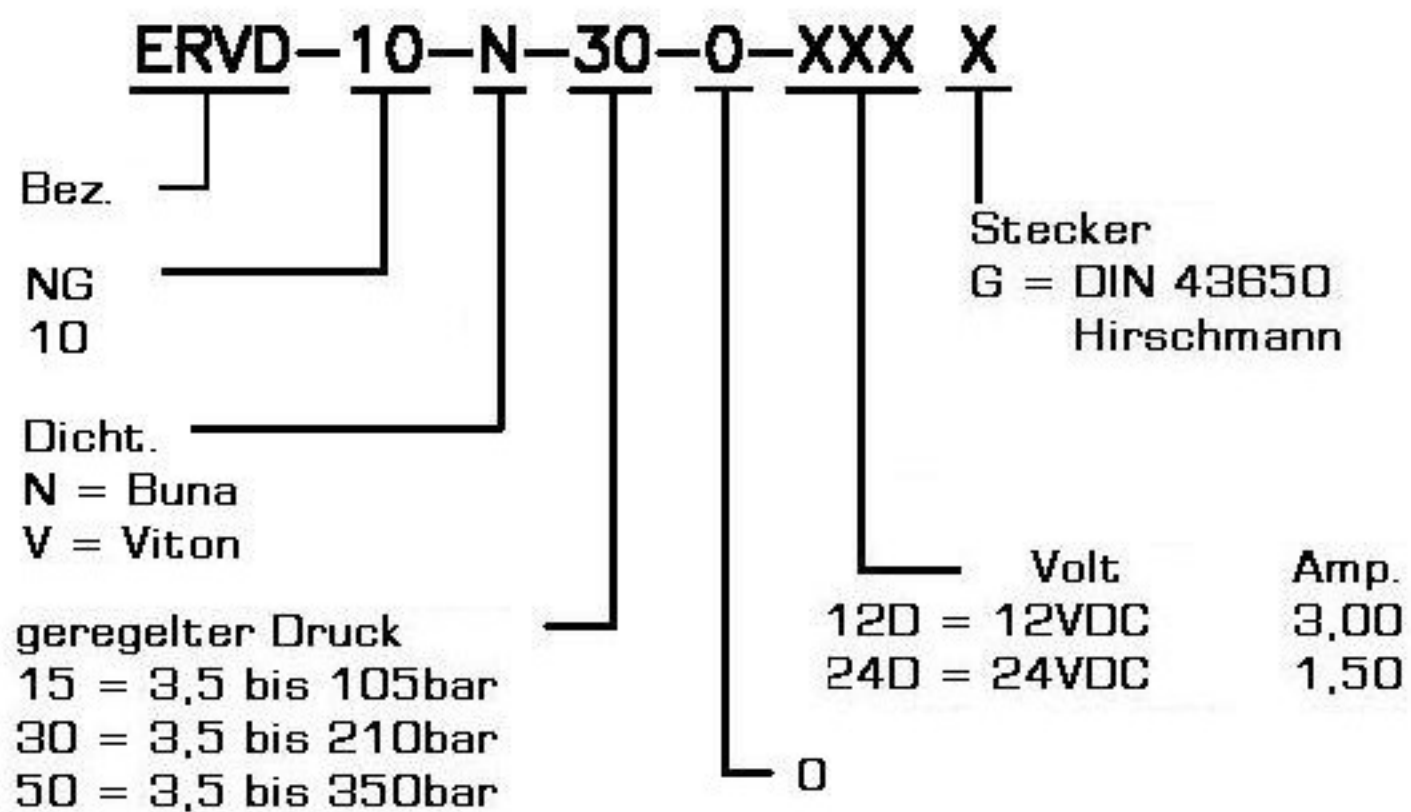
Q<sub>max</sub> 3,8l/m  
P<sub>max</sub> 350bar

moHy GmbH  
Röntgenstraße 4 · 63755 Alzenau  
Tel. +49 60 23 - 320 01 70  
Fax +49 60 23 - 320 01 66  
Email: moHy@moHy.info  
www.moHy.info

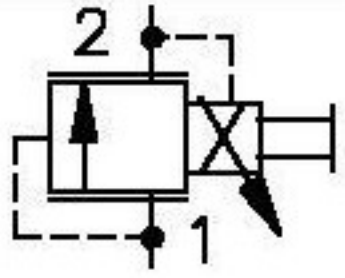
Pat.#5,546,980



### Bestellcode







## Proportional- Druckbegrenzungsventil



moHy GmbH  
Röntgenstraße 4 · 63755 Alzenau  
Tel. +49 60 23 - 320 01 70  
Fax +49 60 23 - 320 01 66  
Email: moHy@moHy.info  
www.moHy.info



# ERVD-10

Q<sub>max</sub> 3,8l/m  
P<sub>max</sub> 350bar

### Technische Daten:

Maximaler Durchfluss	:	3,8l/m
Maximaler Betriebsdruck	:	350bar
Testdruck	:	700bar
Betriebstemperatur	:	-40°C - 120°C
Betriebsmittel	:	Hydrauliköl nach DIN 1524D1.; mil-m-5606 SAE#10/20
Einbaulage	:	beliebig
Einbaubohrung	:	#C1020
Gewicht	:	0.880kg
Dichtungssatz	:	SKN-1022 für NBR SKV-1022 für Viton
Steuerung	:	I Steuerung mit PWM mit ca 50 Hz
Leistung	:	12VDC Steuerstrom : 0,20 bis 2,4 AMPS 24VDC Steuerstrom : 0,10 bis 1,2 AMPS

### Beschreibung

Das Einschraubventil in dieser Ausführung ist direkt gesteuert. Die Druckeinstellung erfolgt in Abhängigkeit vom Signal (Strom) am Betätigungsmagnet.

Das Ventil ist auch mit einer mechanischen Überlagerung ausgestattet.

Das Einschraubventil ist für die nach SAE genormten Aufnahmebohrungen #C1020 "industry common cavity" vorgesehen.

11-042.1