

# 4/2-Wege-Magnetventil

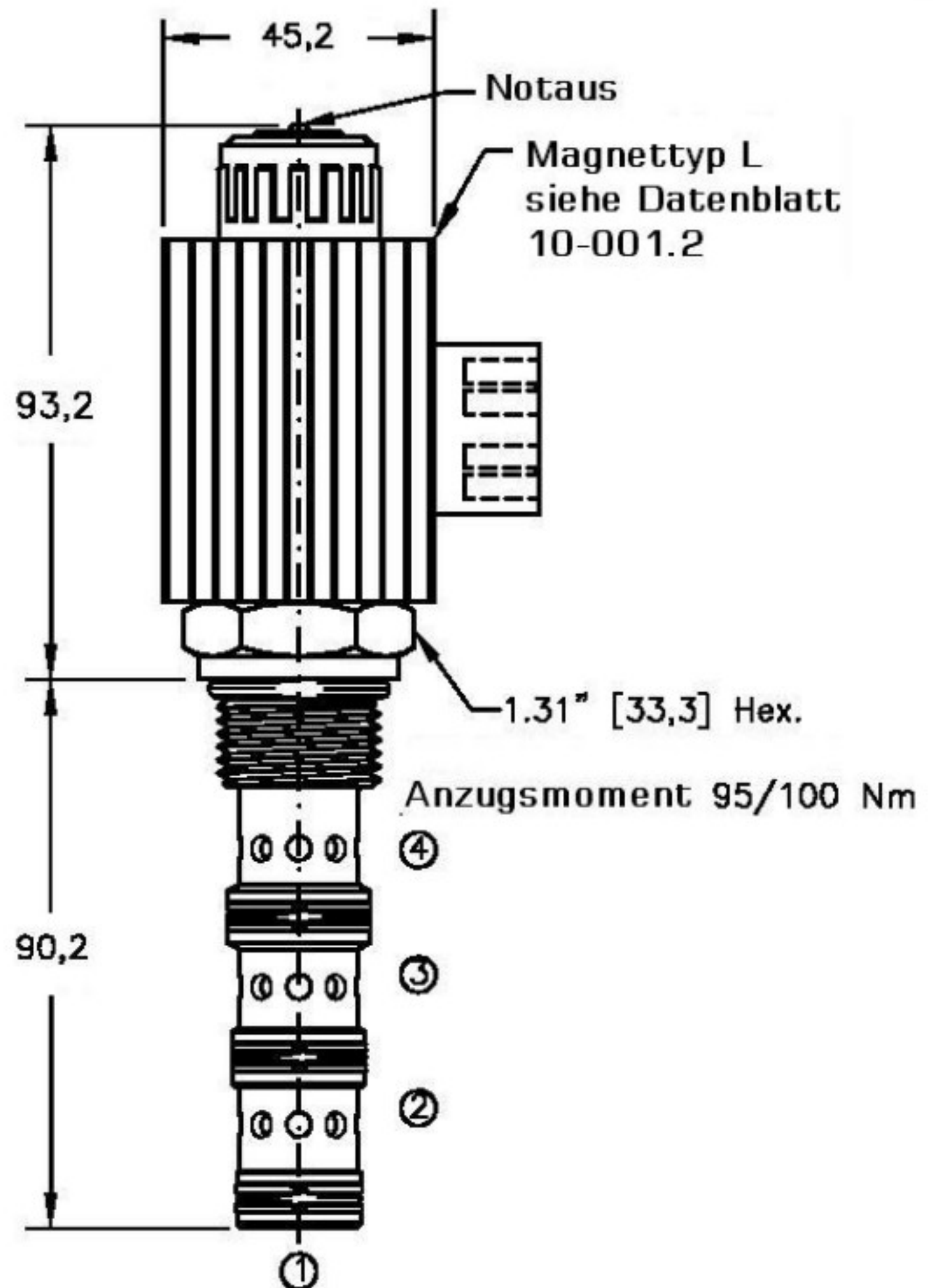
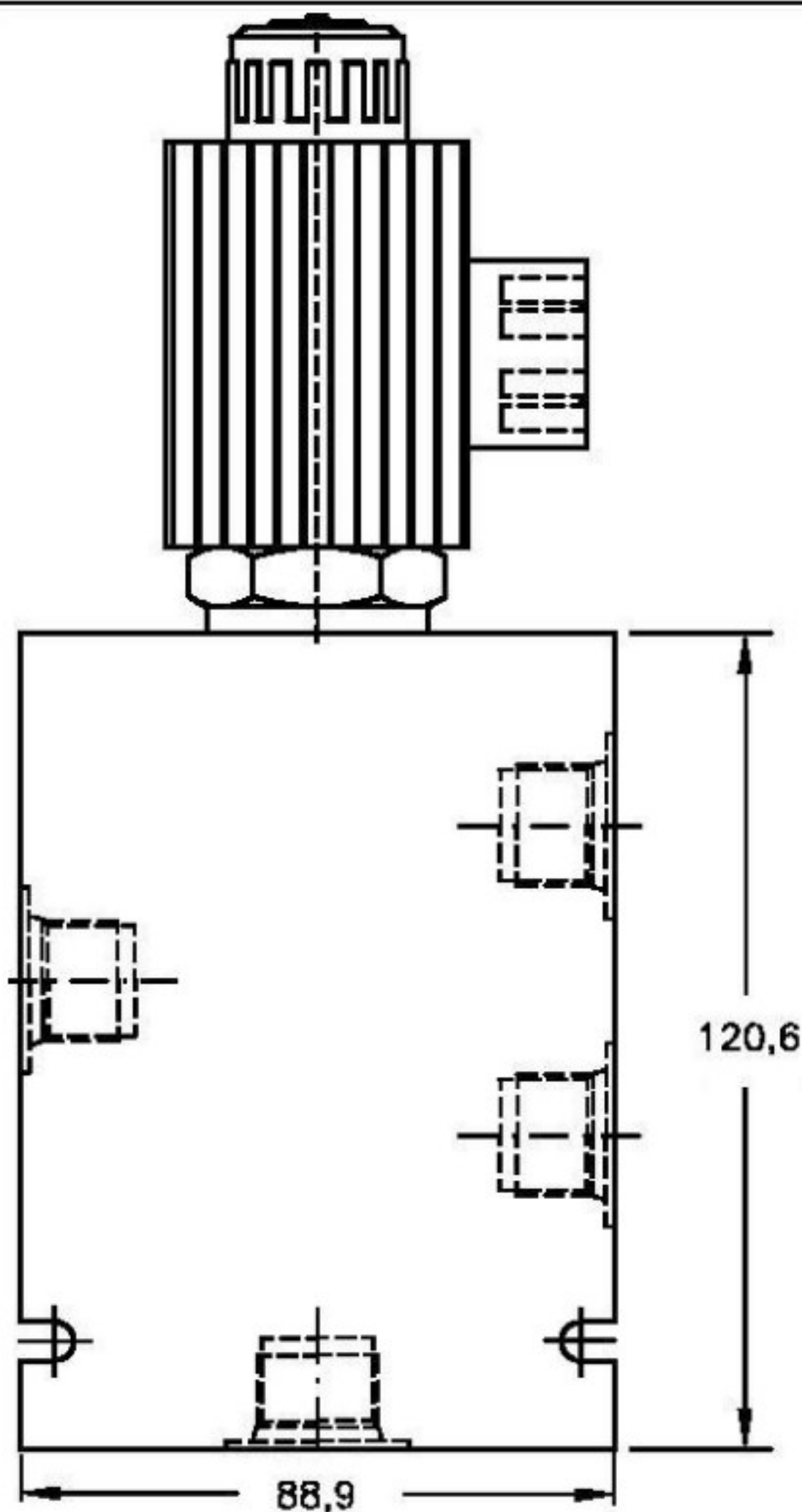


moHy GmbH  
 Röntgenstraße 4 · 63755 Alzenau  
 Tel. +49 60 23 - 320 01 70  
 Fax +49 60 23 - 320 01 66  
 Email: moHy@moHy.info  
 www.moHy.info



## EMDV-12

Q<sub>max</sub> 60l/m  
 P<sub>max</sub> 350bar



### Bestellcode

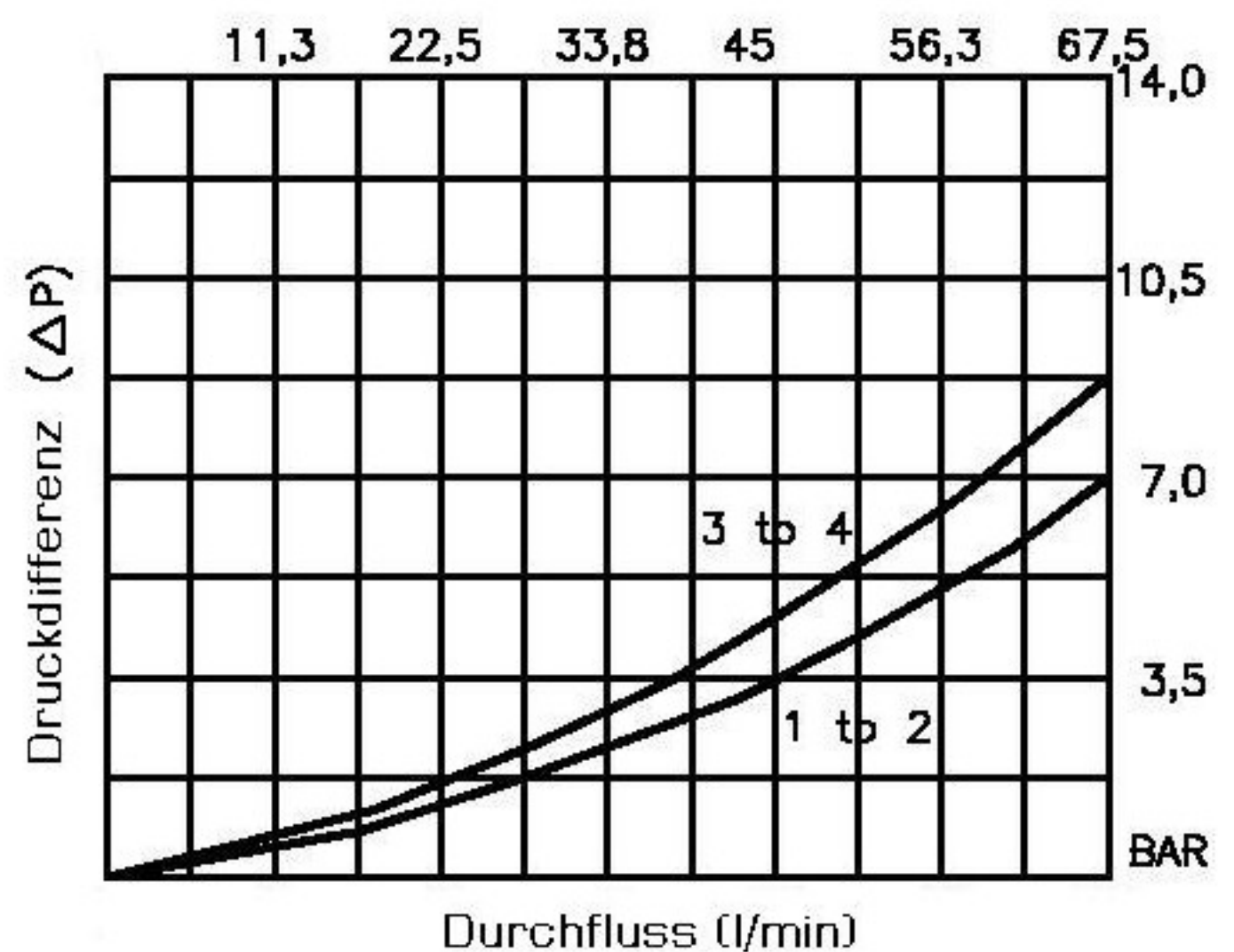
**EMDV-12-X-4A-X-XXX X**

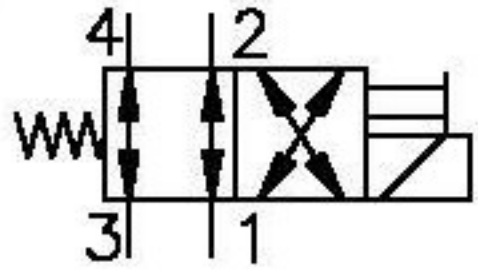
Bez. ————  
 NG ————  
 12 ————  
 Dicht. ————  
 N = Buna  
 V = Viton  
 Typ ————  
 4A = Kolbentyp 4/2  
 0 ————

Stecker  
 G = DIN 43650  
 Hirschmann

Volt	Amp.
12D = 12VDC	3,00
24D = 24VDC	1,50
230A = 230VAC	0,16

Die Wechselstromspulen (230A) haben den Gleichrichter mit integriert





## 4/2-Wege-Magnetventil



moHy GmbH  
 Röntgenstraße 4 · 63755 Alzenau  
 Tel. +49 60 23 - 320 01 70  
 Fax +49 60 23 - 320 01 66  
 Email: moHy@moHy.info  
 www.moHy.info



# EMDV-12

Q<sub>max</sub> 60l/m  
 P<sub>max</sub> 350bar

### Technische Daten:

Maximaler Durchfluss	:	60l/m
Maximaler Betriebsdruck	:	350bar
Testdruck	:	700bar
Betriebstemperatur	:	-40°C - 120°C
Betriebsmittel	:	Hydrauliköl nach DIN 1524D1.; mil-m-5606 SAE#10/20
Einbaulage	:	beliebig
Einbaubohrung	:	#C1240
Gewicht	:	0.970kg
Dichtungssatz	:	SKN-1242 für NBR SKV-1242 für Viton
Interne Leckage	:	82ccm/min. bei 350bar
Schaltzeit	:	50ms

### Beschreibung

Das 4/2-Wege-Magnetventil in Kolbenausführung ist direkt gesteuert. Normal erlaubt das Ventil freien Durchfluss von 4 nach 3, 3 nach 4, 1 nach 2 und 2 nach 1. Geschaltet verbindet es 1 mit 4 und 1 mit 3. Das Ventil in Nenngröße 12 ist standardmäßig mit einer mechanischen Betätigung als Notaus vorgesehen.

Das Einschraubventil ist für die nach SAE genormten Aufnahmebohrungen #C1240 "industry common cavity" vorgesehen.