

# 4/2-Wege-Magnetventil

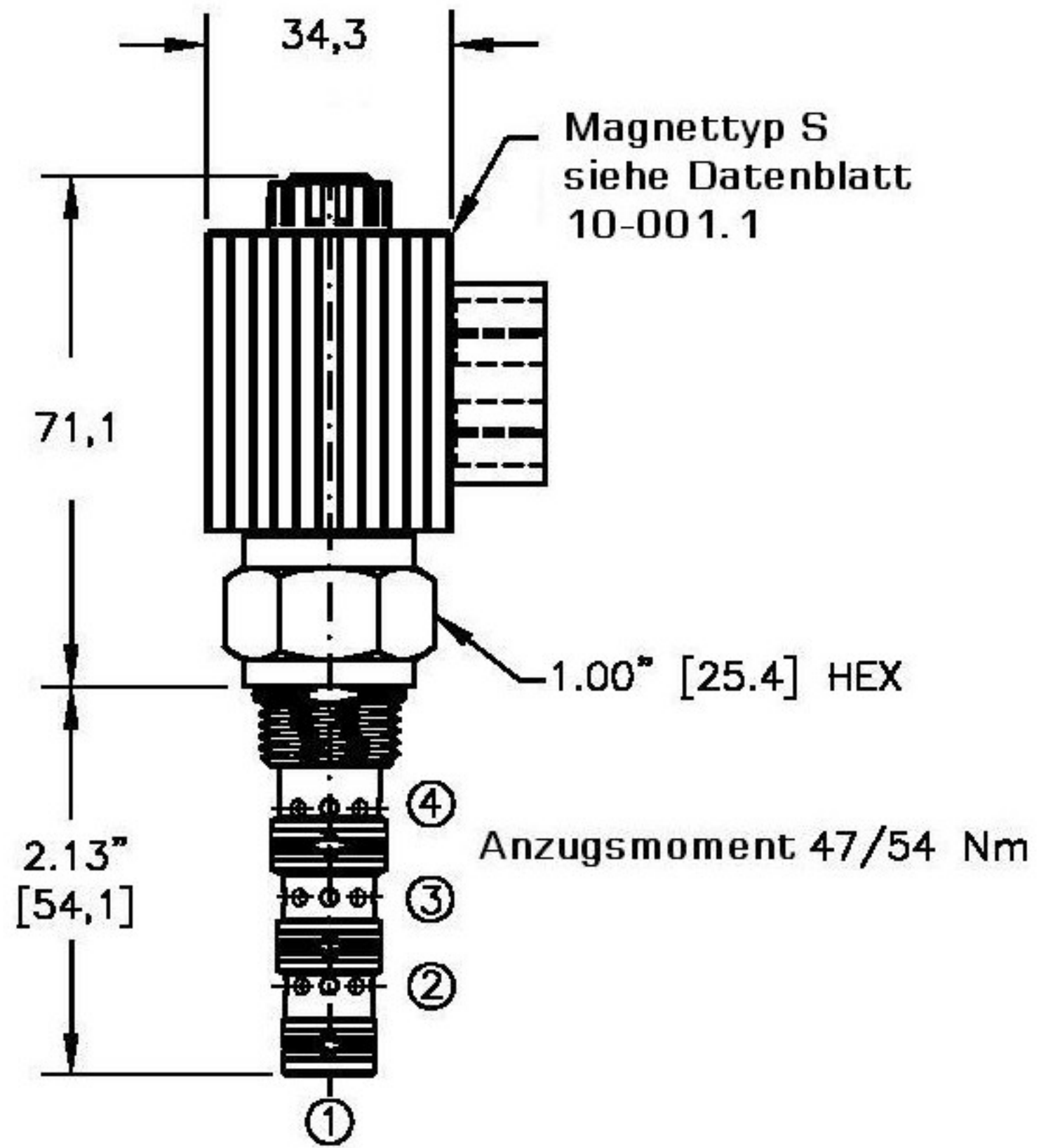
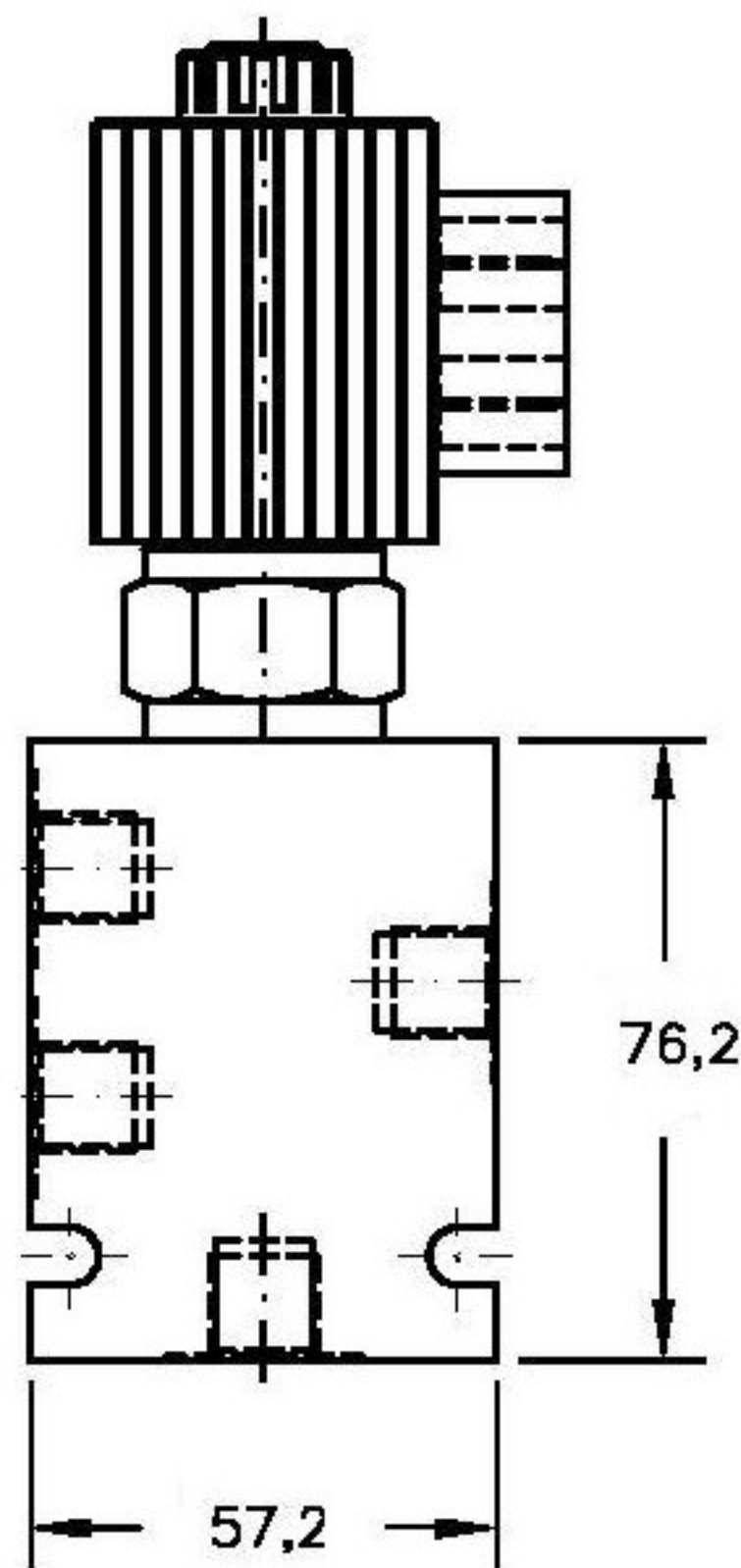


moHy GmbH  
 Röntgenstraße 4 · 63755 Alzenau  
 Tel. +49 60 23 - 320 01 70  
 Fax +49 60 23 - 320 01 66  
 Email: moHy@moHy.info  
 www.moHy.info



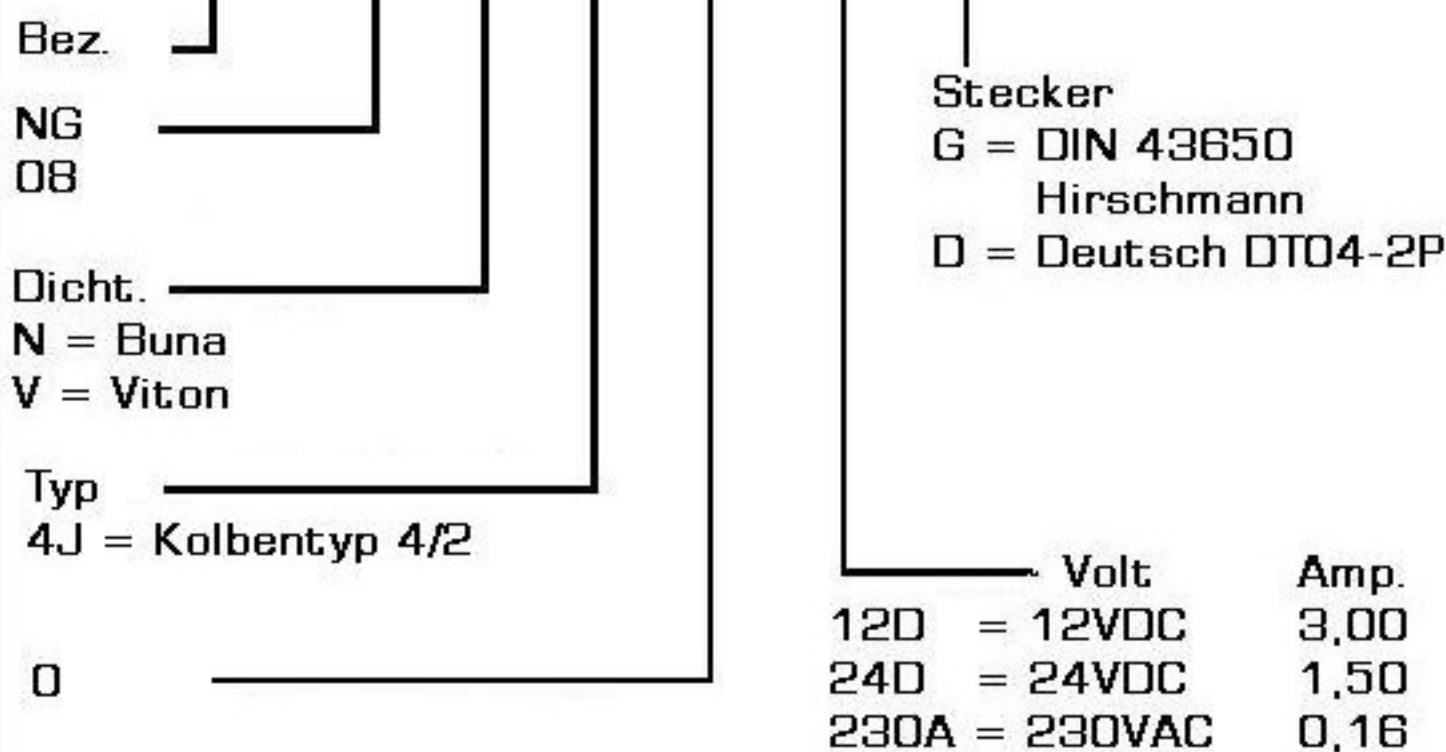
## EMDV-08

Q<sub>max</sub> 19l/m  
 P<sub>max</sub> 350bar

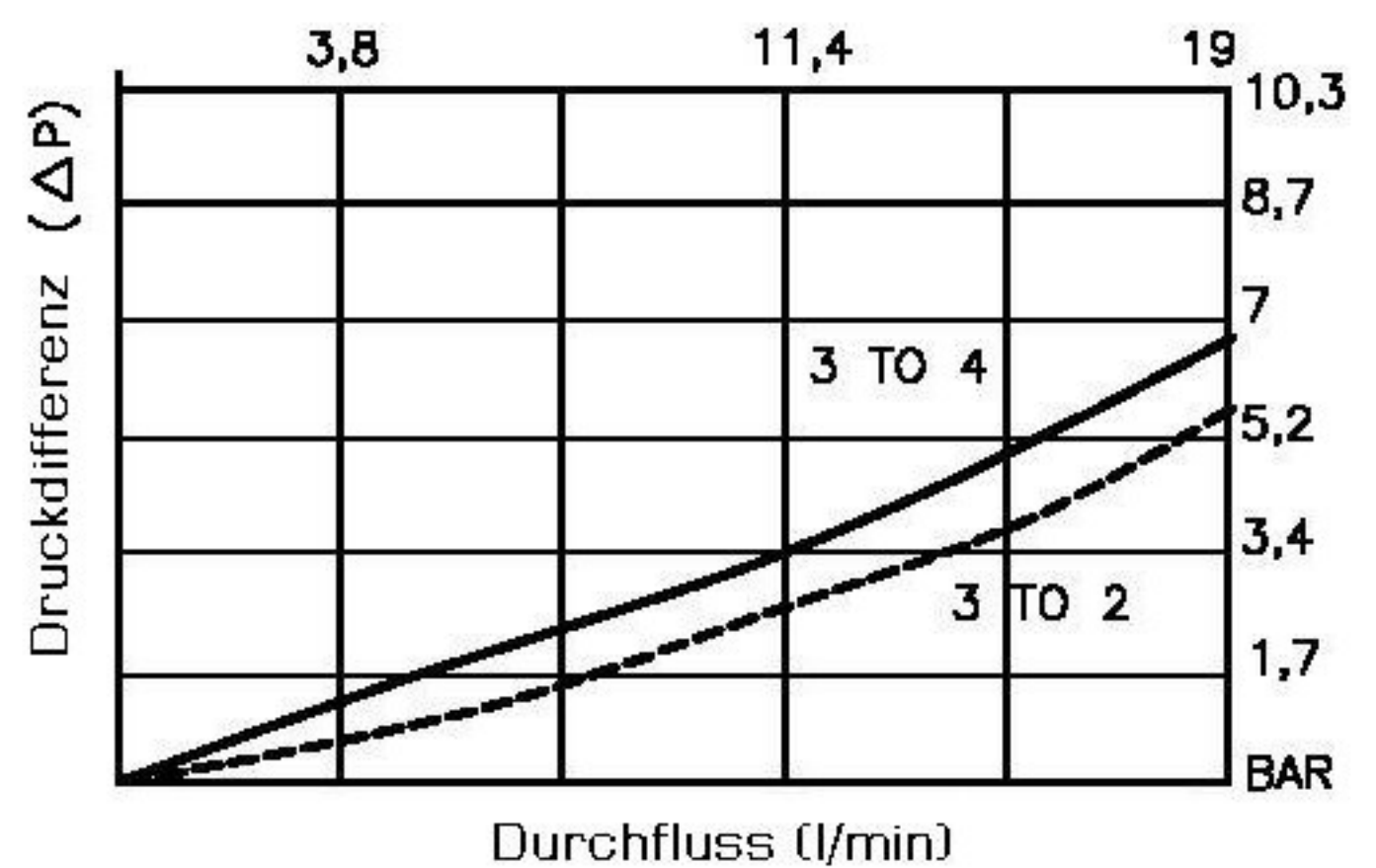


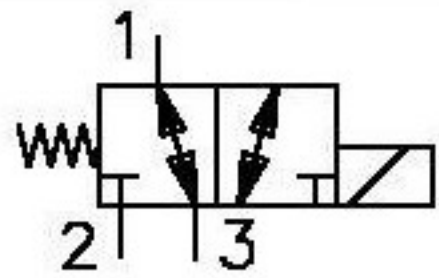
### Bestellcode

**EMDV-08-X-4J-X-XXX X**



Für Wechselstromspulen  
 (230A) benutzen sie Stecker  
 mit integriertem  
 Gleichrichter DIN 20828





## 4/2-Wege-Magnetventil



moHy GmbH  
 Röntgenstraße 4 · 63755 Alzenau  
 Tel. +49 60 23 - 320 01 70  
 Fax +49 60 23 - 320 01 66  
 Email: moHy@moHy.info  
 www.moHy.info



# EMDV-08

Q<sub>max</sub> 19l/m  
 P<sub>max</sub> 350bar

### Technische Daten:

Maximaler Durchfluss	:	19l/m
Maximaler Betriebsdruck	:	350bar
Testdruck	:	700bar
Betriebstemperatur	:	-40°C - 120°C
Betriebsmittel	:	Hydrauliköl nach DIN 1524D1.; mil-m-5606 SAE#10/20
Einbaulage	:	beliebig
Einbaubohrung	:	#C0840
Gewicht	:	0.440kg
Dichtungssatz	:	SKN-0842 für NBR SKV-0842 für Viton
Interne Leckage	:	82ccm/min. bei 350bar
Schaltzeit	:	50ms

### Beschreibung

Das 4/2-Wege-Magnetventil in Kolbenausführung ist direkt gesteuert. Normal erlaubt das Ventil freien Durchfluss von 3 nach 2, 2 nach 3, 1 nach 4 und 4 nach 1. Geschaltet verbindet es 4 mit 3 und 1 mit 2.

Das Einschraubventil ist für die nach SAE genormten Aufnahmebohrungen #C0840 "industry common cavity" vorgesehen.