

2/2-Magnetventil
Sitzausführung N.C.

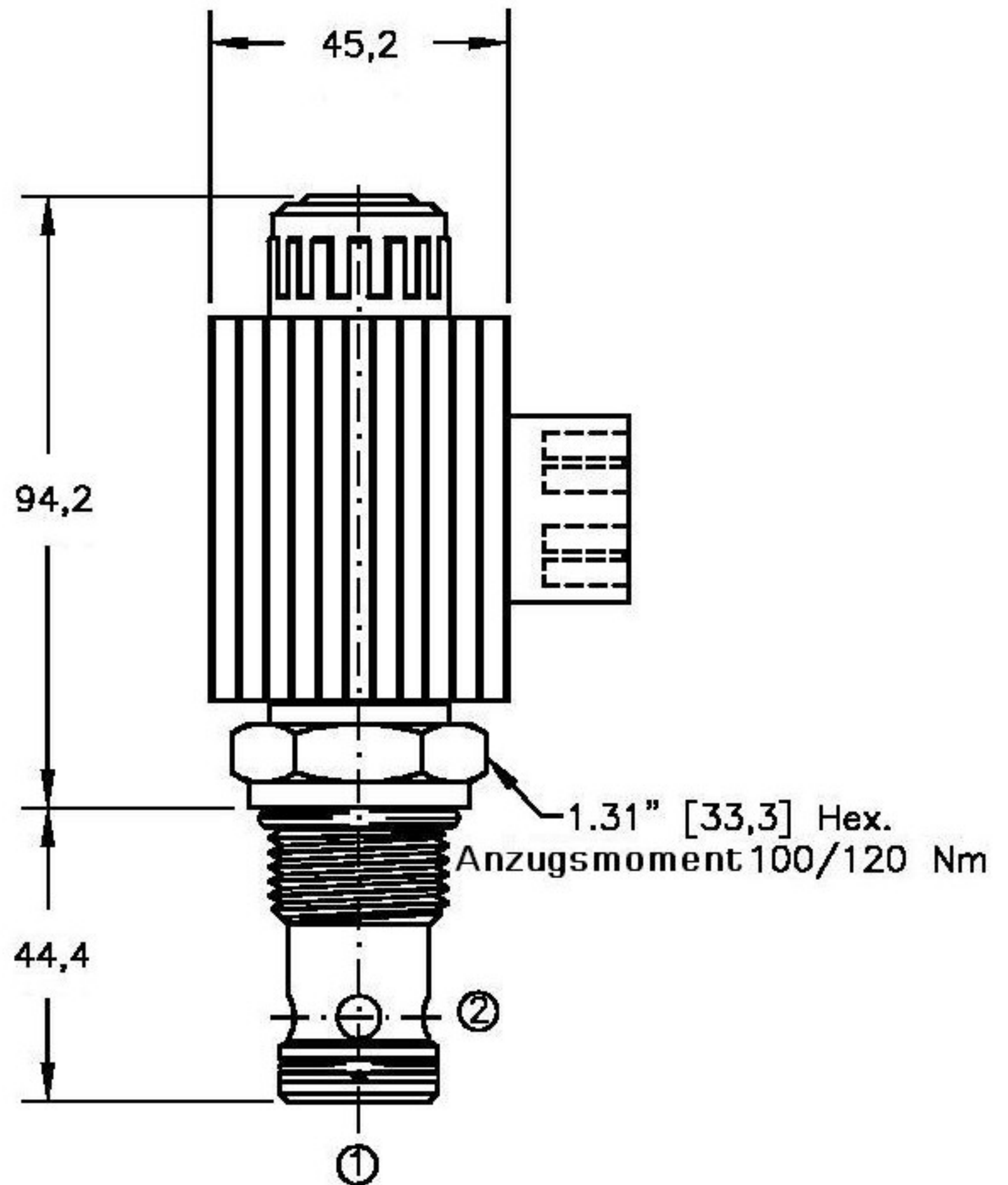
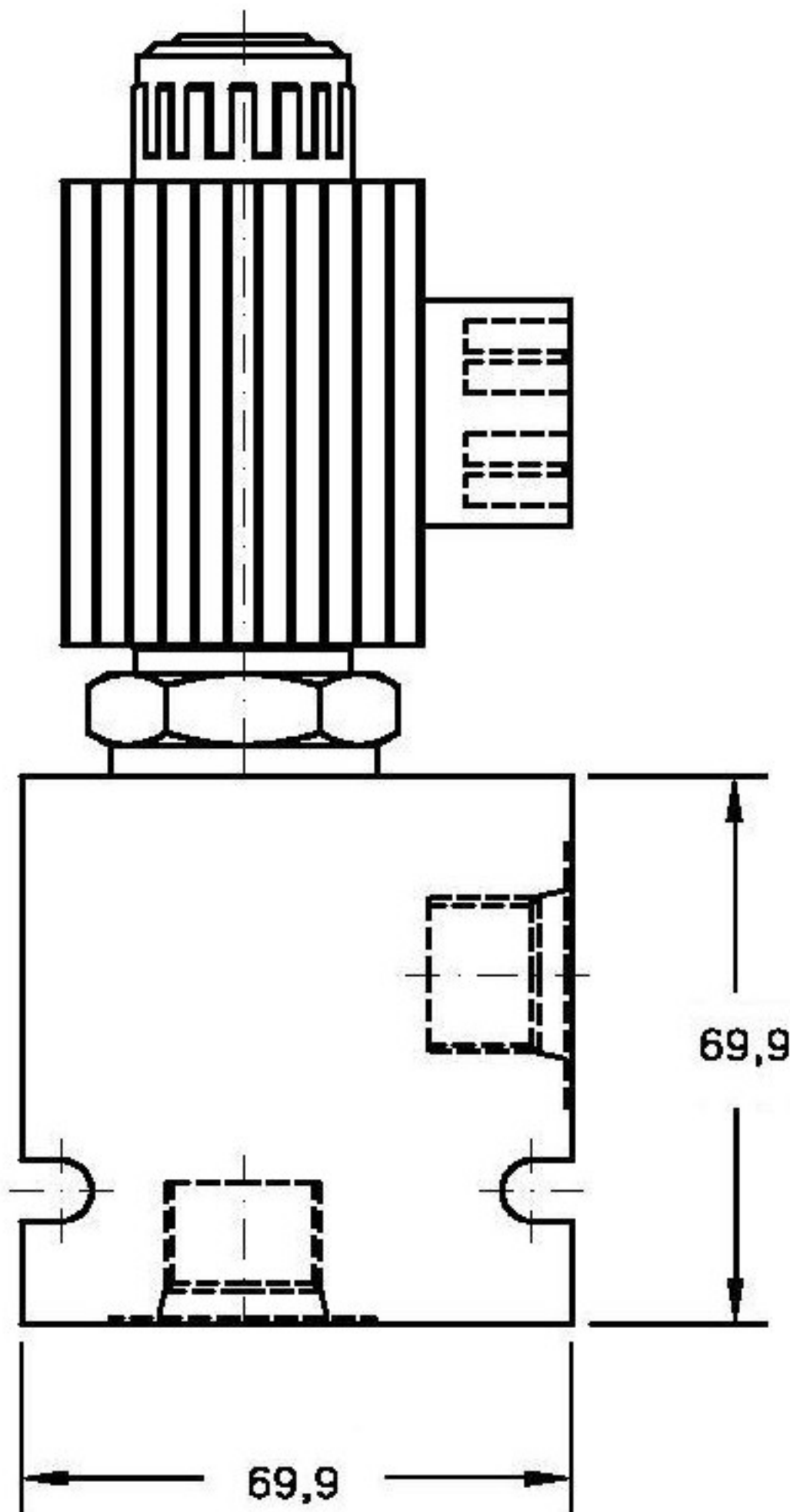


moHy GmbH
Röntgenstraße 4 · 63755 Alzenau
Tel. +49 60 23 - 320 0170
Fax +49 60 23 - 320 0166
Email: moHy@moHy.info
www.moHy.info



EMDV-12

Q_{max} 136l/m
P_{max} 350bar



Bestellcode

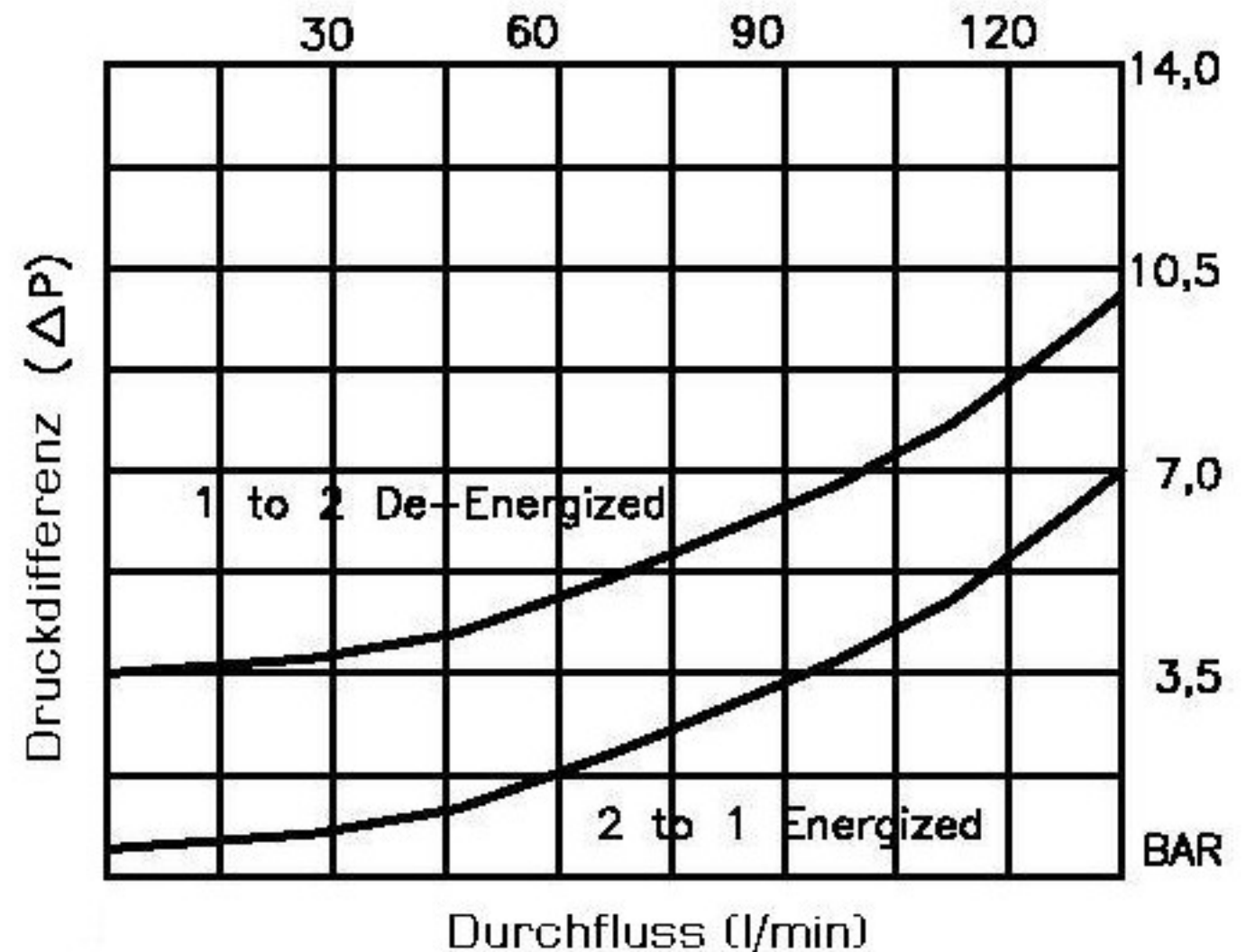
EMDV-12-N-C2-0-XXX X

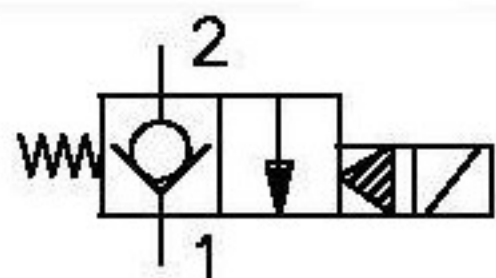
Bez. ————
NG ————
12 ————
Dicht. ————
N = Buna
V = Viton
Typ ————
C2 = normal geschlossen
Kolbentyp 2/2
0 ————

Stecker
G = DIN 43650
Hirschmann

| | Volt | Amp. |
|------|----------|------|
| 12D | = 12VDC | 3,00 |
| 24D | = 24VDC | 1,50 |
| 230A | = 230VAC | 0,16 |

Die Wechselstromspulen (230A) haben den Gleichrichter mit integriert





2/2-Wege-Magnetventil
Sitzausführung N.C.



moHy GmbH
Röntgenstraße 4 · 63755 Alzenau
Tel. +49 60 23 - 320 01 70
Fax +49 60 23 - 320 01 66
Email: moHy@moHy.info
www.moHy.info



EMDV-12

Q_{max} 136l/m
P_{max} 350bar

Technische Daten:

| | | |
|-------------------------|---|---|
| Maximaler Durchfluss | : | 136l/m |
| Maximaler Betriebsdruck | : | 350bar |
| Testdruck | : | 700bar |
| Betriebstemperatur | : | -40°C - 120°C |
| Betriebsmittel | : | Hydrauliköl nach DIN 1524D1.; mil-m-5606 SAE#10/20 |
| Einbaulage | : | beliebig |
| Einbaubohrung | : | #C1220 |
| Gewicht | : | 0.900kg |
| Dichtungssatz | : | SKN-1221 für NBR SKV-1221 für Viton |
| Interne Leckage | : | 82ccm/min. bei 350bar |
| Schaltzeit | : | 50ms |

Beschreibung

Das vorgesteuerte 2/2-Wege-Magnetventil ist normal geschlossen. Das Ventil in Sitzausführung erlaubt freien Durchfluss von 1 nach 2 und sperrt leckölfrei den Weg 2 nach 1.

Im geschalteten Zustand erlaubt das Ventil freien Durchfluss von 2 nach 1.

Das Einschraubventil ist für die nach SAE genormten Aufnahmebohrungen #C1220 "industry common cavity" vorgesehen.

10-023.1