

Druckbegrenzungsventil  
elektrisch zuschaltbar

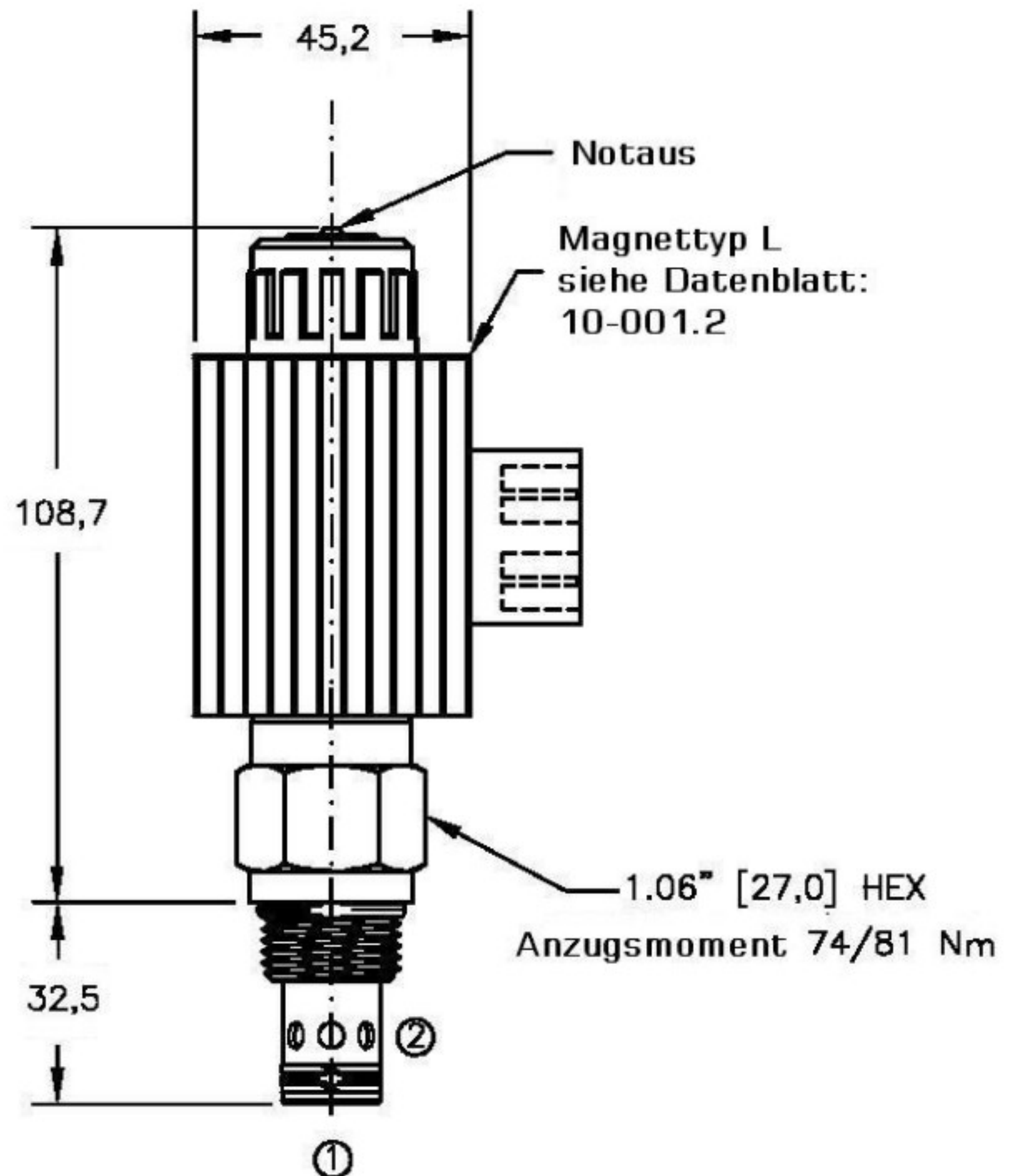
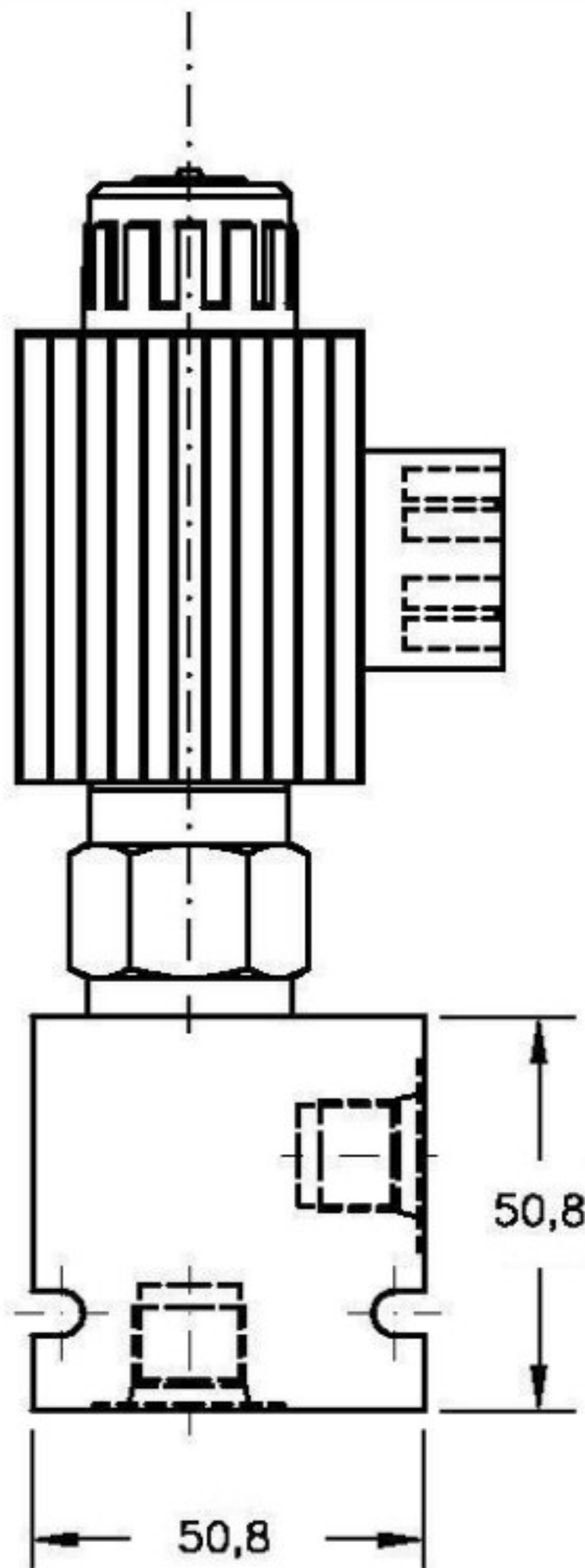


moHy GmbH  
Röntgenstraße 4 · 63755 Alzenau  
Tel. +49 60 23 - 320 01 70  
Fax +49 60 23 - 320 01 66  
Email: moHy@moHy.info  
www.moHy.info



**ESRV-10**

Q<sub>max</sub> 100l/m  
P<sub>max</sub> 350bar



**Bestellcode**

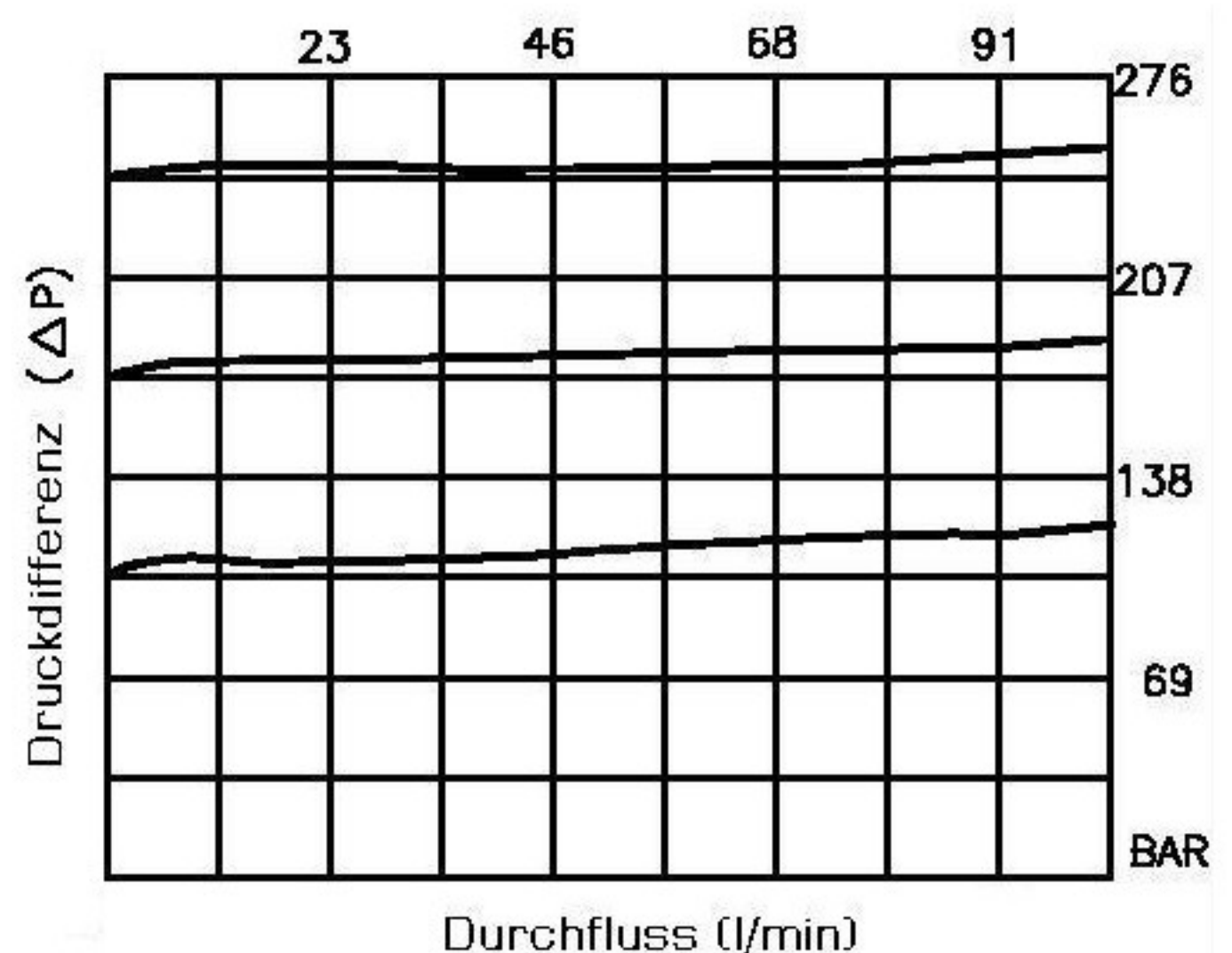
**ESRV-10-X-XX-X-XXX X**

Bez. ————  
NG ————  
10 ————  
Dicht. ————  
N = Buna  
V = Viton  
geregelter Strom ————  
10 = 70bar  
15 = 105bar  
20 = 140bar  
25 = 175bar  
30 = 210bar  
35 = 235bar

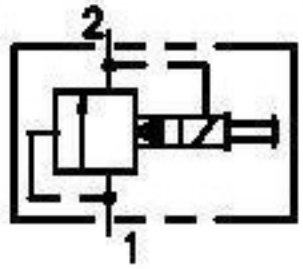
Stecker  
G = DIN 43650  
Hirschmann

	Volt	Amp.
12D	= 12VDC	3,00
24D	= 24VDC	1,50
230A	= 230VAC	0,16

Die Wechselstromspulen  
(230A) haben den  
Gleichrichter mit integriert.







Druckbegrenzungsventil  
elektrisch zuschaltbar



moHy GmbH  
Röntgenstraße 4 · 63755 Alzenau  
Tel. +49 60 23 - 320 01 70  
Fax +49 60 23 - 320 01 66  
Email: moHy@moHy.info  
www.moHy.info



**ESRV-10**

Q<sub>max</sub> 100l/m  
P<sub>max</sub> 350bar

### Technische Daten:

Maximaler Durchfluss	:	100l/m
Maximaler Betriebsdruck	:	350bar
Testdruck	:	700bar
Betriebstemperatur	:	-40°C - 120°C
Betriebsmittel	:	Hydrauliköl nach DIN 1524D1.; mil-m-5606 SAE#10/20
Einbaulage	:	beliebig
Einbaubohrung	:	#C1020
Gewicht	:	0.860kg
Dichtungssatz	:	SKN-1022 für NBR SKV-1022 für Viton
Interne Leckage	:	1l/min. bei 350bar

### Beschreibung

Das Druckbegrenzungsventil ist in normalem Zustand (Magnet ohne Spannung) geöffnet und erlaubt freien Durchfluss von 1 nach 2.

Im geschalteten Zustand öffnet das Ventil erst beim Erreichen des gemäß Typenschlüssel angegebenen Drucks.

Das Ventil ist auch mit einem Notaus ausgestattet.

Durch die Sonderkonstruktion des Kolbens zeichnet sich das Ventil durch eine geringe Hyterese aus.

Das Einschraubventil ist für die nach SAE genormten Aufnahmebohrungen #C1020 "industry common cavity" vorgesehen.