

doppelt wirk. Bremsventil  
kompensiert

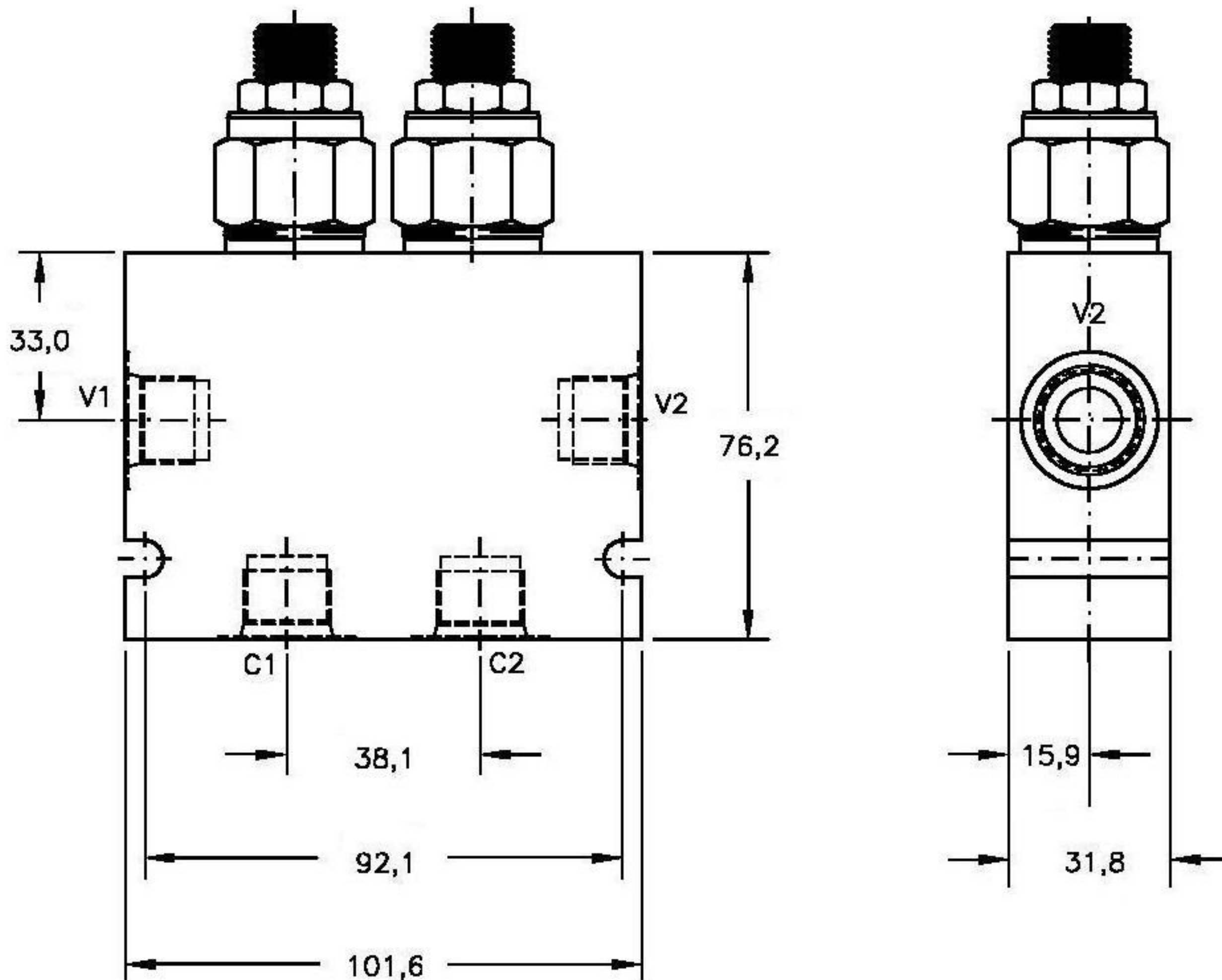


moHy GmbH  
Röntgenstraße 4 · 63755 Alzenau  
Tel. +49 60 23 - 320 01 70  
Fax +49 60 23 - 320 01 66  
Email: moHy@moHy.info  
www.moHy.info

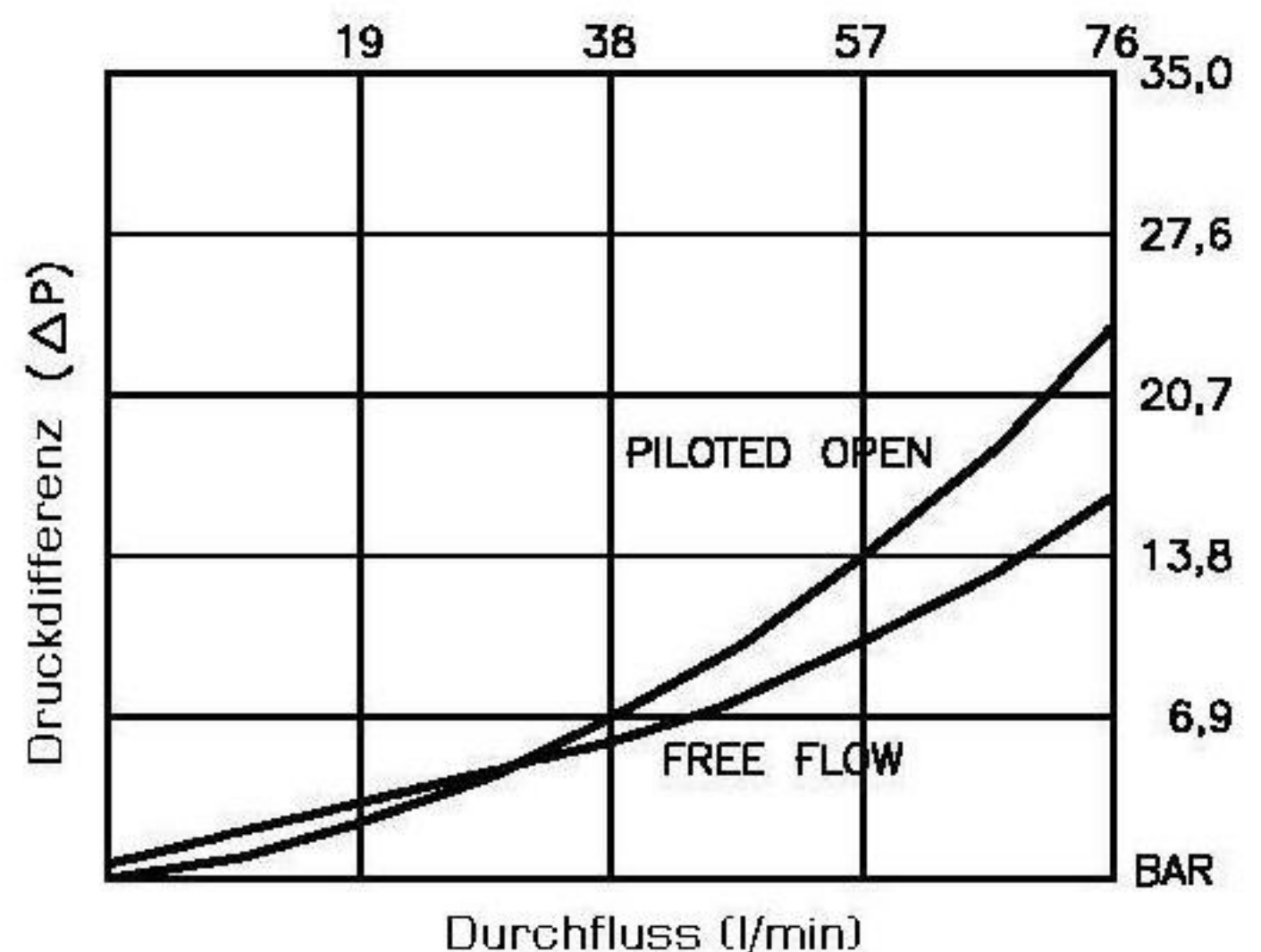
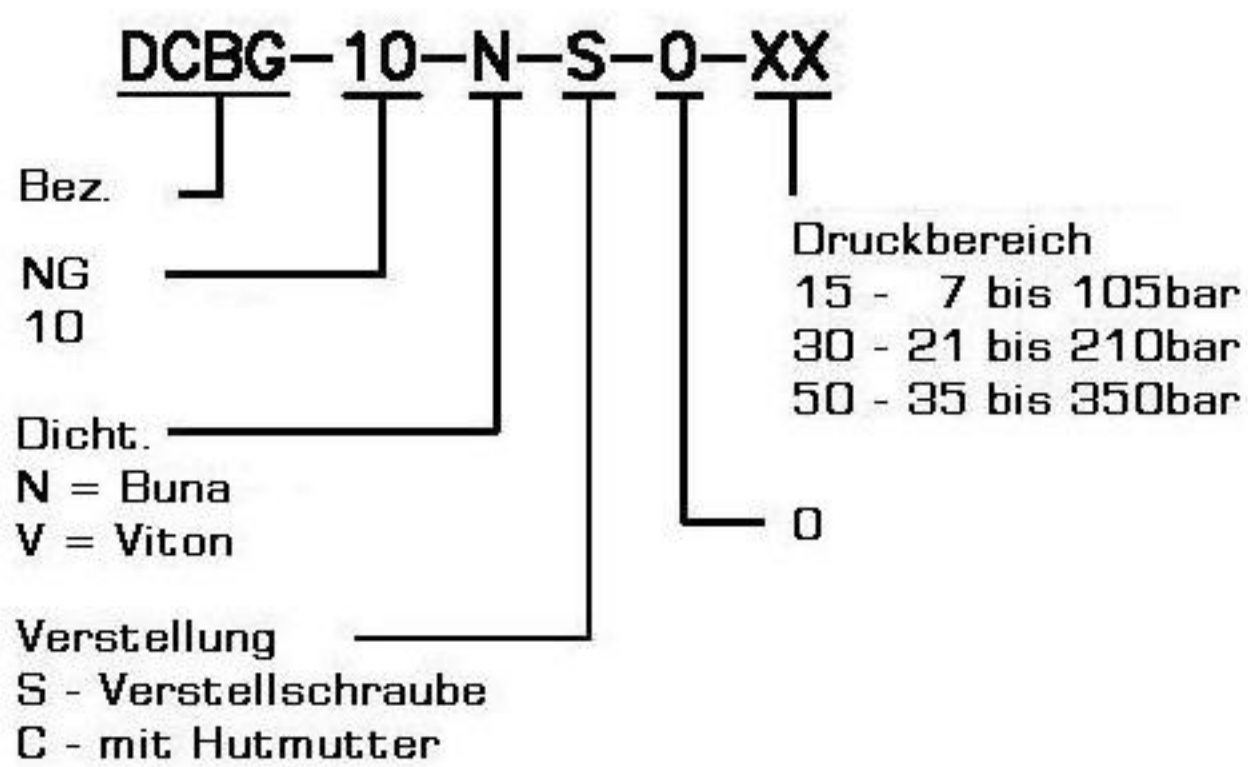


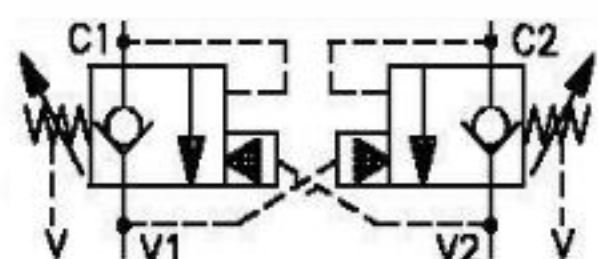
**DCBG-10**

Q<sub>max</sub> 76l/m  
P<sub>max</sub> 350bar



**Bestellcode**





doppelt wirk. Bremsventil  
kompensiert



moHy GmbH  
Röntgenstraße 4 · 63755 Alzenau  
Tel. +49 60 23 - 320 01 70  
Fax +49 60 23 - 320 01 66  
Email: moHy@moHy.info  
www.moHy.info



**DCBG-10**

Q<sub>max</sub> 76l/m  
P<sub>max</sub> 350bar

### Technische Daten:

Maximaler Durchfluss	:	76l/m
Maximaler Betriebsdruck	:	350bar
Testdruck	:	700bar
Betriebstemperatur	:	-40°C - 120°C
Betriebsmittel	:	Hydrauliköl nach DIN 1524D1.; mil-m-5606 SAE#10/20
Einbaulage	:	beliebig
Einbaubohrung	:	#C1025
Gewicht	:	1.210kg
Dichtungssatz	:	SKN-1028 für NBR SKV-1028 für Viton
Interne Leckage	:	5 Tropfen/min. bei 350bar
Aufsteuerungsverhältnis	:	4:1

### Beschreibung

Das doppelt wirksame Bremsventil besteht aus einem Gehäuse für Rohrleitungsbau und 2 Cartridgeventilen gemäß Datenblatt 8-052.

Das Ventil ist in dieser Ausführung ablauf- und lastdruckunabhängig kompensiert.

Durch die im Steuerkolben eingebaute Dichtung ist das Ventil von 3 nach 2 leckölfrei.

Die Ansteuerung erfolgt von der Gegenseite durch die im Gehäuse befindliche interne Verbindung.

Das Einschraubventil ist für die nach SAE genormten Aufnahmebohrungen #C1025 "industry common cavity" vorgesehen.