

# Stromteiler Kolbenausführung

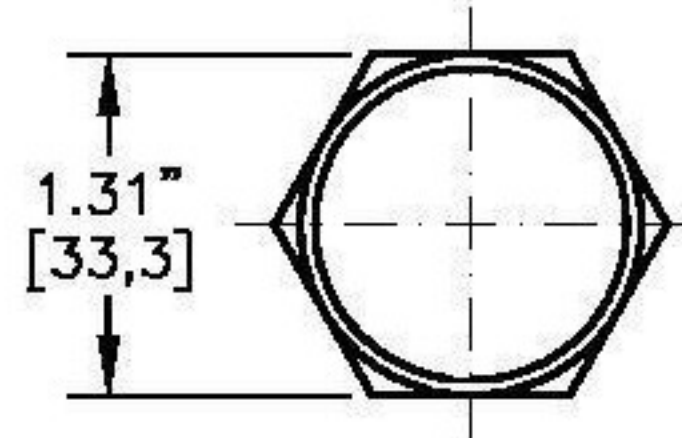


moHy GmbH  
Röntgenstraße 4 · 63755 Alzenau  
Tel. +49 60 23 - 320 01 70  
Fax +49 60 23 - 320 01 66  
Email: moHy@moHy.info  
www.moHy.info

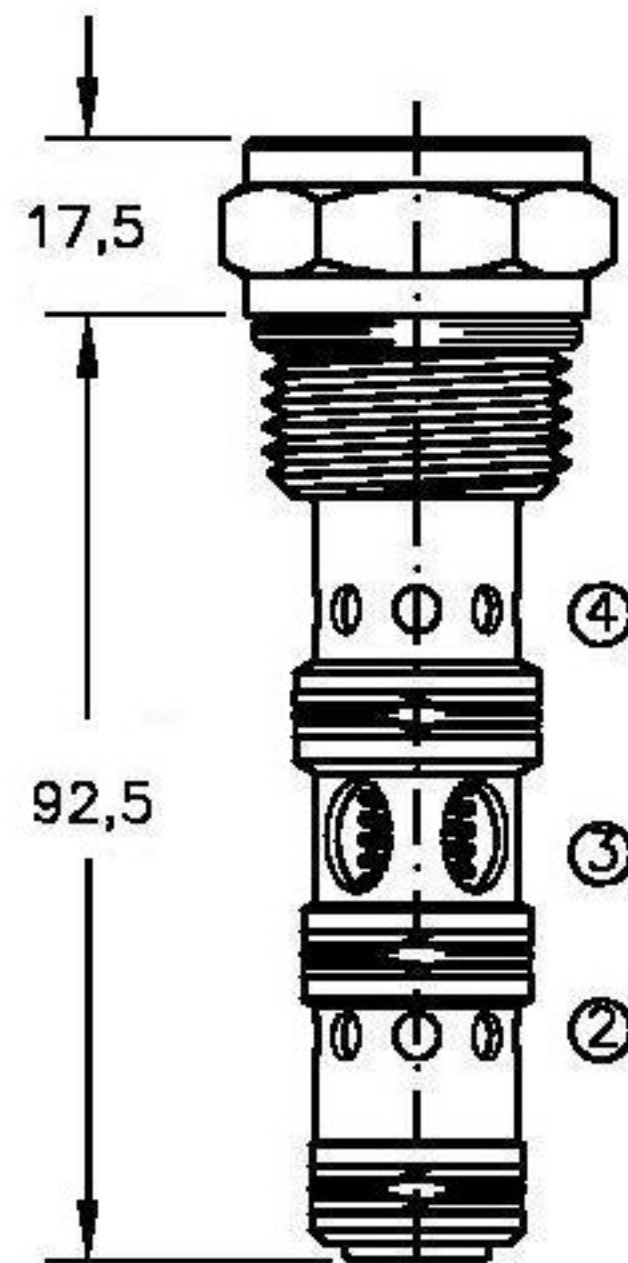
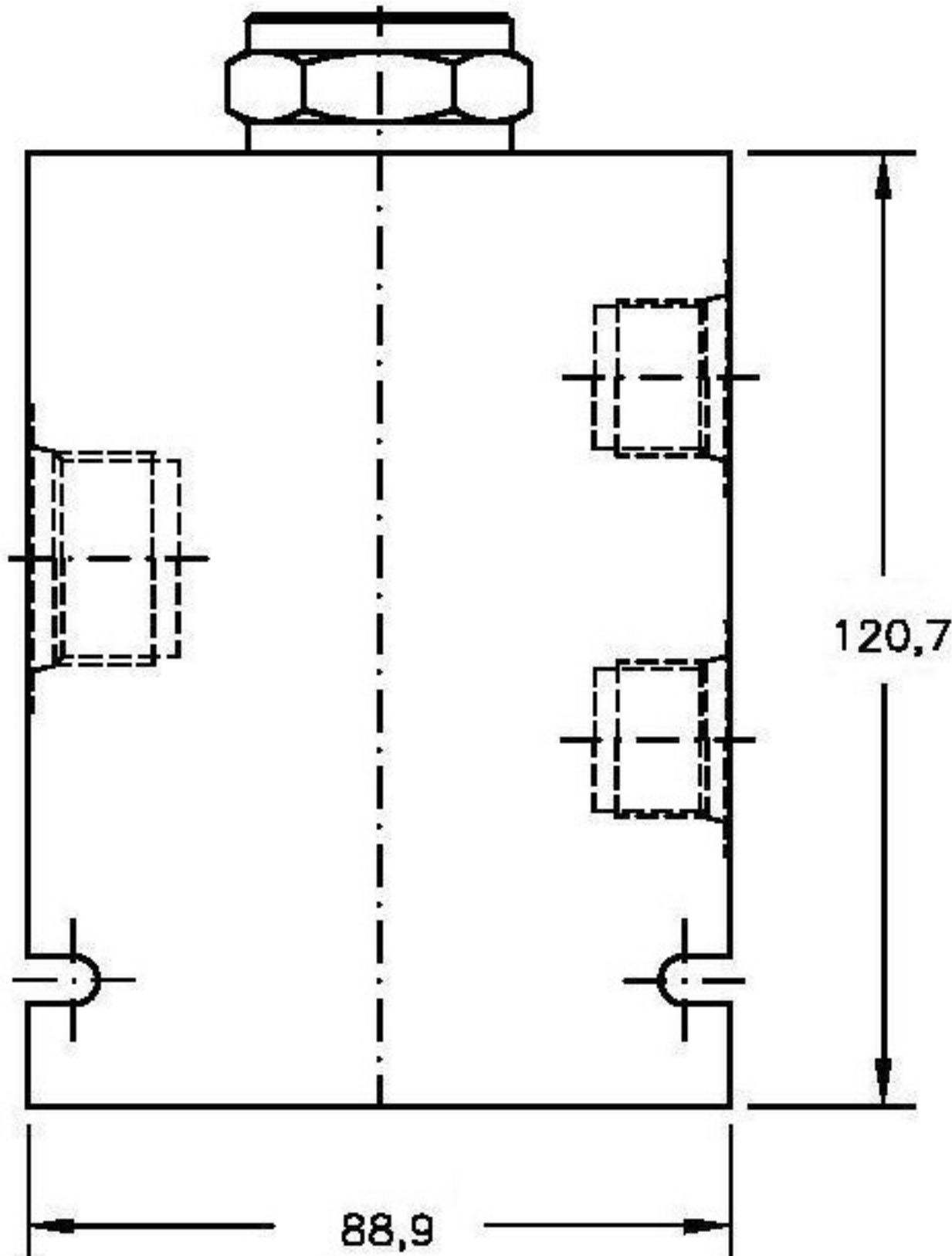


## FDCV-12

Q<sub>max</sub> 121 l/m  
P<sub>max</sub> 350 bar



Anzugsmoment 108/122 Nm



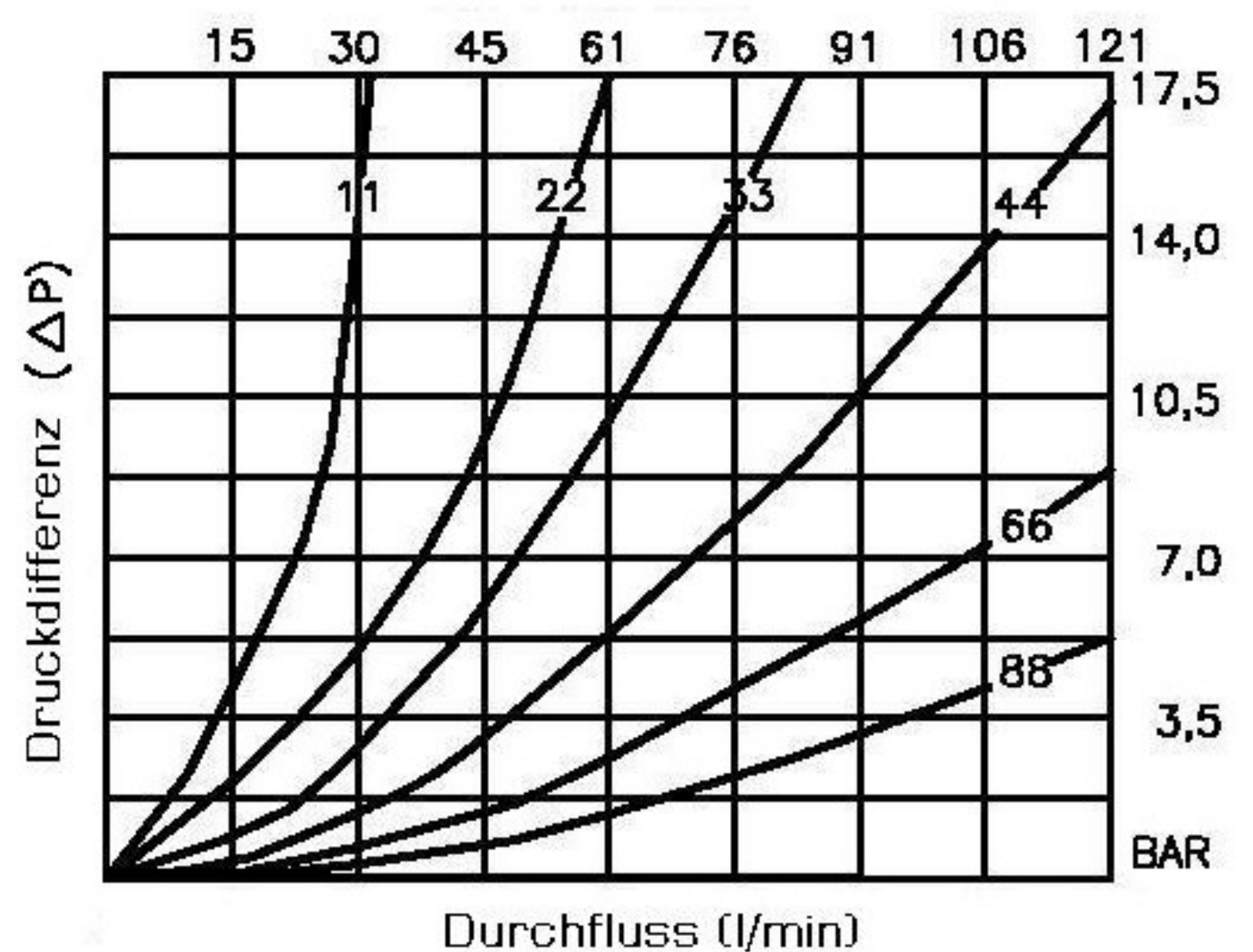
① Nicht benutzt

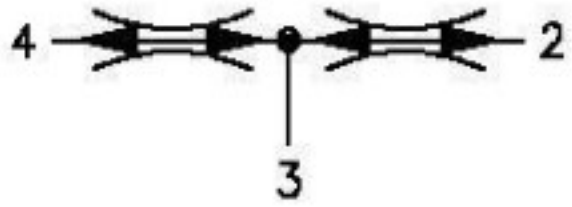
### Bestellcode

**FDCV-12-N-0-XX**

| Bez.      | Aufteilung* |                   | Q <sub>ein. max.</sub> |
|-----------|-------------|-------------------|------------------------|
|           | Code        | Ausg. 1 / Ausg. 2 |                        |
| NG        | 11          | 50% / 50%         | 7,6 l/m                |
| 12        | 22          | 50% / 50%         | 15,2 l/m               |
|           | 33          | 50% / 50%         | 22,8 l/m               |
| Dicht.    | 44          | 50% / 50%         | 30,4 l/m               |
| N = Buna  | 66          | 50% / 50%         | 45,6 l/m               |
| V = Viton | 88          | 50% / 50%         | 60,8 l/m               |
| 0         |             |                   |                        |

\*andere Teilungsverhältnisse auf Anfrage





Stromteiler  
Kolbenausführung



moHy GmbH  
Röntgenstraße 4 · 63755 Alzenau  
Tel. +49 60 23 - 320 01 70  
Fax +49 60 23 - 320 01 66  
Email: moHy@moHy.info  
www.moHy.info



**FDCV-12**

Q<sub>max</sub> 121l/m  
P<sub>max</sub> 350bar

**Technische Daten:**

|                         |   |   |
|-------------------------|---|---|
| Maximaler Durchfluss    | : | 121l/m  |
| Maximaler Betriebsdruck | : | 350bar  |
| Testdruck               | : | 700bar  |
| Betriebstemperatur      | : | -40°C - 120°C   |
| Betriebsmittel          | : | Hydrauliköl nach DIN 1524D1.;<br>mil-m-5606 SAE#10/20 |
| Einbaulage              | : | beliebig  |
| Einbaubohrung           | : | #C1240  |
| Gewicht                 | : | 0.280kg   |
| Dichtungssatz           | : | SKN-1242 für NBR<br>SKV-1242 für Viton                |

**Beschreibung**

Das Ventil arbeitet als Stromteiler von 3 nach 2 bzw. 4 und als Summierer in umgekehrte Richtung.

Für beide Arbeitswege ist das Ventil druckkompensiert.

Die Teilgenauigkeit beträgt für Ströme unter 40% von dem im Typenschlüssel angegebenen QEingang +/-5%.

Die Teilgenauigkeit beträgt für Ströme über 40% von dem im Typenschlüssel angegebenen QEingang +/-2,5%.

Das Einschraubventil ist für die nach SAE genormten Aufnahmebohrungen #C1240 "industry common cavity" vorgesehen.