

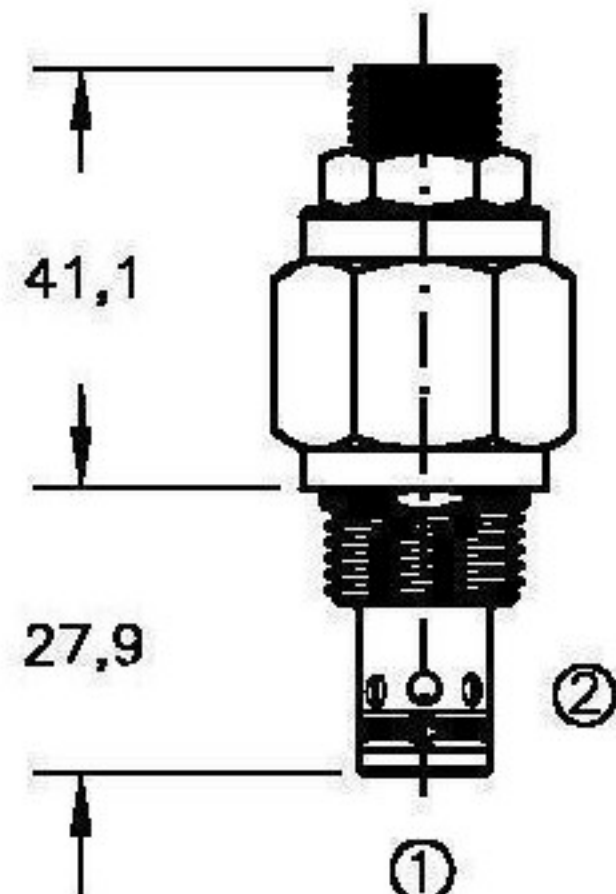
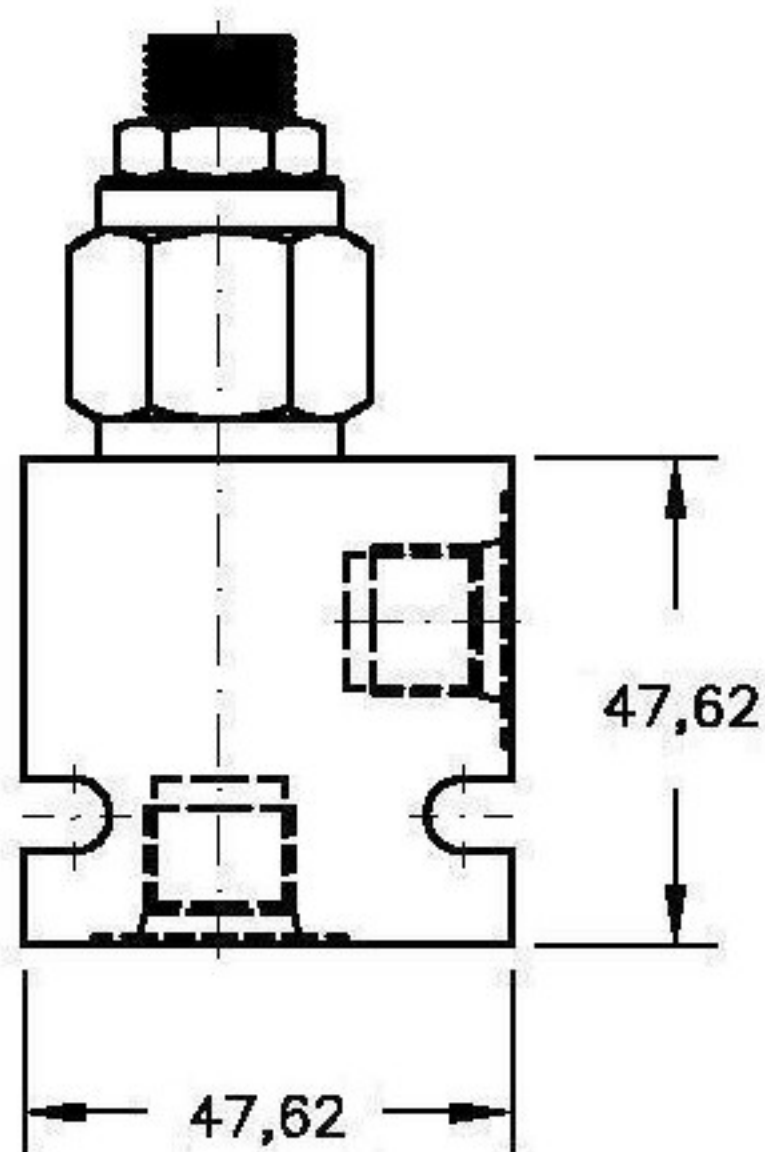
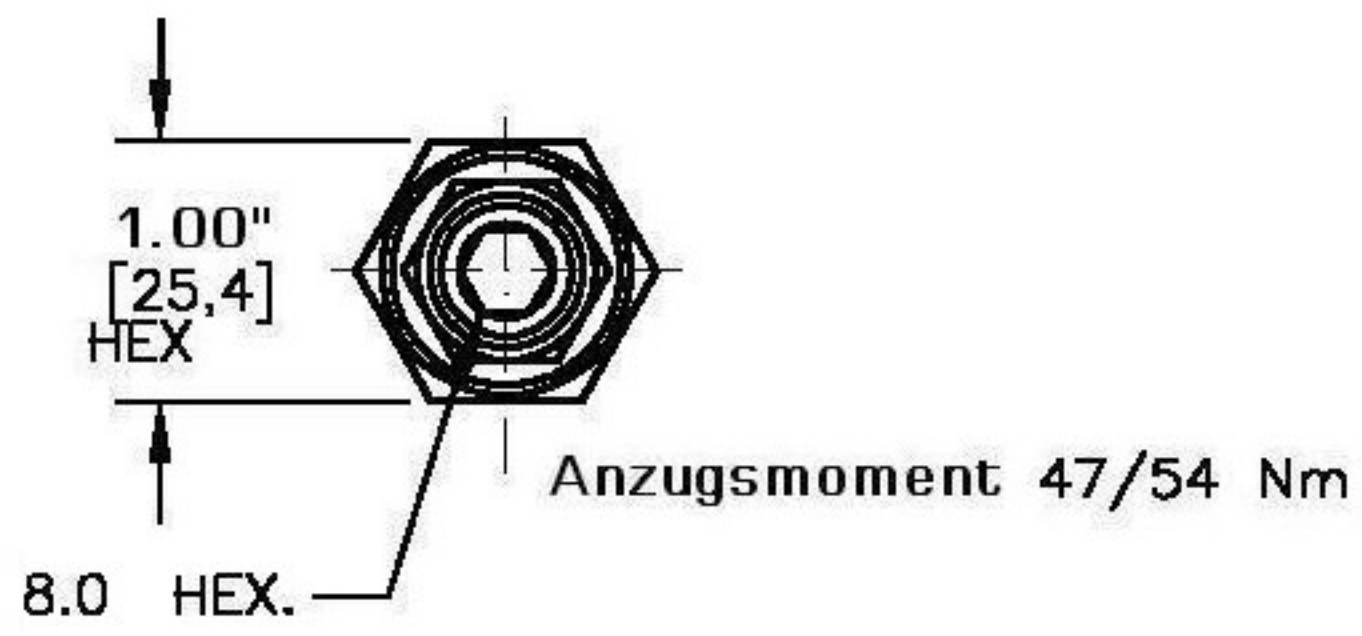


moHy GmbH
 Röntgenstraße 4 · 63755 Alzenau
 Tel. +49 60 23 - 320 01 70
 Fax +49 60 23 - 320 01 66
 Email: moHy@moHy.info
 www.moHy.info



FCVL-08

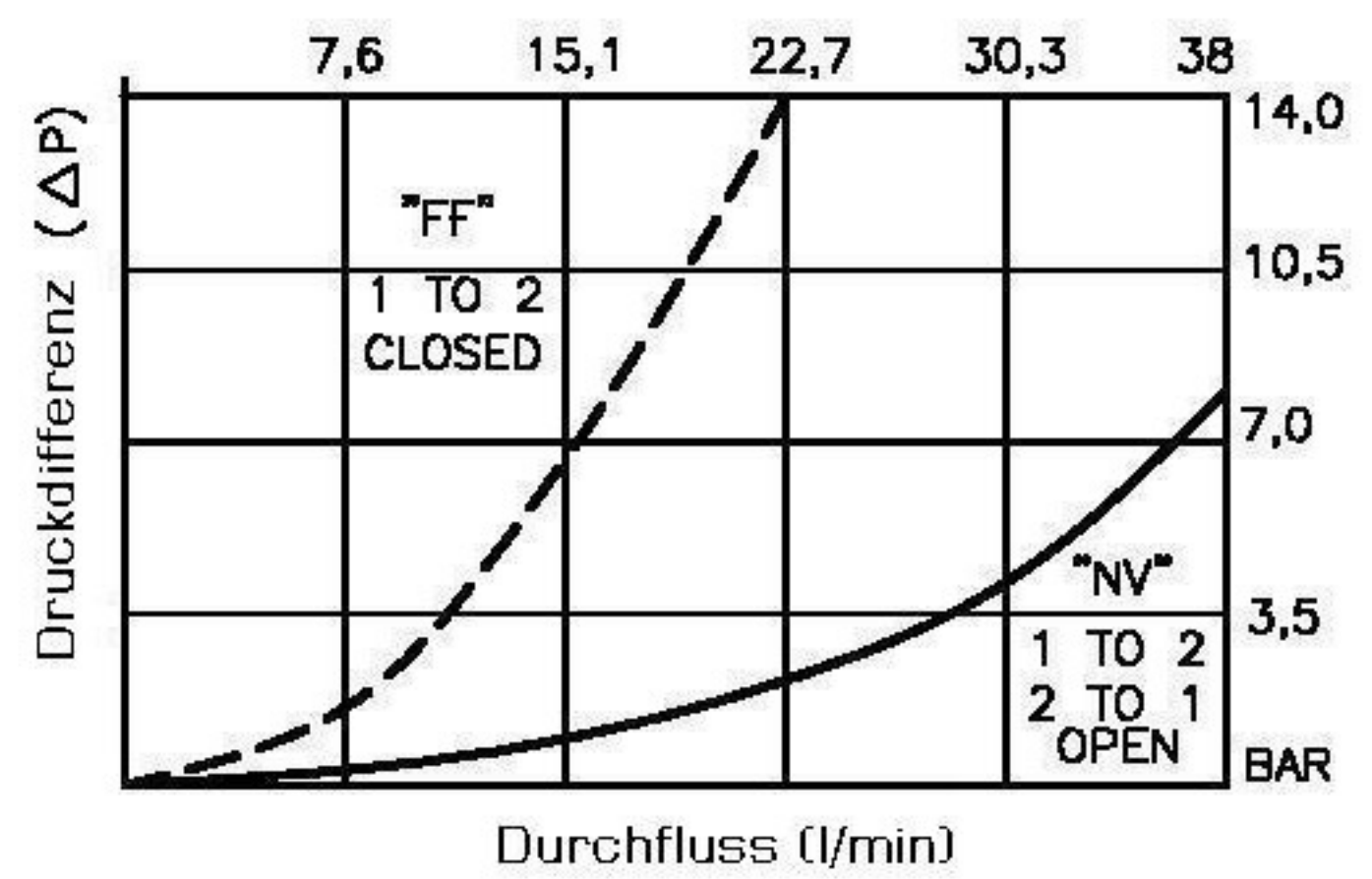
Q_{max} 38l/m
 P_{max} 350bar

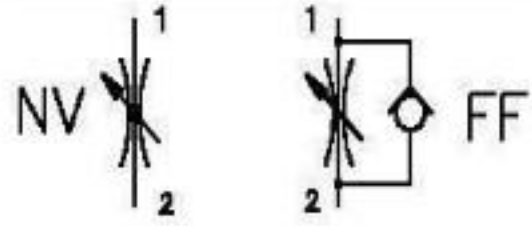


Bestellcode

FCVL-08-N-S-0-FF

Bez. — FCVL
 NG — 08
 Dicht. — N (Buna) / V (Viton)
 Verstellung — S (Verstellschraube) / C (Hutmutter)
 0 — 0
 FF — mit Rückschlagventil
 NV — Drossel ohne Rückschlagventil





Drosselrückschlagventil



moHy GmbH
Röntgenstraße 4 · 63755 Alzenau
Tel. +49 60 23 - 320 01 70
Fax +49 60 23 - 320 01 66
Email: moHy@moHy.info
www.moHy.info



FCVL-08

Q_{max} 38l/m
P_{max} 350bar

Technische Daten:

Maximaler Durchfluss	:	38l/m
Maximaler Betriebsdruck	:	350bar
Testdruck	:	700bar
Betriebstemperatur	:	-40°C - 120°C
Betriebsmittel	:	Hydrauliköl nach DIN 1524D1.; mil-m-5606 SAE#10/20
Einbaulage	:	beliebig
Einbaubohrung	:	#C0820
Gewicht	:	0.140kg
Dichtungssatz	:	SKN-0822 für NBR SKV-0822 für Viton
Interne Leckage	:	5 Tropfen/min. bei 350bar

Beschreibung

Das Drosselrückschlagventil beinhaltet eine verstellbare Drossel in Kegelausführung und erlaubt einen freien Durchfluss in die Gegenrichtung.

Das verstellbare Drosselventil wirkt in beide Stromrichtungen.

Von komplett geöffnet kann das Ventil durch 4 1/2 Umdrehungen geschlossen werden.

Das Einschraubventil ist für die nach SAE genormten Aufnahmebohrungen #C0820 "industry common cavity" vorgesehen.