

doppelt entsperbares
Rückschlagventil mit DBV

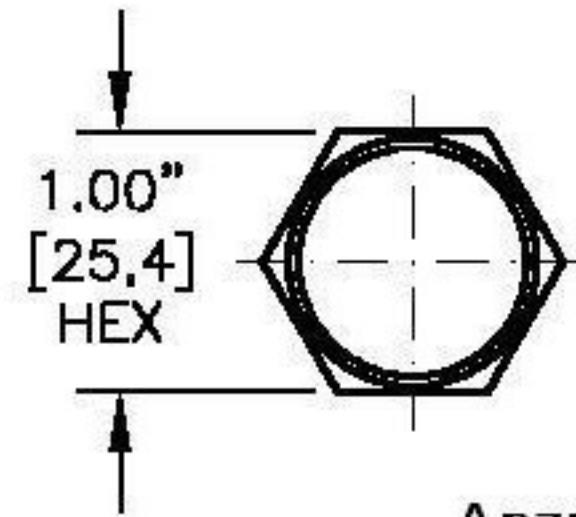
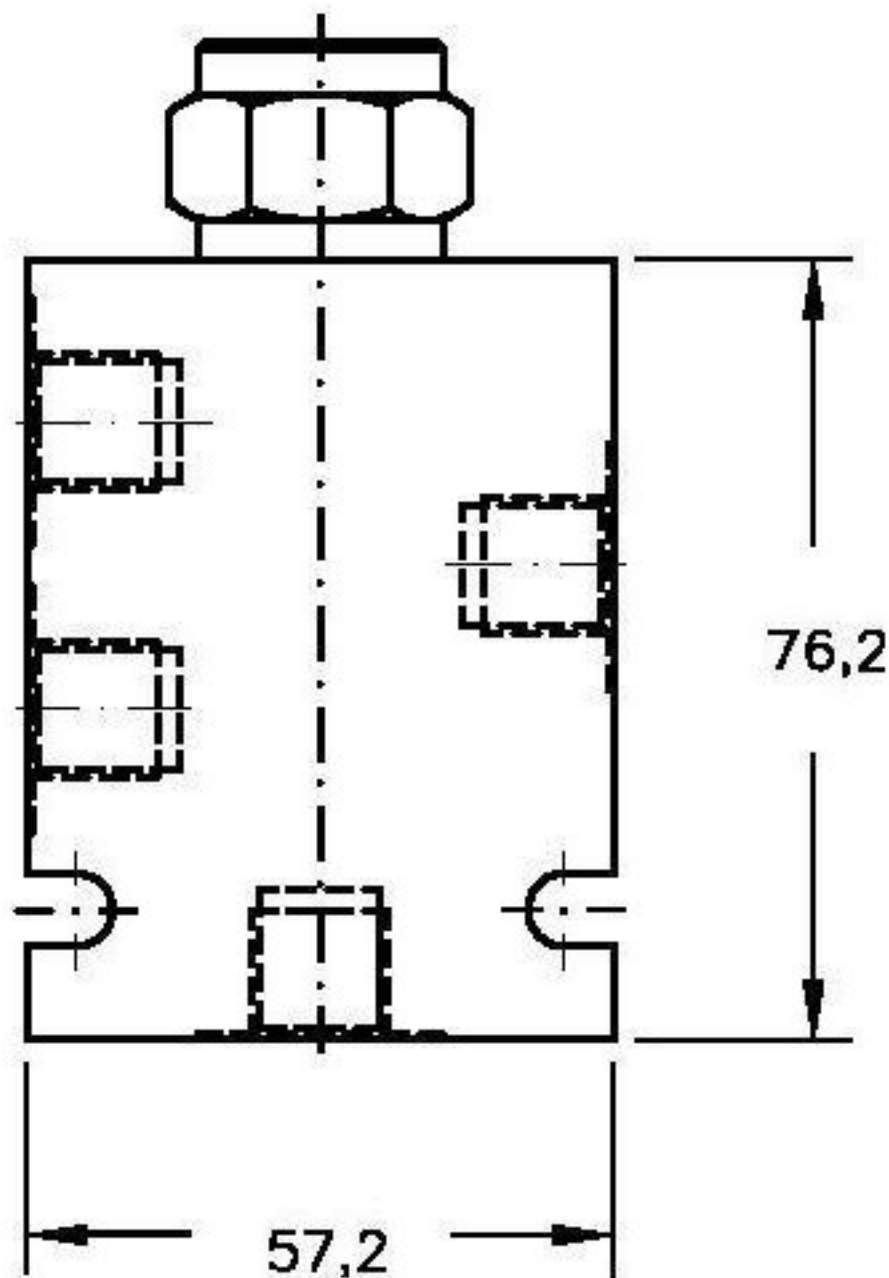


moHy GmbH
Röntgenstraße 4 · 63755 Alzenau
Tel. +49 60 23 - 320 01 70
Fax +49 60 23 - 320 01 66
Email: moHy@moHy.info
www.moHy.info

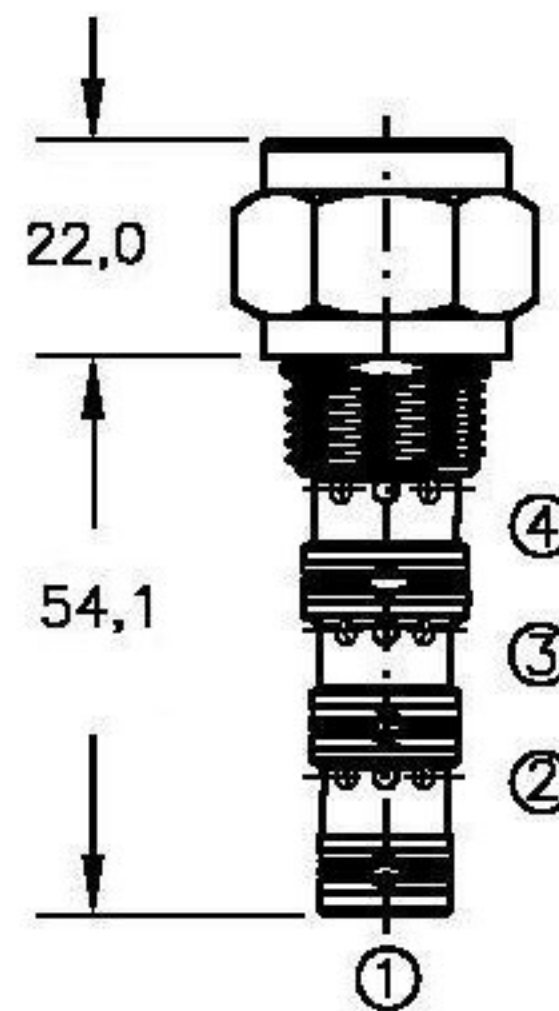


POCD-08

Q_{max} 19l/m
P_{max} 350bar

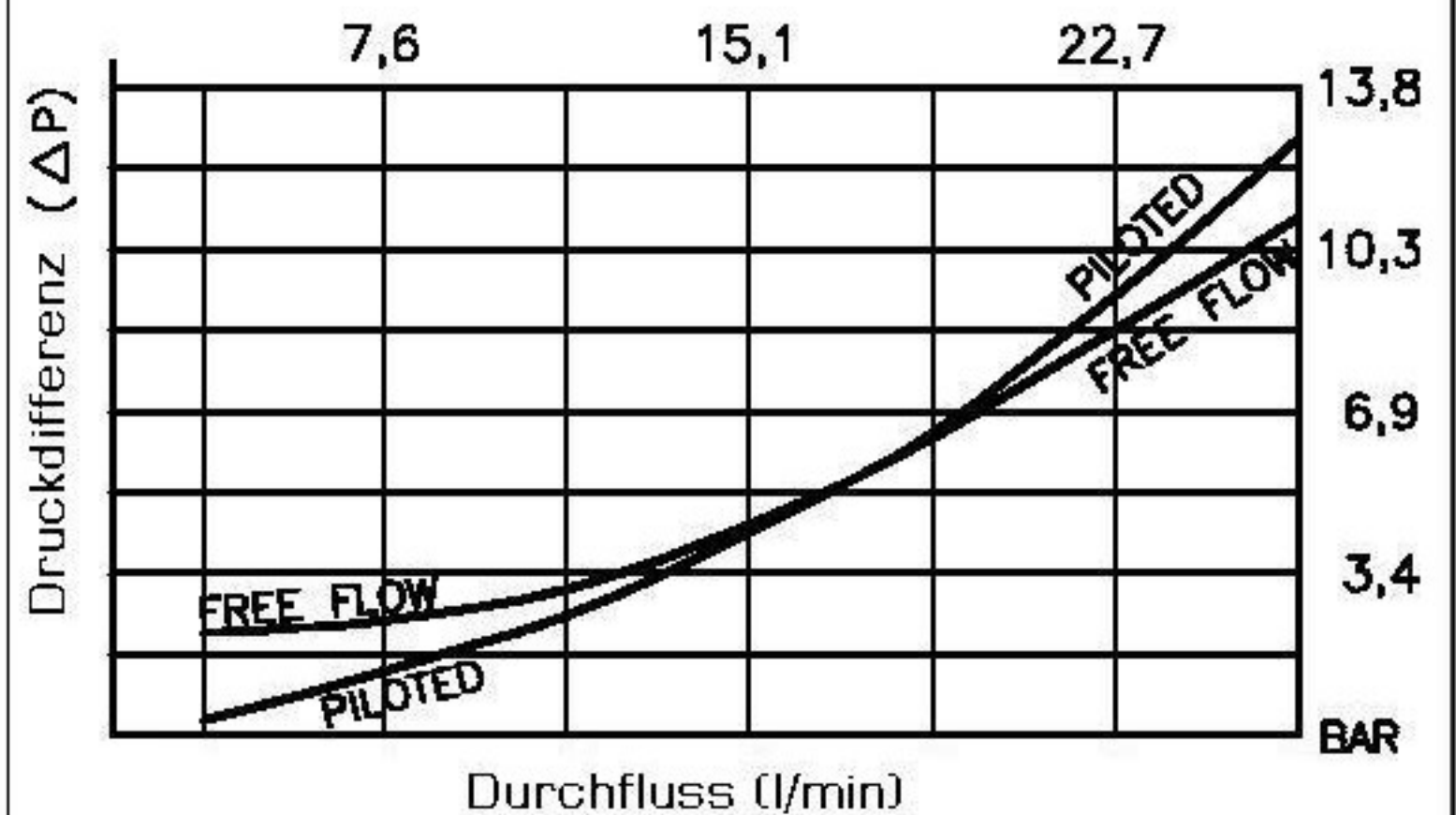
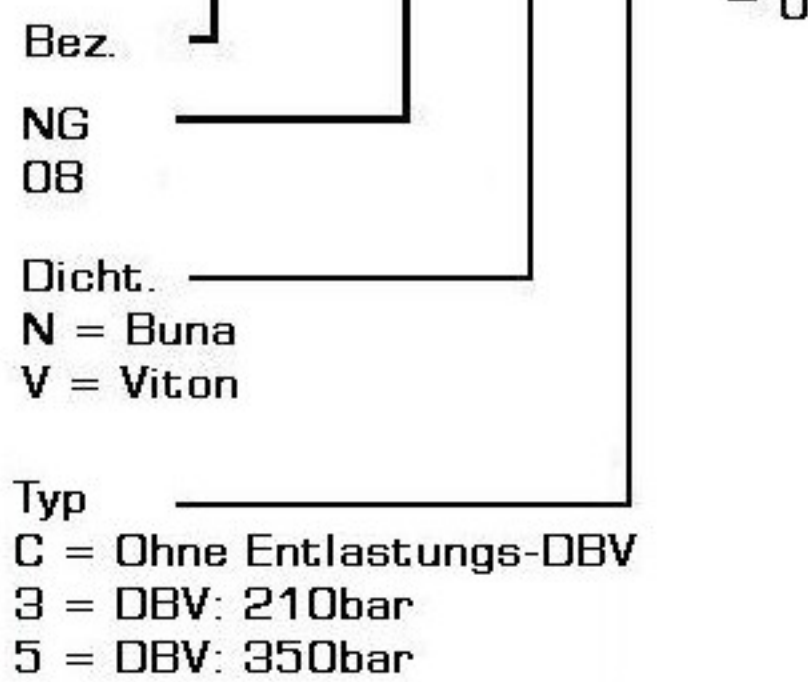


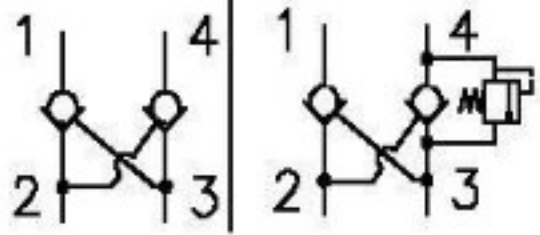
Anzugsmoment 47/54 Nm



Bestellcode

POCD-08-X-X-X





doppelt entsperrb.
Rückschlagventil mit DBV



moHy GmbH
Röntgenstraße 4 · 63755 Alzenau
Tel. +49 60 23 - 320 01 70
Fax +49 60 23 - 320 01 66
Email: moHy@moHy.info
www.moHy.info



POCD-08

Q_{max} 19l/m
P_{max} 350bar

Technische Daten:

		19l/m
Maximaler Durchfluss	:	350bar
Maximaler Betriebsdruck	:	700bar
Testdruck	:	-40°C - 120°C
Betriebstemperatur	:	Hydrauliköl nach DIN 1524D1.;
Betriebsmittel	:	mil-m-5606 SAE#10/20
		beliebig
Einbaulage	:	#C0840
Einbaubohrung	:	0.120kg
Gewicht	:	SKN-0842 für NBR
Dichtungssatz	:	SKV-0842 für Viton
		5 Tropfen/min. bei 350bar
Interne Leckage	:	3:1
Aufsteuerungsverhältnis	:	

Beschreibung

Das Einschraubventil hat die Funktion eines doppelt entsperrbaren Rückschlagventil mit 4 Anschlüssen.

Die Entsperrung des Rückschlagventils 1-2 erfolgt durch den Druck im Anschluss 3, im Verhältnis 3:1 zu dem Lastdruck in 1.

Die Entsperrung des Rückschlagventils 3-4 erfolgt durch den Druck im Anschluss 2, im Verhältnis 3:1 zu dem Lastdruck in 4.

Ein DB-Ventil für therm. Entlastung zwischen Anschluss 4 und 3 ist optional erhältlich. Das DB-Ventil wird in fest eingestellten Ausführungen gemäß Typenschlüssel angeboten.

Das Einschraubventil ist für die nach SAE genormten Aufnahmebohrungen #C0840 "industry common cavity" vorgesehen.