

entsperrb. Rückschlagventil
mit ext. Leckageanschluss

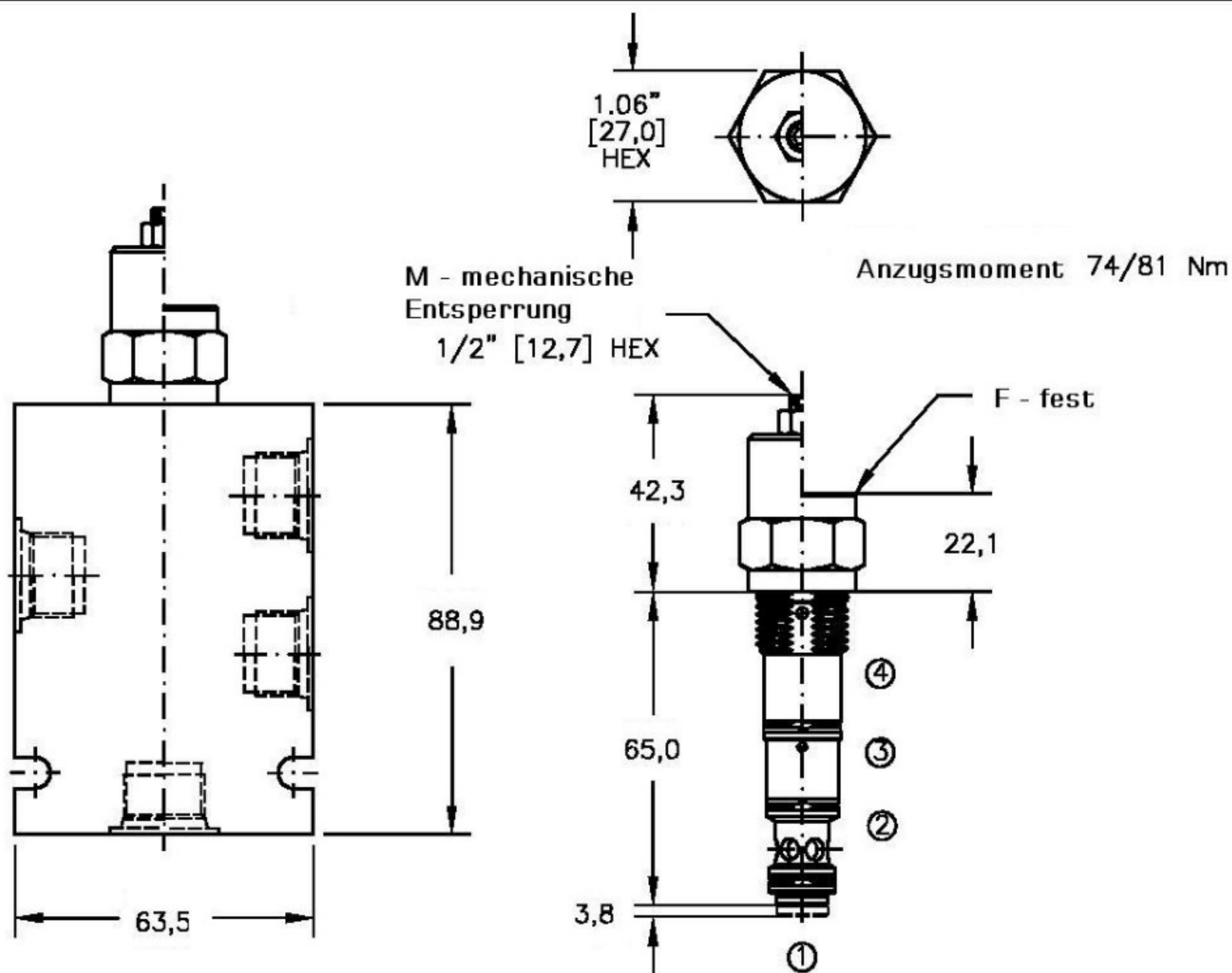


moHy GmbH
Röntgenstraße 4 · 63755 Alzenau
Tel. +49 60 23 - 320 01 70
Fax +49 60 23 - 320 01 66
Email: moHy@moHy.info
www.moHy.info



POCV-10

Q_{max} 61l/m
P_{max} 350bar



Bestellcode

POCV-10-X-X-X-XXX

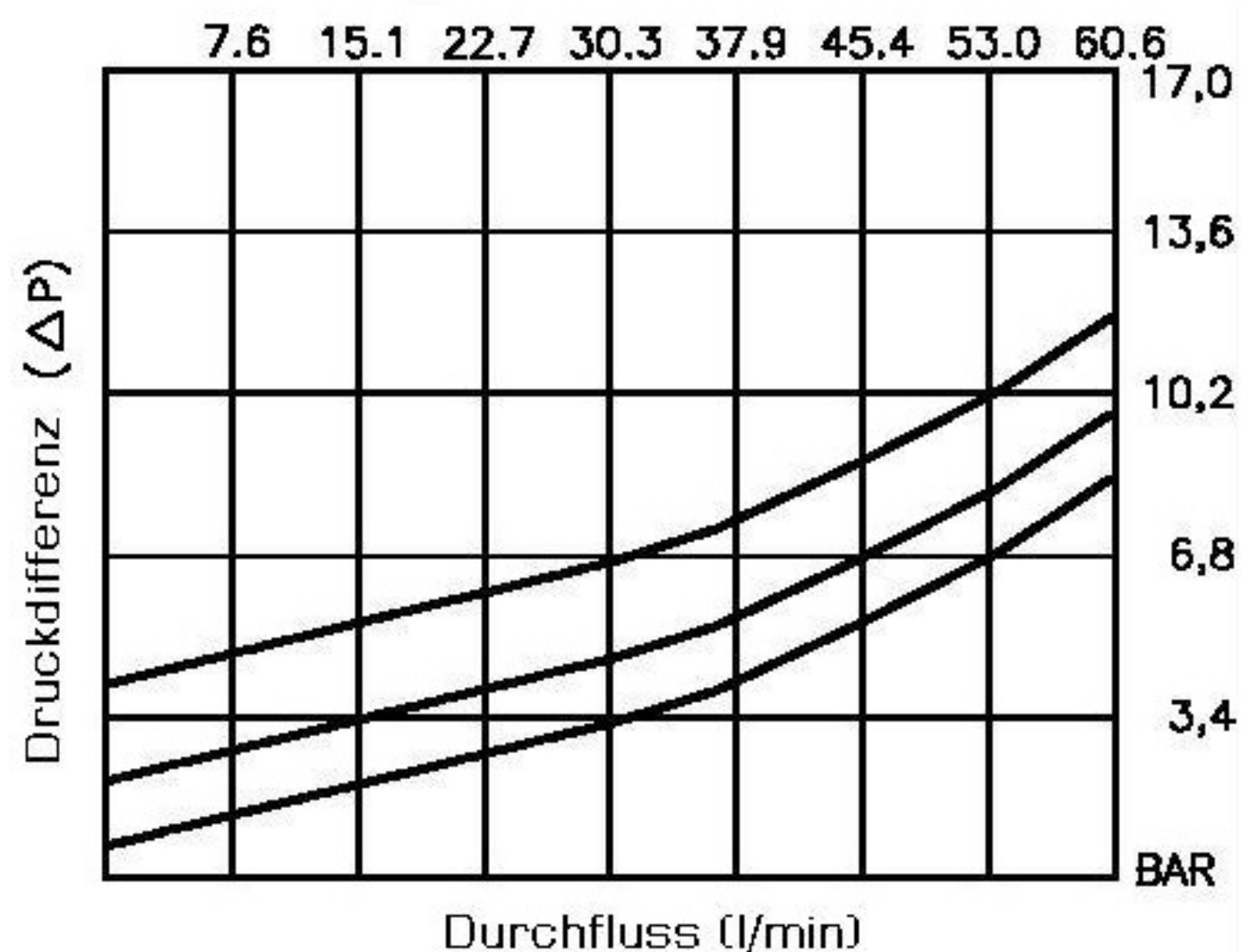
Bez.
NG
10

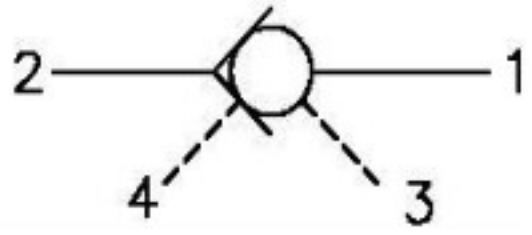
Dicht.
N = Buna
V = Viton

Verstellung
F = fest
M - mechan.
Entsperrung

Öffnungsdruck
010 = 0,7bar
030 = 2,10bar
060 = 4,20bar

0





entsperrb. Rückschlagventil
mit ext. Leckageanschluss



moHy GmbH
Röntgenstraße 4 · 63755 Alzenau
Tel. +49 60 23 - 320 01 70
Fax +49 60 23 - 320 01 66
Email: moHy@moHy.info
www.moHy.info



POCV-10

Q_{max} 6l/m
P_{max} 350bar

Technische Daten:

Maximaler Durchfluss	:	6l/m
Maximaler Betriebsdruck	:	350bar
Testdruck	:	700bar
Betriebstemperatur	:	-40°C - 120°C
Betriebsmittel	:	Hydrauliköl nach DIN 1524D1.; mil-m-5606 SAE#10/20
Einbaulage	:	beliebig
Einbaubohrung	:	#C1040
Gewicht	:	0.210kg
Dichtungssatz	:	SKN-1042 für NBR SKV-1042 für Viton
Interne Leckage	:	5 Tropfen/min. bei 350bar
Aufsteuerungsverhältnis	:	3:1

Beschreibung

Das entsperrbare Rückschlagventil erlaubt freien Durchfluss von 2 nach 1. Es ist normal (Steuerdruck = 0) geschlossen. Bei Anbringung eines Steuerdrucks im Anschluss 3 im Verhältnis 1:3 zu dem herrschenden Druck in 1, öffnet das Ventil den Weg von 1 nach 2. Diese Ausführung, mit externem Leckölanschluss, ist durch eine kürzere Wiederverschließzeit gekennzeichnet. Eine mechanische Entsperrung ist optional erhältlich.

Das Einschraubventil ist für die nach SAE genormten Aufnahmebohrungen #C1040 "industry common cavity" vorgesehen.