

entsperrb. Rückschlagventil
extern gesteuert

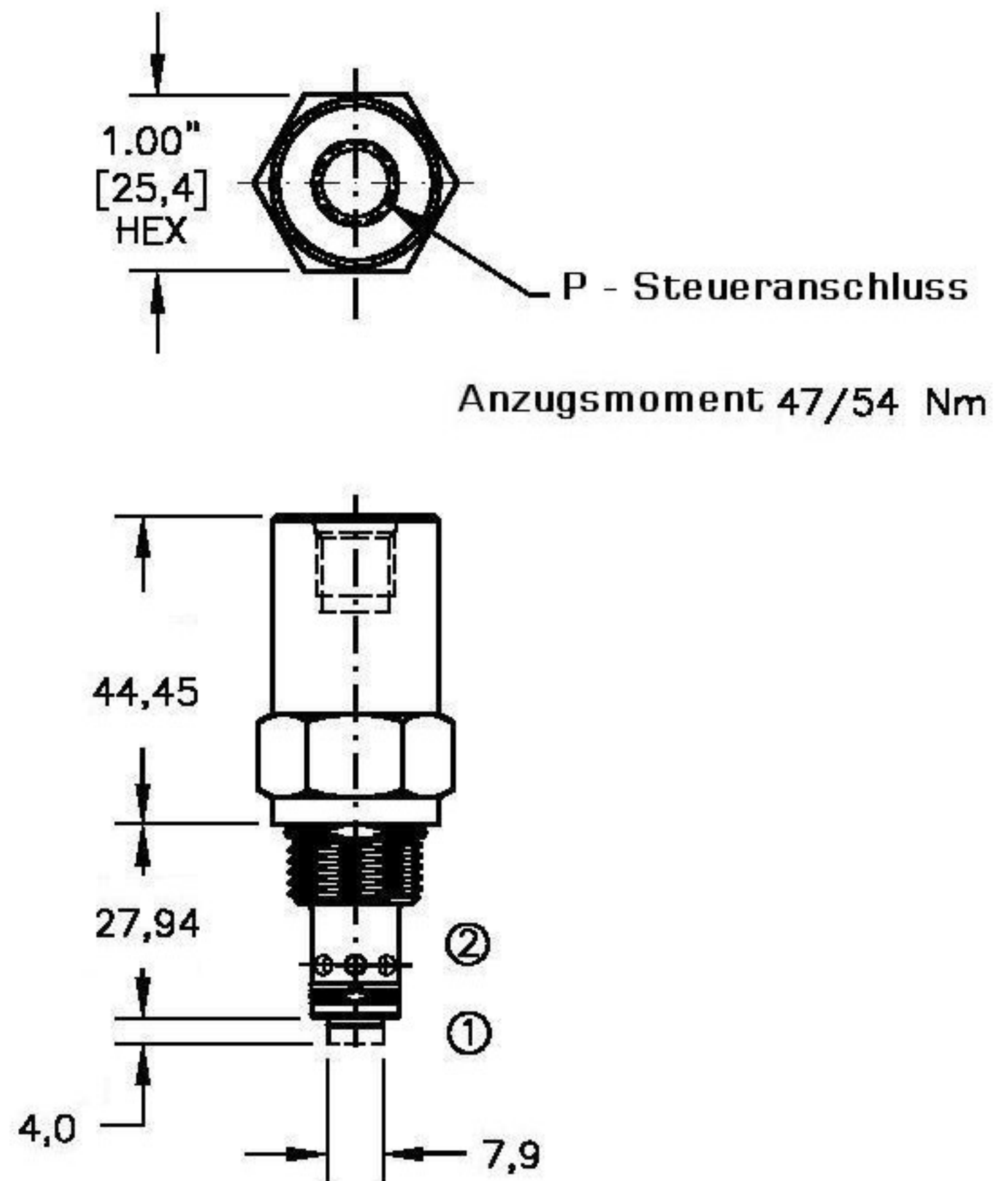
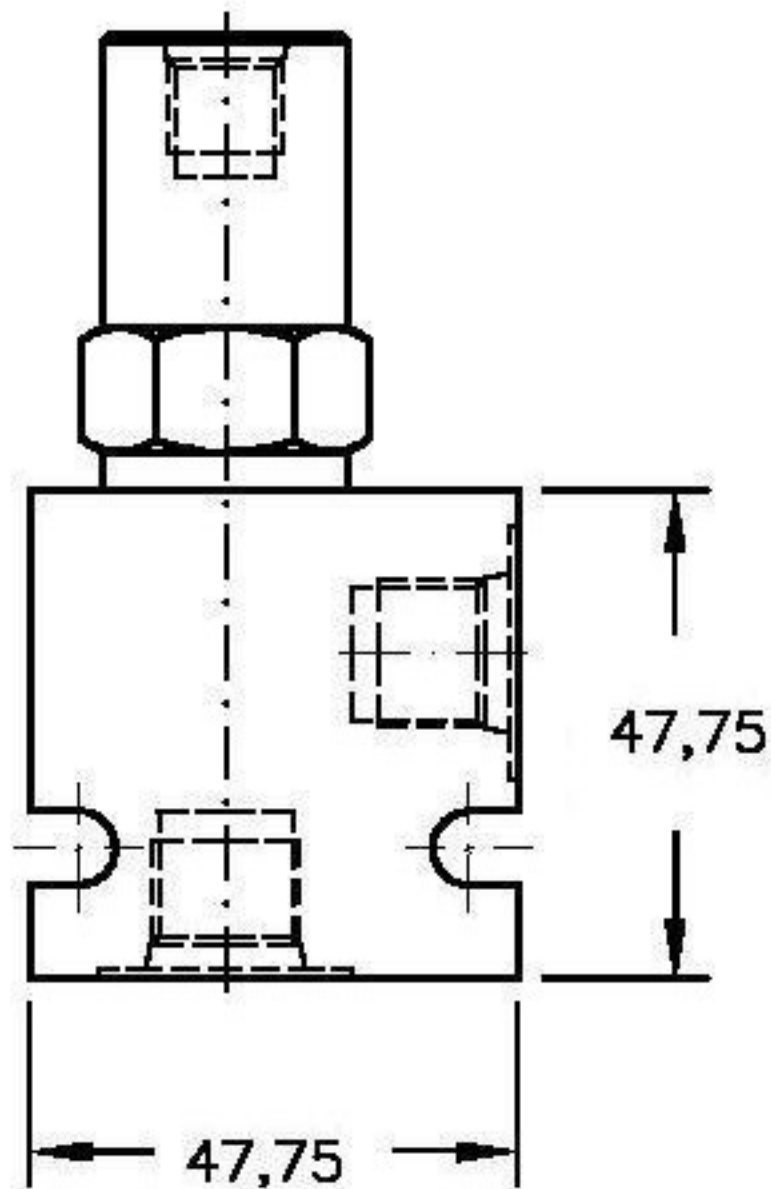


moHy GmbH
Röntgenstraße 4 · 63755 Alzenau
Tel. +49 60 23 - 320 01 70
Fax +49 60 23 - 320 01 66
Email: moHy@moHy.info
www.moHy.info



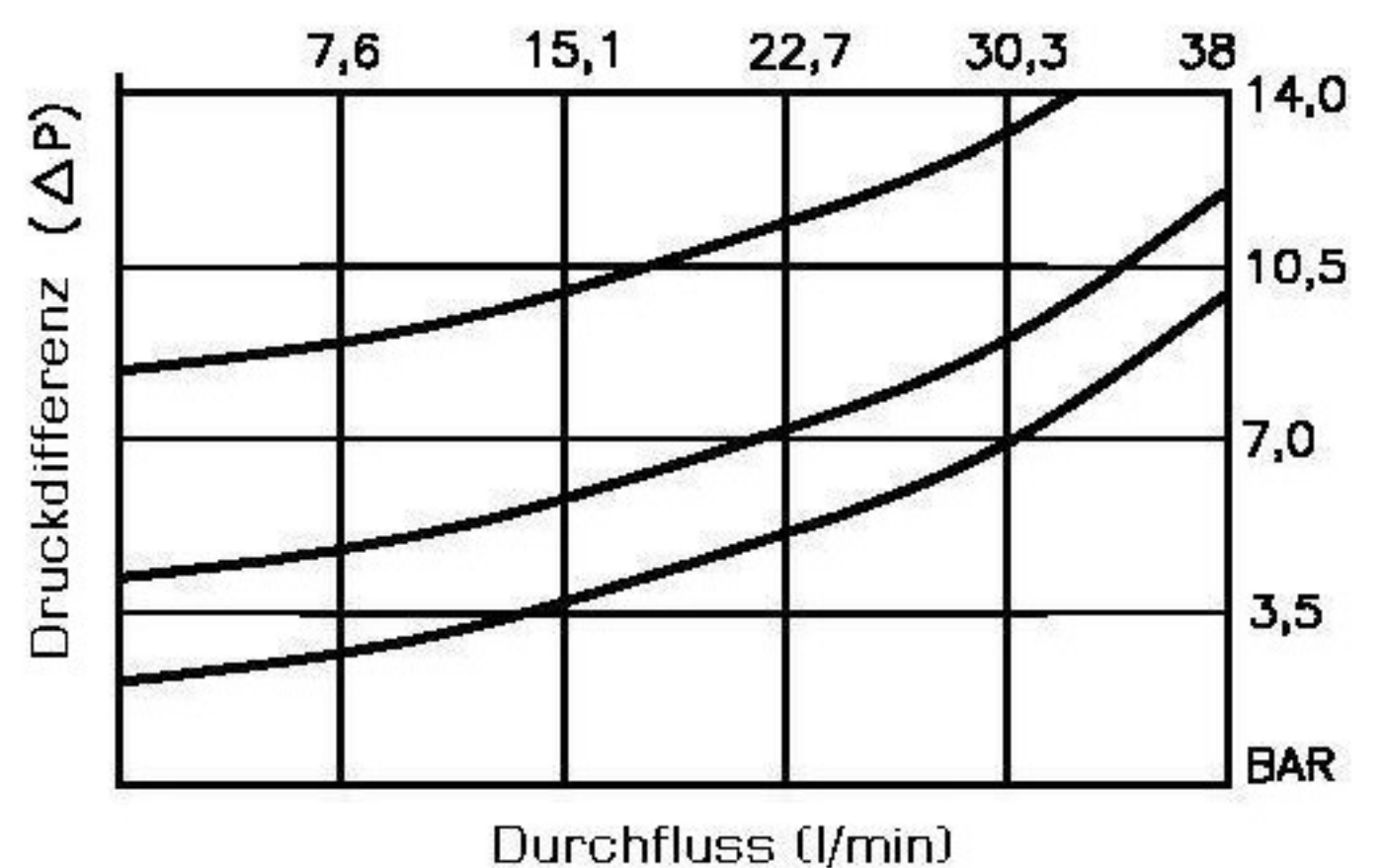
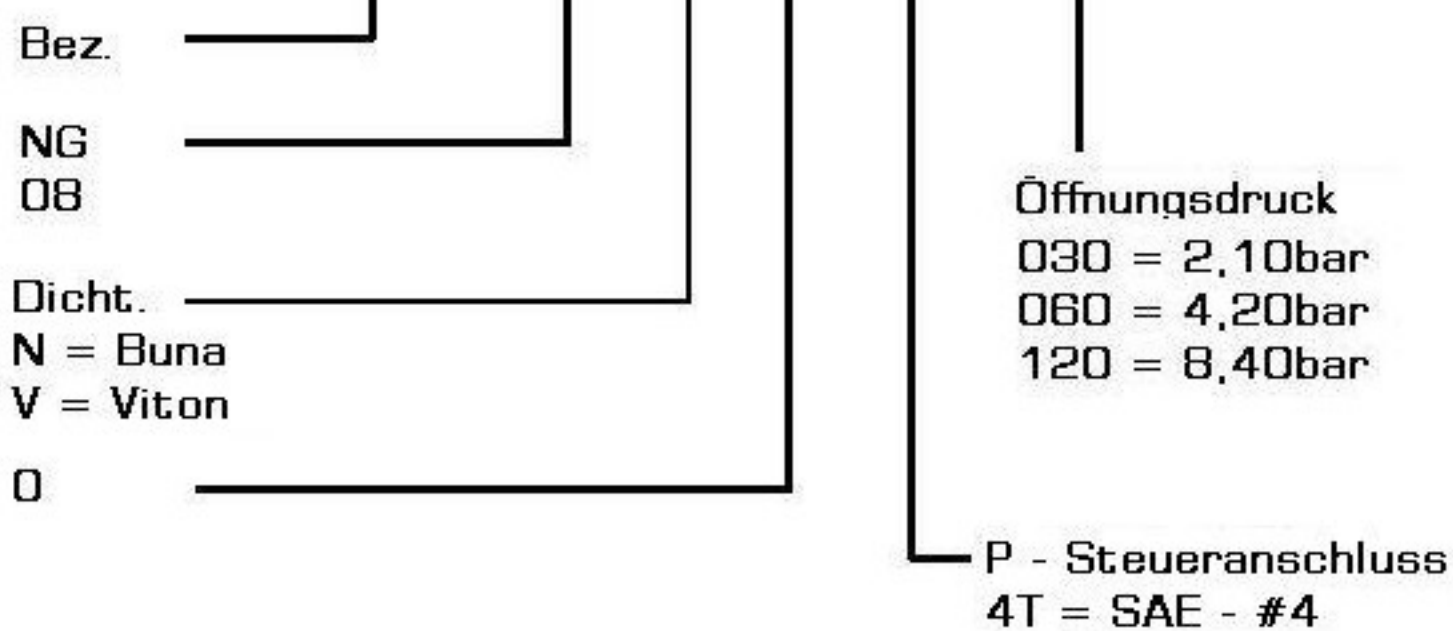
POCX-08

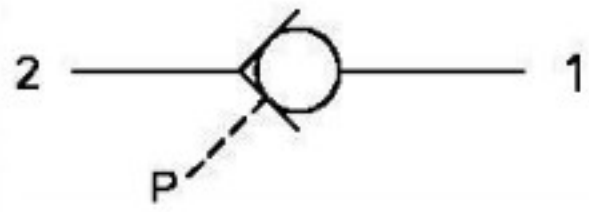
Q_{max} 38l/m
P_{max} 350bar



Bestellcode

POCX-08-X-X-4T-XXX





entsperrb. Rückschlagventil
extern gesteuert



moHy GmbH
Röntgenstraße 4 · 63755 Alzenau
Tel. +49 60 23 - 320 01 70
Fax +49 60 23 - 320 01 66
Email: moHy@moHy.info
www.moHy.info



POCX-08

Q_{max} 38l/m
P_{max} 350bar

Technische Daten:

Maximaler Durchfluss	:	38l/m
Maximaler Betriebsdruck	:	350bar
Testdruck	:	700bar
Betriebstemperatur	:	-40°C - 120°C
Betriebsmittel	:	Hydrauliköl nach DIN 1524D1.; mil-m-5606 SAE#10/20
Einbaulage	:	beliebig
Einbaubohrung	:	#C0820
Gewicht	:	0.150kg
Dichtungssatz	:	SKN-0821 für NBR SKV-0821 für Viton
Interne Leckage	:	5 Tropfen/min. bei 350bar
Aufsteuerungsverhältnis	:	3:1

Beschreibung

Das entsperrbare Rückschlagventil erlaubt freien Durchfluss von 2 nach 1.
Es ist normal (Steuerdruck = 0) geschlossen.
Bei Anbringung eines Steuerdrucks im Anschluss 3 im Verhältnis 1:3 zu dem herrschenden Druck in 1, öffnet das Ventil den Weg von 1 nach 2.
Beachten: Der Steuerdruckanschluss P erfolgt extern.

Das Einschraubventil ist für die nach SAE genormten Aufnahmebohrungen #C0820 "industry common cavity" vorgesehen.