

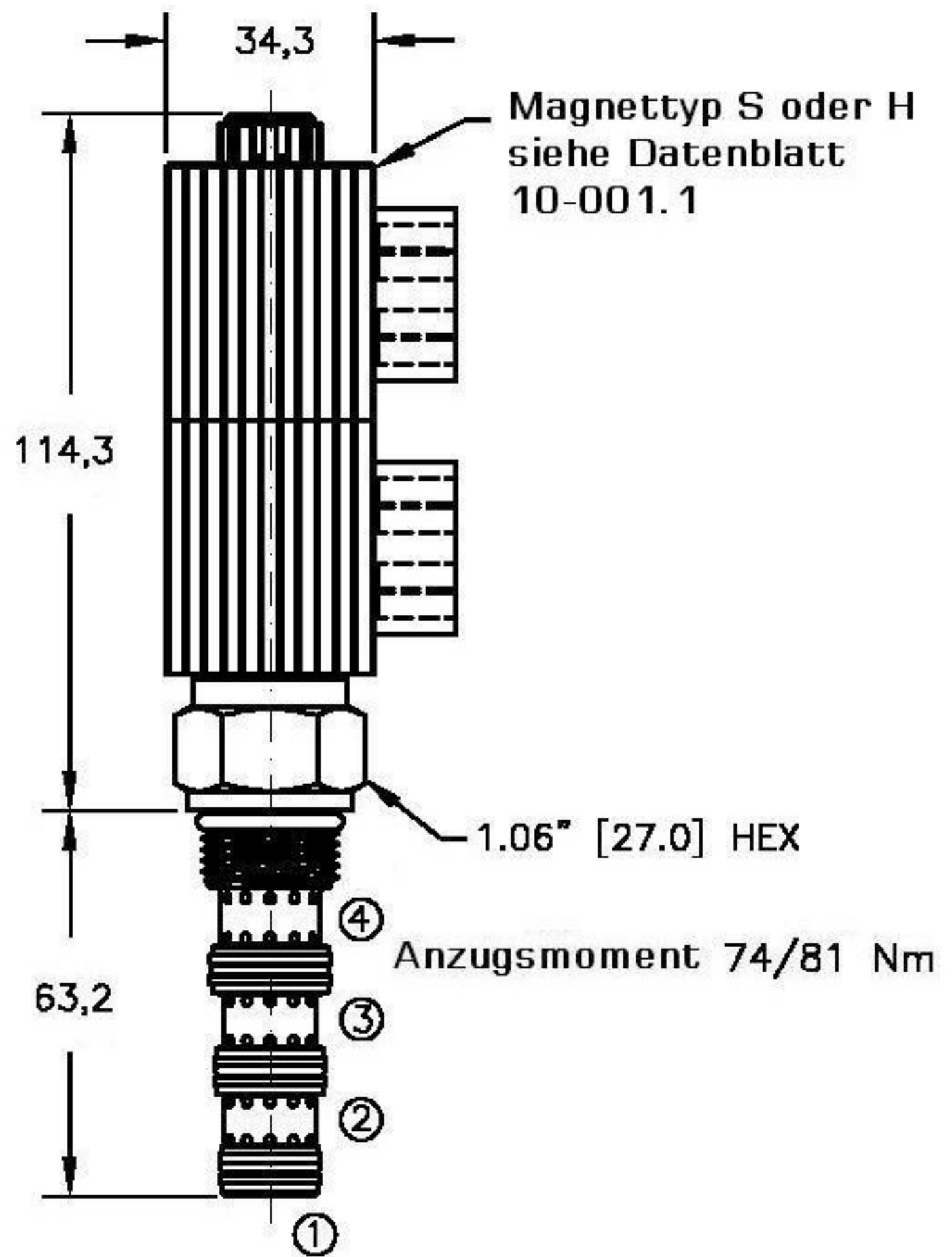
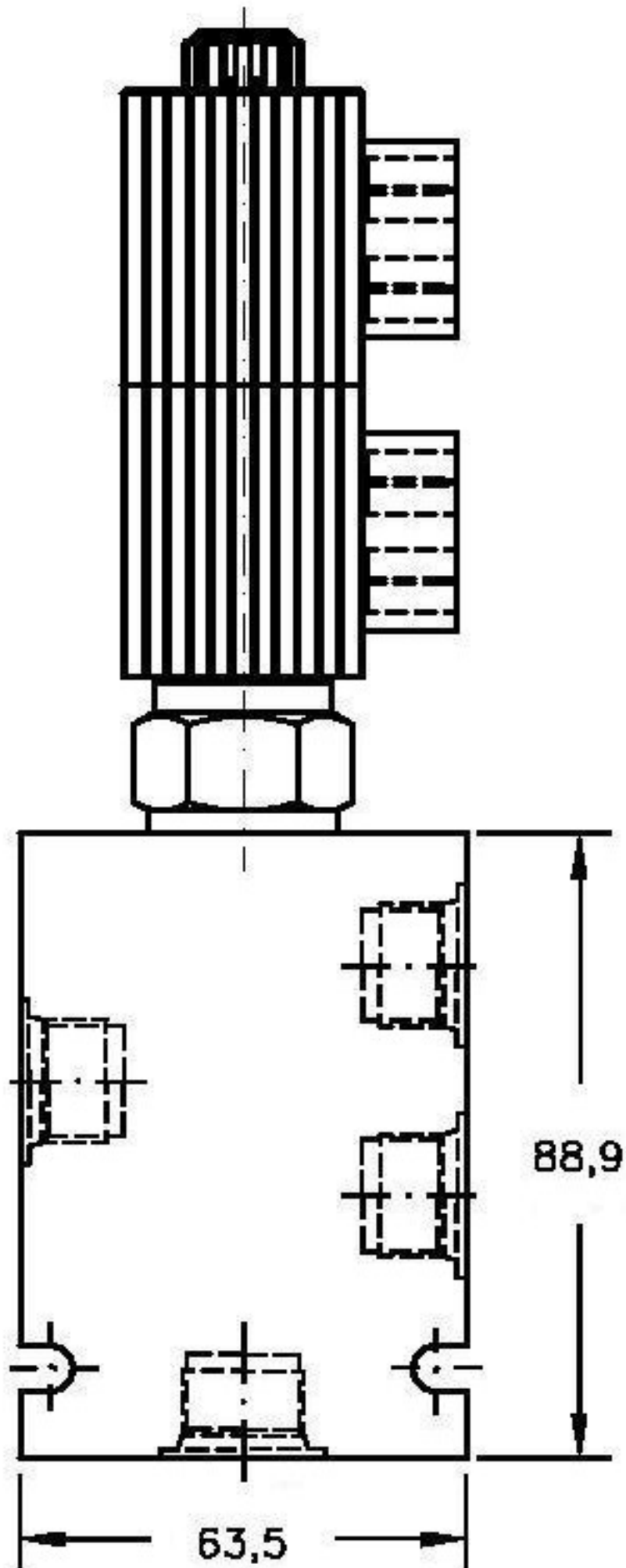
# 4/3-Wege-Magnetventil



# EMBV-10

$Q_{max}$  34l/m  
 $P_{max}$  350bar

moHy GmbH  
 Röntgenstraße 4 · 63755 Alzenau  
 Tel. +49 60 23 - 320 01 70  
 Fax +49 60 23 - 320 01 66  
 Email: moHy@moHy.info  
 www.moHy.info

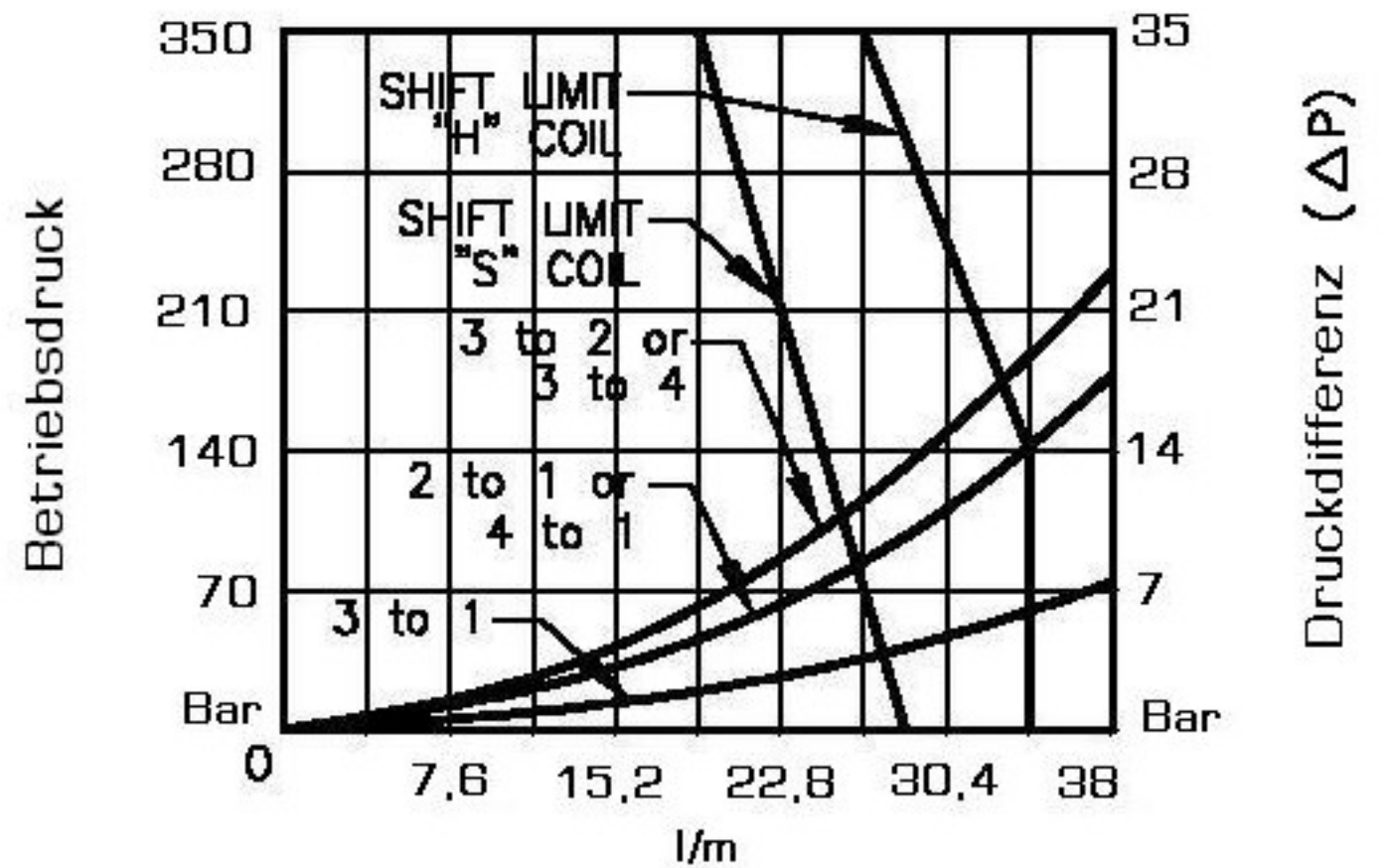


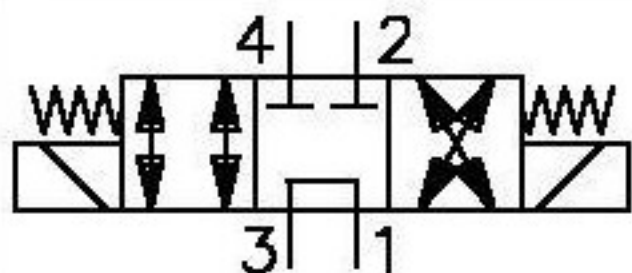
### Bestellcode

EMBV-10-X-4J-X-XXX X X

Bez.	NG	Dicht.	Typ					
10		N = Buna V = Viton	4J = Kolbentyp 4/3					
					Volt	Amp.	S	H
					12D = 12VDC	1,85	2,33	
					24D = 24VDC	0,92	1,17	
					36D = 36VDC	0,62		
					48D = 48VDC	0,46		

H = hinz. für Magnettyp H  
 Stecker G = DIN 43650 Hirschmann





4/3-Wege-Magnetventil



moHy GmbH  
 Röntgenstraße 4 · 63755 Alzenau  
 Tel. +49 60 23 - 320 01 70  
 Fax +49 60 23 - 320 01 66  
 Email: moHy@moHy.info  
 www.moHy.info



**EMBV-10**

Q<sub>max</sub> 34l/m  
 P<sub>max</sub> 350bar

**Technische Daten:**

Maximaler Durchfluss	:	34l/m
Maximaler Betriebsdruck	:	350bar
Testdruck	:	700bar
Betriebstemperatur	:	-40°C - 120°C
Betriebsmittel	:	Hydrauliköl nach DIN 1524D1.; mil-m-5606 SAE#10/20
Einbaulage	:	beliebig
Einbaubohrung	:	#C1040
Gewicht	:	0.950kg
Dichtungssatz	:	SKN-1042 für NBR SKV-1042 für Viton
Interne Leckage	:	328ccm/min. bei 350bar
Schaltzeit	:	50ms

**Beschreibung**

Das 4/3-Wege-Ventil in Kolbenausführung ist direkt gesteuert.  
 In der 0-Stellung erlaubt das Ventil freien Durchfluss von 1 nach 3 und 3 nach 1.  
 Die Anschlüsse 4 und 2 bleiben gesperrt.  
 Geschaltet werden die Verbindungen 3 nach 4, 1 nach 2 bzw. 3 nach 2 und  
 1 nach 4 realisiert.

Das Einschraubventil ist für die nach SAE genormten Aufnahmebohrungen  
 #C1040 "industry common cavity" vorgesehen.