

# 4/2-Wege-Magnetventil

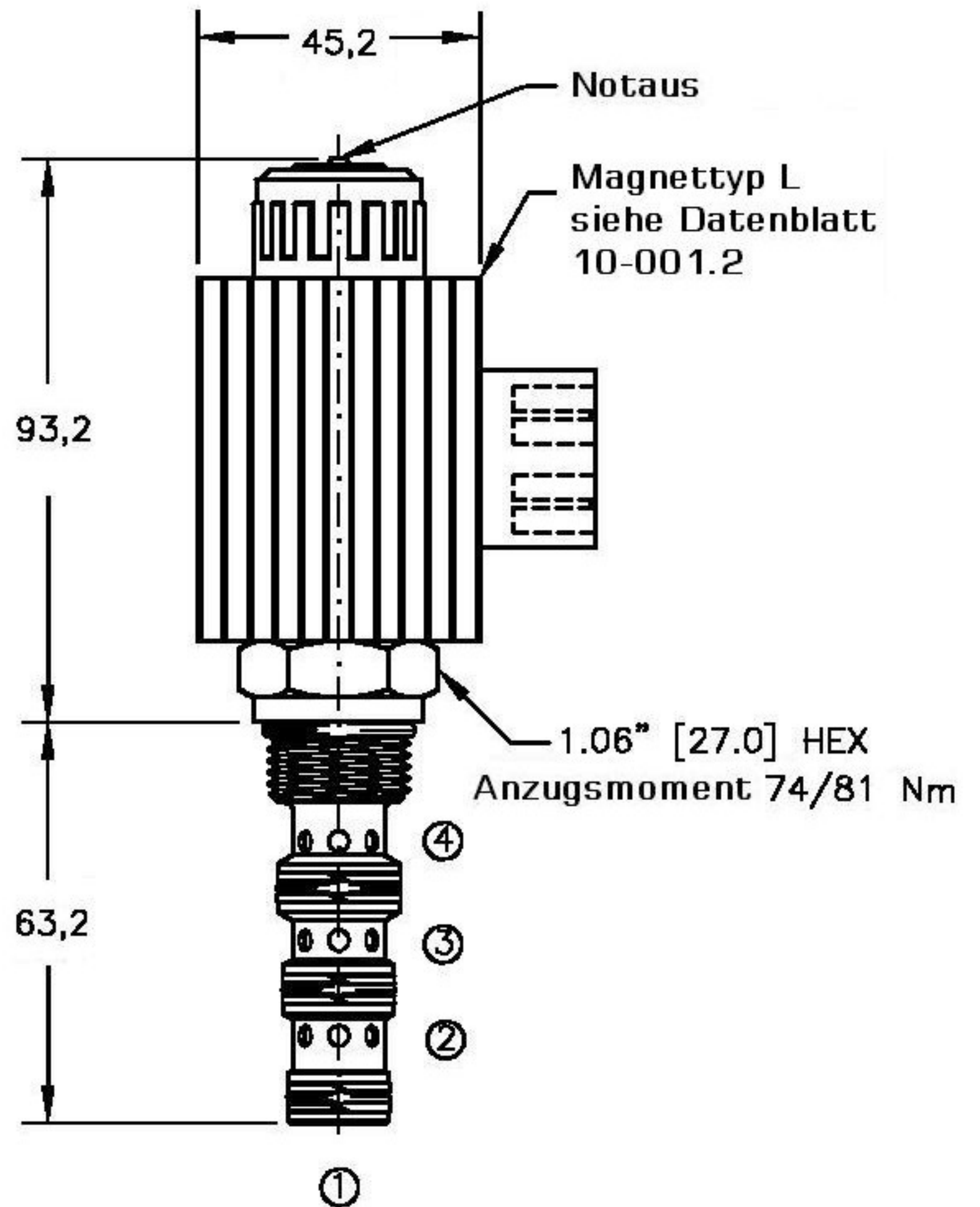
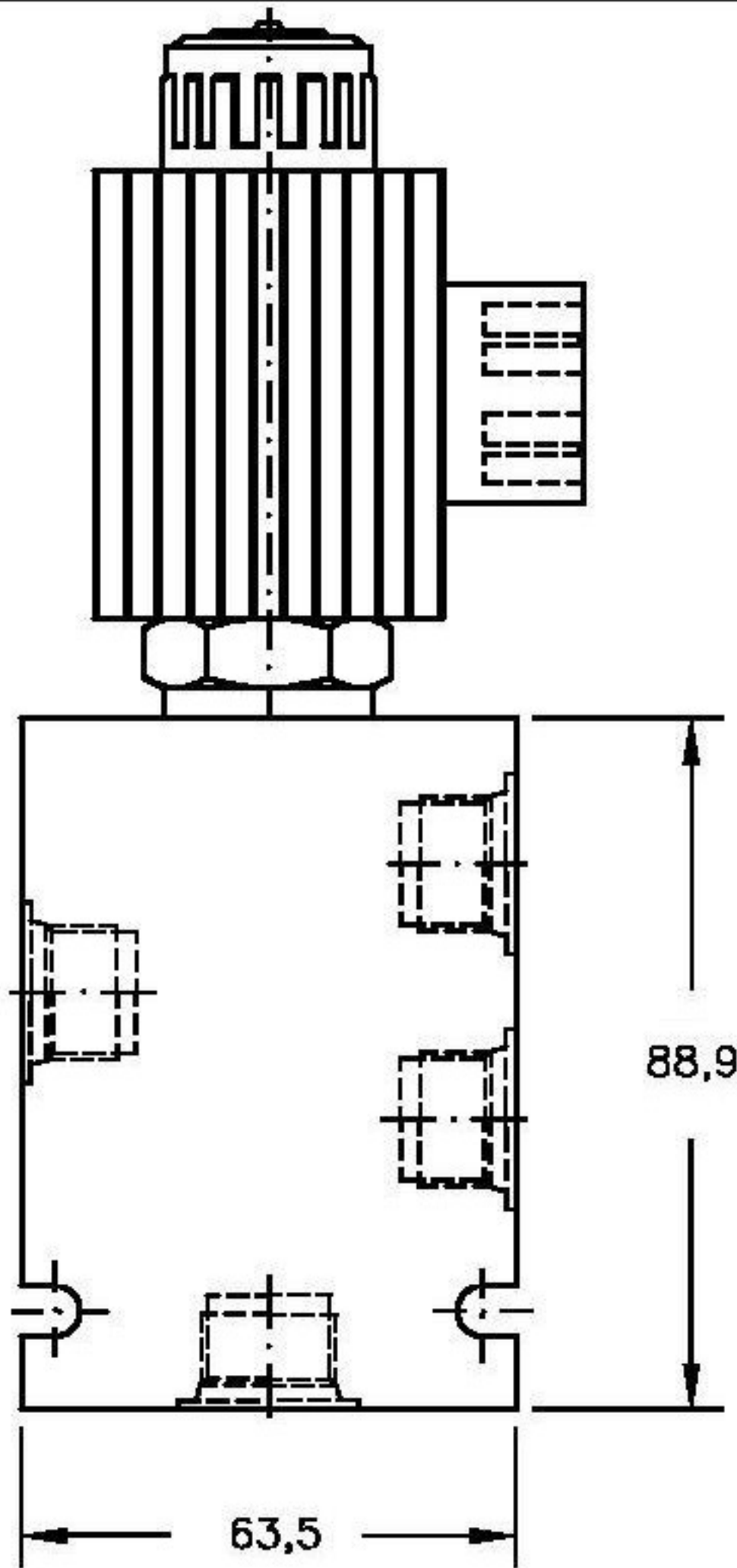


moHy GmbH  
 Röntgenstraße 4 · 63755 Alzenau  
 Tel. +49 60 23 - 320 01 70  
 Fax +49 60 23 - 320 01 66  
 Email: moHy@moHy.info  
 www.moHy.info



## EMDV-10

Q<sub>max</sub> 30l/m  
 P<sub>max</sub> 350bar



### Bestellcode

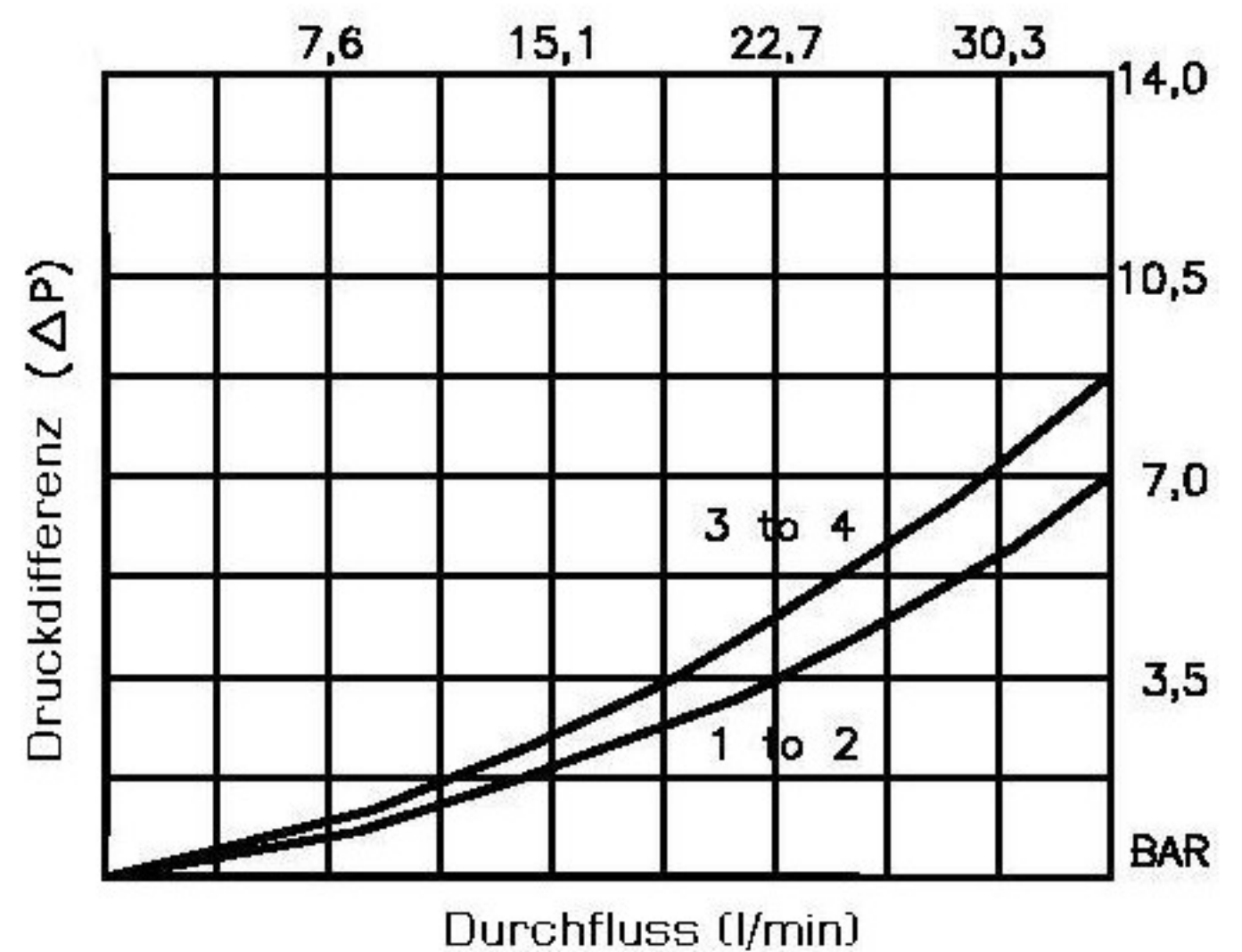
**EMDV-10-X-4C-X-XXX X**

Bez. ————  
 NG 10 ————  
 Dicht. ————  
 N = Buna  
 V = Viton  
 Typ ————  
 4C = Kolbentyp 4/2  
 0 ————

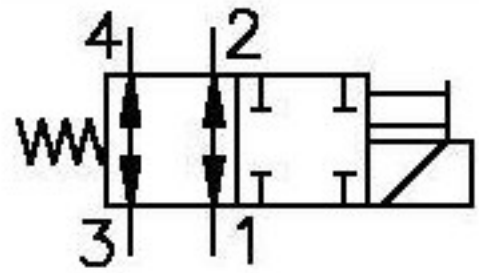
Stecker  
 G = DIN 43650  
 Hirschmann

	Volt	Amp.
12D	= 12VDC	3,00
24D	= 24VDC	1,50
230A	= 230VAC	0,16

Die Wechselstromspulen (230A) haben den Gleichrichter mit integriert







## 4/2-Wege-Magnetventil



moHy GmbH  
 Röntgenstraße 4 · 63755 Alzenau  
 Tel. +49 60 23 - 320 01 70  
 Fax +49 60 23 - 320 01 66  
 Email: moHy@moHy.info  
 www.moHy.info



# EMDV-10

Q<sub>max</sub> 30l/m  
 P<sub>max</sub> 350bar

### Technische Daten:

Maximaler Durchfluss	:	30l/m
Maximaler Betriebsdruck	:	350bar
Testdruck	:	700bar
Betriebstemperatur	:	-40°C - 120°C
Betriebsmittel	:	Hydrauliköl nach DIN 1524D1.; mil-m-5606 SAE#10/20
Einbaulage	:	beliebig
Einbaubohrung	:	#C1040
Gewicht	:	0.910kg
Dichtungssatz	:	SKN-1042 für NBR SKV-1042 für Viton
Interne Leckage	:	82ccm/min. bei 350bar
Schaltzeit	:	50ms

### Beschreibung

Das 4/2-Wege-Magnetventil in Kolbenausführung ist direkt gesteuert. Normal erlaubt es freien Durchfluss von 3 nach 4, 4 nach 3 und 1 nach 2, 2 nach 1. Geschaltet sperrt das Ventil alle 4 Anschlüsse. Das Ventil in Nenngröße 10 ist standardmäßig mit einer mechanischen Betätigung als Notaus vorgesehen.

Das Einschraubventil ist für die nach SAE genormten Aufnahmebohrungen #C1040 "industry common cavity" vorgesehen.