

4/2-Wege-Magnetventil

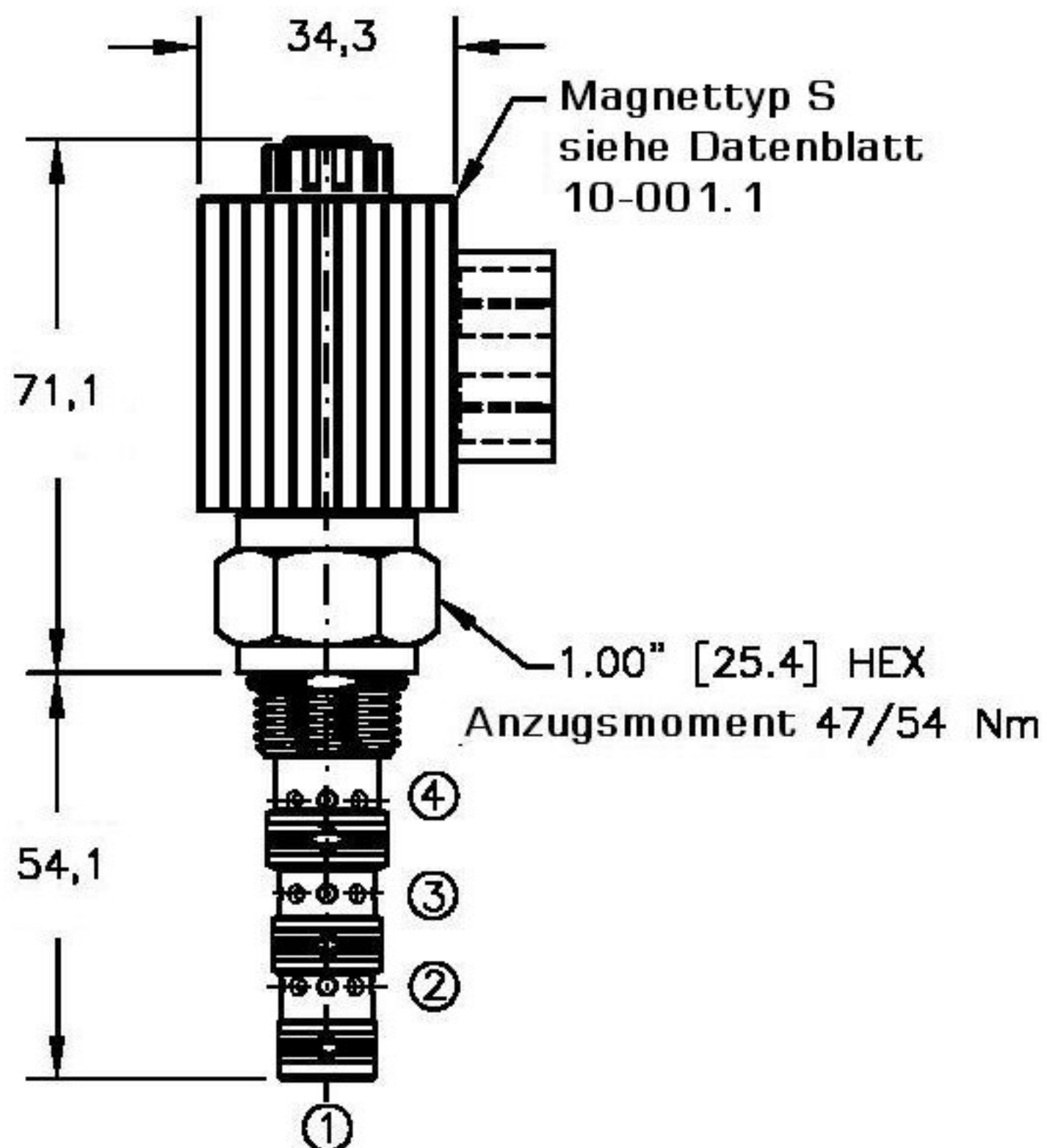
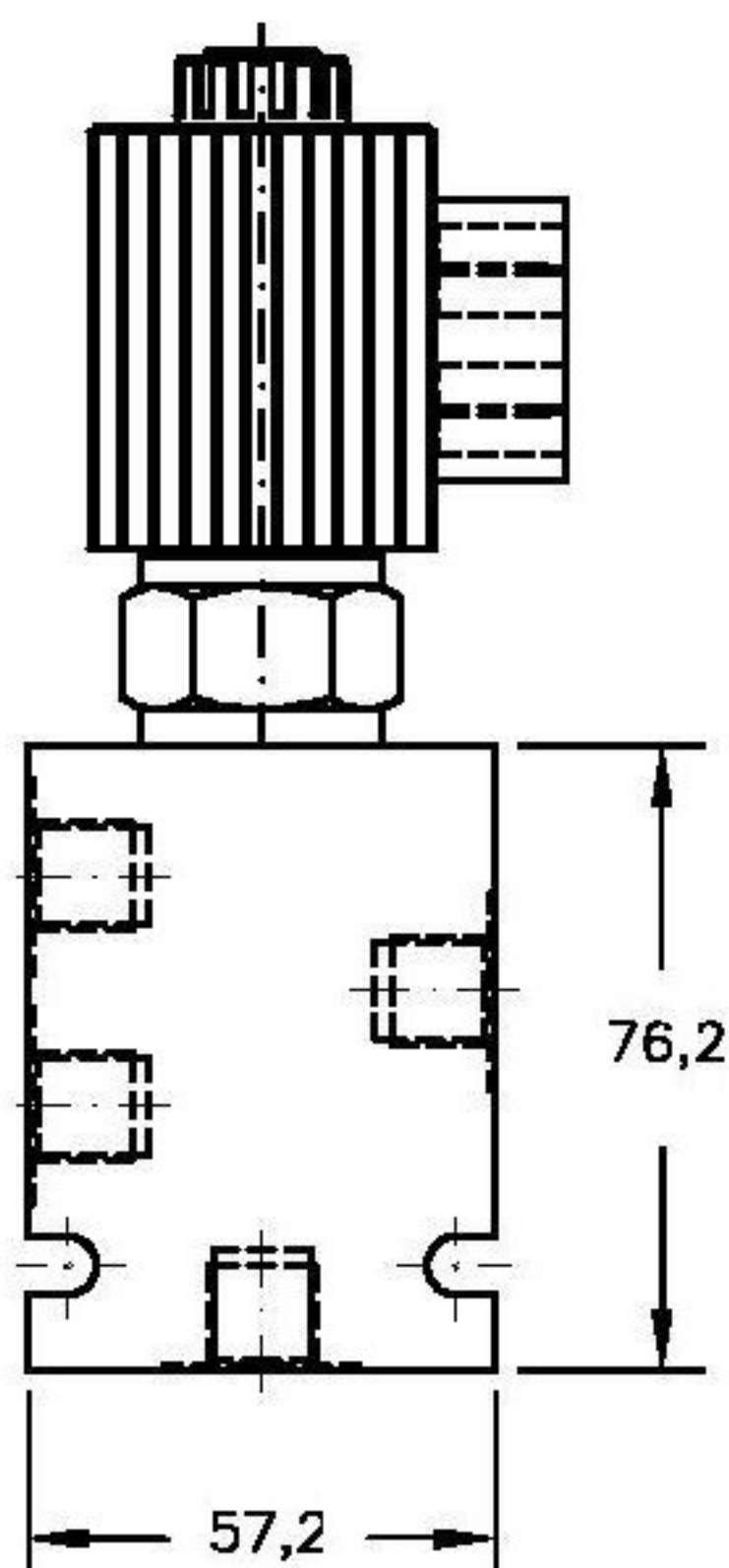


moHy GmbH
 Röntgenstraße 4 · 63755 Alzenau
 Tel. +49 60 23 - 320 01 70
 Fax +49 60 23 - 320 01 66
 Email: moHy@moHy.info
 www.moHy.info



EMDV-08

Q_{max} 19l/m
 P_{max} 350bar

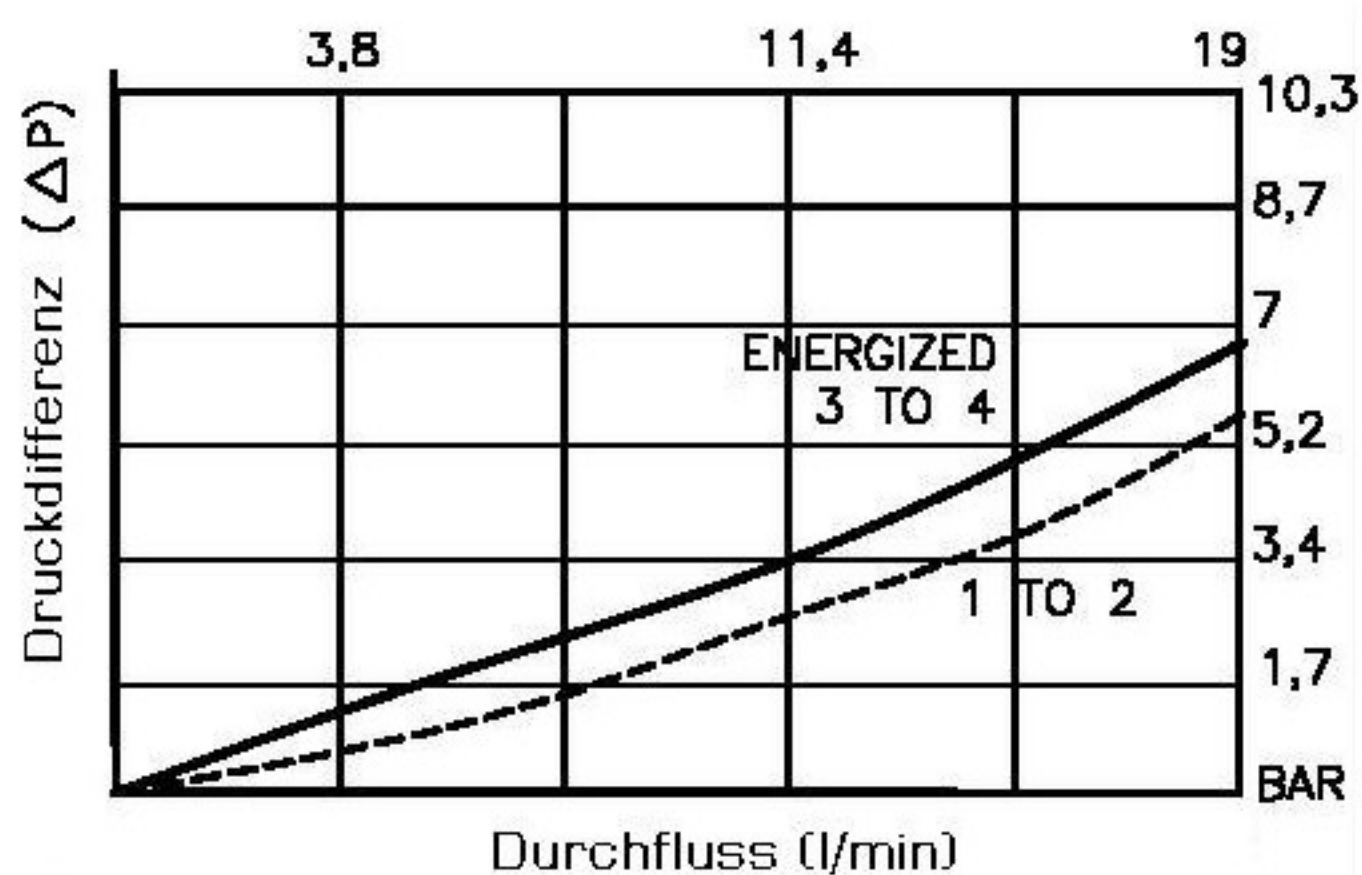


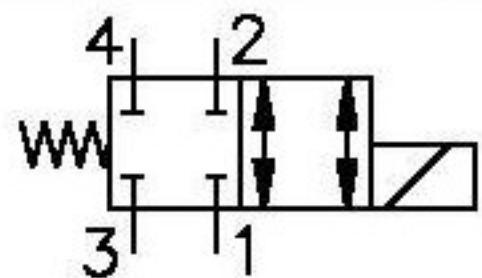
Bestellcode

EMDV-08-X-4K-X-XXX X

Bez.	NG	08	Dicht.	N = Buna	V = Viton	Typ	4K = Kolbentyp 4/2	0	Stecker	G = DIN 43650	Hirschmann	D = Deutsch DT04-2P
									Volt	Amp.		
									12D = 12VDC	3,00		
									24D = 24VDC	1,50		
									230A = 230VAC	0,16		

Für Wechselstromspulen (230A) benutzen sie Stecker mit integriertem Gleichrichter DIN 20828





4/2-Wege-Magnetventil



moHy GmbH
 Röntgenstraße 4 · 63755 Alzenau
 Tel. +49 60 23 - 320 01 70
 Fax +49 60 23 - 320 01 66
 Email: moHy@moHy.info
 www.moHy.info



EMDV-08

Q_{max} 19l/m
 P_{max} 350bar

Technische Daten:

Maximaler Durchfluss	:	19l/m
Maximaler Betriebsdruck	:	350bar
Testdruck	:	700bar
Betriebstemperatur	:	-40°C - 120°C
Betriebsmittel	:	Hydrauliköl nach DIN 1524D1.; mil-m-5606 SAE#10/20
Einbaulage	:	beliebig
Einbaubohrung	:	#C0840
Gewicht	:	0.440kg
Dichtungssatz	:	SKN-0842 für NBR SKV-0842 für Viton
Interne Leckage	:	82ccm/min. bei 350bar
Schaltzeit	:	50ms

Beschreibung

Das 4/2-Wege-Magnetventil in Kolbenausführung, direkt gesteuert, ist normal geschlossen (für alle 4 Anschlüsse).
 Geschaltet erlaubt es freien Durchfluss von 3 nach 4, 4 nach 3 und 1 nach 2, 2 nach 1.

Das Einschraubventil ist für die nach SAE genormten Aufnahmebohrungen #C0840 "industry common cavity" vorgesehen.