

2/2-Magnetventil
Doppelsitzausführung N.C.

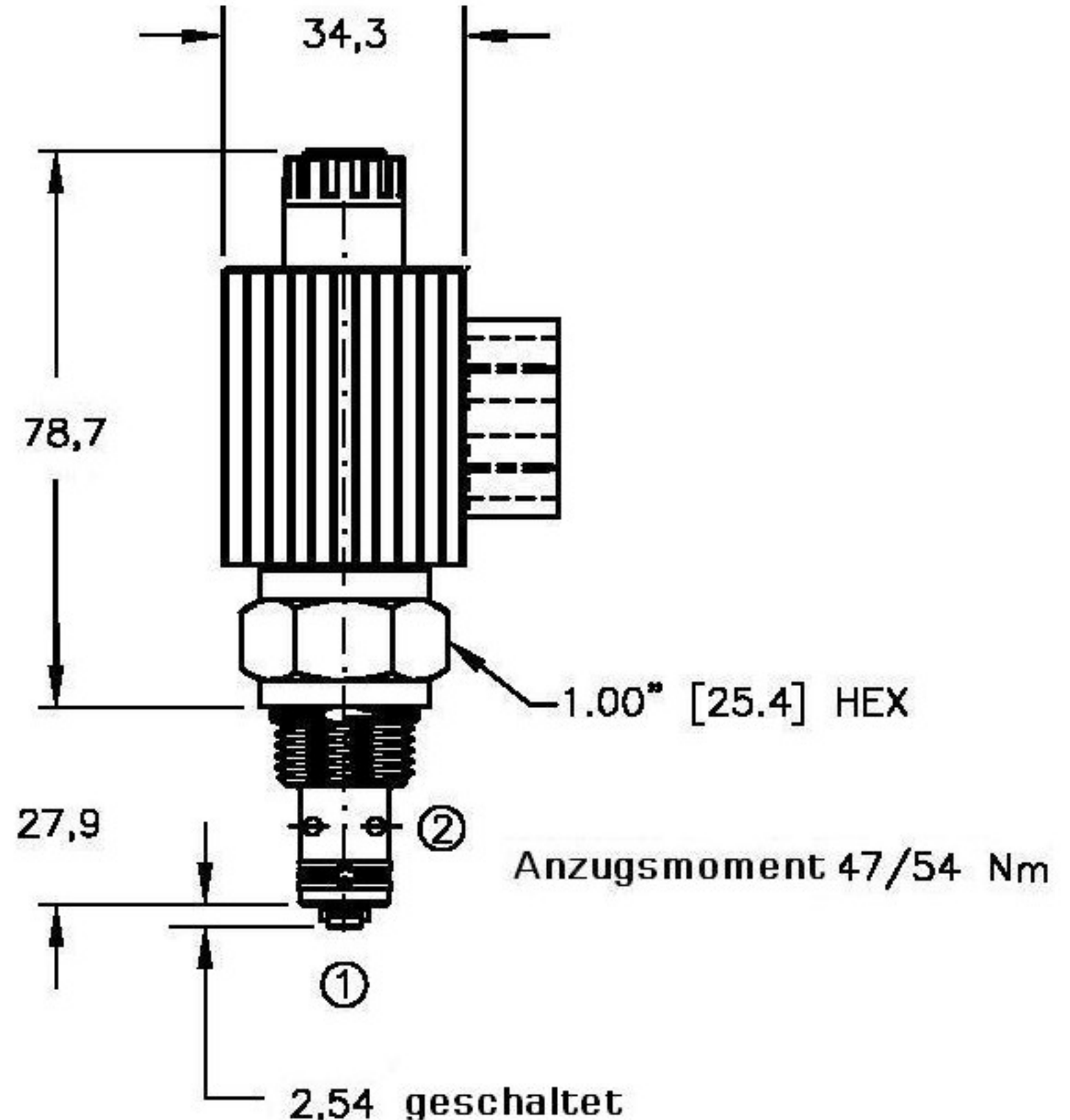
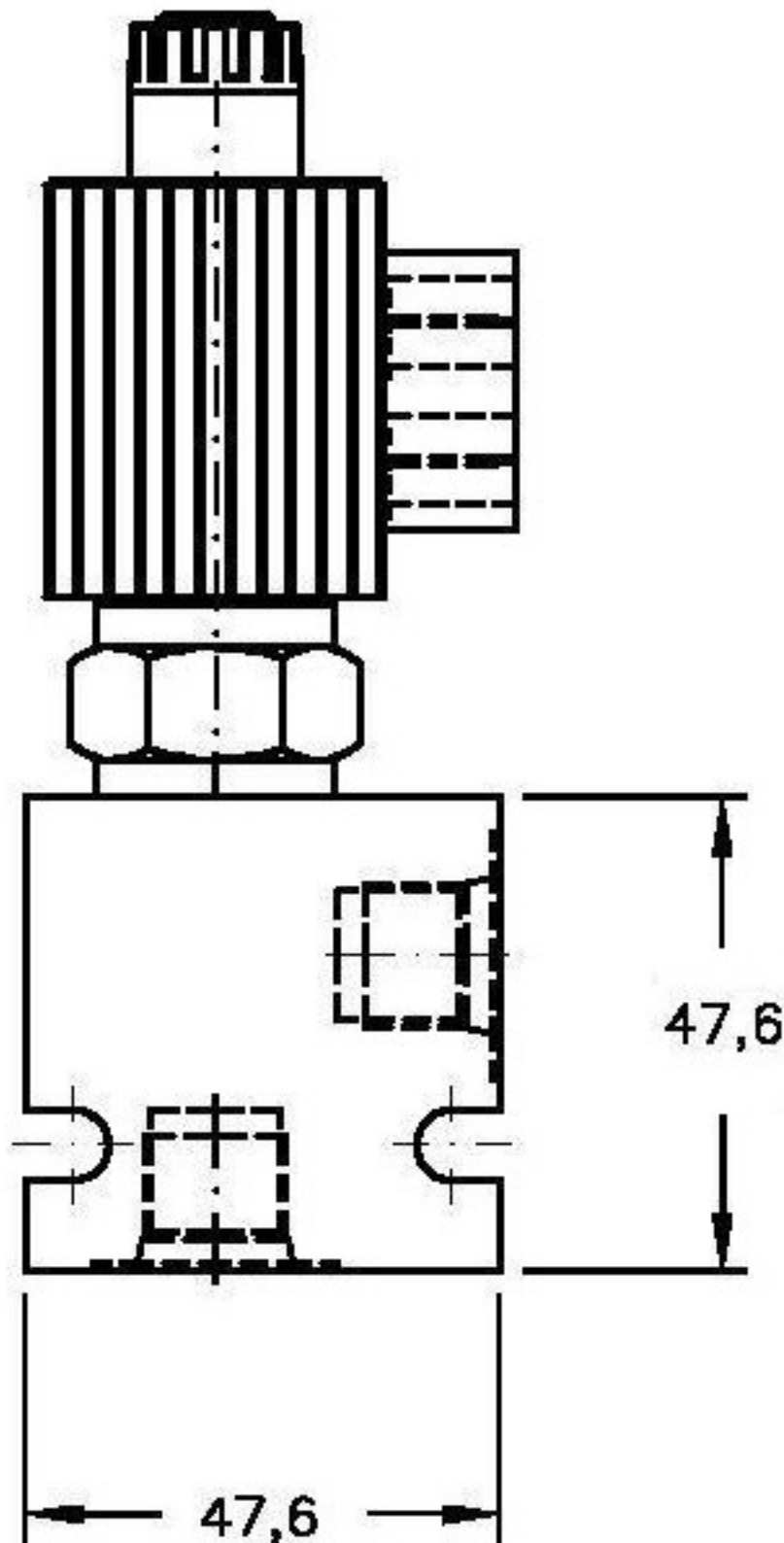


moHy GmbH
Röntgenstraße 4 · 63755 Alzenau
Tel. +49 60 23 - 320 01 70
Fax +49 60 23 - 320 01 66
Email: moHy@moHy.info
www.moHy.info

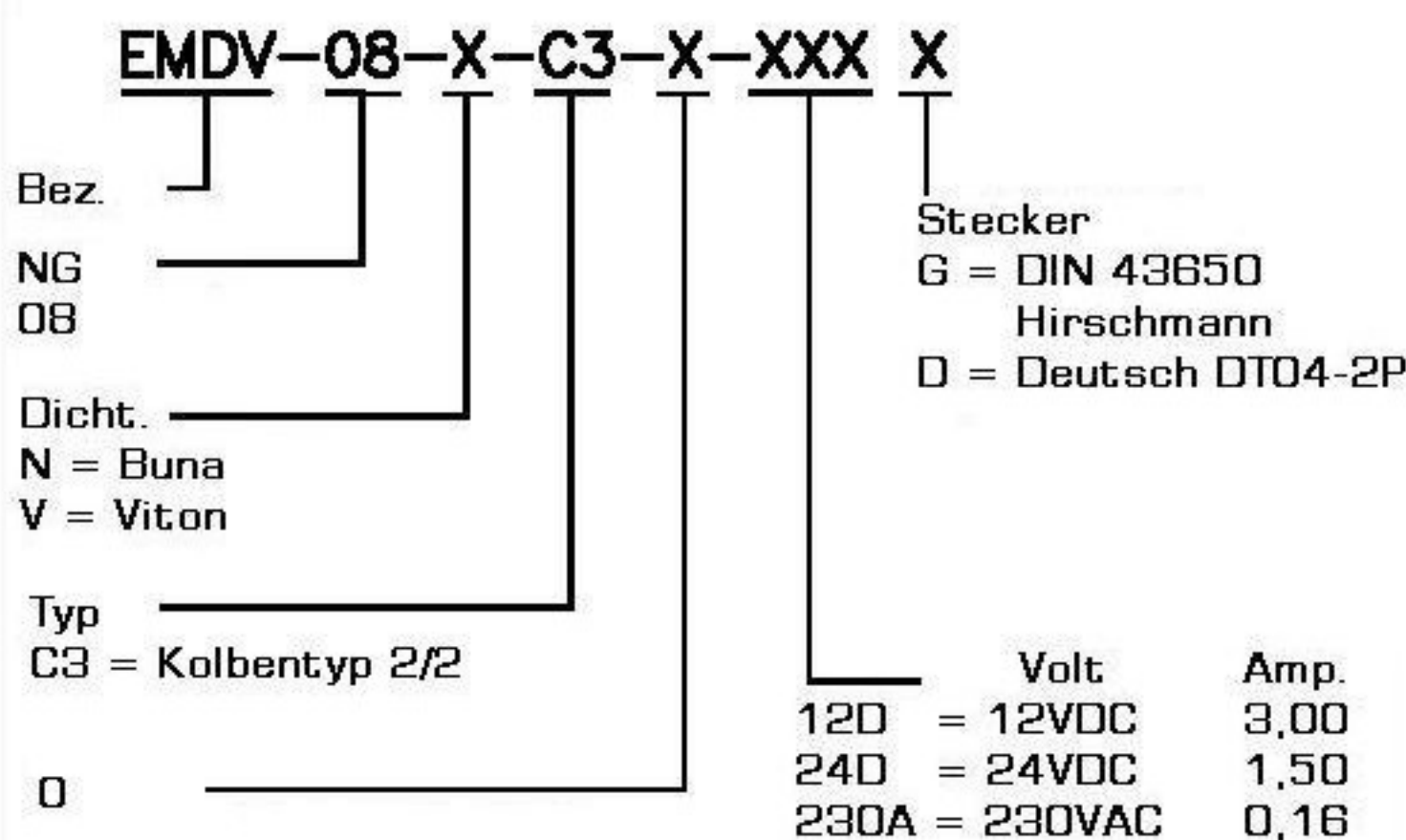


EMDV-08

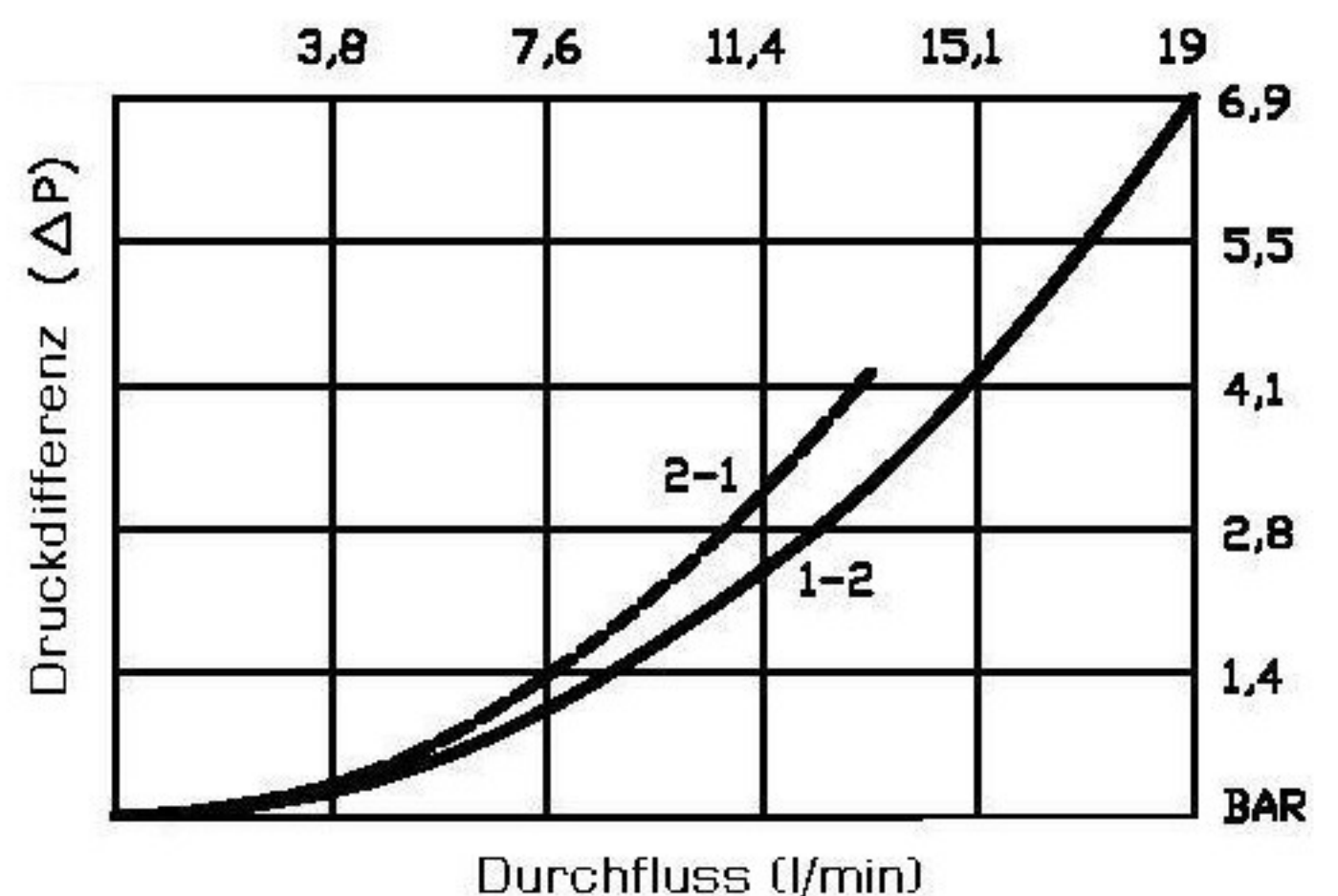
Q_{max} 22l/m
P_{max} 350bar

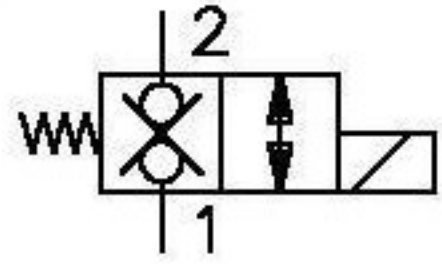


Bestellcode



Für Wechselstromspulen
(230A) benutzen sie Stecker
mit integriertem
Gleichrichter DIN 20828





2/2-Wege-Magnetventil
Doppelsitzausführung N.C.



moHy GmbH
Röntgenstraße 4 · 63755 Alzenau
Tel. +49 60 23 - 320 01 70
Fax +49 60 23 - 320 01 66
Email: moHy@moHy.info
www.moHy.info



EMDV-08

Qmax 22l/m
Pmax 350bar

Technische Daten:

Maximaler Durchfluss	:	22l/m
Maximaler Betriebsdruck	:	350bar
Testdruck	:	700bar
Betriebstemperatur	:	-40°C - 120°C
Betriebsmittel	:	Hydrauliköl nach DIN 1524D1.; mil-m-5606 SAE#10/20
Einbaulage	:	beliebig
Einbaubohrung	:	#C0820
Gewicht	:	0.410kg
Dichtungssatz	:	SKN-0821 für NBR SKV-0821 für Viton
Interne Leckage	:	5 Tropfen/min. bei 350bar
Schaltzeit	:	50ms

Beschreibung

Das 2/2-Wege-Magnetventil ist direkt gesteuert und normal geschlossen. Es sperrt leckölfrei die Verbindung 1 nach 2 in beide Richtungen. Im geschalteten Zustand erlaubt es freien Durchfluss in beide Richtungen.

Das Einschraubventil ist für die nach SAE genormten Aufnahmebohrungen #C0820 "industry common cavity" vorgesehen.