

2/2-Magnetventil
Sitzausführung N.C.

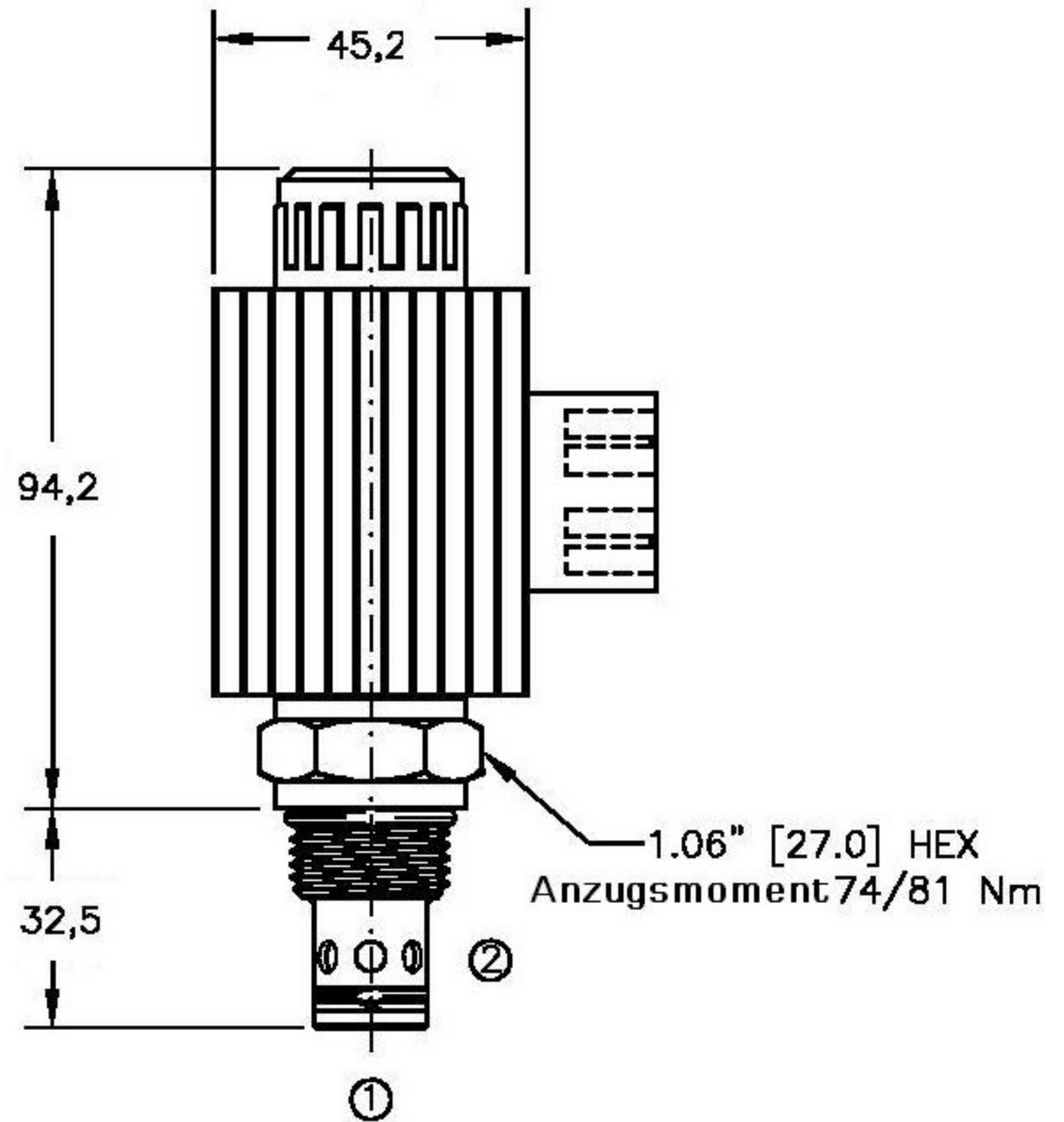
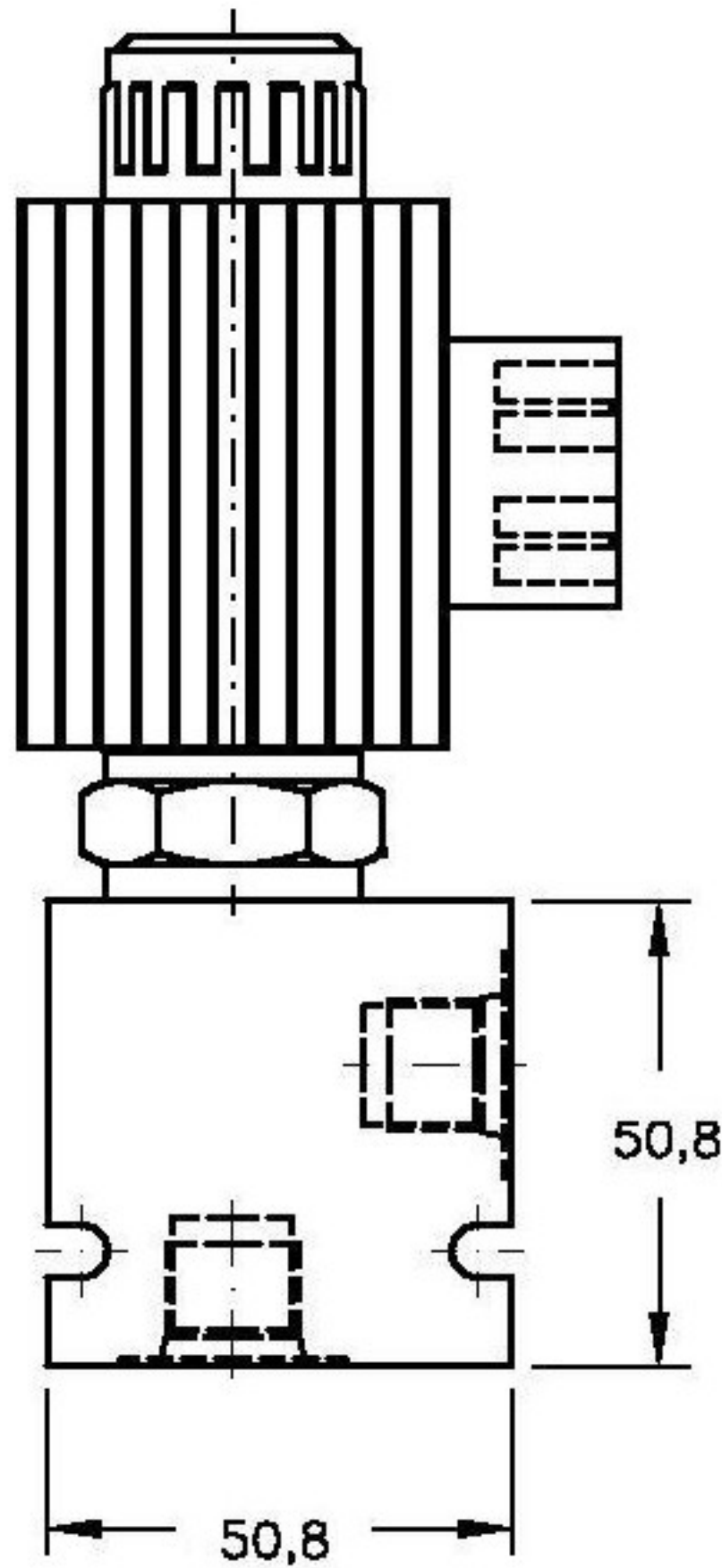


moHy GmbH
Röntgenstraße 4 · 63755 Alzenau
Tel. +49 60 23 - 320 01 70
Fax +49 60 23 - 320 01 66
Email: moHy@moHy.info
www.moHy.info



EMDV-10

Qmax 60l/m
Pmax 350bar



Bestellcode

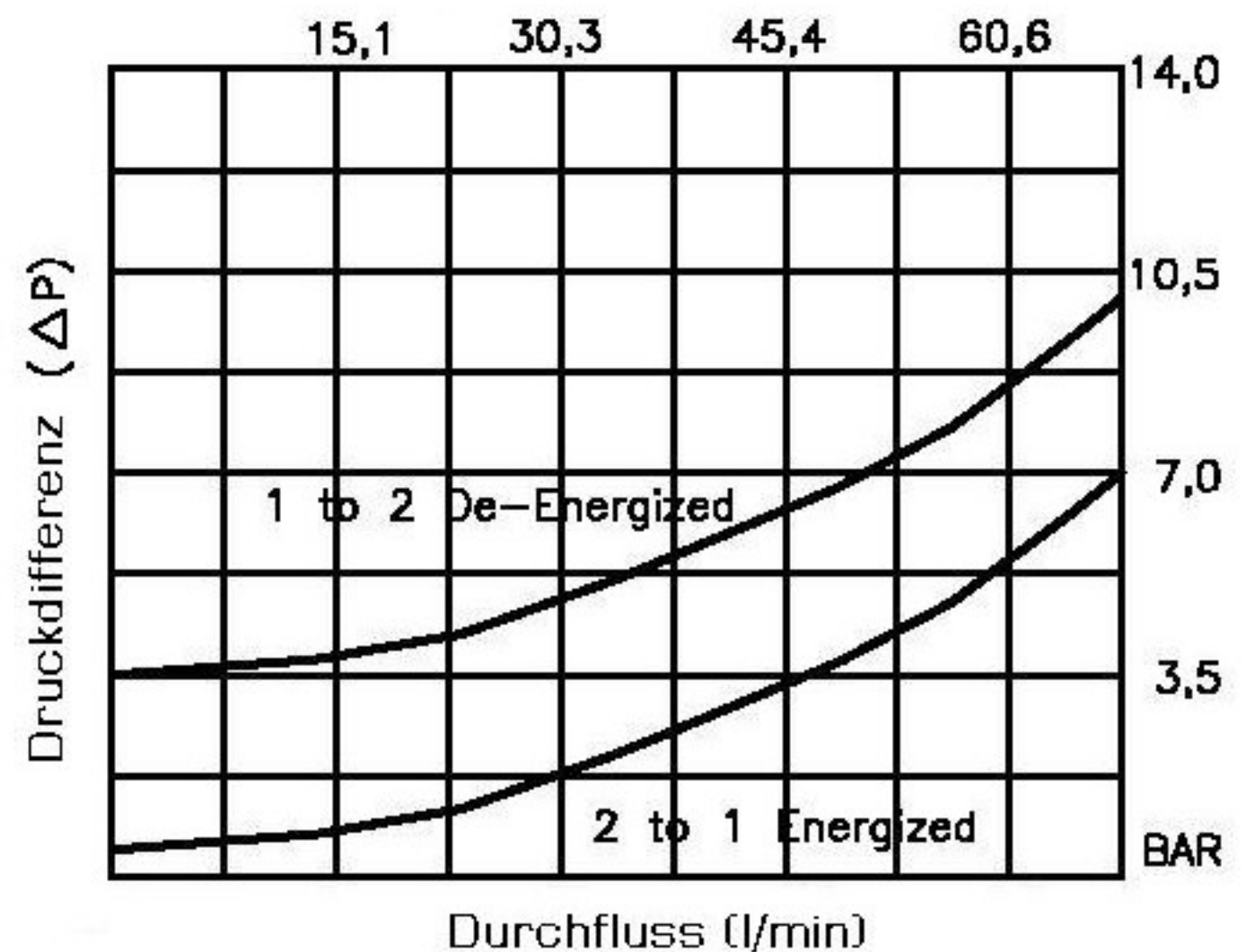
EMDV-10-N-C2-0-XXX X

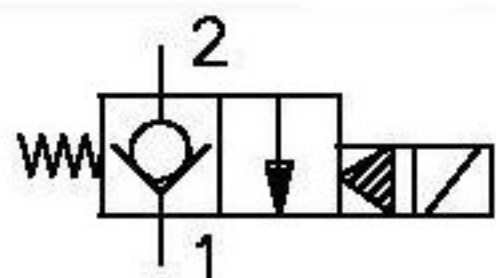
Bez. ————
NG ————
10 ————
Dicht. ————
N = Buna
V = Viton
Typ ————
C2 = normal geschlossen
Kolbentyp: 2/2
0 ————

Stecker
G = DIN 43650
Hirschmann

	Volt	Amp.
12D	= 12VDC	3,00
24D	= 24VDC	1,50
230A	= 230VAC	0,16

Die Wechselstromspulen (230A) haben den Gleichrichter mit integriert





2/2-Wege-Magnetventil
Sitzausführung N.C.



moHy GmbH
Röntgenstraße 4 · 63755 Alzenau
Tel. +49 60 23 - 320 01 70
Fax +49 60 23 - 320 01 66
Email: moHy@moHy.info
www.moHy.info



EMDV-10

Q_{max} 60l/m
P_{max} 350bar

Technische Daten:

Maximaler Durchfluss	:	60l/m
Maximaler Betriebsdruck	:	350bar
Testdruck	:	700bar
Betriebstemperatur	:	-40°C - 120°C
Betriebsmittel	:	Hydrauliköl nach DIN 1524D1.; mil-m-5606 SAE#10/20
Einbaulage	:	beliebig
Einbaubohrung	:	#C1020
Gewicht	:	0.860kg
Dichtungssatz	:	SKN-1021 für NBR SKV-1021 für Viton
Interne Leckage	:	82ccm/min. bei 350bar
Schaltzeit	:	50ms

Beschreibung

Das vorgesteuerte 2/2-Wege-Magnetventil ist normal geschlossen. Das Ventil in Sitzausführung erlaubt freien Durchfluss von 1 nach 2 und sperrt leckölfrei den Weg 2 nach 1.

Im geschalteten Zustand erlaubt das Ventil freien Durchfluss von 2 nach 1.

Das Einschraubventil ist für die nach SAE genormten Aufnahmebohrungen #C1020 "industry common cavity" vorgesehen.

10-022.1