

Druckreduzier, -begrenzungsventil



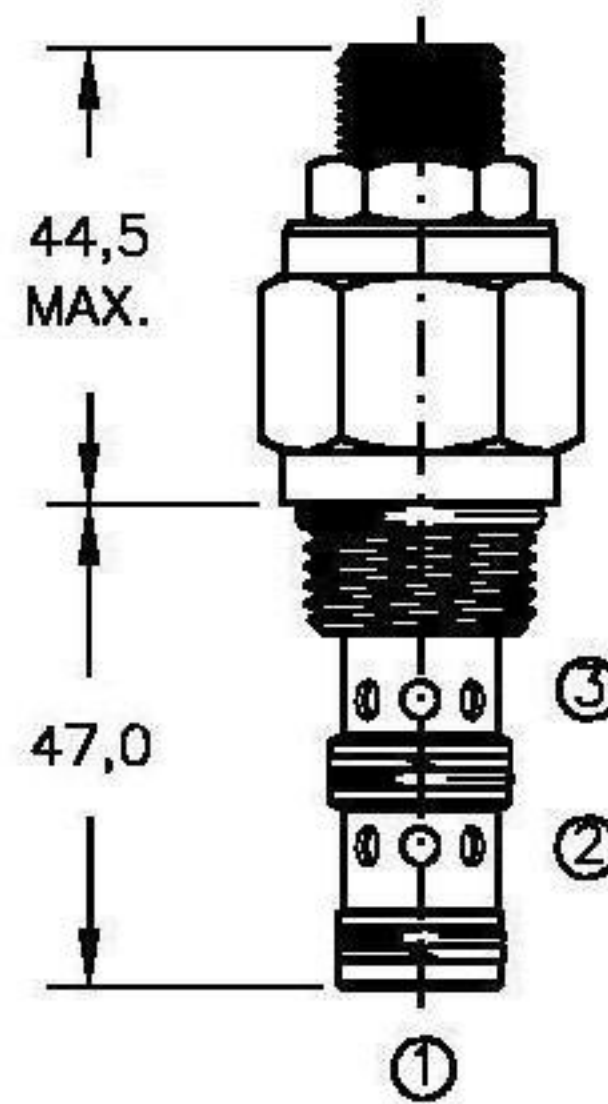
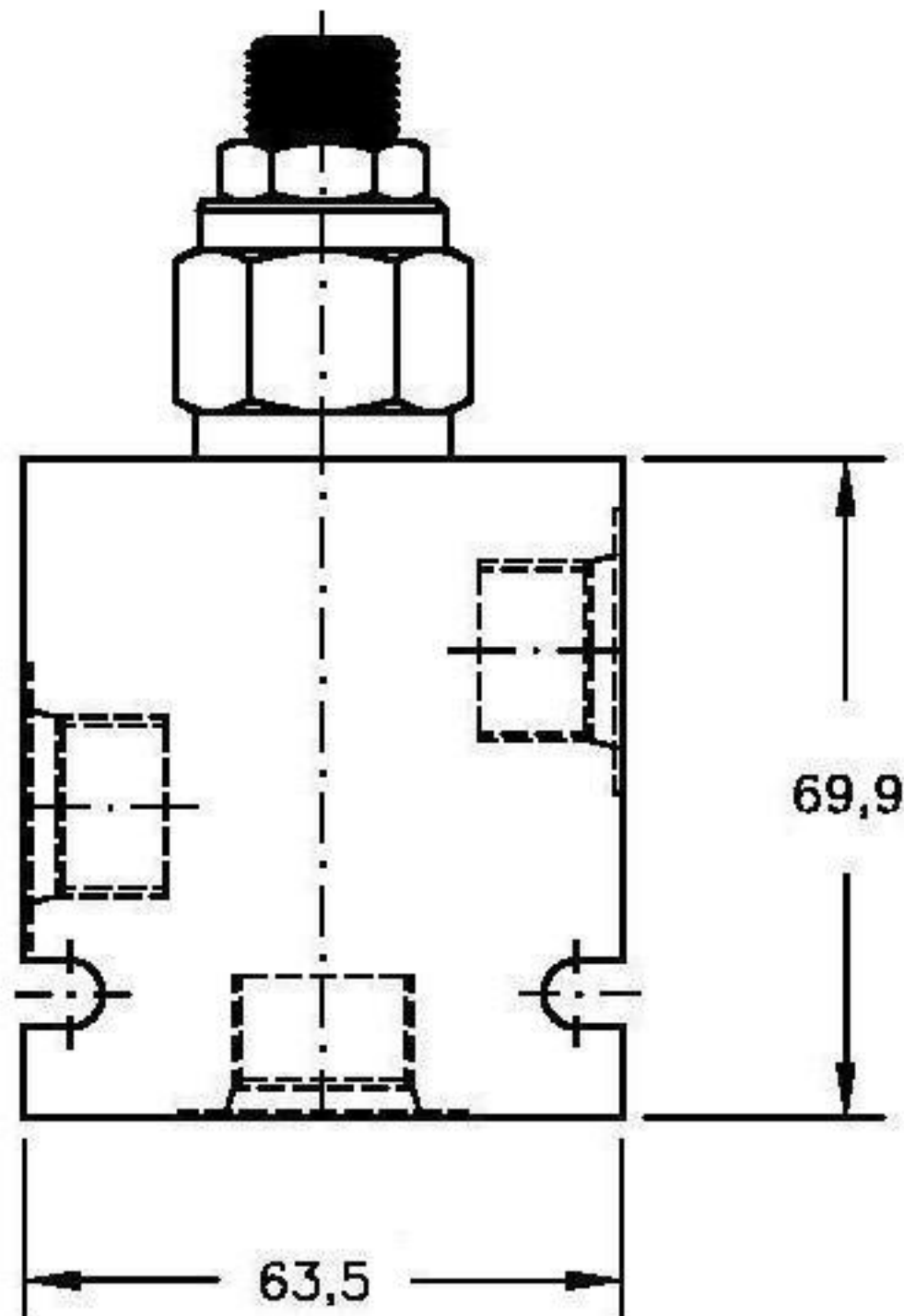
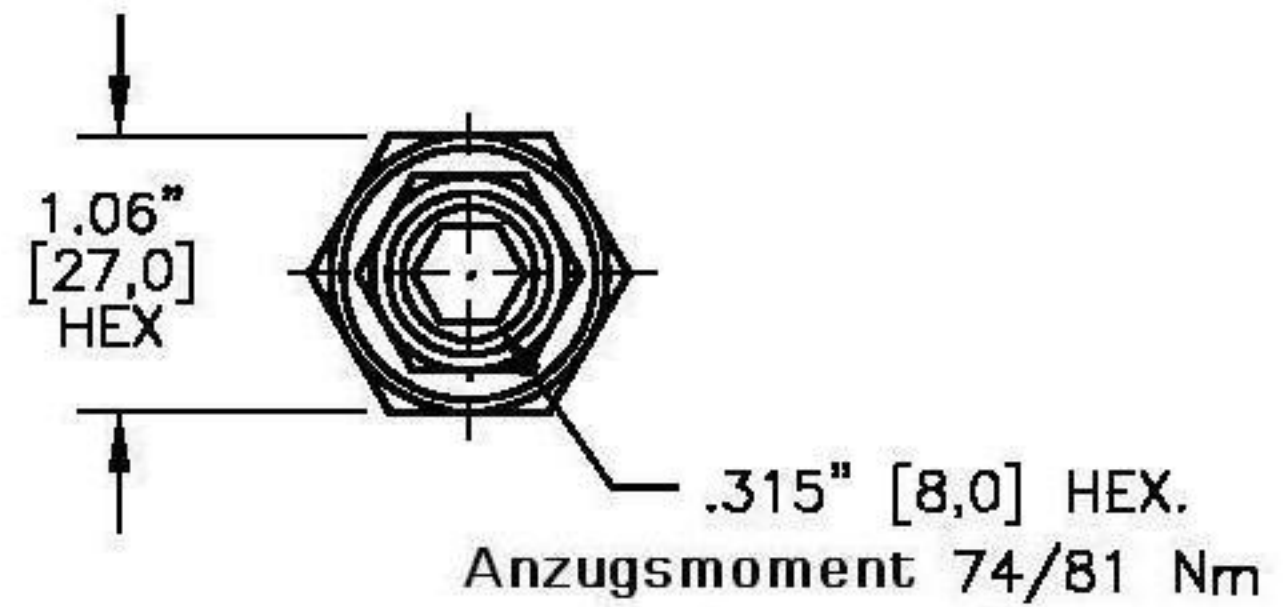
moHy GmbH
 Röntgenstraße 4 · 63755 Alzenau
 Tel. +49 60 23 - 320 01 70
 Fax +49 60 23 - 320 01 66
 Email: moHy@moHy.info
 www.moHy.info



PRRS-10

Q_{max} 46l/m
 P_{max} 350bar

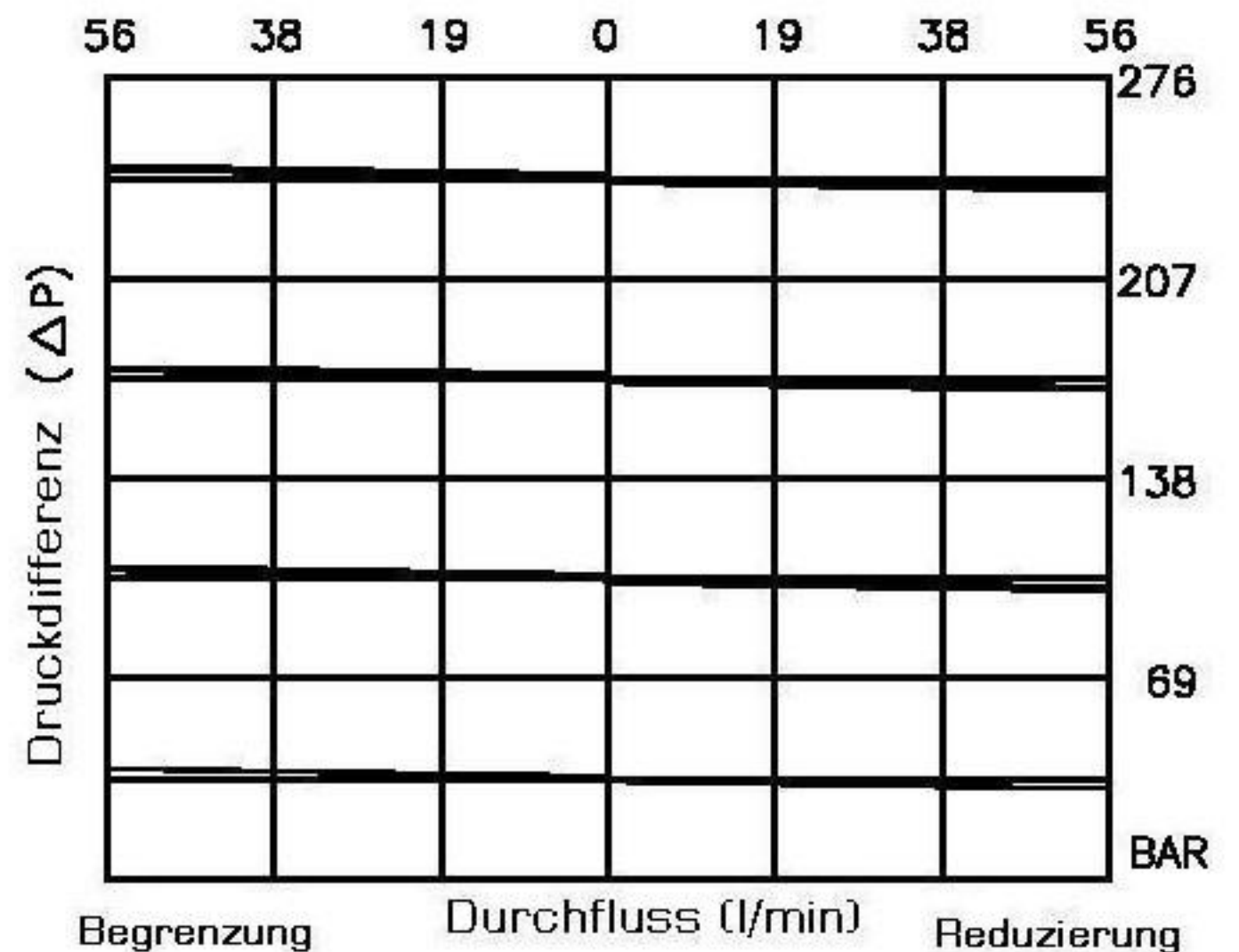
Pat.#5,546,980

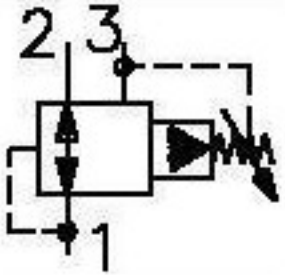


Bestellcode

PRRS-10-N-S-0-XX

- Bez. ————
 - NG ————
 - 10 ————
 - Dicht. ————
 - N = Buna
 - V = Viton
 - Verstellung ————
 - S - Verstellerschraube
 - C - mit Hutmutter
- Druckbereich
 15 = 0 bis 105 bar
 30 = 0 bis 210 bar
 50 = 0 bis 350 bar
- 0





Druckreduzier-, -begrenzungsventil



moHy GmbH
Röntgenstraße 4 · 63755 Alzenau
Tel. +49 60 23 - 320 01 70
Fax +49 60 23 - 320 01 66
Email: moHy@moHy.info
www.moHy.info



PRRS-10

Q_{max} 46l/m
P_{max} 350bar

Technische Daten:

Maximaler Durchfluss	:	46l/m
Maximaler Betriebsdruck	:	350bar
Testdruck	:	700bar
Betriebstemperatur	:	-40°C - 120°C
Betriebsmittel	:	Hydrauliköl nach DIN 1524D1.; mil-m-5606 SAE#10/20
Einbaulage	:	beliebig
Einbaubohrung	:	#C1030
Gewicht	:	0.190kg
Dichtungssatz	:	SKN-1031 für NBR SKV-1031 für Viton
Interne Leckage	:	82ccm/min. bei 350bar

Beschreibung

Dieses Einschraubventil ist ein 3-Wege-Druckreduzier-, -begrenzungsventil.
Es ist normal von 2 nach 1 offen.
Bei Erreichen des eingestellten Drucks in Anschluss 3, unterbricht das Ventil den Weg von 2 nach 1 und öffnet den Weg von 1 nach 3, falls der Druck in 1 über den eingestellten Wert steigt.
Somit regelt das Ventil genau den Druck in Anschluss 1, unabhängig vom Druck in Anschluss 2.
Der Anschluss 3 wird normal zum Tank geführt, kann aber auch druck belastet werden.

Das Einschraubventil ist für die nach SAE genormten Aufnahmebohrungen #C1030 "industry common cavity" vorgesehen.