

# Druckreduzierventil



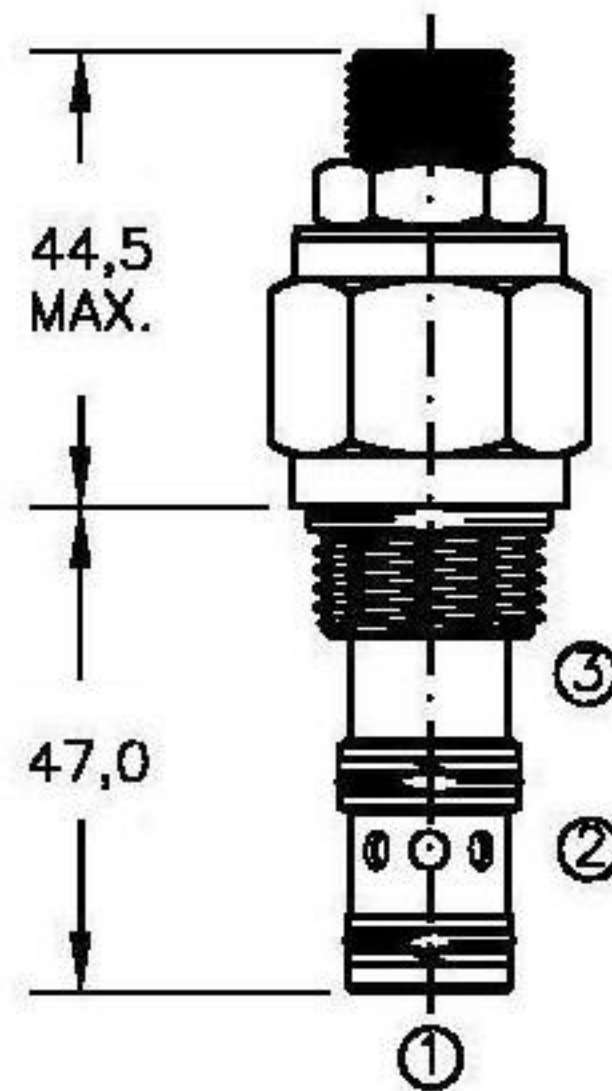
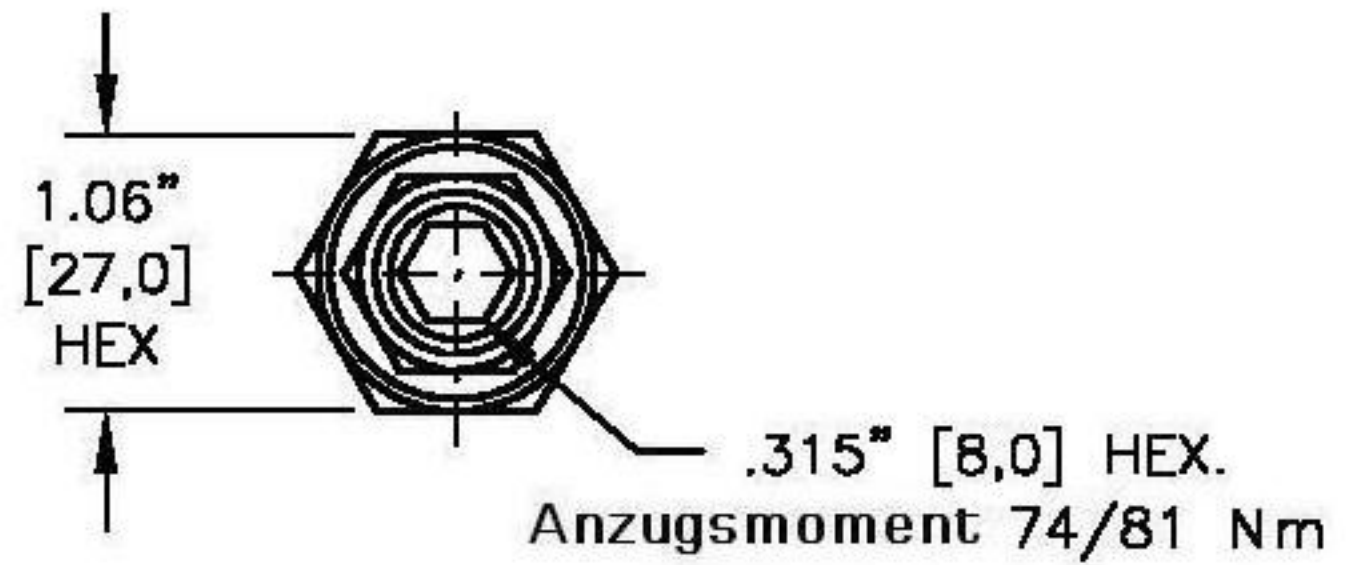
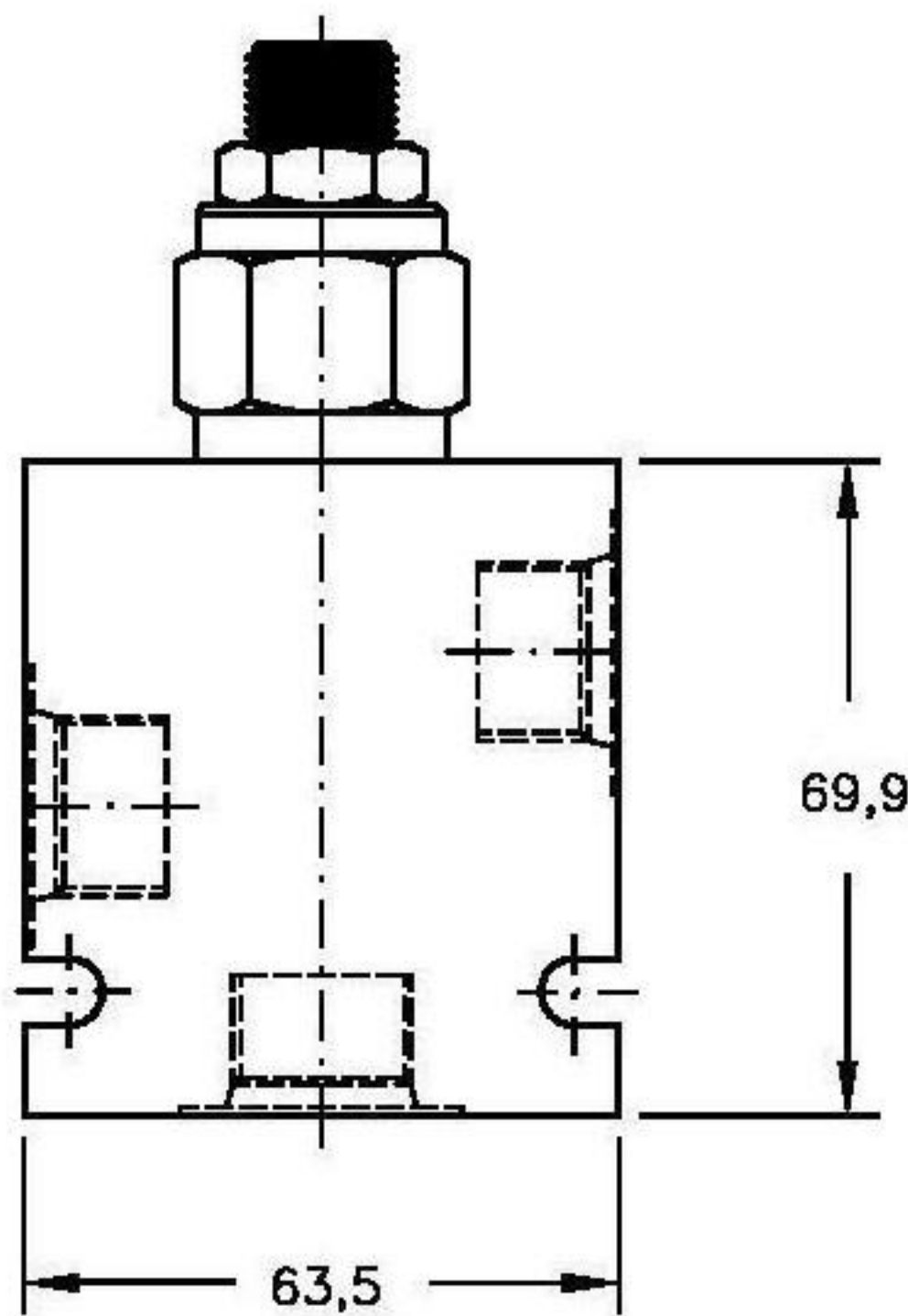
moHy GmbH  
 Röntgenstraße 4 · 63755 Alzenau  
 Tel. +49 60 23 - 320 01 70  
 Fax +49 60 23 - 320 01 66  
 Email: moHy@moHy.info  
 www.moHy.info



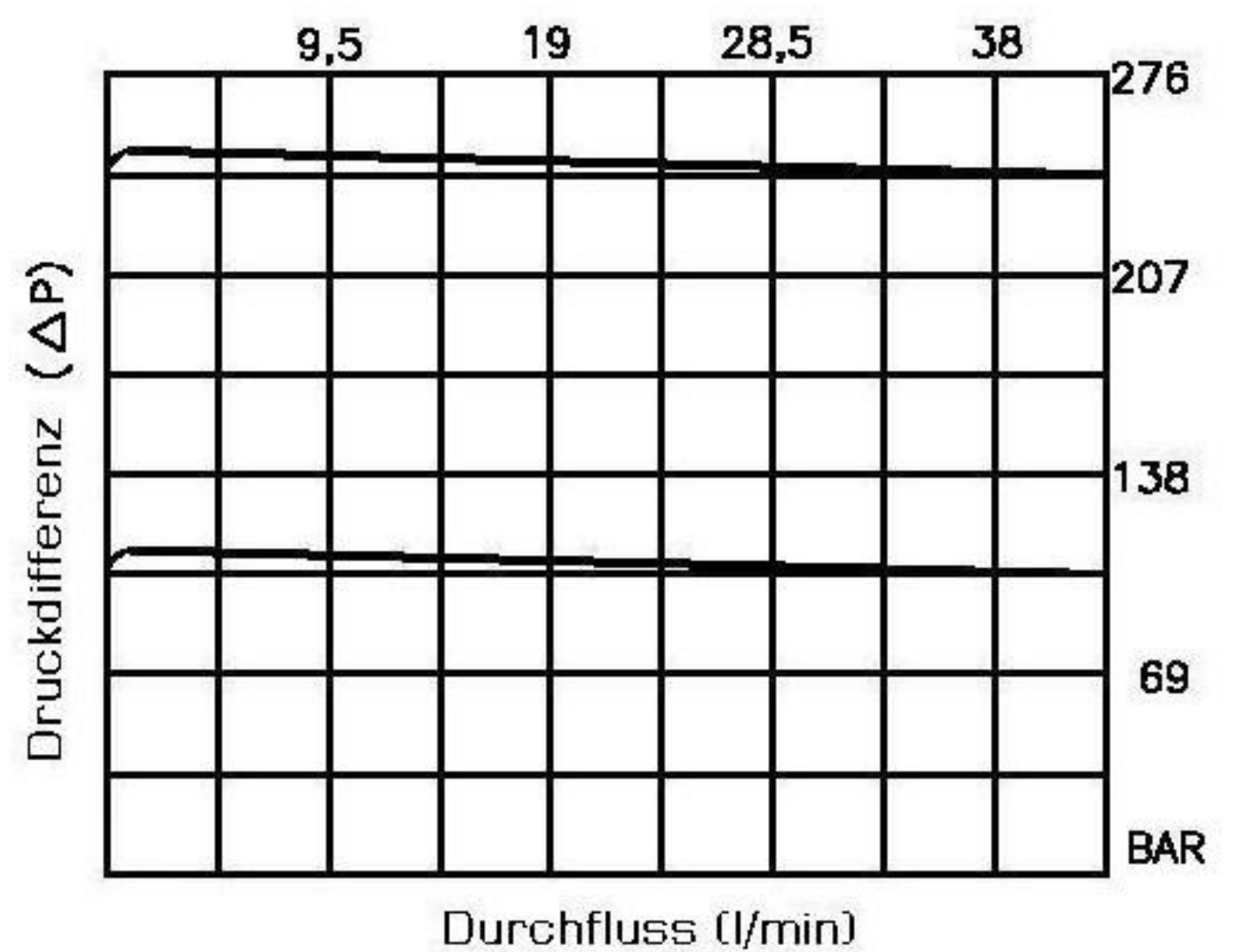
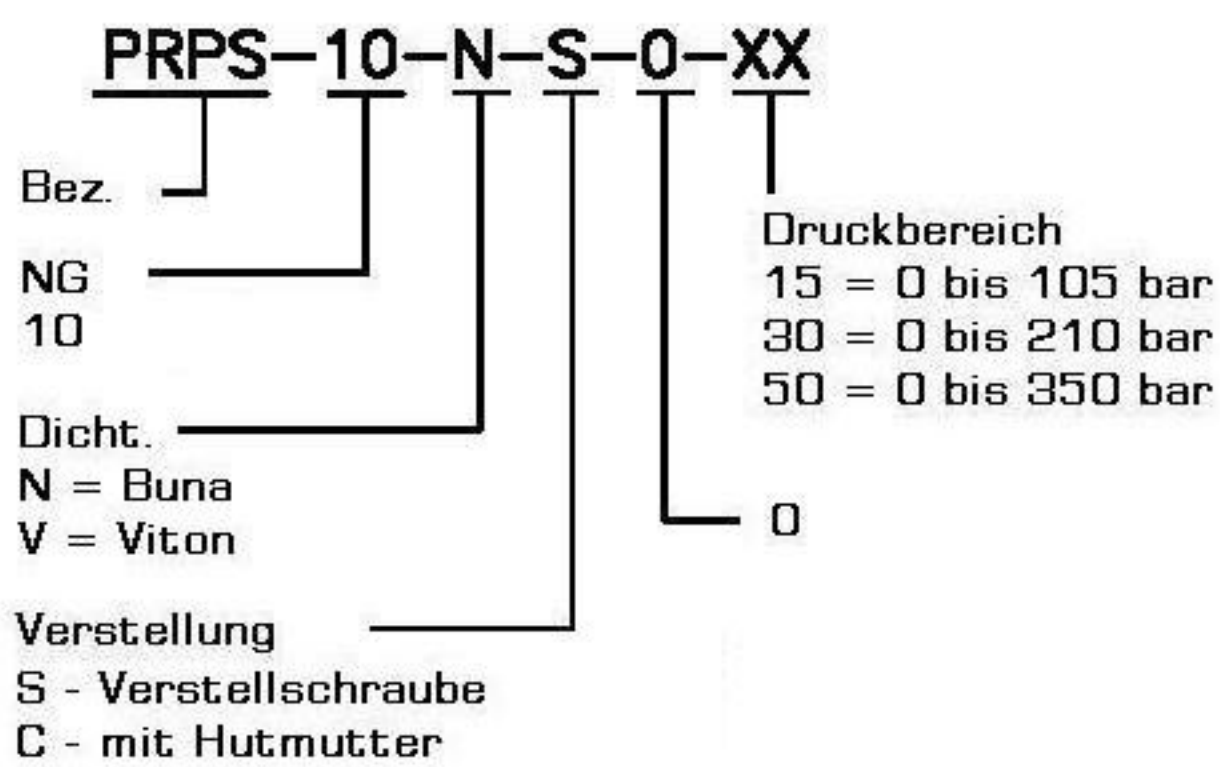
## PRPS-10

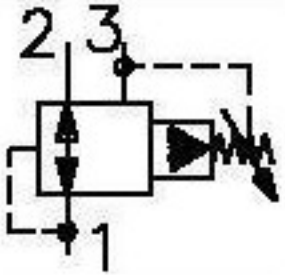
Q<sub>max</sub> 46l/m  
 P<sub>max</sub> 350bar

Pat.#5,546,980



### Bestellcode





## Druckreduzierventil



moHy GmbH  
Röntgenstraße 4 · 63755 Alzenau  
Tel. +49 60 23 - 320 01 70  
Fax +49 60 23 - 320 01 66  
Email: moHy@moHy.info  
www.moHy.info



# PRPS-10

Q<sub>max</sub> 46l/m  
P<sub>max</sub> 350bar

### Technische Daten:

Maximaler Durchfluss	:	46l/m
Maximaler Betriebsdruck	:	350bar
Testdruck	:	700bar
Betriebstemperatur	:	-40°C - 120°C
Betriebsmittel	:	Hydrauliköl nach DIN 1524D1.; mil-m-5606 SAE#10/20
Einbaulage	:	beliebig
Einbaubohrung	:	#C1030
Gewicht	:	0.190kg
Dichtungssatz	:	SKN-1031 für NBR SKV-1031 für Viton
Interne Leckage	:	82ccm/min. bei 350bar

### Beschreibung

Das Ventil hält die Verbindung 2 nach 1 solange offen, bis der Druck in 1 den eingestellten Druck erreicht hat. Somit wird der Druck in Anschluss 1 reguliert, unabhängig vom herrschenden Druck in Anschluss 2.

Die Leckölleitung erfolgt an Anschluss 3.

Das Einschraubventil ist für die nach SAE genormten Aufnahmebohrungen #C1030 "industry common cavity" vorgesehen.