

Druckfolgeventil
mit Rückschlagventil

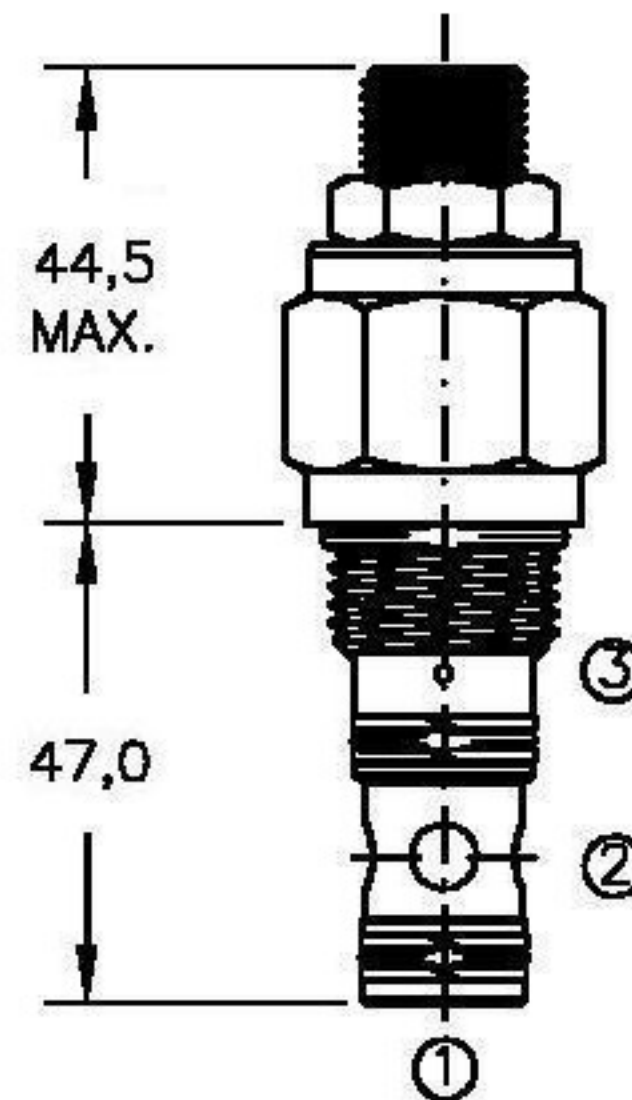
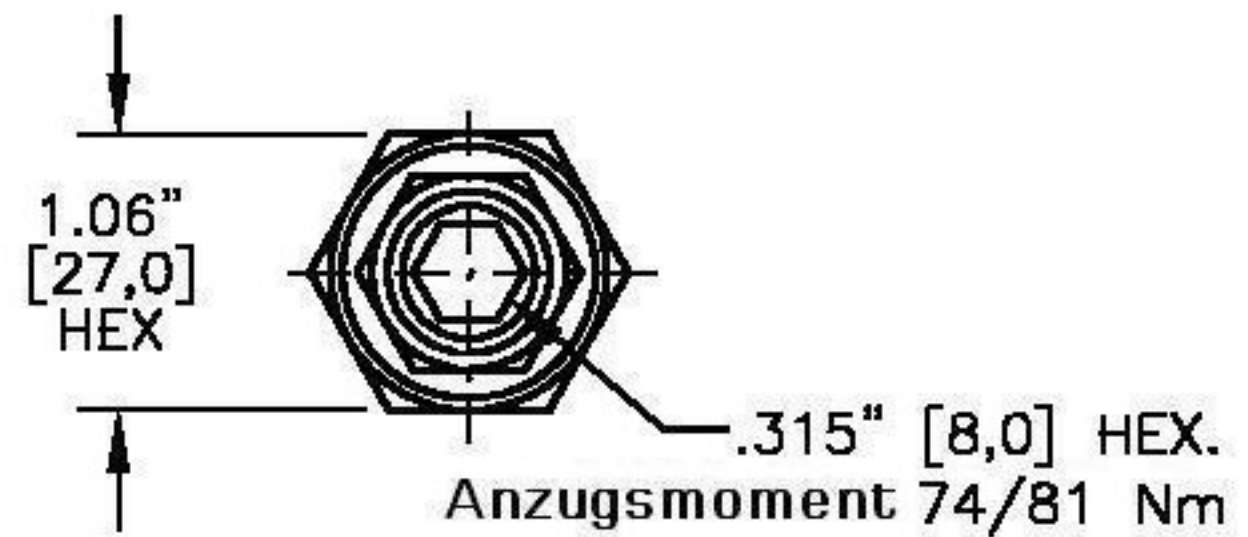
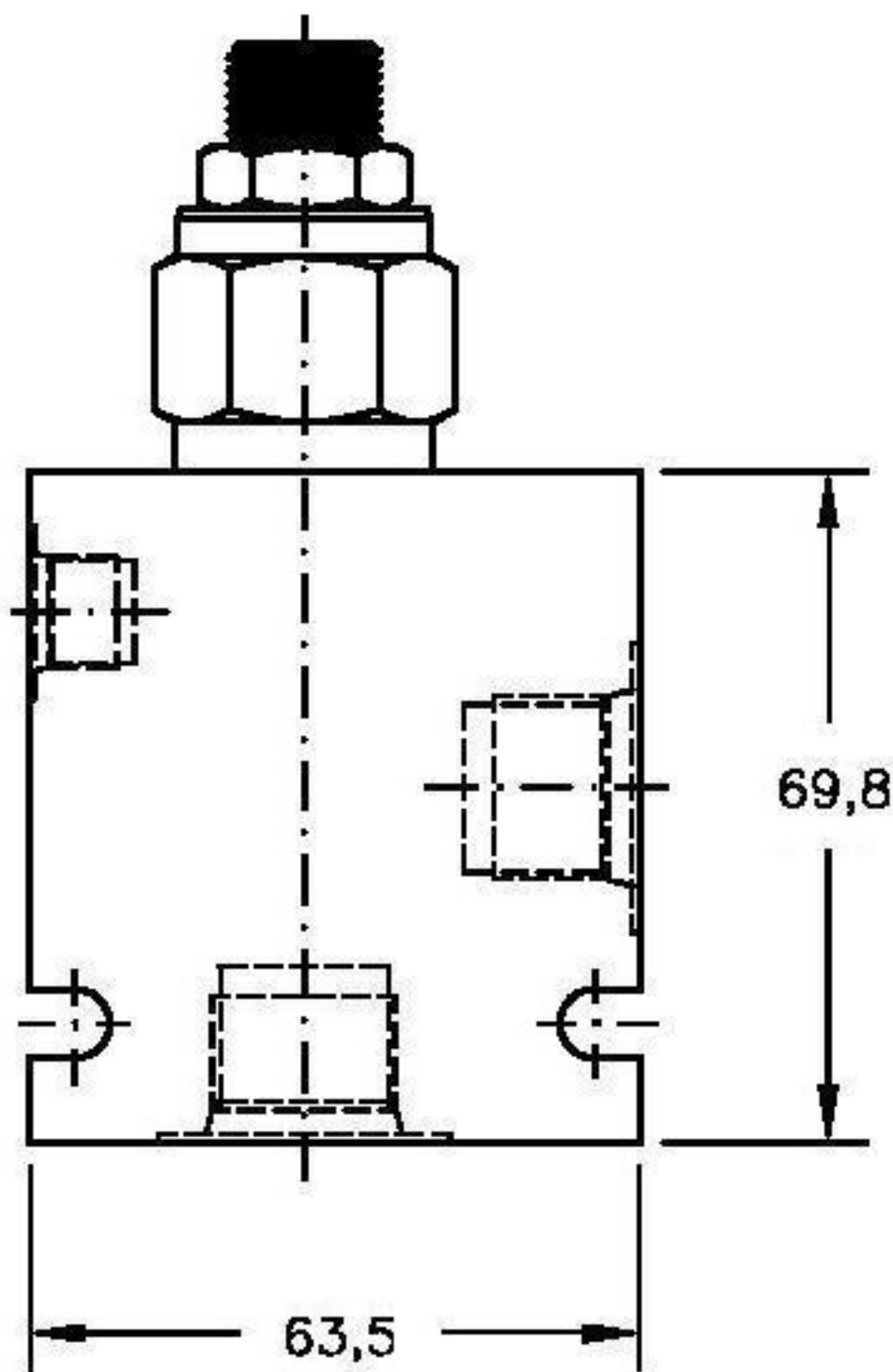


moHy GmbH
Röntgenstraße 4 · 63755 Alzenau
Tel. +49 60 23 - 320 01 70
Fax +49 60 23 - 320 01 66
Email: moHy@moHy.info
www.moHy.info



HLSV-10

Q_{max} 76l/m
P_{max} 350bar



Bestellcode

HLSS-10-N-S-0-XX

Bez.

NG

10

Dicht.

N = Buna

V = Viton

Verstellung

S - Verstellerschraube

C - mit Hutmutter

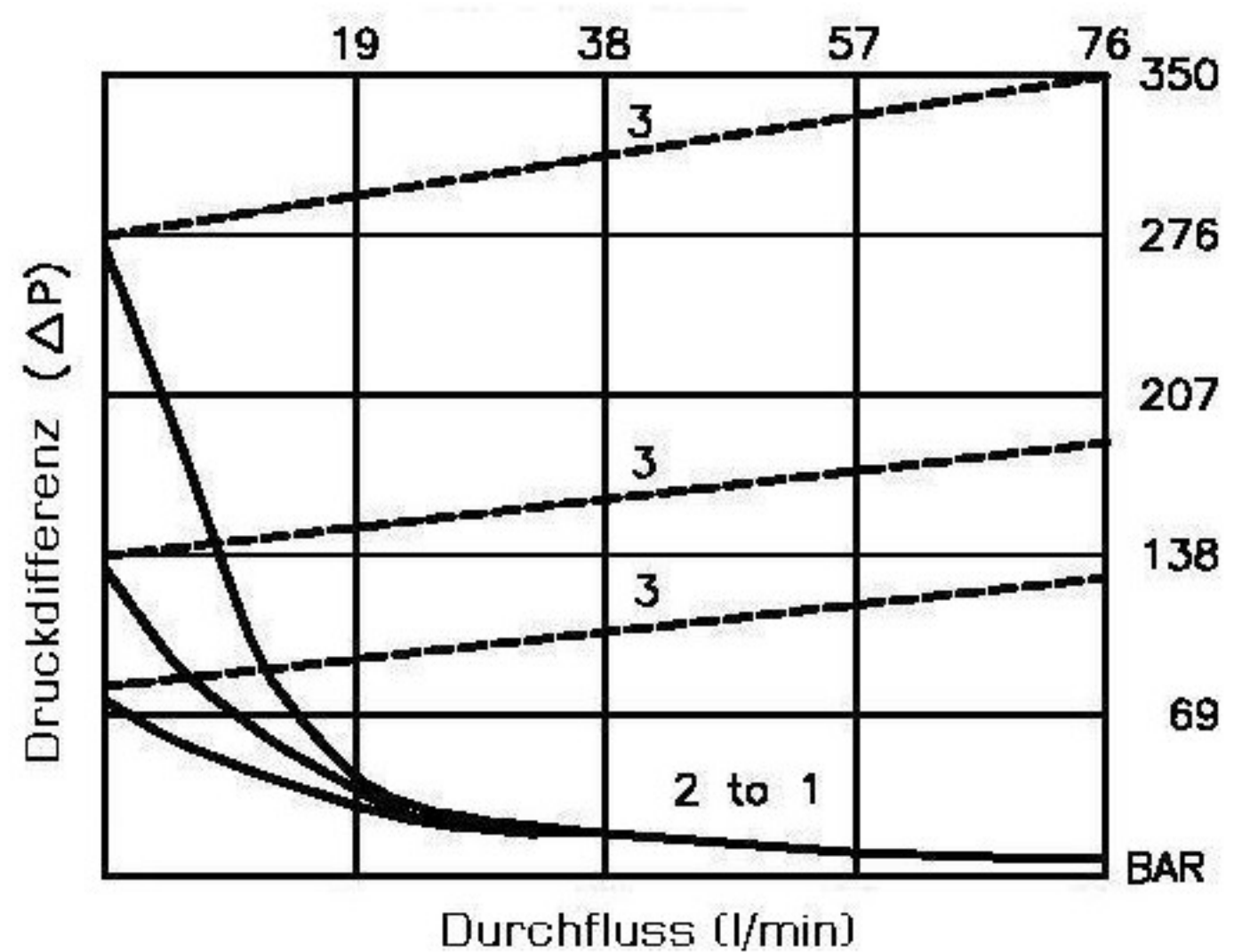
Druckbereich

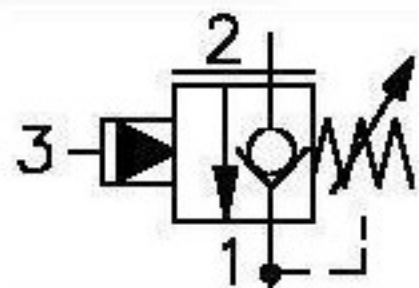
12 = 17,5 bis 84bar

20 = 56 bis 140bar

40 = 154 bis 280bar

0





Druckfolgeventil mit Rückschlagventil



moHy GmbH
Röntgenstraße 4 · 63755 Alzenau
Tel. +49 60 23 - 320 01 70
Fax +49 60 23 - 320 01 66
Email: moHy@moHy.info
www.moHy.info



HLSV-10

Q_{max} 76l/m
P_{max} 350bar

Technische Daten:

Maximaler Durchfluss	:	76l/m
Maximaler Betriebsdruck	:	350bar
Testdruck	:	700bar
Betriebstemperatur	:	-40°C - 120°C
Betriebsmittel	:	Hydrauliköl nach DIN 1524D1.; mil-m-5606 SAE#10/20
Einbaulage	:	beliebig
Einbaubohrung	:	#C1025
Gewicht	:	0.210kg
Dichtungssatz	:	SKN-1027 für NBR SKV-1027 für Viton
Interne Leckage	:	85ccm/min. bei 350bar

Beschreibung

Das Druckfolgeventil wurde mit einem Differenzflächenkolben ausgestattet. Es ist normal von 2 nach 1 geschlossen. Die Ventilöffnung erfolgt abhängig von der Höhe des Drucksignals in Anschluss 3.

Das Ventil wird als Druckzuschaltventil für sog. Hi-Lo-Systeme verwendet. Es beinhaltet auch ein Rückschlagventil für freien Durchfluss von 1 nach 2.

Das Einschraubventil ist für die nach SAE genormten Aufnahmebohrungen #C1025 "industry common cavity" vorgesehen.