

einf. wirk. Bremsventil



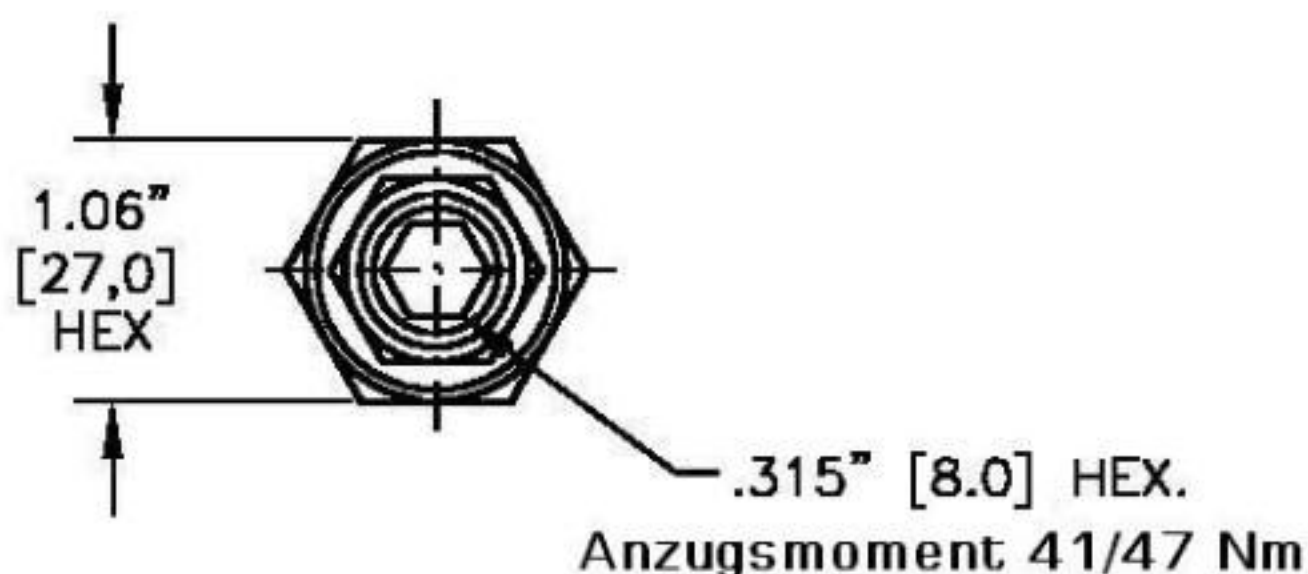
moHy GmbH  
 Röntgenstraße 4 · 63755 Alzenau  
 Tel. +49 60 23 - 320 01 70  
 Fax +49 60 23 - 320 01 66  
 Email: moHy@moHy.info  
 www.moHy.info



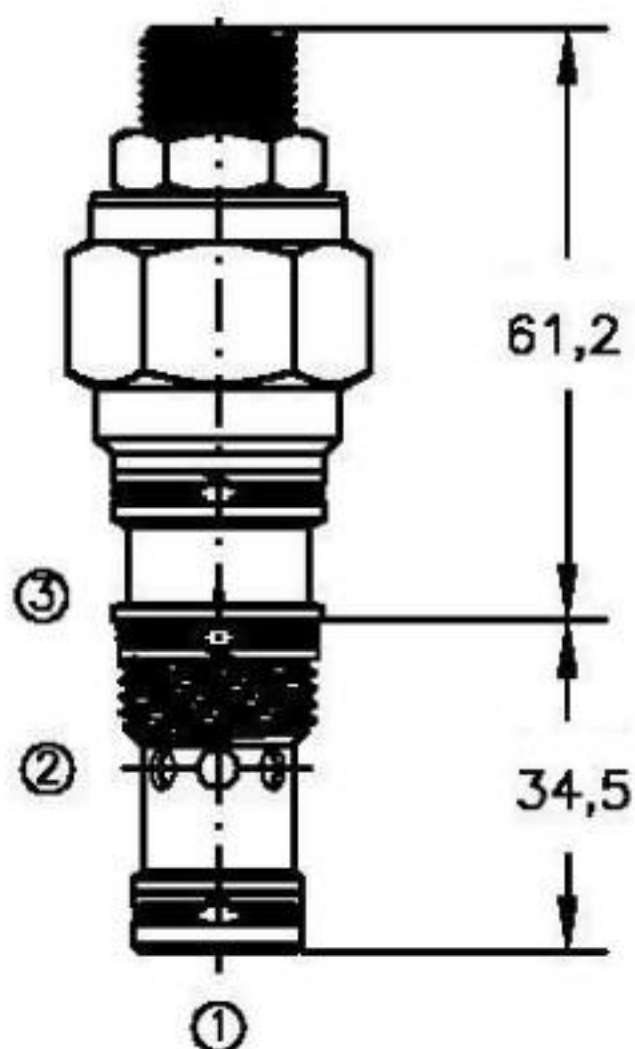
**CBPG-20M**

Q<sub>max</sub> 76l/m  
 P<sub>max</sub> 350bar

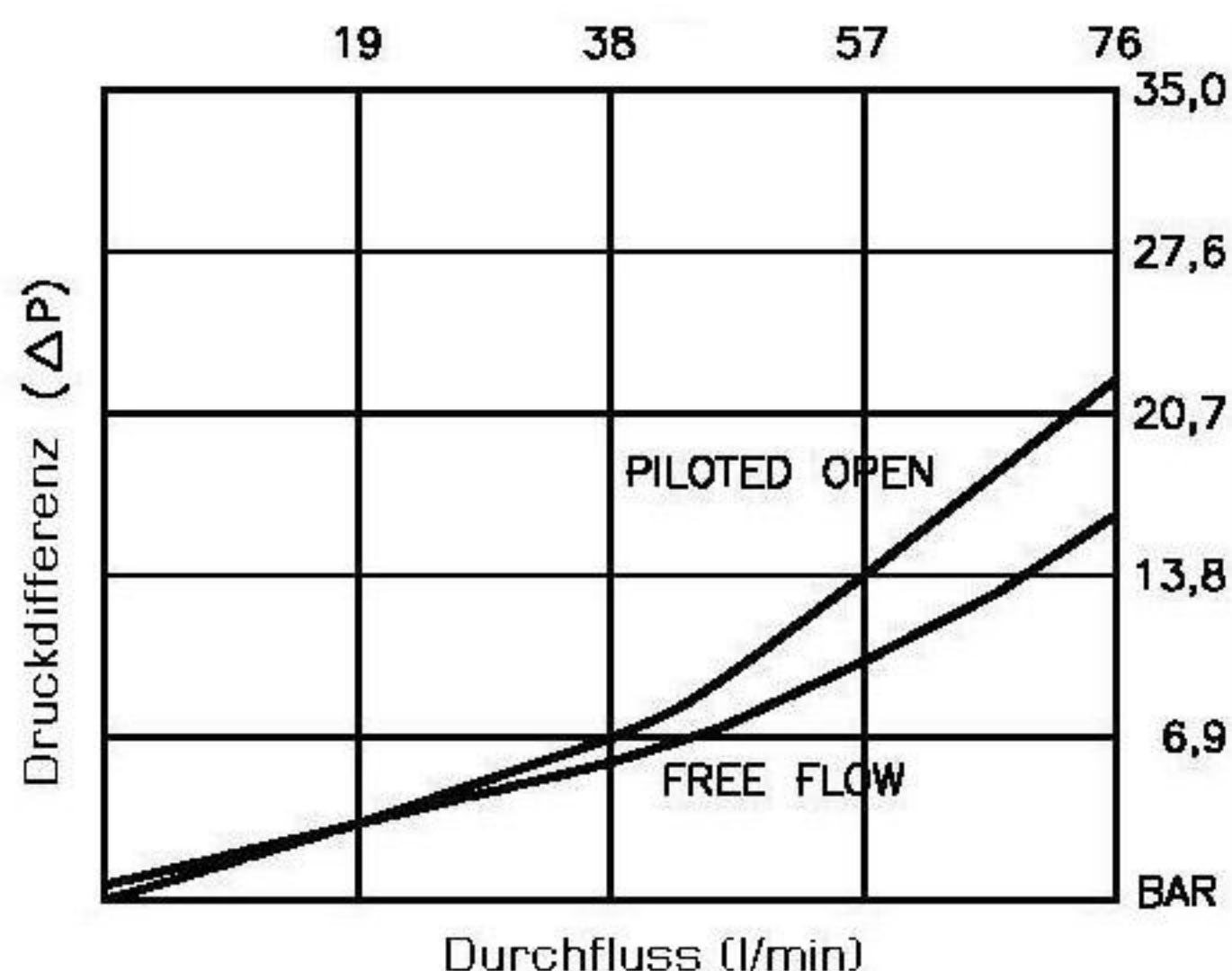
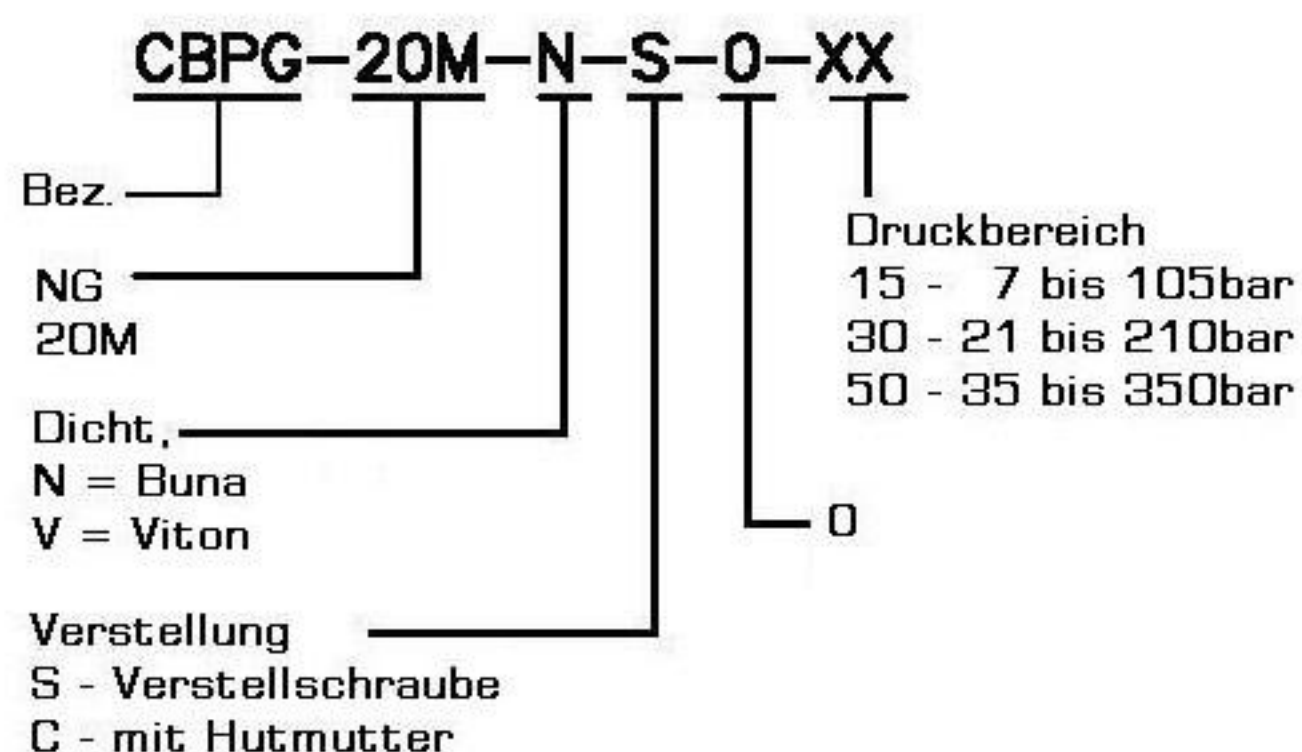
PASSEND FÜR SUN-AUFNAHMEBOHRUNG # T-11A

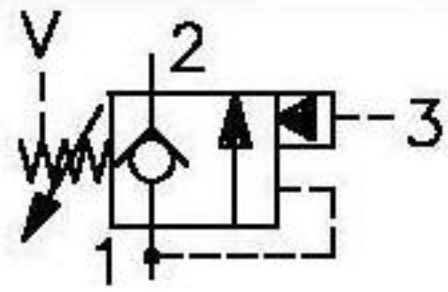


Verstellschraube im Uhrzeigersinn drehen für Erhöhung der Druckeinstellung



**Bestellcode**





einf. wirk. Bremsventil



moHy GmbH  
 Röntgenstraße 4 · 63755 Alzenau  
 Tel. +49 60 23 - 320 01 70  
 Fax +49 60 23 - 320 01 66  
 Email: moHy@moHy.info  
 www.moHy.info



**CBPG-20M**

Q<sub>max</sub> 76l/m  
 P<sub>max</sub> 350bar

**Technische Daten:**

Maximaler Durchfluss	:	76l/m
Maximaler Betriebsdruck	:	350bar
Testdruck	:	700bar
Betriebstemperatur	:	-40°C - 120°C
Betriebsmittel	:	Hydrauliköl nach DIN 1524D1.; mil-m-5606 SAE#10/20
Einbaulage	:	beliebig
Einbaubohrung	:	SUN #T-11A
Gewicht	:	0.210kg
Dichtungssatz	:	SKN-1029 für NBR SKV-1029 für Viton
Interne Leckage	:	5 Tropfen/min. bei 350bar
Aufsteuerungsverhältnis	:	4:1

**Beschreibung**

Das einfach wirksame Bremsventil ist normal geschlossen. Das eingebaute Rückschlagventil erlaubt freien Durchfluss von 2 nach 1. Es beinhaltet auch die Funktion eines Druckbegrenzungsventils für Anschluss 1. Das Ventil ist in dieser Ausführung ablauf- und lastdruckunabhängig bzw. kompensiert. Der Steuerdruck in Anschluss 3 erfolgt für die Öffnung des Ventils im Verhältnis 4:1 zu dem Lastdruck in 1. Das Ventil eignet sich für die Aufnahmebohrung SUN #T-11A.