

einfach wirk. Bremsventil



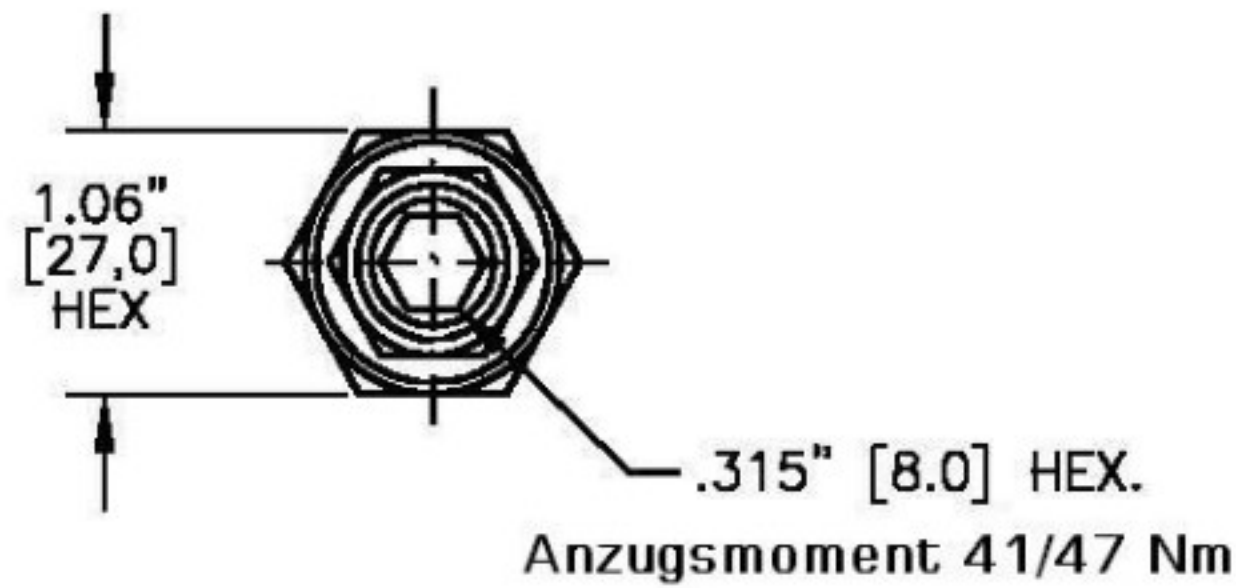
moHy GmbH
 Röntgenstraße 4 · 63755 Alzenau
 Tel. +49 60 23 - 320 01 70
 Fax +49 60 23 - 320 01 66
 Email: moHy@moHy.info
 www.moHy.info



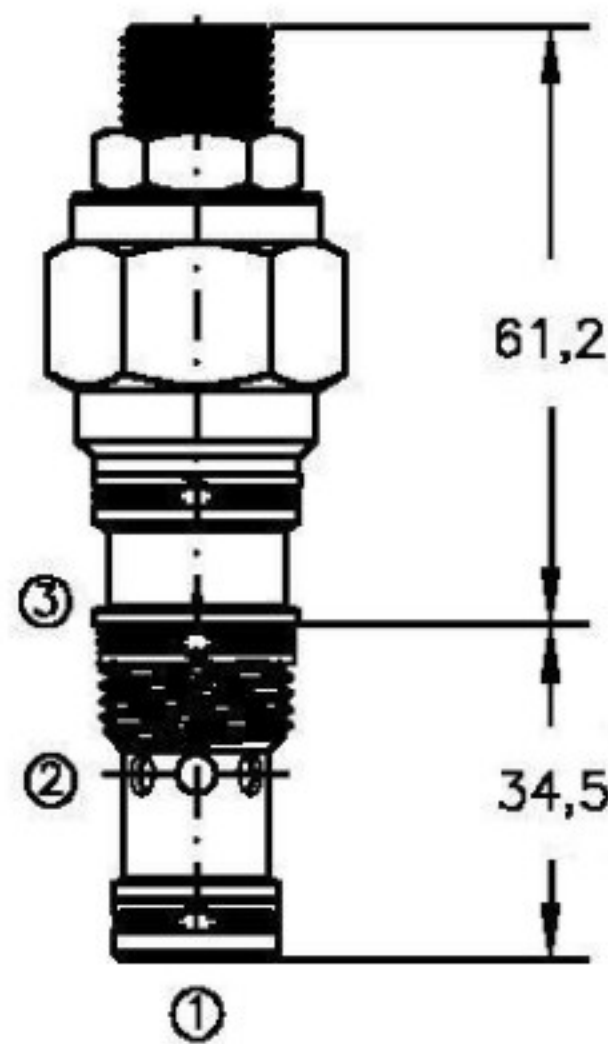
CBPS-20M

Q_{max} 76l/m
 P_{max} 350bar

PASSEND FÜR SUN-AUFNAHMEBOHRUNG # T-11A



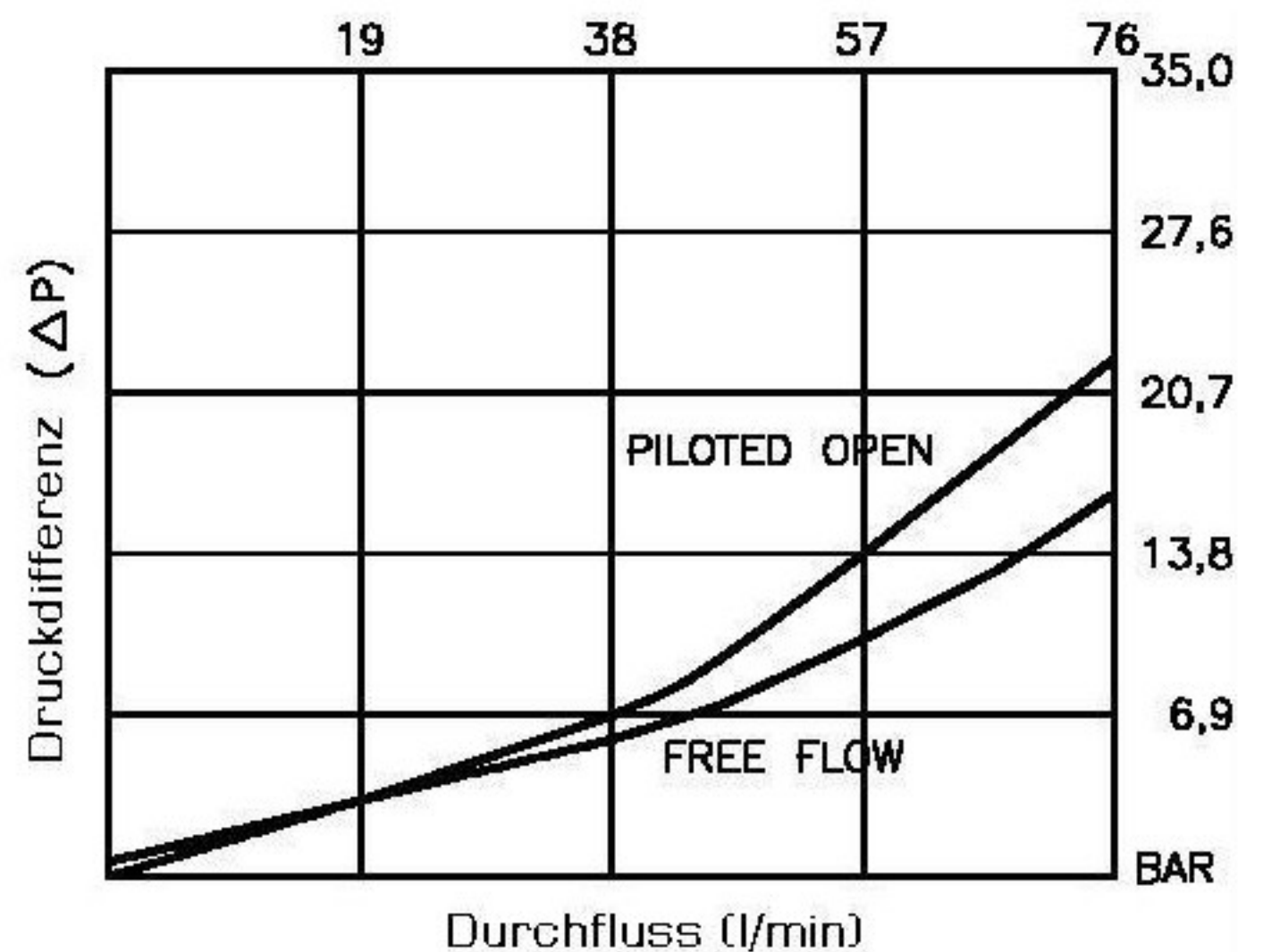
Verstellschraube im Uhrzeigersinn drehen für Erhöhung der Druckeinstellung

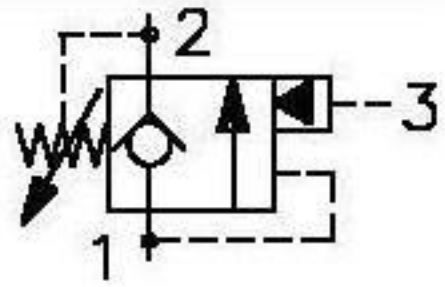


Bestellcode

CBPS-20M-N-S-0-XX

- Bez. NG 20M
- Dicht. N = Buna
 V = Viton
- Verstellung S - Verstellerschraube
 C - mit Hutmutter
- Druckbereich
15 - 7 bis 105bar
30 - 21 bis 210bar
50 - 35 bis 350bar
- 0





einfach wirk. Bremsventil



moHy GmbH
 Röntgenstraße 4 · 63755 Alzenau
 Tel. +49 60 23 - 320 01 70
 Fax +49 60 23 - 320 01 66
 Email: moHy@moHy.info
 www.moHy.info



CBPS-20M

Q_{max} 76l/m
 P_{max} 350bar

Technische Daten:

Maximaler Durchfluss	:	76l/m
Maximaler Betriebsdruck	:	350bar
Testdruck	:	700bar
Betriebstemperatur	:	-40°C - 120°C
Betriebsmittel	:	Hydrauliköl nach DIN 1524D1.; mil-m-5606 SAE#10/20
Einbaulage	:	beliebig
Einbaubohrung	:	SUN #T11-A
Gewicht	:	0.210kg
Dichtungssatz	:	SKN-1029 für NBR SKV-1029 für Viton
Interne Leckage	:	5 Tropfen/min. bei 350bar
Aufsteuerungsverhältnis	:	4:1

Beschreibung

Das einfach wirksame Bremsventil ist normal geschlossen. Das eingebaute Rückschlagventil erlaubt freien Durchfluss von 2 nach 1. Durch die im Steuerkolben eingebaute Dichtung ist das Ventil von 3 nach 2 leckölfrei. Es beinhaltet auch die Funktion eines Druckbegrenzungsventils für Anschluss 1. Das Ventil ist Ablaufdruck (2) abhängig, d.h. zu dem eingestellten Öffnungsdruck soll der Ablaufdruck (2) addiert werden. Der Steuerdruck in Anschluss 3 erfolgt für die Öffnung des Ventils im Verhältnis 4:1 zu dem Lastdruck in 1. Das Ventil eignet sich für die Aufnahmebohrung SUN #T11-A.