

einfach wirk. Bremsventil



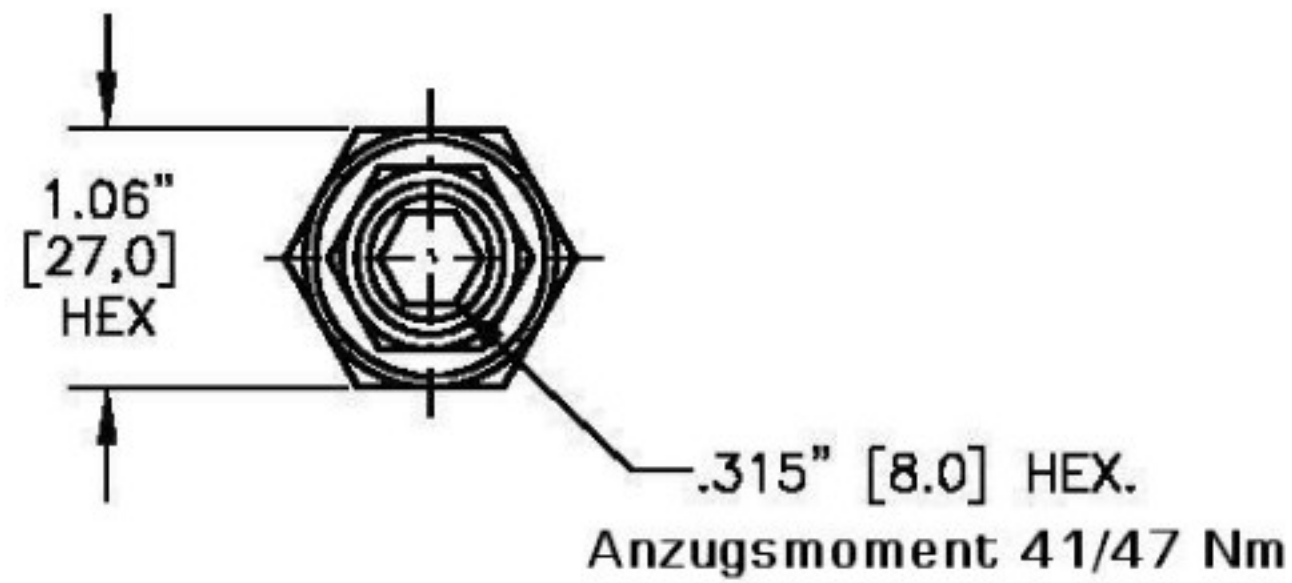
moHy GmbH
 Röntgenstraße 4 · 63755 Alzenau
 Tel. +49 60 23 - 320 01 70
 Fax +49 60 23 - 320 01 66
 Email: moHy@moHy.info
 www.moHy.info



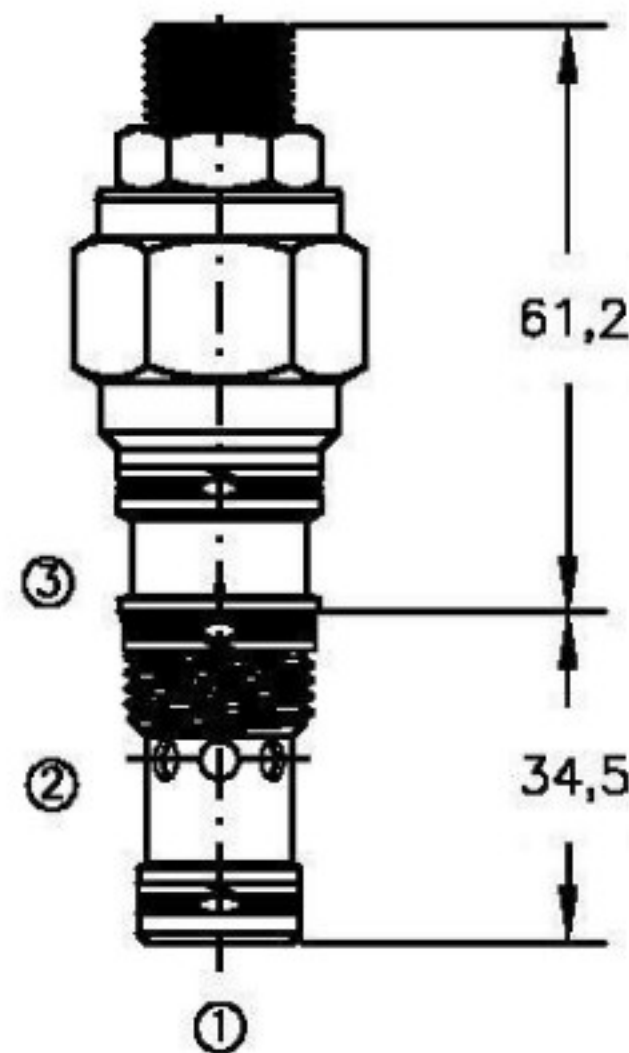
CBPA-20M

Q_{max} 76l/m
 P_{max} 350bar

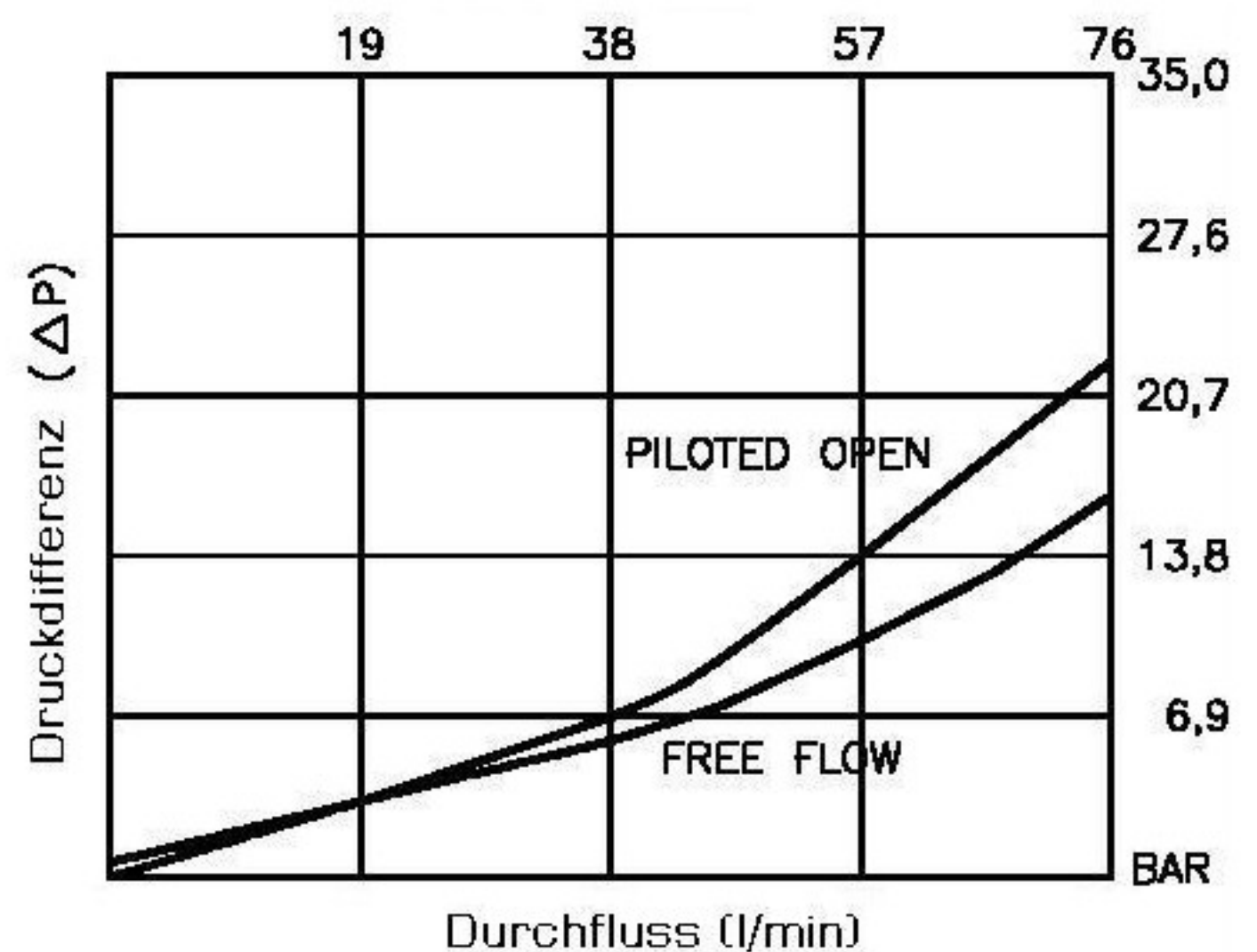
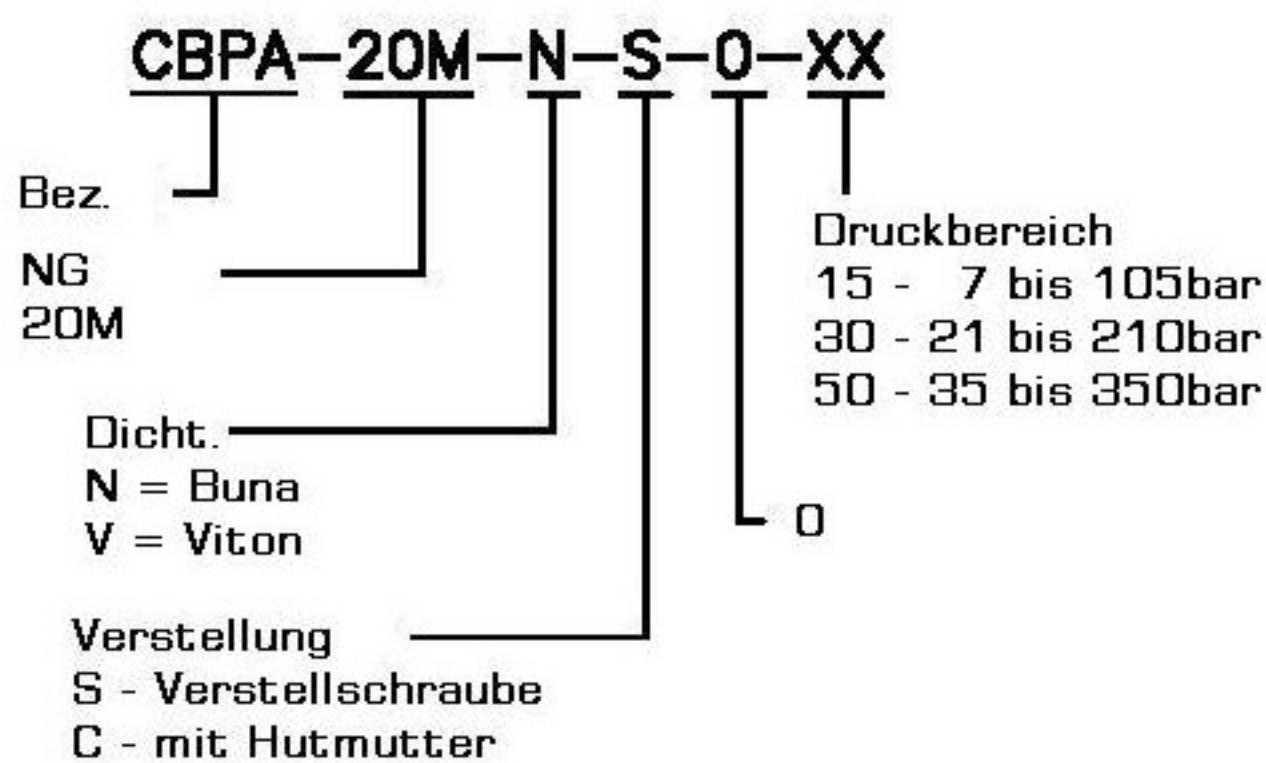
PASSEND FÜR SUN-AUFNAHMEBOHRUNG # T-11A

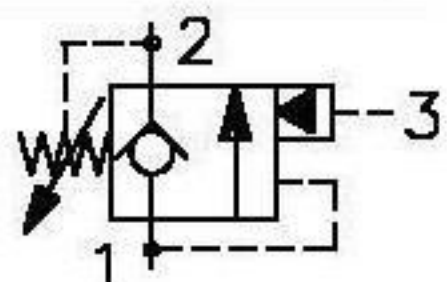


Verstellschraube im Uhrzeigersinn drehen für Erhöhung der Druckeinstellung



Bestellcode





einfach wirk. Bremsventil



moHy GmbH
 Röntgenstraße 4 · 63755 Alzenau
 Tel. +49 60 23 - 320 01 70
 Fax +49 60 23 - 320 01 66
 Email: moHy@moHy.info
 www.moHy.info



CBPA-20M

Q_{max} 76l/m
 P_{max} 350bar

Technische Daten:

Maximaler Durchfluss	:	76l/m
Maximaler Betriebsdruck	:	350bar
Testdruck	:	700bar
Betriebstemperatur	:	-40°C - 120°C
Betriebsmittel	:	Hydrauliköl nach DIN 1524D1.; mil-m-5606 SAE#10/20
Einbaulage	:	beliebig
Einbaubohrung	:	SUN #T-11A
Gewicht	:	0.210kg
Dichtungssatz	:	SKN-1029 für NBR SKV-1029 für Viton
Interne Leckage	:	5 Tropfen/min. bei 350bar
Aufsteuerungsverhältnis	:	4:1

Beschreibung

Das einfach wirksame Bremsventil ist normal geschlossen. Das eingebaute Rückschlagventil erlaubt freien Durchfluss von 2 nach 1. Es beinhaltet auch die Funktion eines Druckbegrenzungsventils für Anschluss 1. Das Ventil ist Ablaufdruck (2) abhängig, d.h. zu dem eingestellten Öffnungsdruck soll der Ablaufdruck (2) addiert werden. Der Steuerdruck in Anschluss 3 erfolgt für die Öffnung des Ventils im Verhältnis 4:1 zu dem Lastdruck in 1. Das Ventil eignet sich für die Aufnahmebohrung SUN #T-11A.