

doppelt wirk. Bremsventil
kompensiert

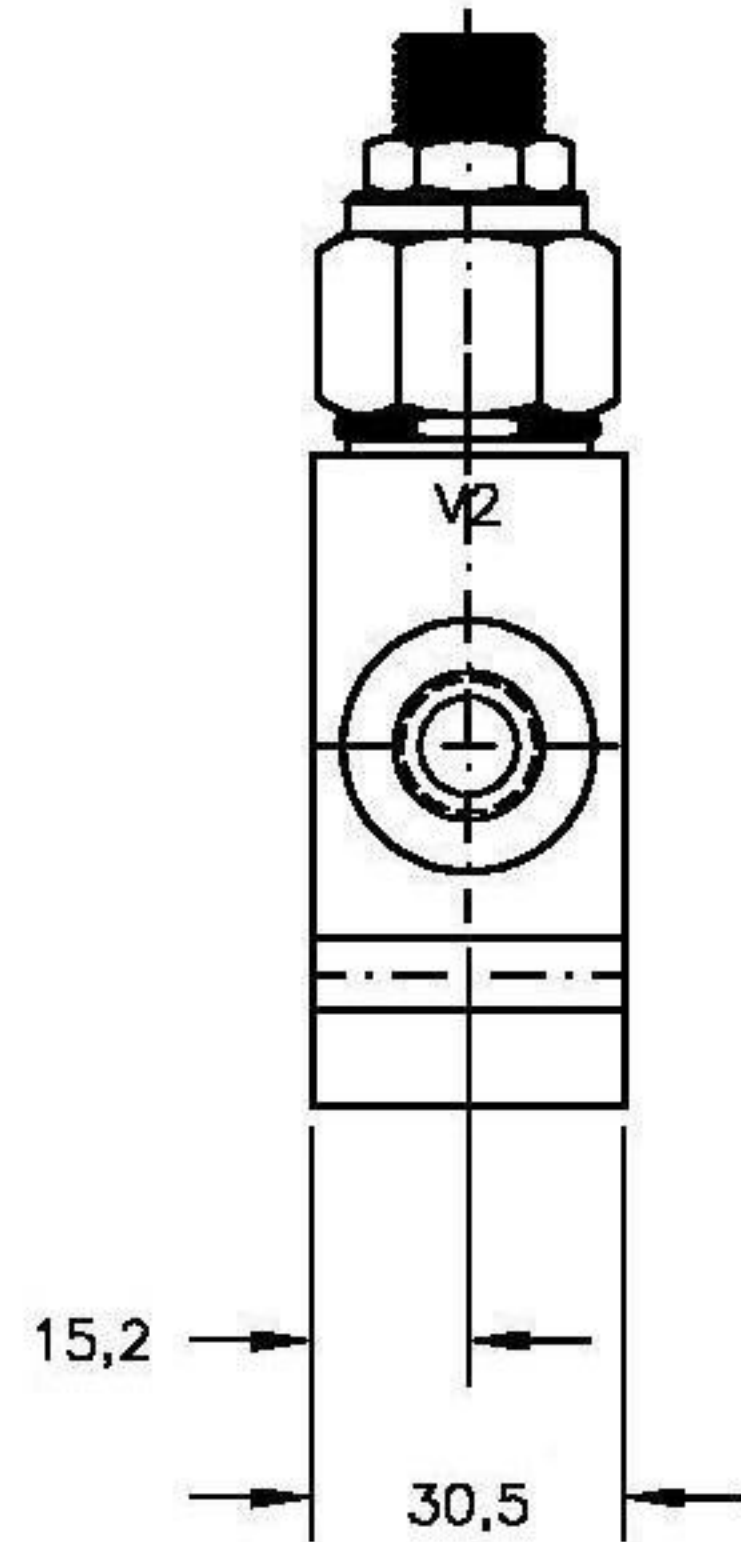
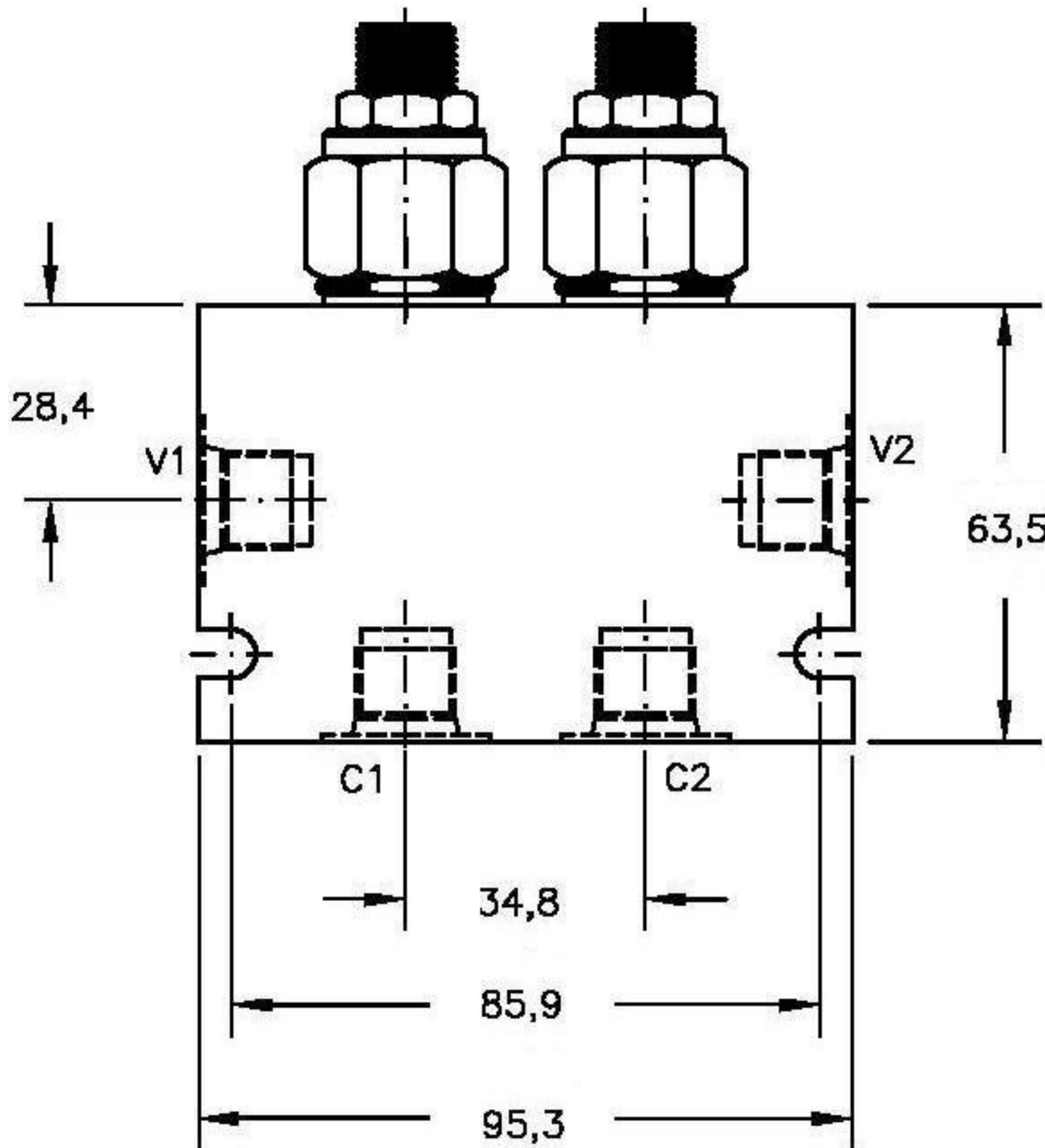


moHy GmbH
Röntgenstraße 4 · 63755 Alzenau
Tel. +49 60 23 - 320 01 70
Fax +49 60 23 - 320 01 66
Email: moHy@moHy.info
www.moHy.info



DCBG-08

Q_{max} 38l/m
P_{max} 350bar



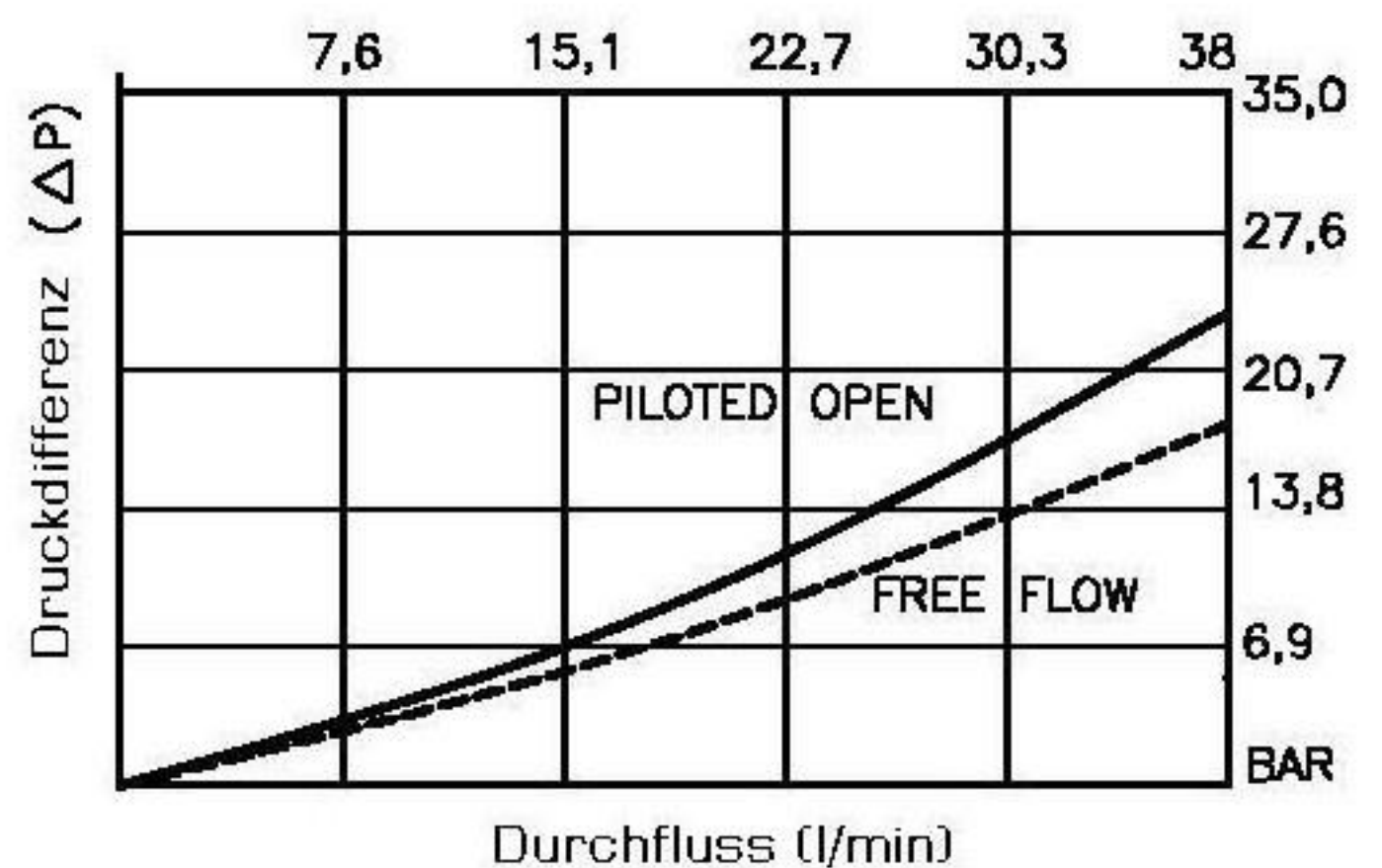
Bestellcode

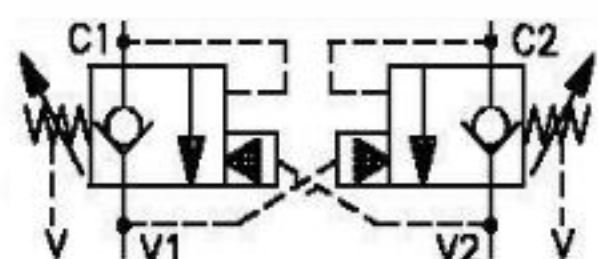
DCBG-08-N-S-0-XX

Bez. ————
NG ————
08 ————
Dicht. ————
N = Buna
V = Viton
Verstellung
S - Verstellerschraube
C - mit Hutmutter

Druckbereich
15 - 7 bis 105bar
30 - 21 bis 210bar
50 - 35 bis 350bar

0





doppelt wirk. Bremsventil
kompensiert



moHy GmbH
Röntgenstraße 4 · 63755 Alzenau
Tel. +49 60 23 - 320 01 70
Fax +49 60 23 - 320 01 66
Email: moHy@moHy.info
www.moHy.info



DCBG-08

Qmax 38l/m
Pmax 350bar

Technische Daten:

Maximaler Durchfluss	:	38l/m
Maximaler Betriebsdruck	:	350bar
Testdruck	:	700bar
Betriebstemperatur	:	-40°C - 120°C
Betriebsmittel	:	Hydrauliköl nach DIN 1524D1.; mil-m-5606 SAE#10/20
Einbaulage	:	beliebig
Einbaubohrung	:	#C0825
Gewicht	:	0.453kg
Dichtungssatz	:	SKN-0828 für NBR SKV-0828 für Viton
Interne Leckage	:	5 Tropfen/min. bei 350bar
Aufsteuerungsverhältnis	:	4:1

Beschreibung

Das doppelt wirksame Bremsventil besteht aus einem Gehäuse für Rohrleitungsbau und 2 Cartridgeventilen gemäß Datenblatt 8-052.

Das Ventil ist in dieser Ausführung ablauf- und lastdruckunabhängig kompensiert.

Durch die im Steuerkolben eingebaute Dichtung ist das Ventil von 3 nach 2 leckölfrei.

Die Ansteuerung erfolgt von der Gegenseite durch die im Gehäuse befindliche interne Verbindung.

Das Einschraubventil ist für die nach SAE genormten Aufnahmebohrungen #C0825 "industry common cavity" vorgesehen.