

einfach wirkendes  
Bremsventil

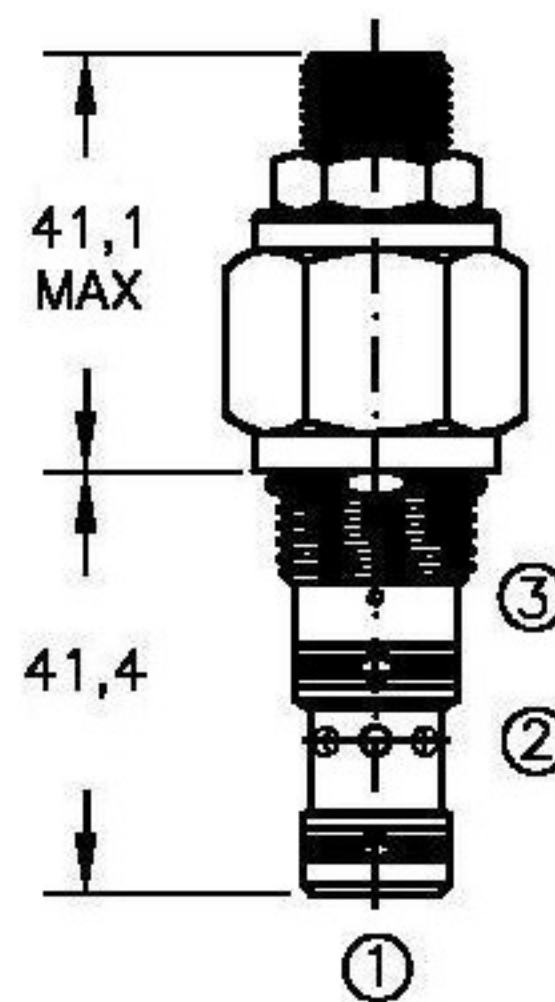
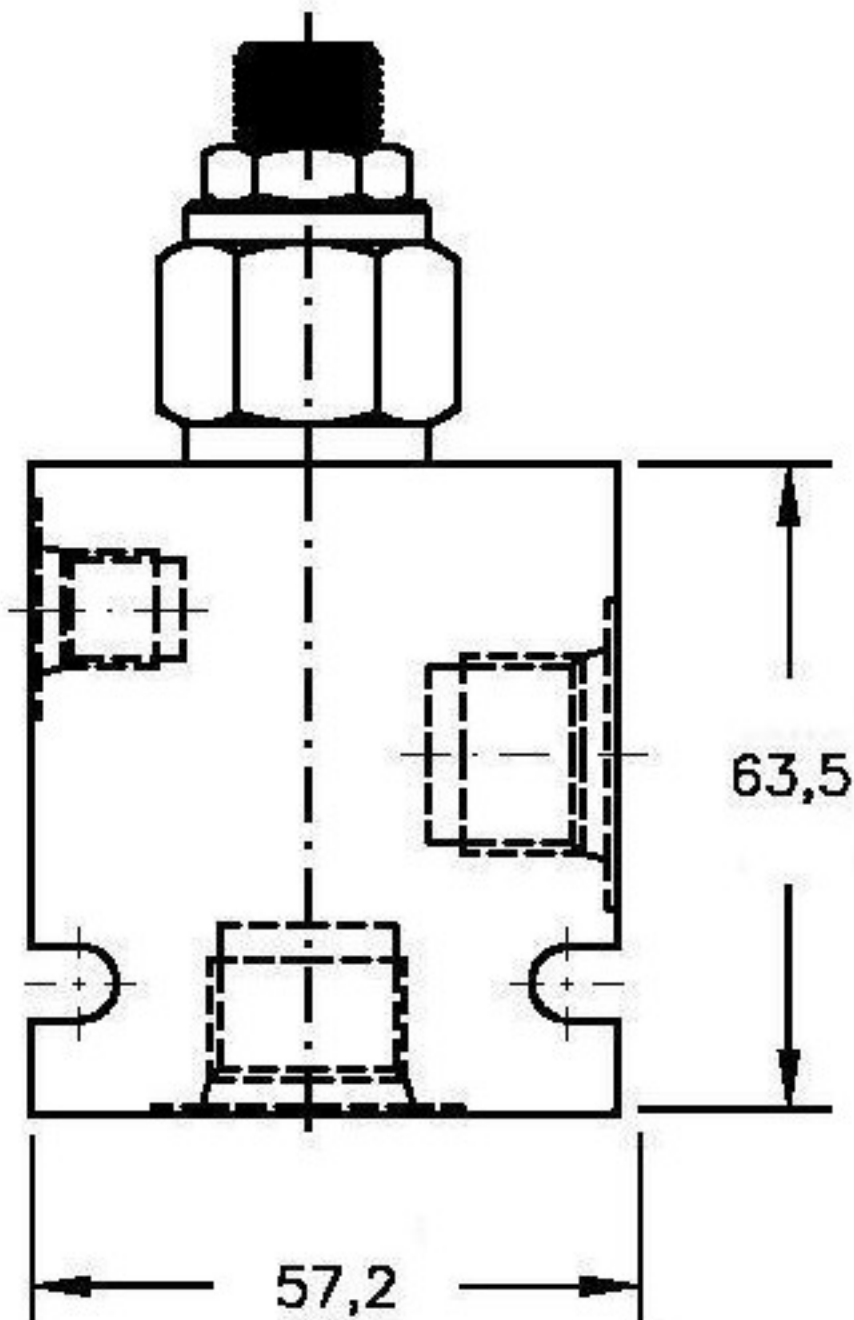
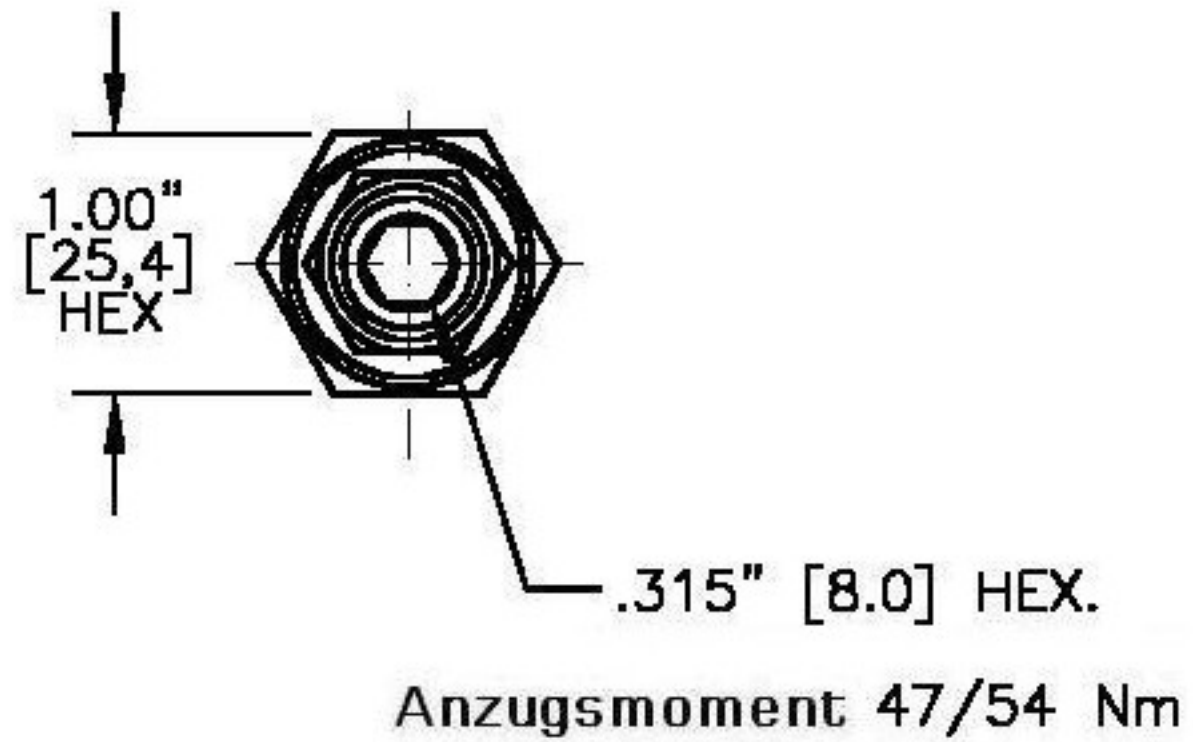


moHy GmbH  
Röntgenstraße 4 · 63755 Alzenau  
Tel. +49 60 23 - 320 01 70  
Fax +49 60 23 - 320 01 66  
Email: moHy@moHy.info  
www.moHy.info

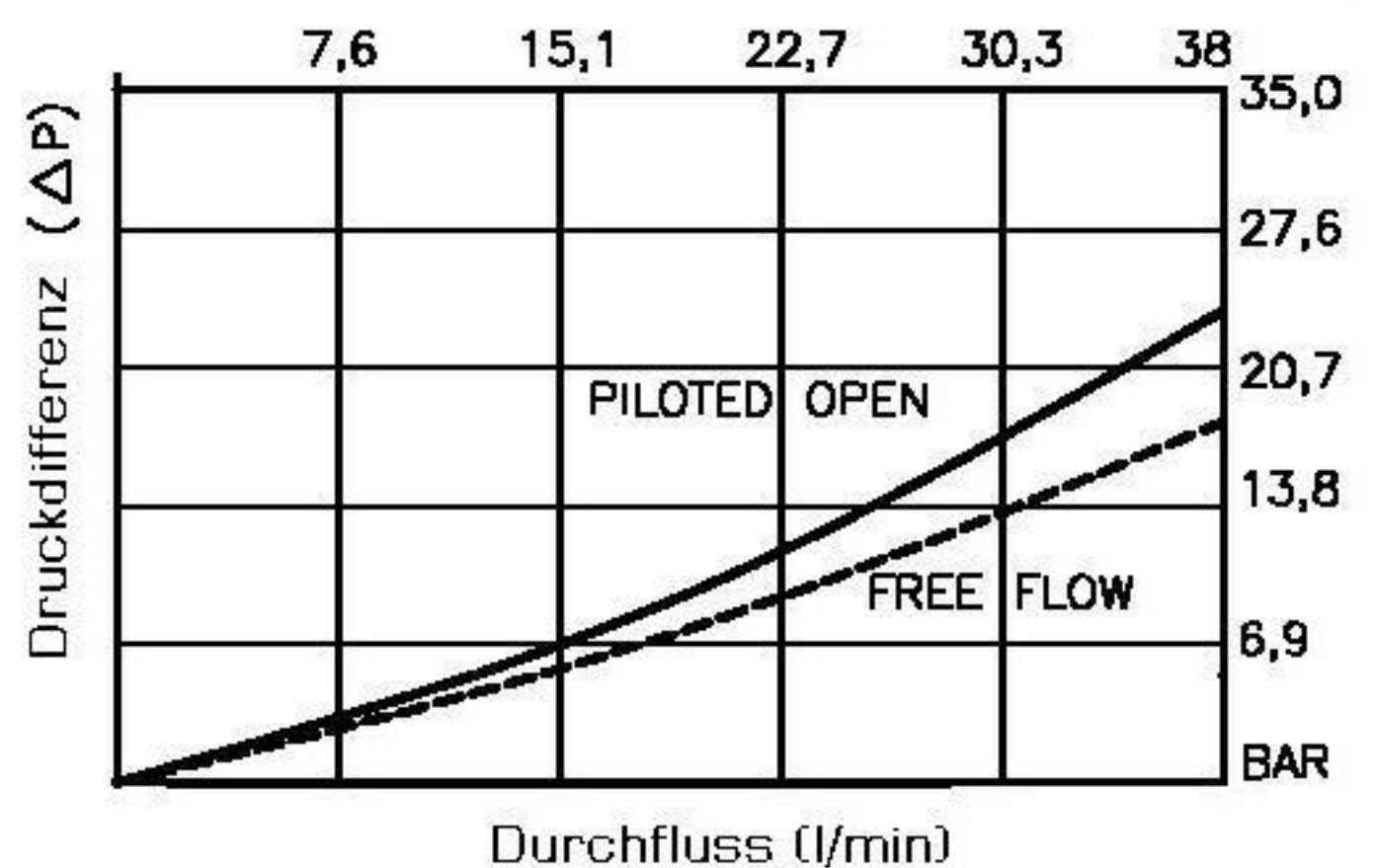
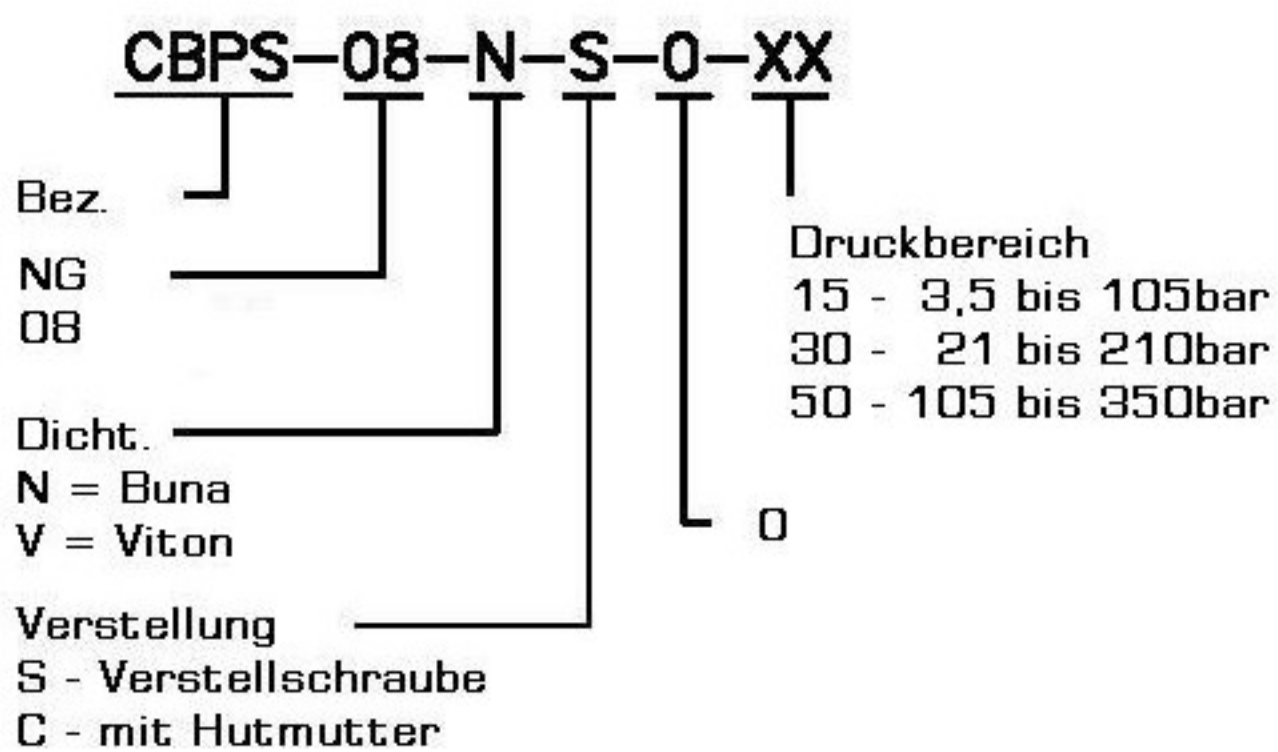


**CBPS-08**

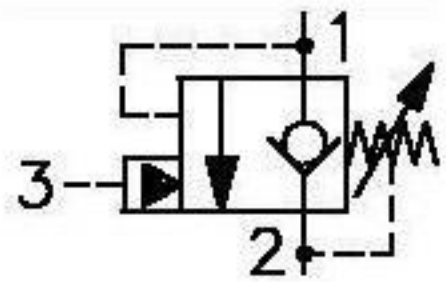
Q<sub>max</sub> 38l/m  
P<sub>max</sub> 350bar



**Bestellcode**







einfach wirkendes  
Bremsventil



moHy GmbH  
Röntgenstraße 4 · 63755 Alzenau  
Tel. +49 60 23 - 320 01 70  
Fax +49 60 23 - 320 01 66  
Email: moHy@moHy.info  
www.moHy.info



**CBPS-08**

Q<sub>max</sub> 38l/m  
P<sub>max</sub> 350bar

### Technische Daten:

Maximaler Durchfluss	:	38l/m
Maximaler Betriebsdruck	:	350bar
Testdruck	:	700bar
Betriebstemperatur	:	-40°C - 120°C
Betriebsmittel	:	Hydrauliköl nach DIN 1524D1.; mil-m-5606 SAE#10/20
Einbaulage	:	beliebig
Einbaubohrung	:	#C0825
Gewicht	:	0.140kg
Dichtungssatz	:	SKN-0828 für NBR SKV-0828 für Viton
Interne Leckage	:	5 Tropfen/min. bei 350bar
Aufsteuerungsverhältnis	:	4:1

### Beschreibung

Das einfach wirksame Bremsventil ist normal leckölfrei geschlossen. Das eingebaute Rückschlagventil erlaubt freien Durchfluss von 2 nach 1.

Durch die im Steuerkolben eingebaute Dichtung ist das Ventil von 3 nach 2 leckölfrei. Es beinhaltet auch die Funktion eines Druckbegrenzungsventils für Anschluss 1. Das Ventil ist Ablaufdruck (2) abhängig, d.h. zu dem eingestellten Öffnungsdruck soll der Ablaufdruck (2) addiert werden.

Der Steuerdruck in Anschluss 3 erfolgt für die Öffnung des Ventils im Verhältnis 4:1 zu dem Lastdruck in 1.

Das Einschraubventil ist für die nach SAE genormten Aufnahmebohrungen #C0825 "industry common cavity" vorgesehen.