

doppelt wirkendes
Bremsventil

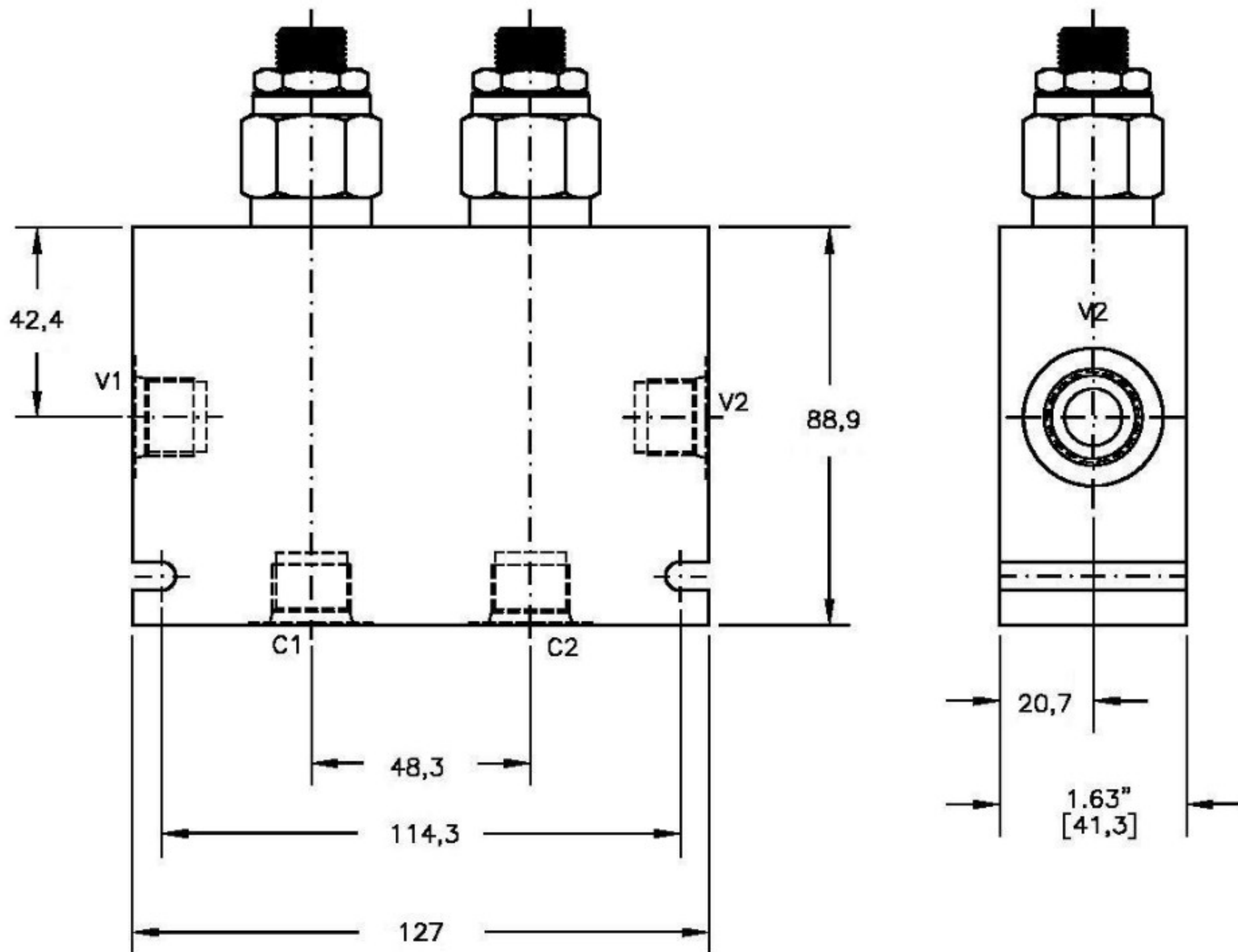


moHy GmbH
Röntgenstraße 4 · 63755 Alzenau
Tel. +49 60 23 - 320 01 70
Fax +49 60 23 - 320 01 66
Email: moHy@moHy.info
www.moHy.info



DCBA-12

Q_{max} 132l/m
P_{max} 350bar



Bestellcode

DCBA-12-N-S-0-XX

Bez.

NG

12

Dicht.

N = Buna

V = Viton

Verstellung

S - Verstellschraube

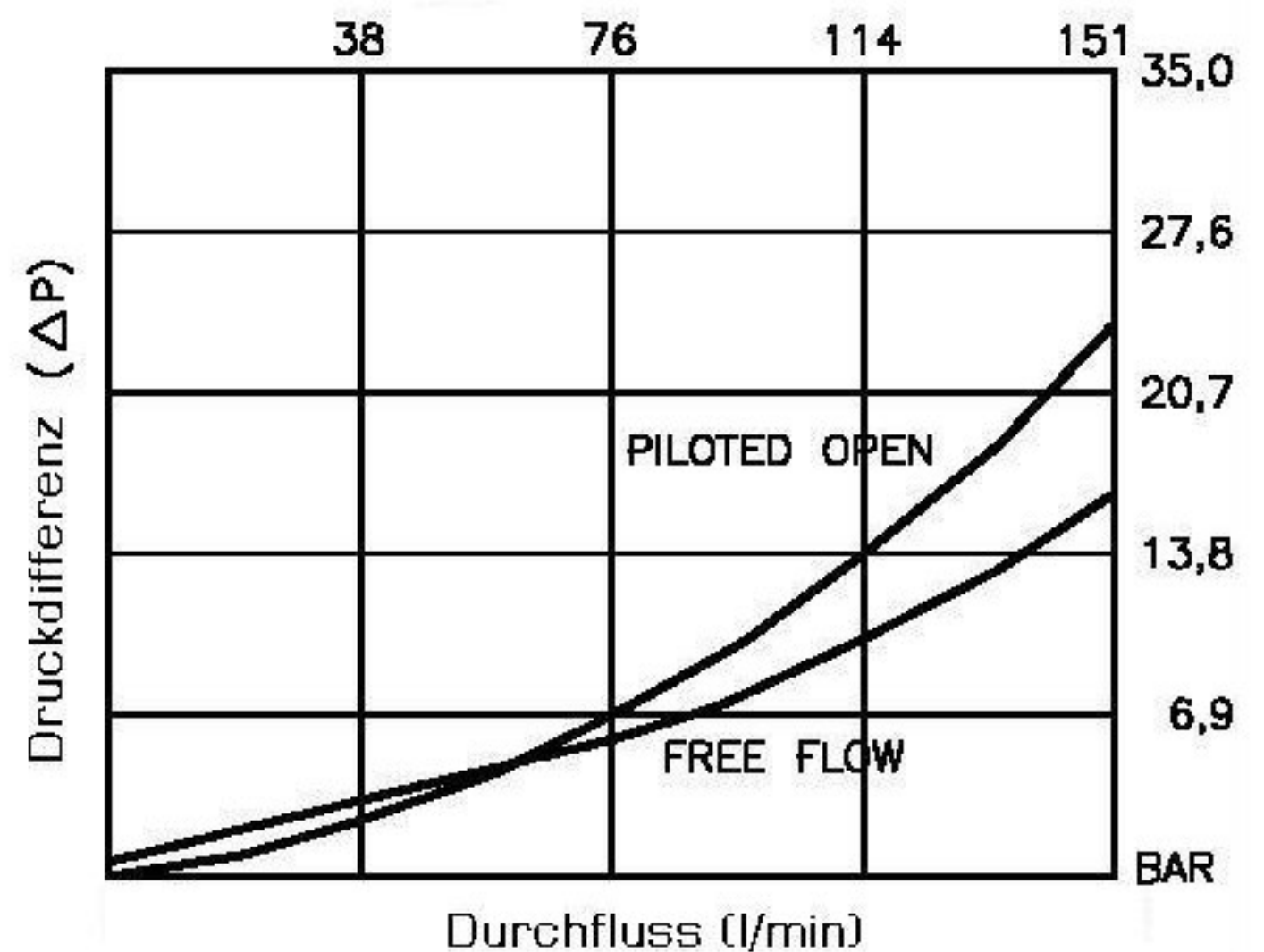
C - mit Hutmutter

Druckbereich

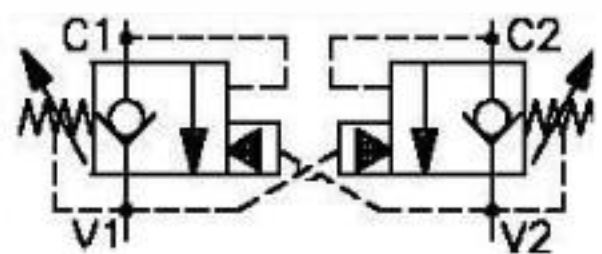
15 - 7 bis 105bar

30 - 21 bis 210bar

40 - 42 bis 280bar



8-063.0



doppelt wirkendes
Bremsventil



moHy GmbH
Röntgenstraße 4 · 63755 Alzenau
Tel. +49 60 23 - 320 01 70
Fax +49 60 23 - 320 01 66
Email: moHy@moHy.info
www.moHy.info



DCBA-12

Q_{max} 132l/m
P_{max} 350bar

Technische Daten:

| | | |
|-------------------------|---|---|
| Maximaler Durchfluss | : | 132l/m |
| Maximaler Betriebsdruck | : | 350bar |
| Testdruck | : | 700bar |
| Betriebstemperatur | : | -40°C - 120°C |
| Betriebsmittel | : | Hydrauliköl nach DIN 1524D1.; mil-m-5606 SAE#10/20 |
| Einbaulage | : | beliebig |
| Einbaubohrung | : | #C1225 |
| Gewicht | : | 1.430kg |
| Dichtungssatz | : | SKN-1228 für NBR SKV-1228 für Viton |
| Interne Leckage | : | 5 Tropfen/min. bei 350bar |
| Aufsteuerungsverhältnis | : | 4:1 |

Beschreibung

Das doppelt wirksame Bremsventil besteht aus einem Gehäuse für Rohrleitungsbau und 2 Cartridgeventilen gemäß Datenblatt 8-052.

Die Ansteuerung erfolgt von der Gegenseite durch die im Gehäuse befindliche interne Verbindung.

Das Einschraubventil ist für die nach SAE genormten Aufnahmebohrungen #C1225 "industry common cavity" vorgesehen.

8-063.1