

einfach wirkendes
Bremsventil

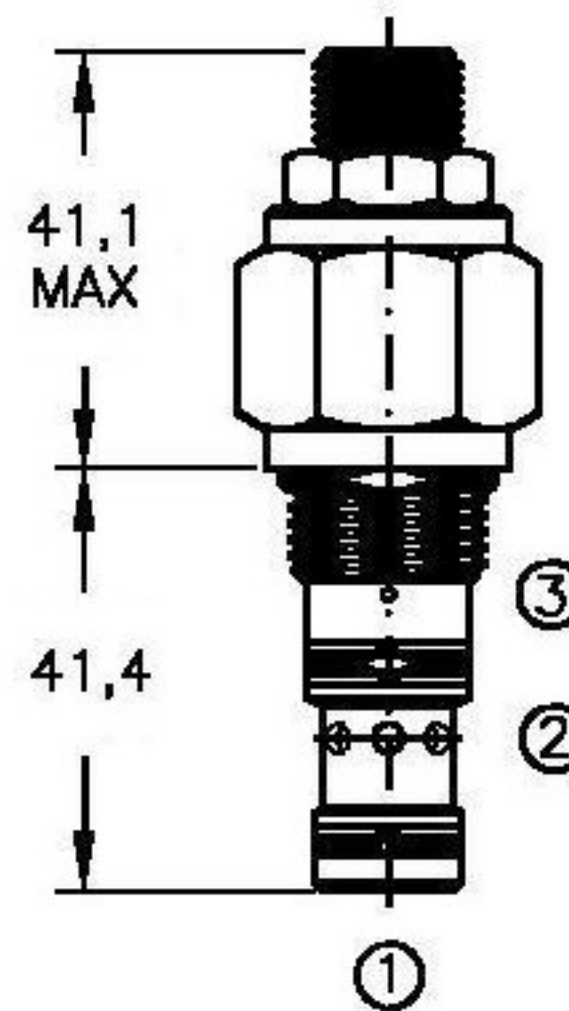
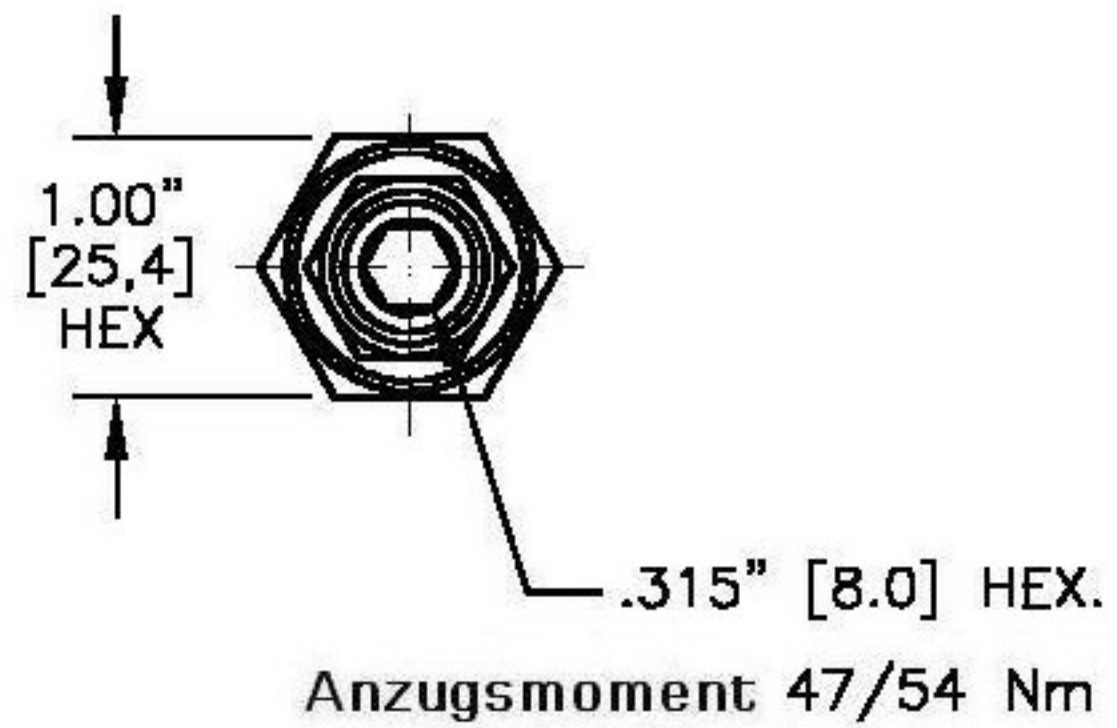
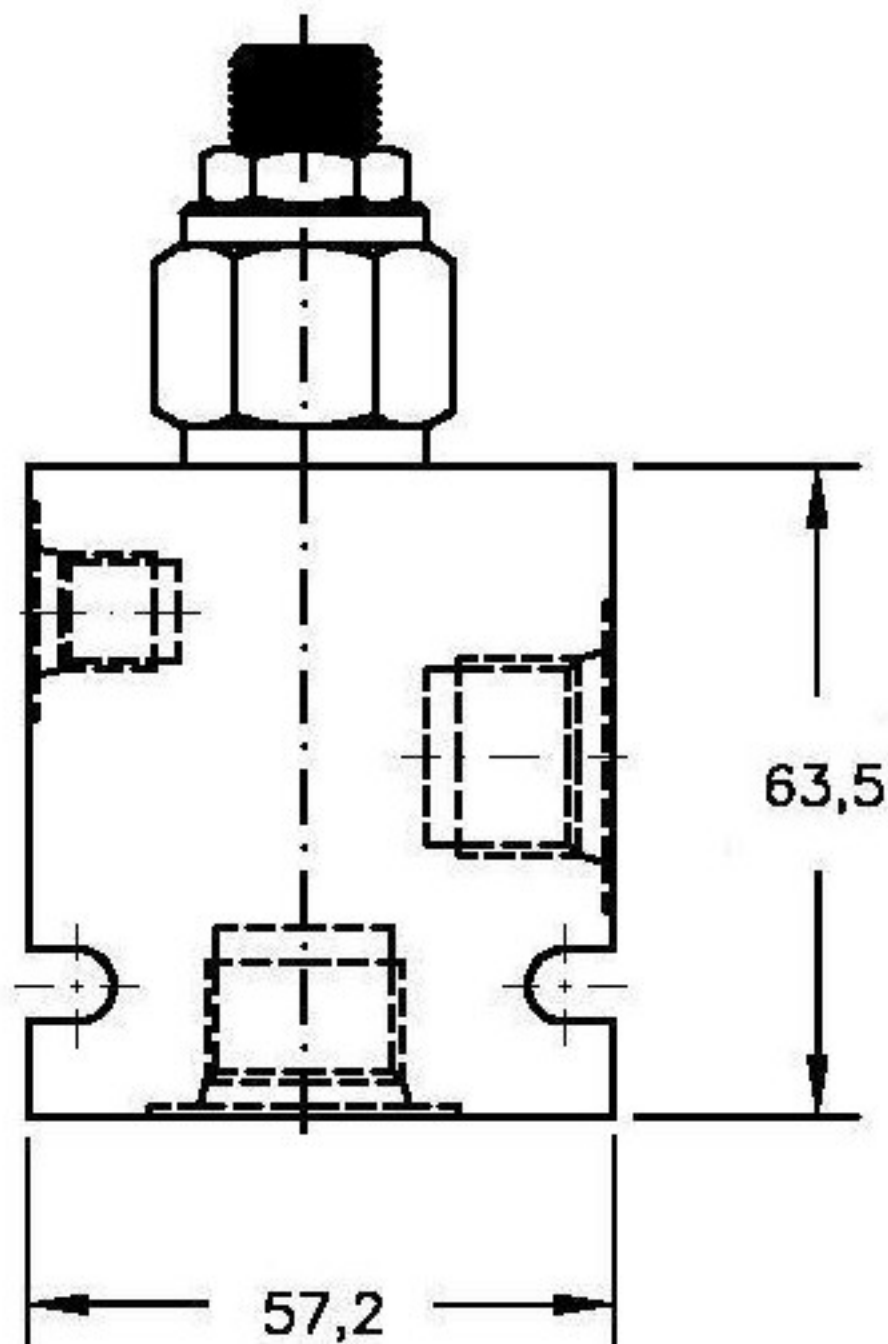


moHy GmbH
Röntgenstraße 4 · 63755 Alzenau
Tel. +49 60 23 - 320 01 70
Fax +49 60 23 - 320 01 66
Email: moHy@moHy.info
www.moHy.info

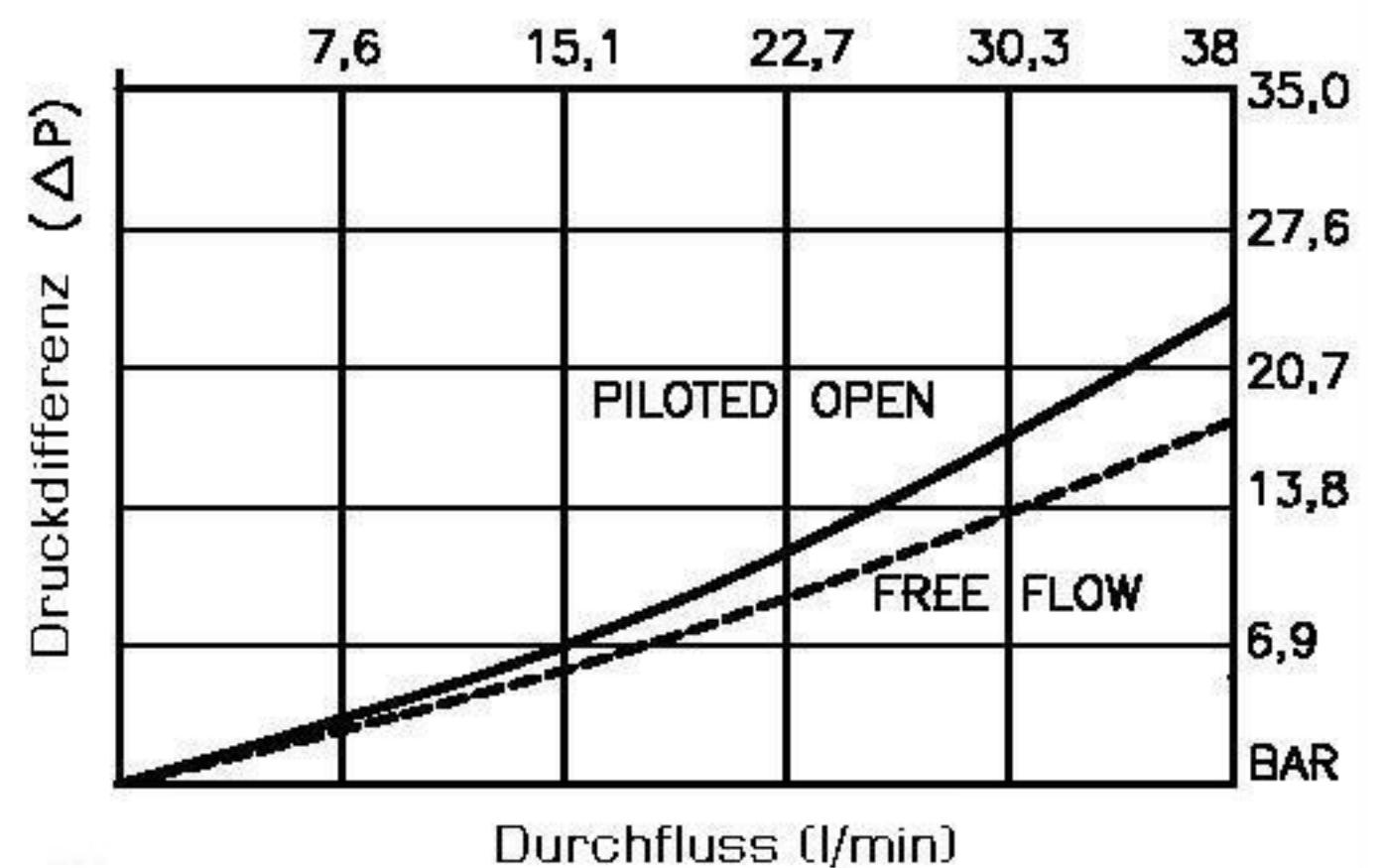
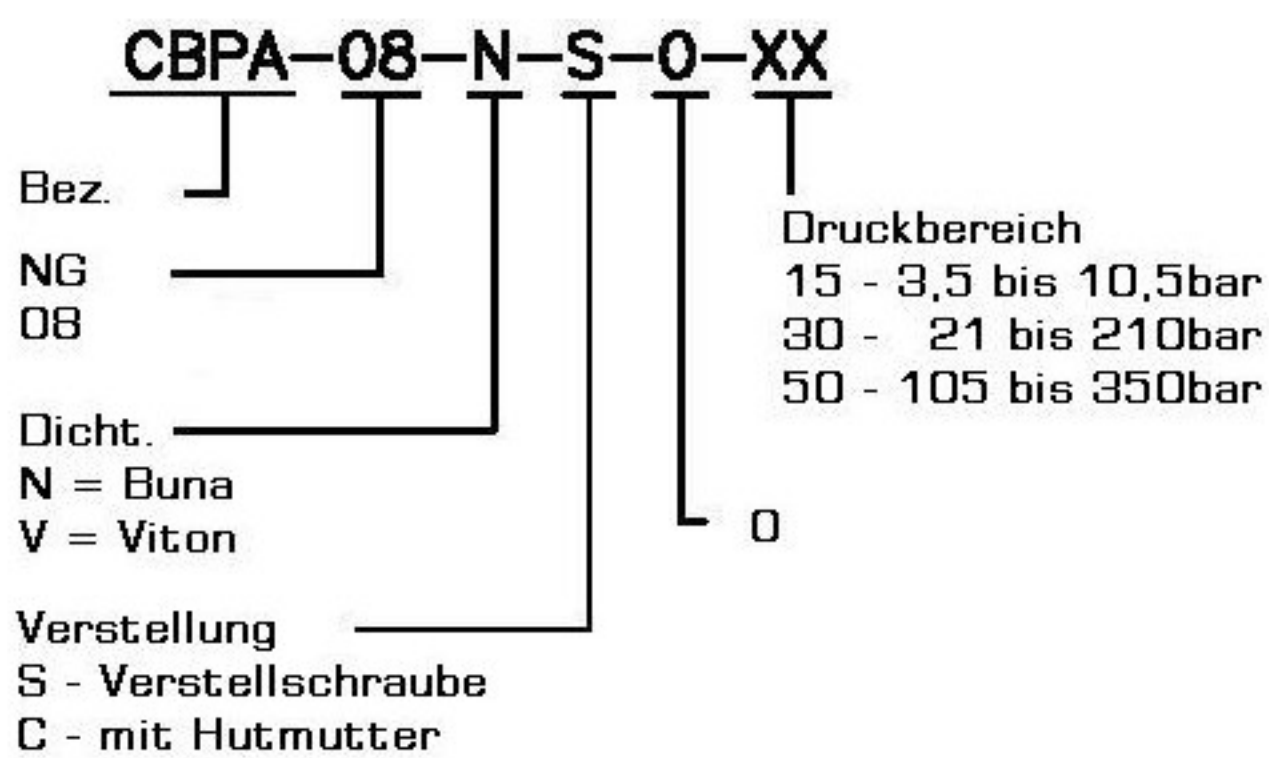


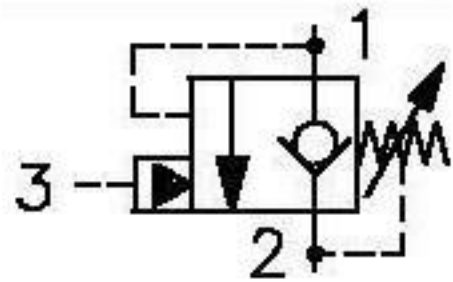
CBPA-08

Q_{max} 38l/m
P_{max} 350bar



Bestellcode





einfach wirkendes
Bremsventil



moHy GmbH
Röntgenstraße 4 · 63755 Alzenau
Tel. +49 60 23 - 320 01 70
Fax +49 60 23 - 320 01 66
Email: moHy@moHy.info
www.moHy.info



CBPA-08

Q_{max} 38l/m
P_{max} 350bar

Technische Daten:

Maximaler Durchfluss	:	38l/m
Maximaler Betriebsdruck	:	350bar
Testdruck	:	700bar
Betriebstemperatur	:	-40°C - 120°C
Betriebsmittel	:	Hydrauliköl nach DIN 1524D1.; mil-m-5606 SAE#10/20
Einbaulage	:	beliebig
Einbaubohrung	:	#C0825
Gewicht	:	0.140kg
Dichtungssatz	:	SKN-0828 für NBR SKV-0828 für Viton
Interne Leckage	:	5 Tropfen/min. bei 350bar
Aufsteuerungsverhältnis	:	4:1

Beschreibung

Das einfach wirksame Bremsventil ist normal leckölfrei geschlossen. Das eingebaute Rückschlagventil erlaubt freien Durchfluss von 2 nach 1.

Es beinhaltet auch die Funktion eines Druckbegrenzungsventils für Anschluss 1. Das Ventil ist Ablaufdruck (2) abhängig, d.h. zu dem eingestellten Öffnungsdruck soll der Ablaufdruck (2) addiert werden.

Der Steuerdruck in Anschluss 3 erfolgt für die Öffnung des Ventils im Verhältnis 4:1 zu dem Lastdruck in 1.

Das Einschraubventil ist für die nach SAE genormten Aufnahmebohrungen #C0825 "industry common cavity" vorgesehen.